



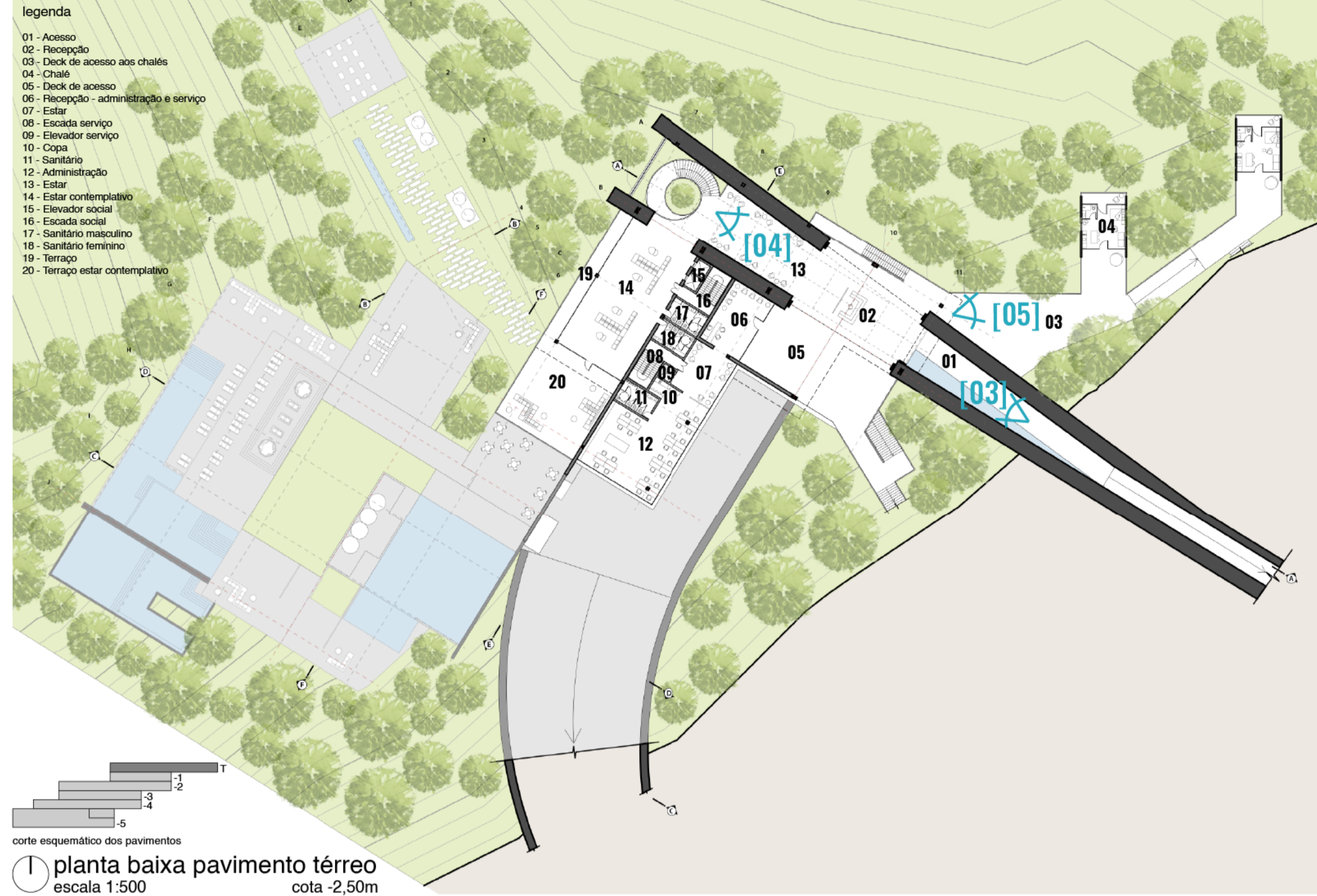
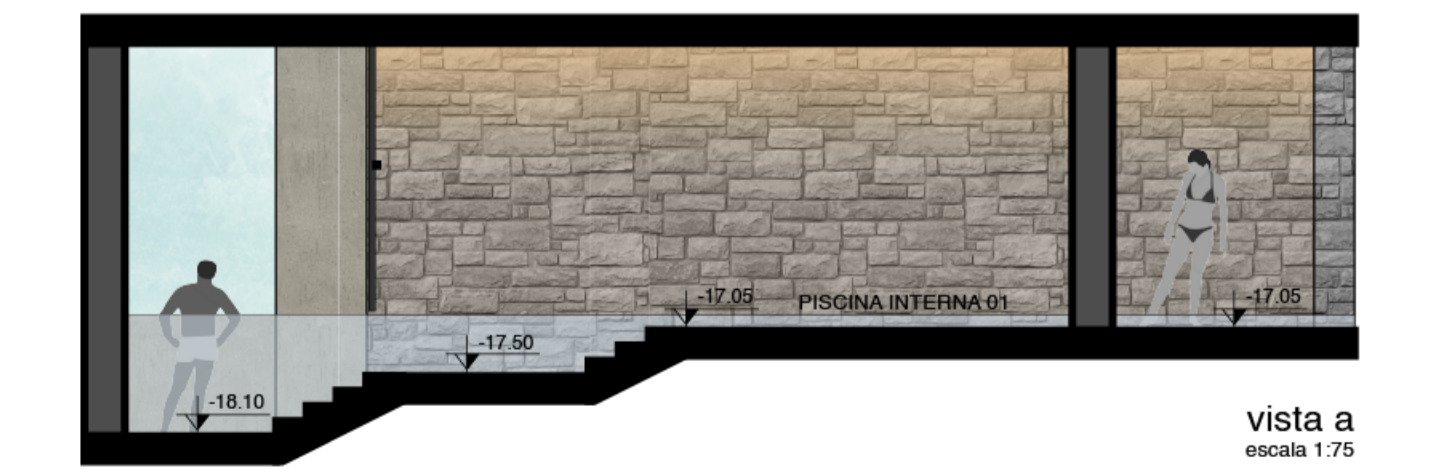
[03]
 [paredões de gabião]
 O corredor contido entre os paredões tem por finalidade assegurar o controle de acesso dos usuários. Utilizado para contenção no estacionamento, a extensão do uso do gabião se deu até a recepção, onde o usuário consegue identificar o acesso em qualquer parte do edifício através da materialidade. O fim da rampa dá início ao espelho e quedas d'água e a abertura do paredão a direita e a opressão gerada pelo alto e rígido corredor agora dá lugar a um amplo espaço. A abertura do paredão aumenta o campo de visão ao seu findar, direcionando o olhar do usuário a paisagem instigando-o a descobrir o que ainda está por vir.

[04]
 [sobre mim uma cobertura envidraçada o céu brinda-me com diferentes tons azuis de repente rasgos nos paredões surpreendem-me revelando tons de verde e aromas"]

[espaço aberto e nó de circulação]
 Para quebrar a rigidez e robustez do gabião, buscou-se uma materialidade leve e que transpareça o entorno existente do outro lado do paredão, por isso foram utilizadas cobertura e pele de vidro e esquadrias retráteis, promovendo assim essa ligação com a natureza. A recepção transforma-se em um nó de circulação, controlando o acesso dos usuários e direcionando-os ao seu destino. Esse controle é garantido pelo corredor contido entre os paredões que conduzem o usuário do estacionamento diretamente para a recepção. Através dela o usuário tem acesso a área administrativa e de serviços, chalés da ala norte e ala sul, espaços contemplativos, restaurante, bar e recepção das termas.

Arquitetura líquida

Uma das essências do projeto é a água, e por meio dela podemos criar espaços que envolvam o usuário a permear por uma arquitetura líquida. As piscinas e espelhos d'água ressaltam esse elemento natural e as quedas d'água dão voz a sua essência. No pavimento -4 foram criados corredores e rasgos que instigam a curiosidade do usuário. Os rasgos iluminados no teto são acompanhados por paredes revestidas com pedra regular de basalto, salientando luz e sombra por meio de reentrâncias e saliências. A piscina interna 01 é evidenciada no hall de acesso do pavimento através do rasgo iluminado no teto e do rasgo com água no piso que conduzem o olhar a abertura na parede. Os rasgos convidam o usuário a conhecer e percorrer o espaço entre as paredes e escadas. No fim, a piscina interna conecta-se a piscina externa através de um corredor e a água conecta-se a paisagem ao fundo por meio da borda infinita que cai sobre a piscina do pavimento inferior. Na piscina interna rasa 02, paredes e escadas encaminham o usuário a um local onde gotas criam o espaço através de paredes líquidas, possibilitando-o a banhar-se sob a queda d'água. À frente do rasgo junto a parede, outra queda d'água é evidência pela luz que ilumina o espaço.



planta baixa pavimento térreo
 escala 1:500
 cota -2,50m

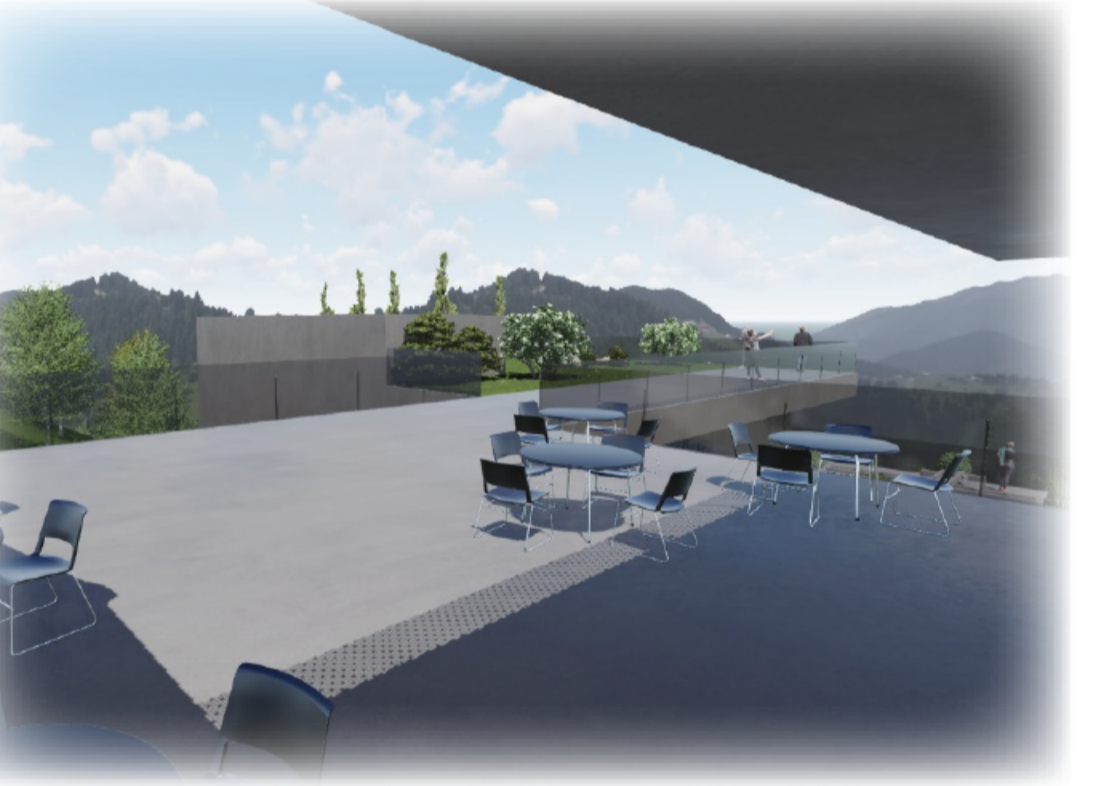


planta baixa pavimento -1
 escala 1:500
 cota -6,10m

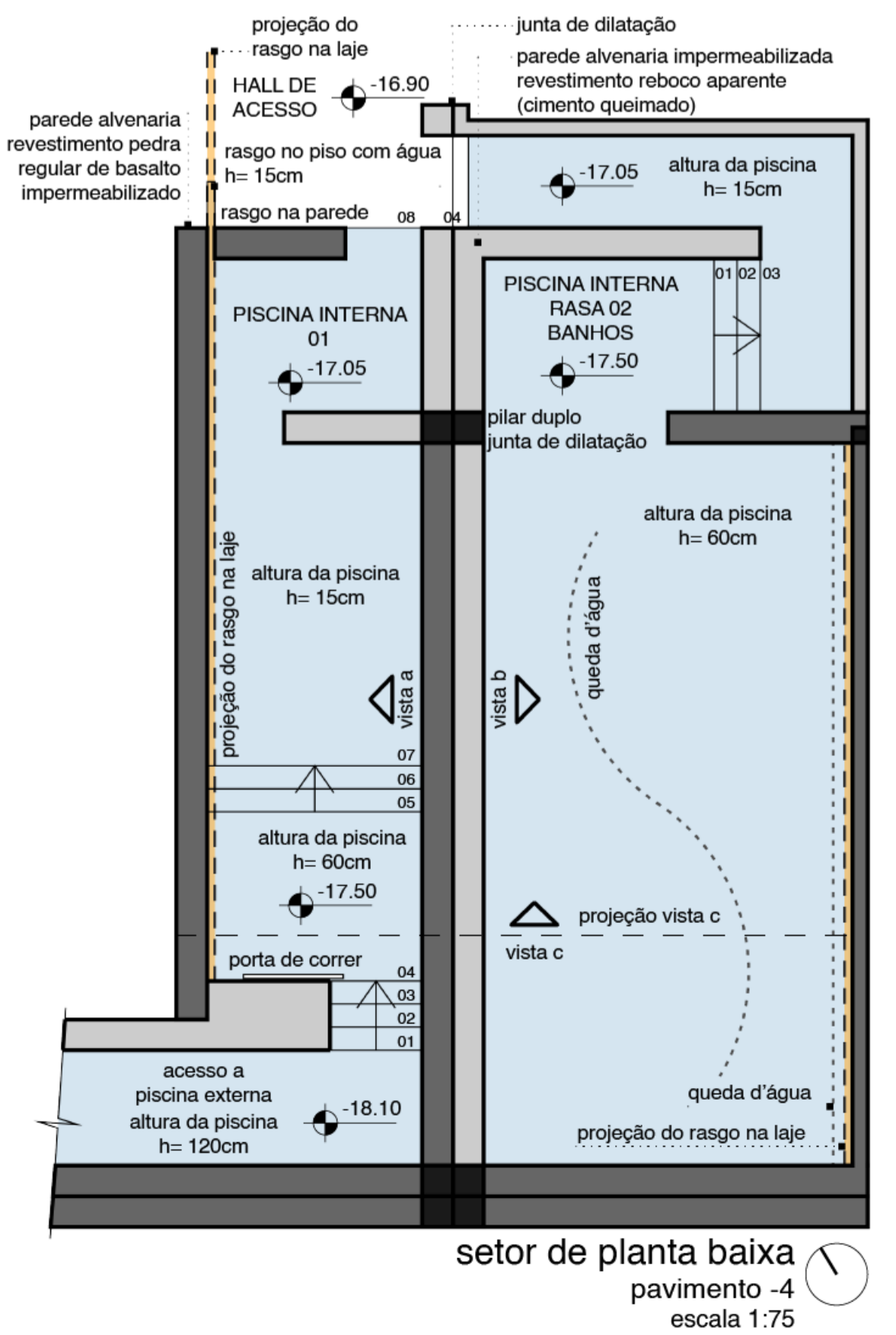


[05]
 [ao transpô-los encontro-me com a natureza entre a vegetação percursos de pedra e madeira desdobram-se encontrando chalés negros dispersos pela paisagem"]

[06]
 [a paisagem leva-me a uma escada helicoidal as montanhas acompanham-me enquanto desço degrau por degrau no centro uma árvore a natureza invade o edifício sinto-me parte do entorno"]



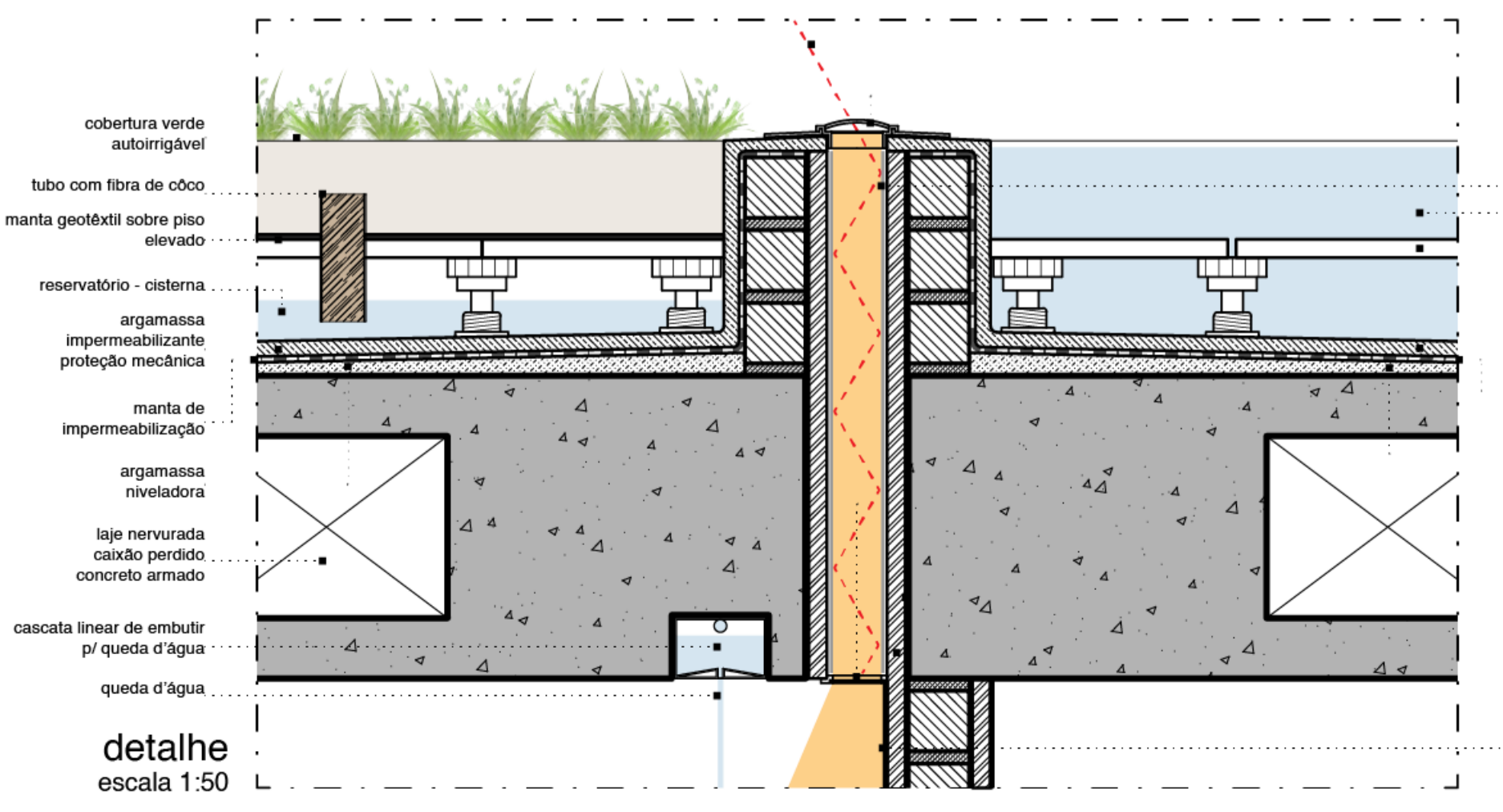
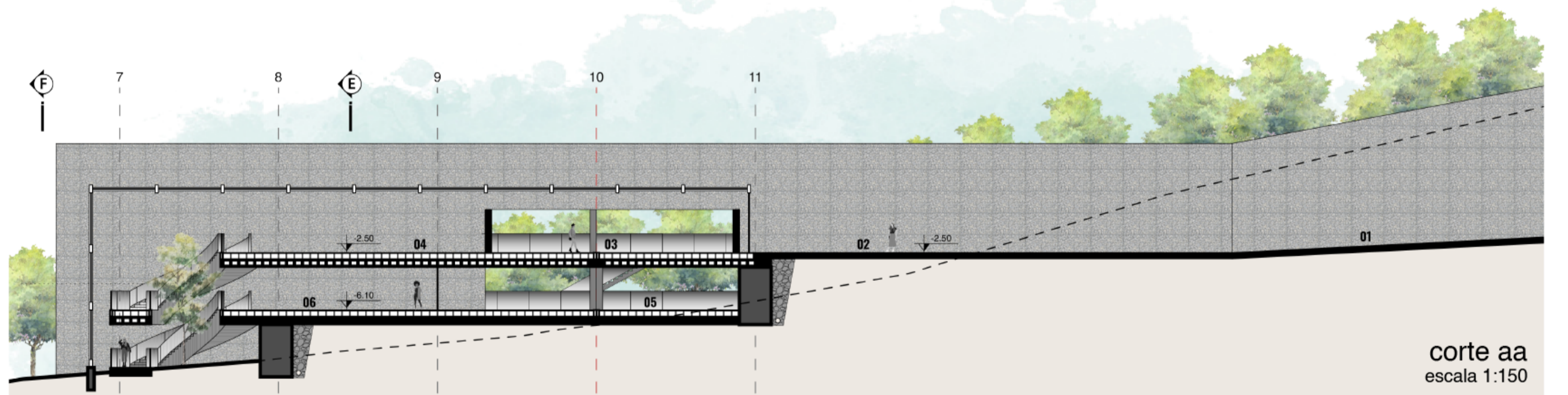
[a ponte]
 Com mesas e jardim no entorno, o mirante alongado transmite uma sensação de "querer conectar-se" com a paisagem, como analogia a ponte, que conecta lados opostos.



setor de planta baixa
 pavimento -4
 escala 1:75

ILUMINAÇÃO NATURAL

A iluminação natural das piscinas é realizada por meio de um rasgo na laje, onde a luz do sol é captada e difundida de forma homogênea no ambiente. Esse processo de iluminação ocorre em três etapas:
 1. Captação da luz natural: através de uma lente em um domo de acrílico com alta durabilidade e resistência a impactos a luz natural é capturada.
 2. Transfêrência da luz: painéis de alumínio polido com reflexibilidade de 98%, fixados nas extremidades da abertura na laje, transferem a iluminação através de reflexões sucessivas.
 3. Difusão da luz: difusores na parte inferior da abertura difundem de maneira homogênea a luz natural no ambiente.



projecção luz solar e reflexibilidade
 domo acrílico e lente de captação
 painel liso alumínio polido alta reflexibilidade
 espelho d'água
 piso elevado junta seca
 argamassa impermeabilizante proteção mecânica
 manta de impermeabilização
 argamassa niveladora
 difusor na parte inferior da abertura
 chapisco
 camada de ancoragem
 emboço
 camada de nivelamento
 reboco
 camada de acabamento cimento desempenado e alisado

