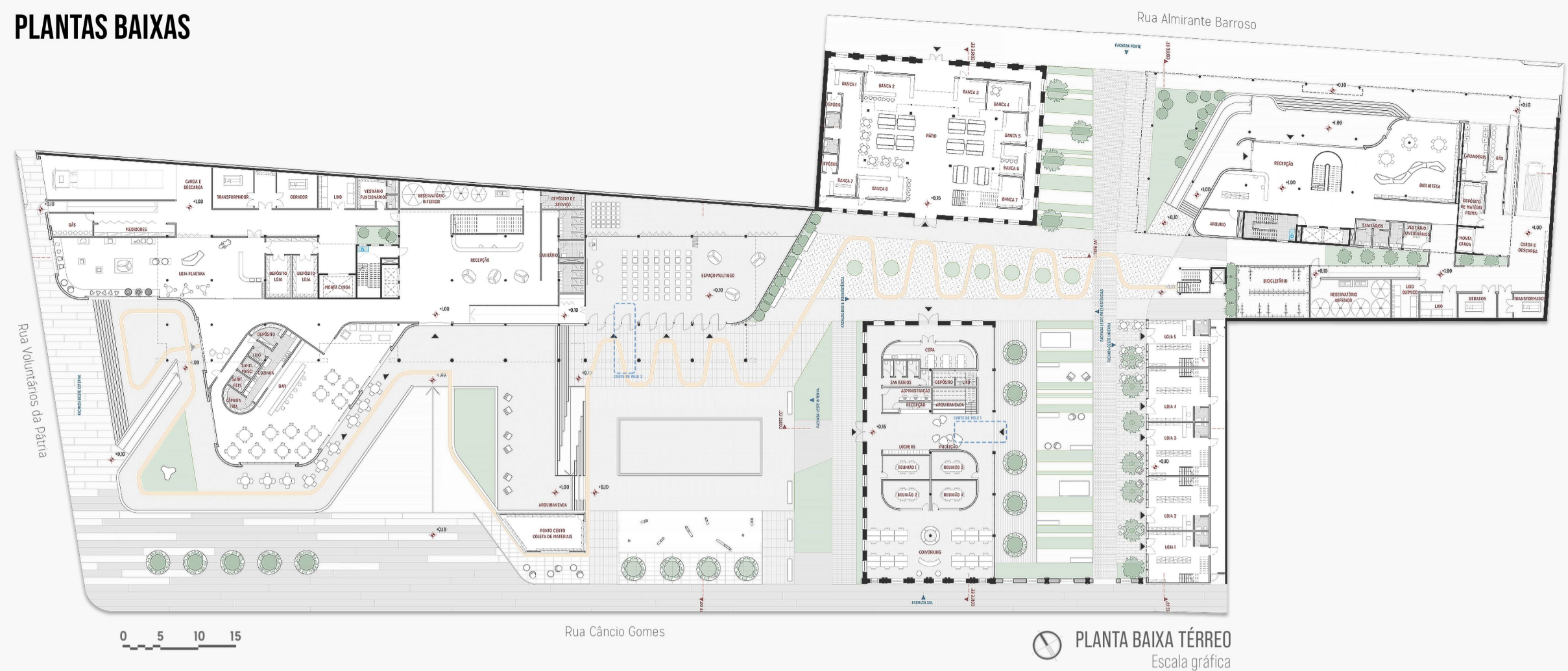
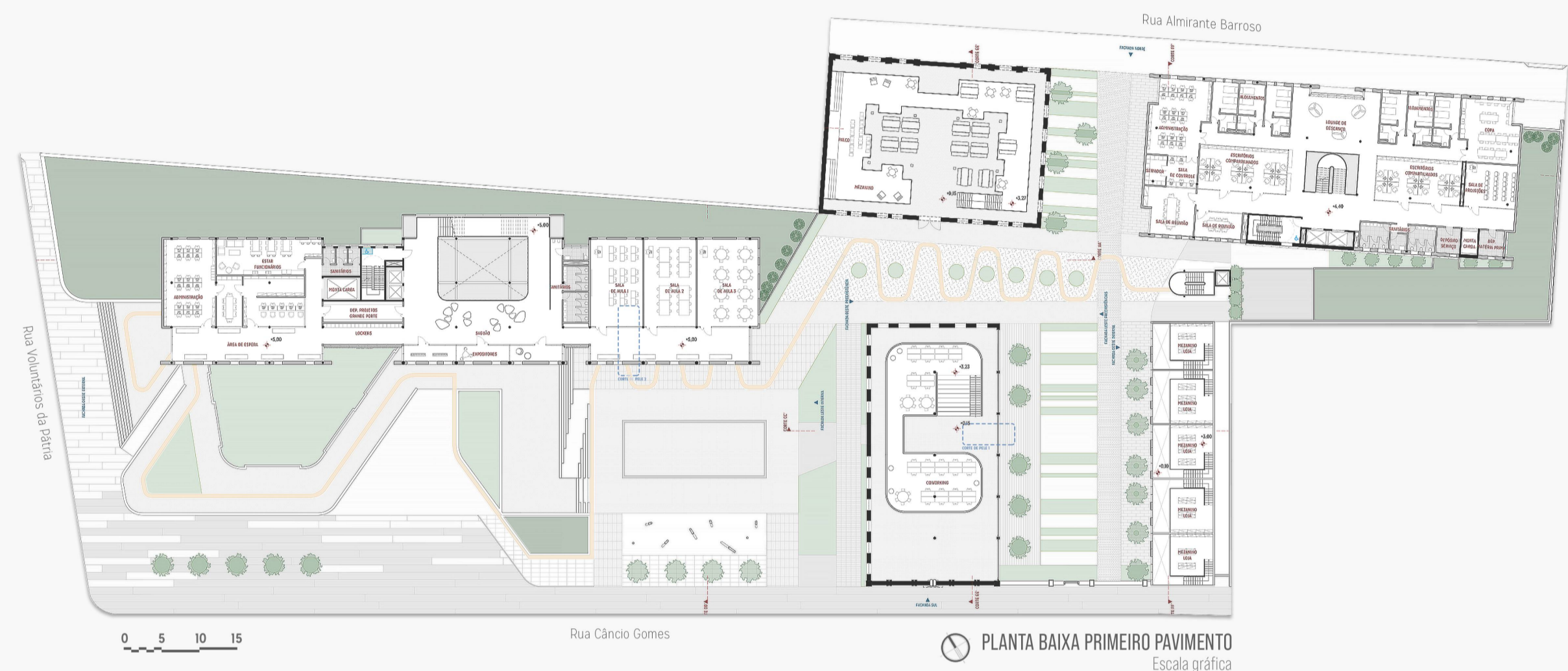


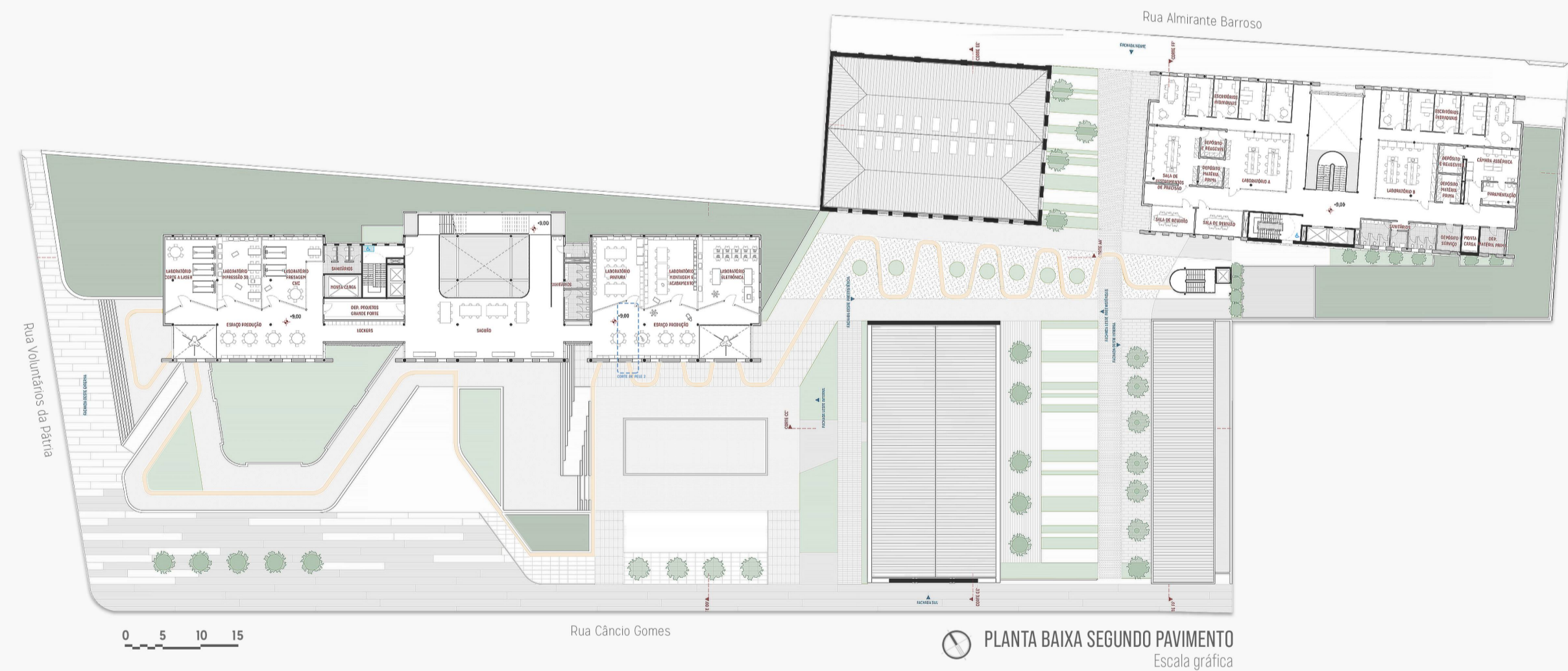
**PLANTAS BAIXAS**



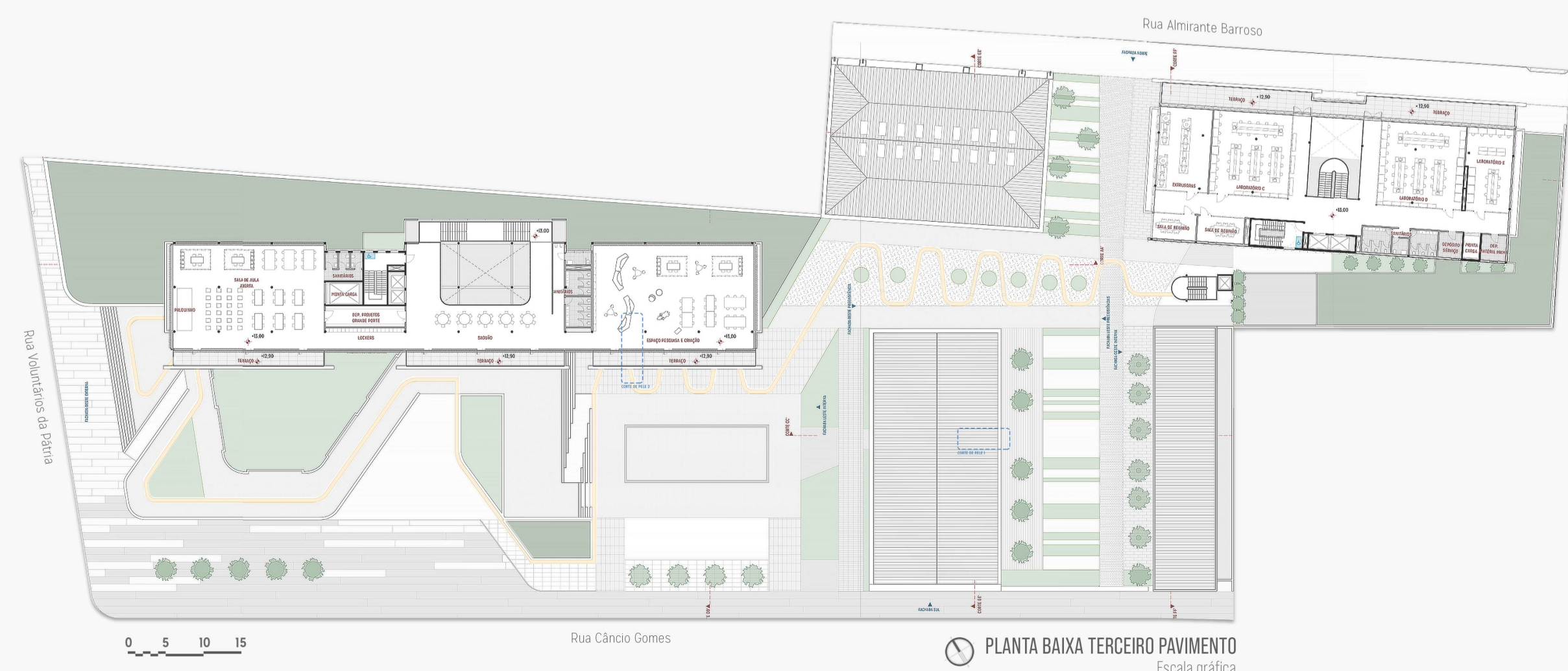
PLANTA BAIXA TÉRREO  
Escala gráfica



PLANTA BAIXA PRIMEIRO PAVIMENTO  
Escala gráfica



PLANTA BAIXA SEGUNDO PAVIMENTO  
Escala gráfica



PLANTA BAIXA TERCEIRO PAVIMENTO  
Escala gráfica

**CORTE PERSPECTIVADO - FABLAB  
SEM ESCALA**



Vista a partir da rua Almirante Barroso para a rua peatonal. Edifício pesquisa à esquerda e preexistência com food market à direita



Vista a partir do caminho entre preexistências. Edifício pesquisa e mirante ao fundo.



Vista a partir do edifício pesquisa para o caminho entre preexistências. Edifício Fablab ao fundo.



**RELAÇÕES ENTRE AS FACHADAS**

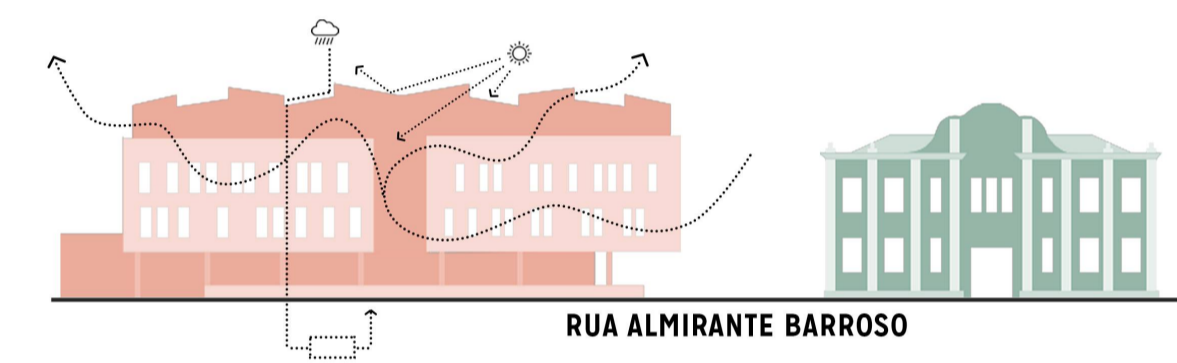
A composição das fachadas dos novos edifícios foi pensada de forma a equilibrar as relações de proporção, alturas e cheios e vazios em relação às preexistências.

A proporção entre largura e altura das aberturas novas mantem relação com as dimensões das antigas. As paredes destacadas onde as janelas estão inseridas nos edifícios novos tem subtrações que buscam diálogo com as dos edifícios mais antigos.

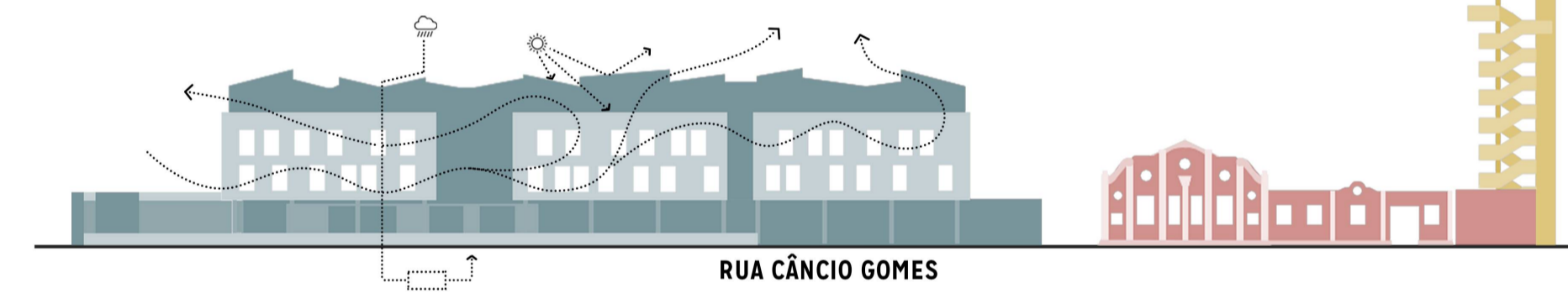
Além disso, embora as edificações novas possuam maior altura absoluta em relação às preexistências, a volumetria daquela evidência, em primeiro plano, blocos que mantem relação de equilíbrio com as principais fachadas preexistentes, articulando respeito com a memória ao mesmo tempo em que avança em relação aos usos e necessidades futuras.

As coberturas em sheds permitem aproveitamento da iluminação natural, facilidade na coleta de água da chuva e também lança diálogo para com a memória do bairro e edificações que, até hoje, conservam o mesmo tipo de coroamento.

Com a intenção de marcar a intervenção mais recente, em contraste com as relações supracitadas, as edificações novas demonstram, no desencontro dos alinhamentos das aberturas, que se trata de um edifício com estrutura independente, diferente das aberturas perfeitamente alinhadas das preexistências, as quais caracterizam sistema estrutural autoportante.



RUA ALMIRANTE BARROSO



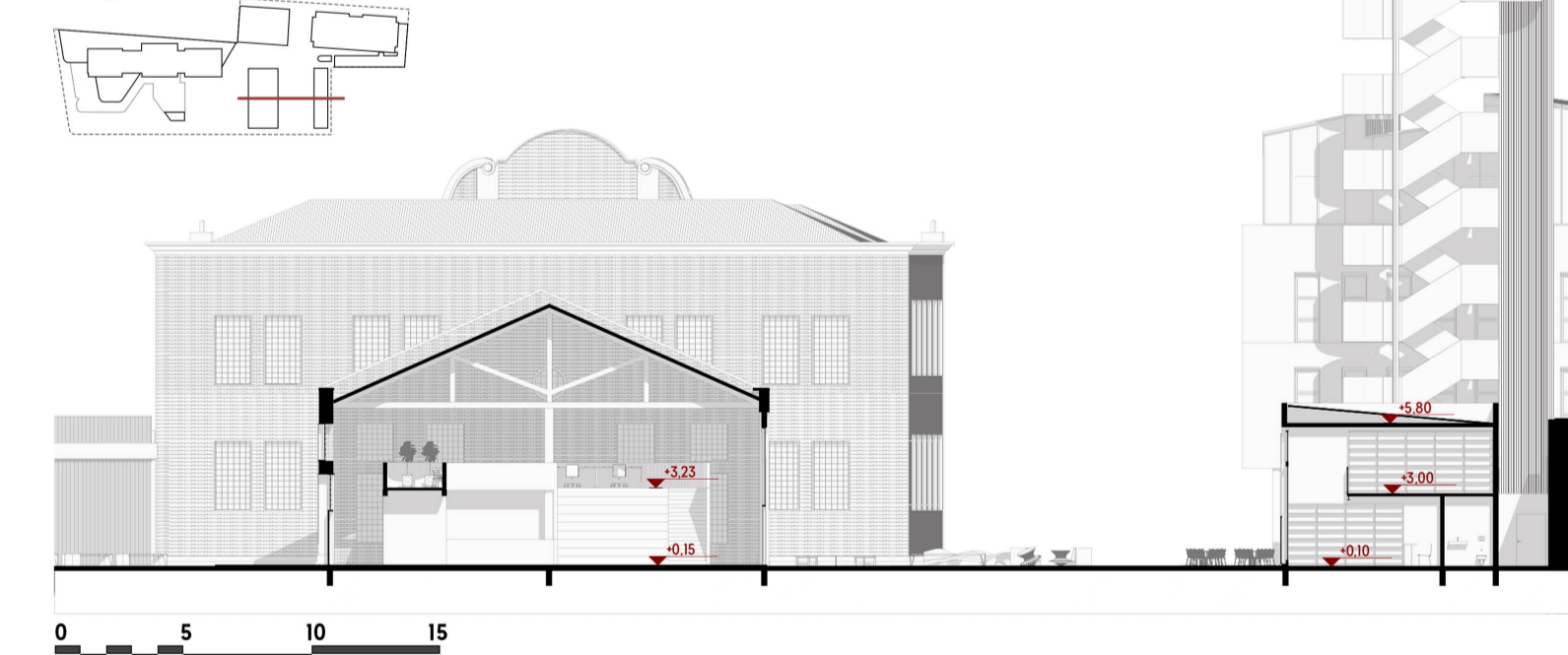
RUA CÂNDIO GOMES

**CORTES**

ESCALA GRÁFICA

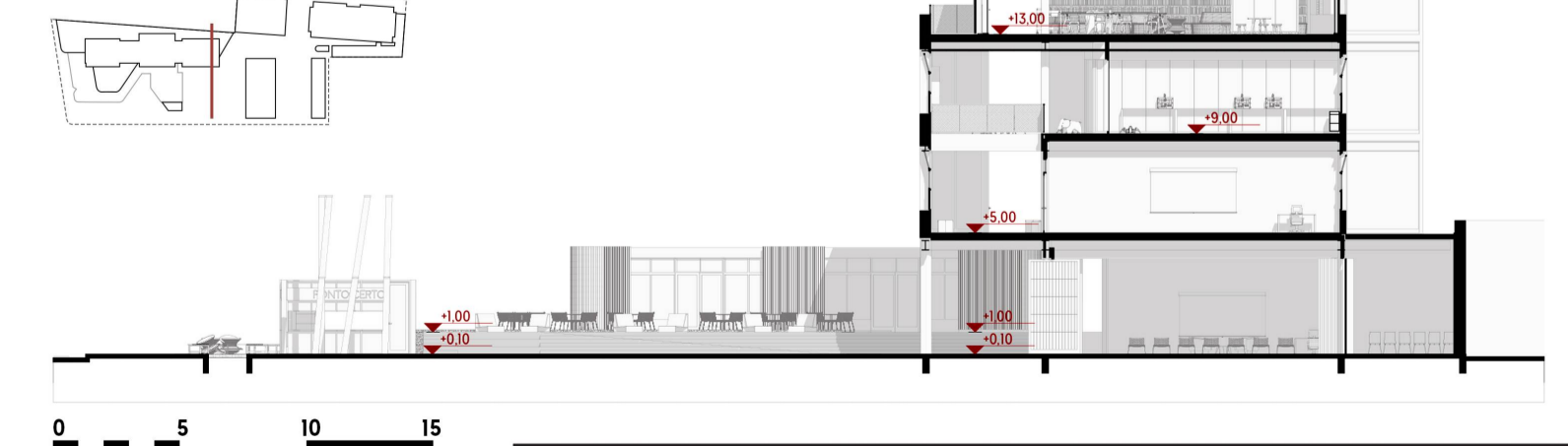
**CORTE CC'**

Escala gráfica



**CORTE DD'**

Escala gráfica



PRÊMIO IAB RS - turmas 2021  
JOSÉ ALBANO VOLKMER

**3/4**