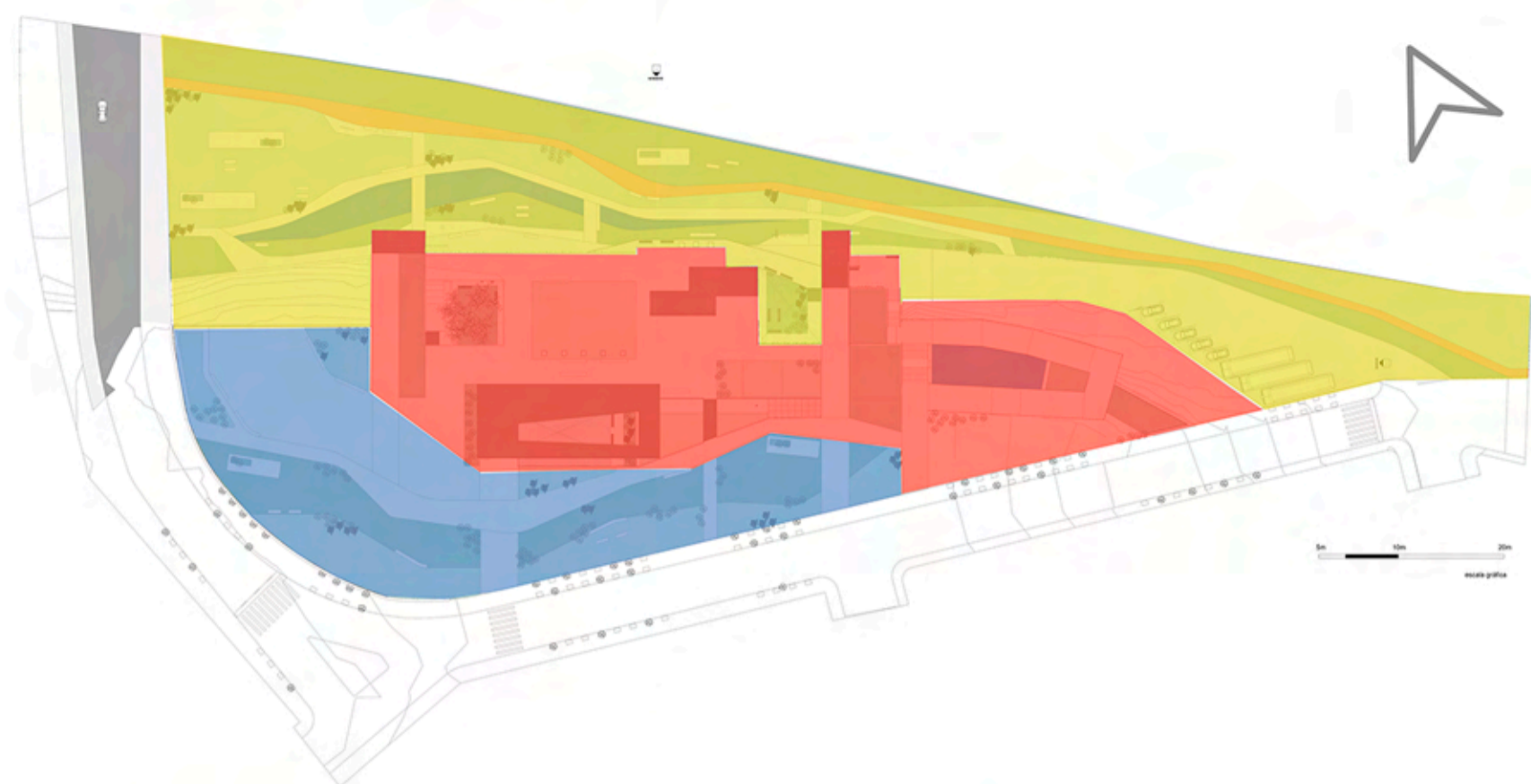


ZONEAMENTO ATIVIDADES



TEMPO

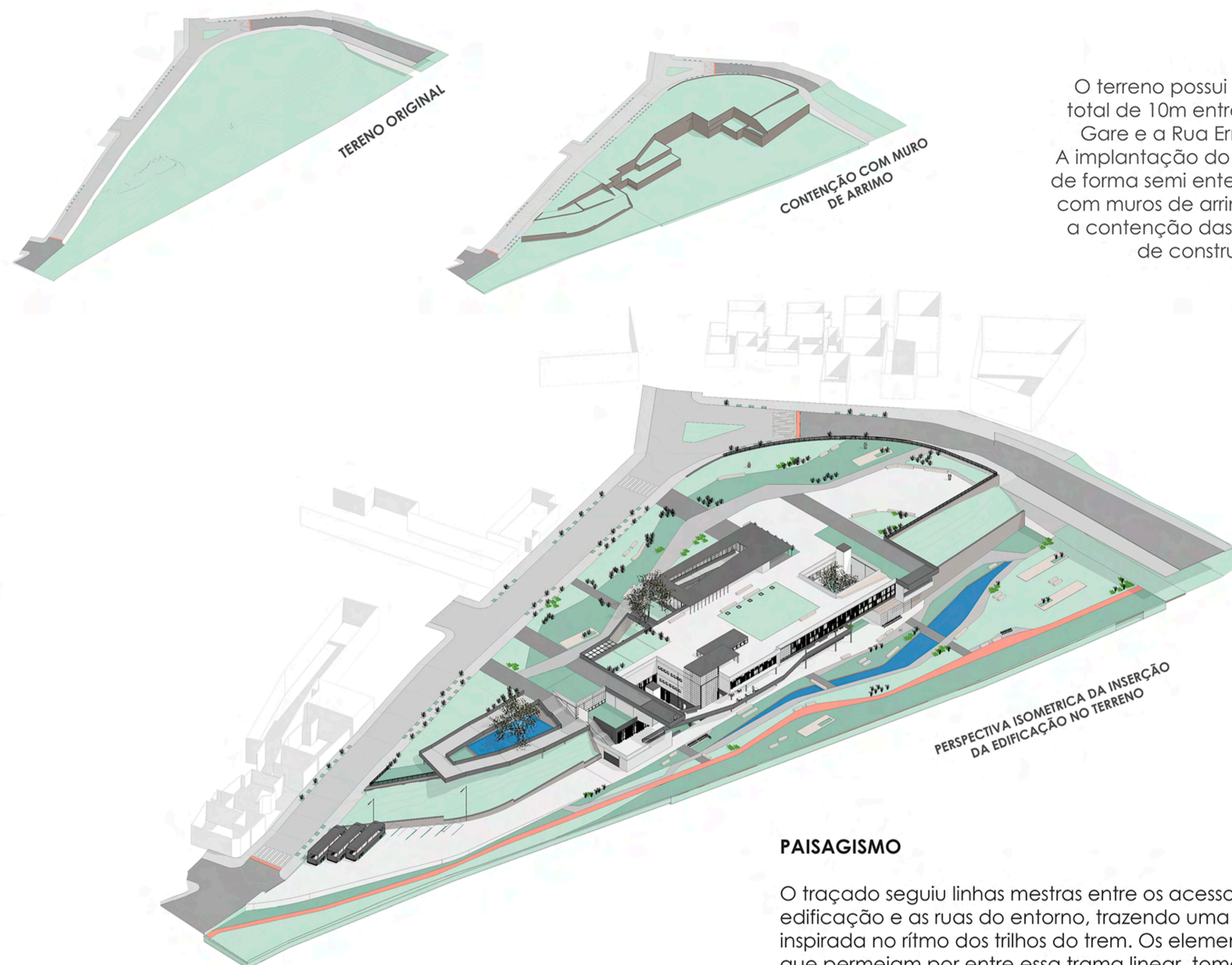
No setor "Tempo" são alocadas atividades de caráter recreativo e contemplação. As árvores frutíferas e que florescem trazem a sensação de passagem de tempo para esta área. Observar e interagir é a intenção nesta zona.

MEMÓRIA

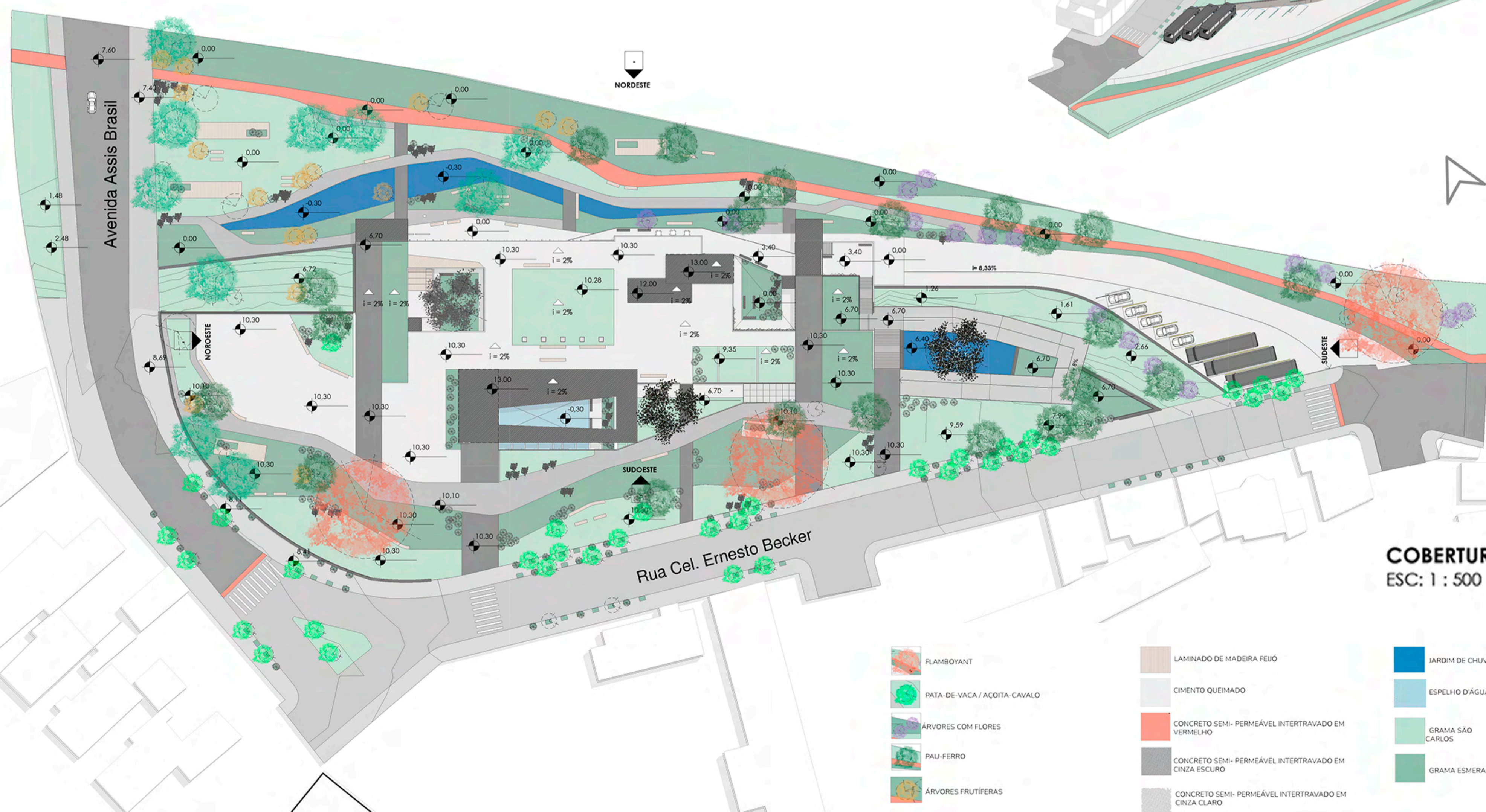
As lajes jardins junto a edificação a mimetizam na paisagem a primeira vista. As memórias do local são a principal atração e para tal esta zona se propõe a um percurso informativo. Totens sobre as lutas por direitos humanos que marcaram Santa Maria.

AÇÃO

A área para aglomerações e espaços de integração social faz uma chamada ao debate. Bancos de madeira maciça, feitos com dormentes reaproveitados de trilhos, remetendo ao entorno.



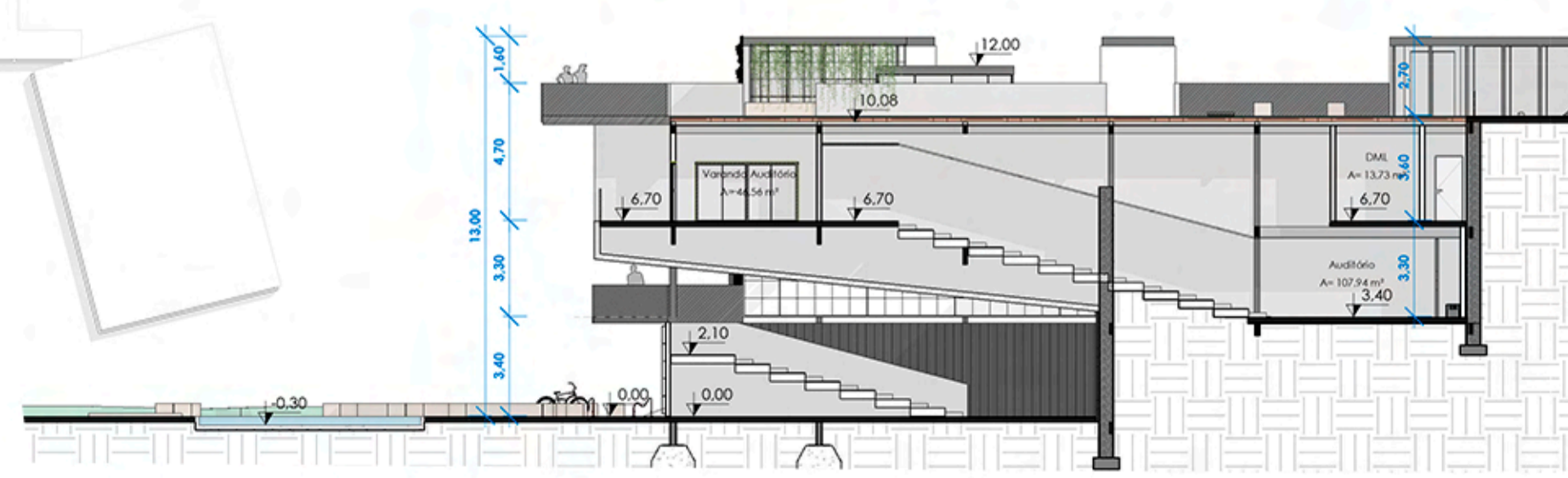
O terreno possui um desnível total de 10m entre o largo da Gare e a Rua Ernesto Beck. A implantação do edifício dá-se de forma semi enterrada e conta com muros de arrimo para fazer a contenção das plataformas de construção.



PAISAGISMO

O traçado seguiu linhas mestras entre os acessos principais à edificação e as ruas do entorno, trazendo uma linearidade inspirada no ritmo dos trilhos do trem. Os elementos sinuosos, que permeiam por entre essa trama linear, tomam como partida as linhas dos morros ao horizonte da cidade. Os jardins de chuva e espelho d'água ajudam a tornar mais prazeroso e interessante os percursos de acessos por rampas acessíveis. Percorrer é contemplar o que há de paisagem natural ao norte. Na fachada Sudoeste de acesso pela Rua Ernesto Beck foram colocados três monumentos naturais: Flamboyant. Trazendo um marco direcional no contexto urbano e simbolizando a intensidade nas suas cores.

CORTE AA' exemplificando desnível do terreno



COBERTURA ESC: 1 : 500

- FLAMBOYANT
- PATA-DE-VAACA / AÇOITA-CAVALO
- ÁRVORES COM FLORES
- PAU-FERRO
- ÁRVORES FRUTÍFERAS
- JARDIM DE CHUVA
- ESPELHO D'ÁGUA
- GRAMA SÃO CARLOS
- GRAMA ESMERALDA
- LAMINADO DE MADEIRA FEIJO
- CIMENTO QUEMADO
- CONCRETO SEMI-PERMEÁVEL INTERTRAVADO EM VERMELHO
- CONCRETO SEMI-PERMEÁVEL INTERTRAVADO EM CINZA ESCURO
- CONCRETO SEMI-PERMEÁVEL INTERTRAVADO EM CINZA CLARO