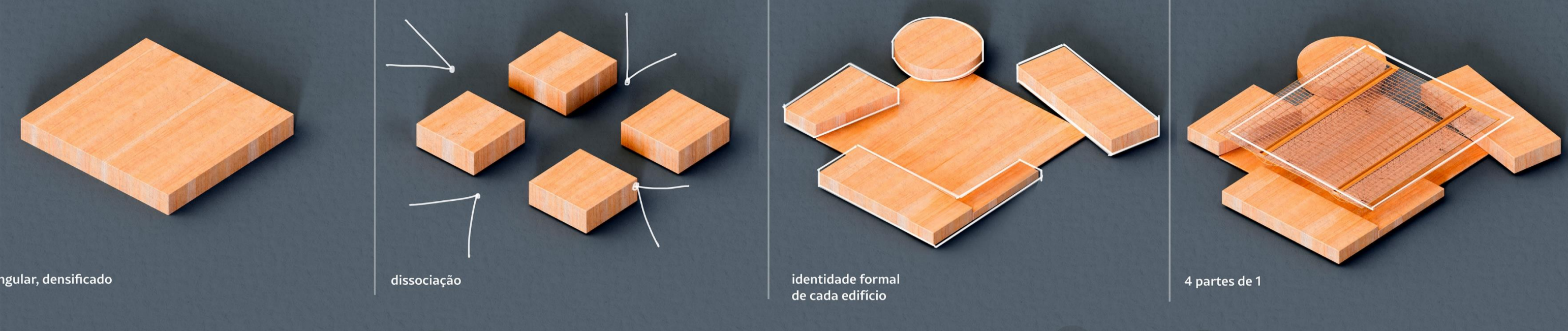


O **partido** se dá em contraposição ao usual dos centros urbanos, o denso vertical é substituído pelo dissociado horizontal. Desta forma aproveita-se o tamanho do terreno e do lugar de forma gentil, respeitando a escala e o sentido humano.

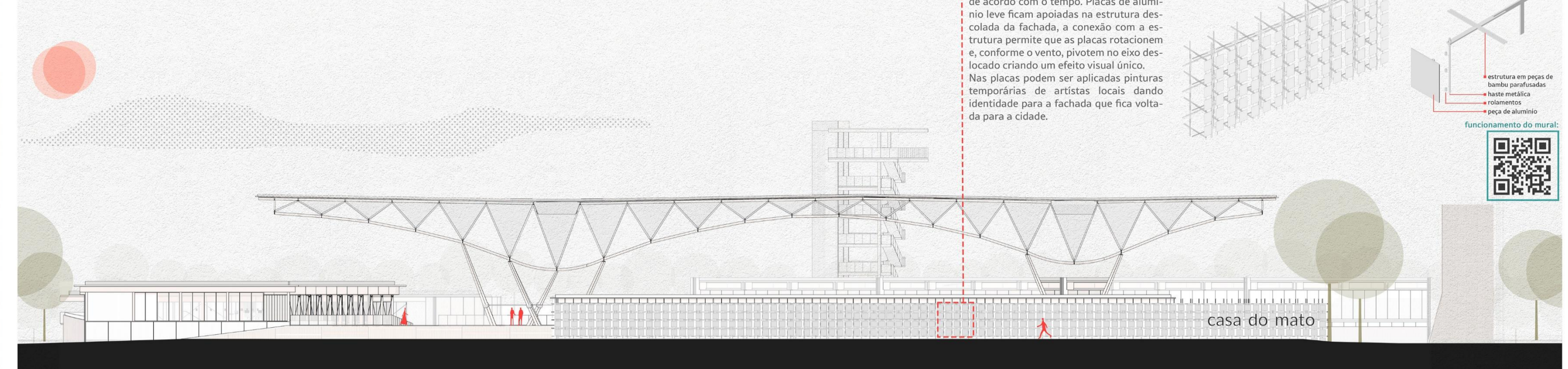
Os vazios gerados abrem janelas para o lugar, nos quatro sentidos a paisagem pode ser observada através de quadros formados pela arquitetura.

Cada parte tem sua própria forma em função das particularidades do lugar, do funcional ao simbólico.

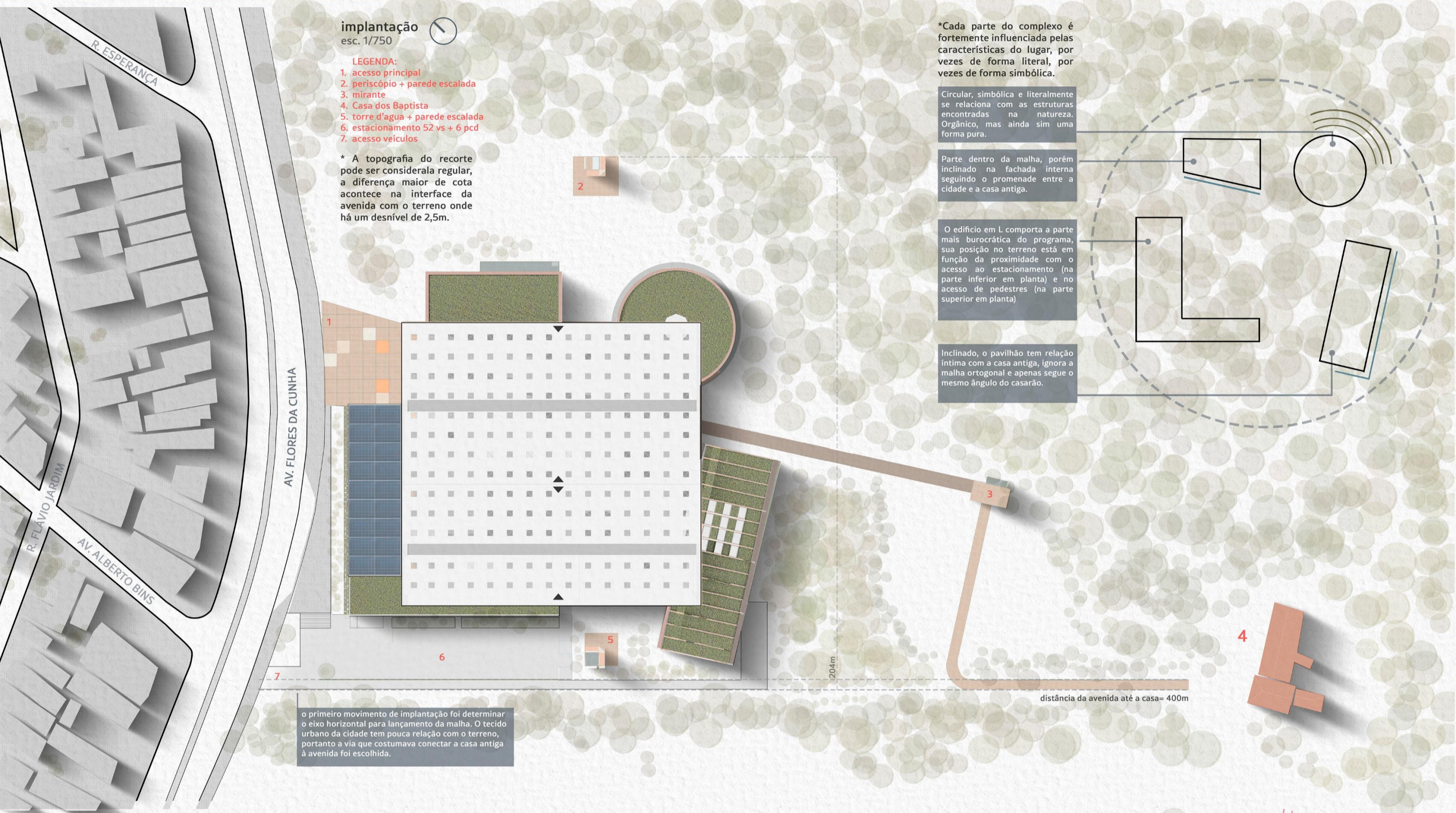
A união das partes se dá pela cobertura e pela praça, que articula todo o programa que acontece nos edifícios. A cobertura confere não somente proteção, mas unidade formal a todo complexo.



fachada frontal NO (av. flores da cunha)
esc. 1/250



mural cinético
Na fachada frontal para a Av. Flores da Cunha cria-se um brise que se movimenta de acordo com o tempo. Placas de alumínio leve ficam apoiadas na estrutura deslocada da fachada, a conexão com a estrutura permite que as placas rotacionem e, conforme o vento, pivoteiem no eixo deslocado criando um efeito visual único. Nas placas podem ser aplicadas pinturas temporárias de artistas locais dando identidade para a fachada que fica voltada para a cidade.



implantação
esc. 1/750

- LEGENDA:**
1. acesso principal
2. periscópio + parede escadada
3. mirante
4. Casa dos Baptista
5. torre d'água + parede escadada
6. estacionamento 52 vs + 6 pcd
7. acesso veículos

* A topografia do recorte pode ser considerada regular, a diferença maior de cota acontece na interface da avenida com o terreno onde há um desnível de 2,5m.

*Cada parte do complexo é fortemente influenciada pelas características do lugar, por vezes de forma literal, por vezes de forma simbólica.

Circular, simbólica e literalmente se relaciona com as estruturas encontradas na natureza. Orgânico, mas ainda sim uma forma pura.

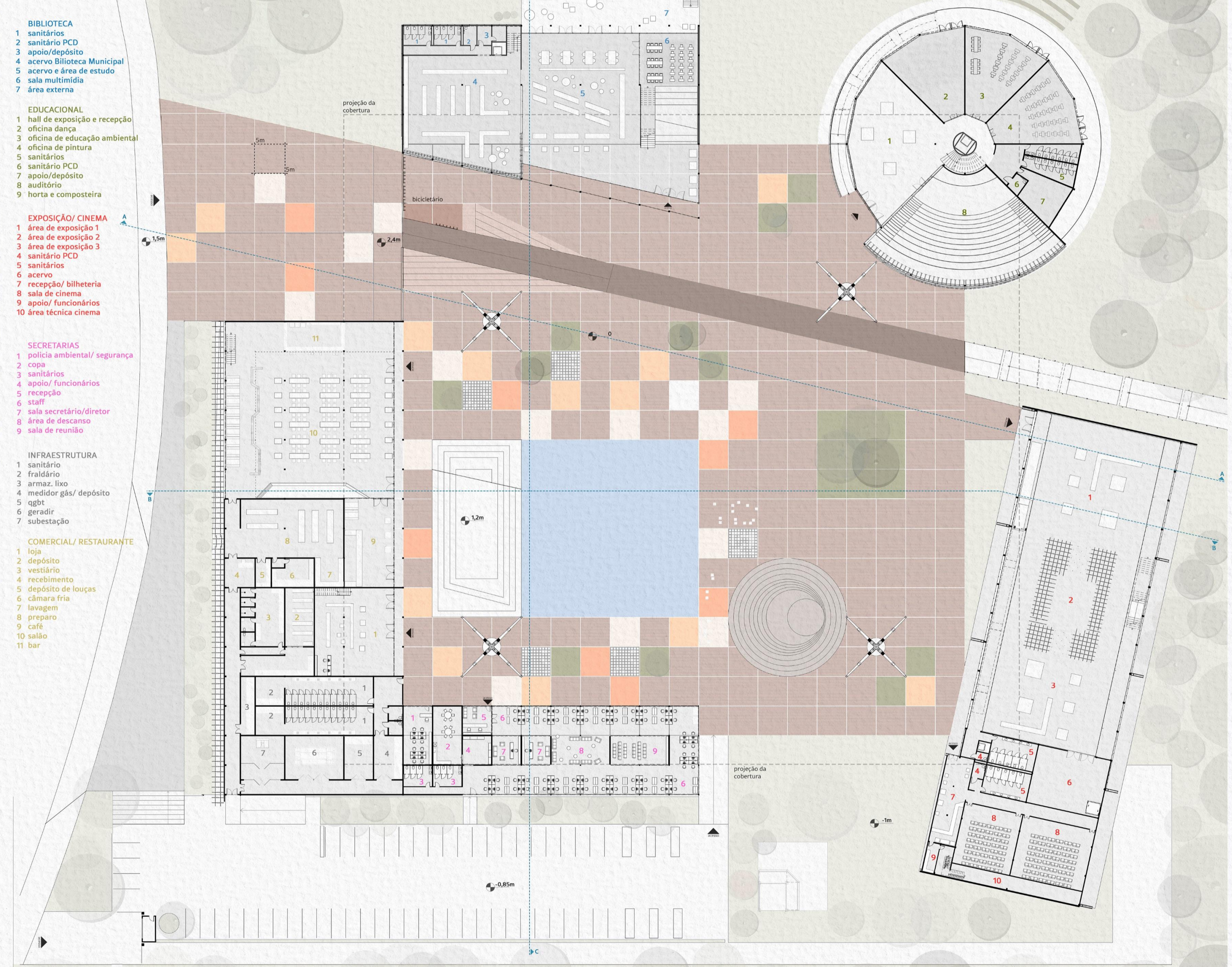
Parte dentro da malha, porém inclinado na fachada interna seguindo o primado entre a cidade e a casa antiga.

O edifício em L comporta a parte mais burocrática do programa, sua posição no terreno está em função da proximidade com o acesso ao estacionamento (na parte inferior em planta) e no acesso de pedestres (na parte superior em planta)

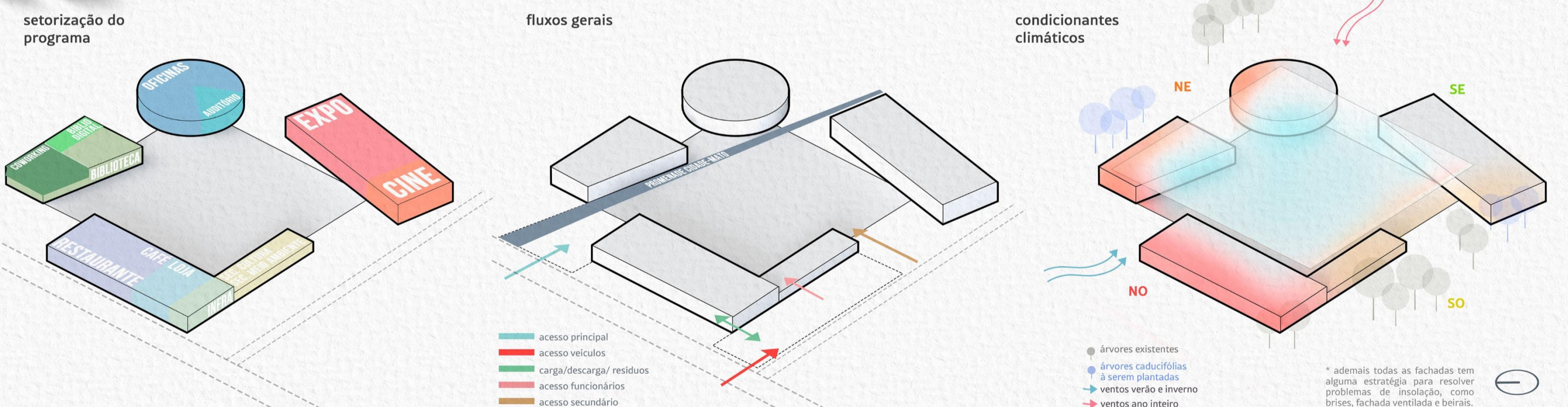
Inclinado, o pavilhão tem relação íntima com a casa antiga, ignora a malha ortogonal e apenas segue o mesmo ângulo do casarão.

o primeiro movimento de implantação foi determinar o eixo horizontal para alinhamento da malha. O tecido urbano da cidade tem pouca relação com o terreno, portanto a via que costumava conectar a casa antiga à avenida foi escolhida.

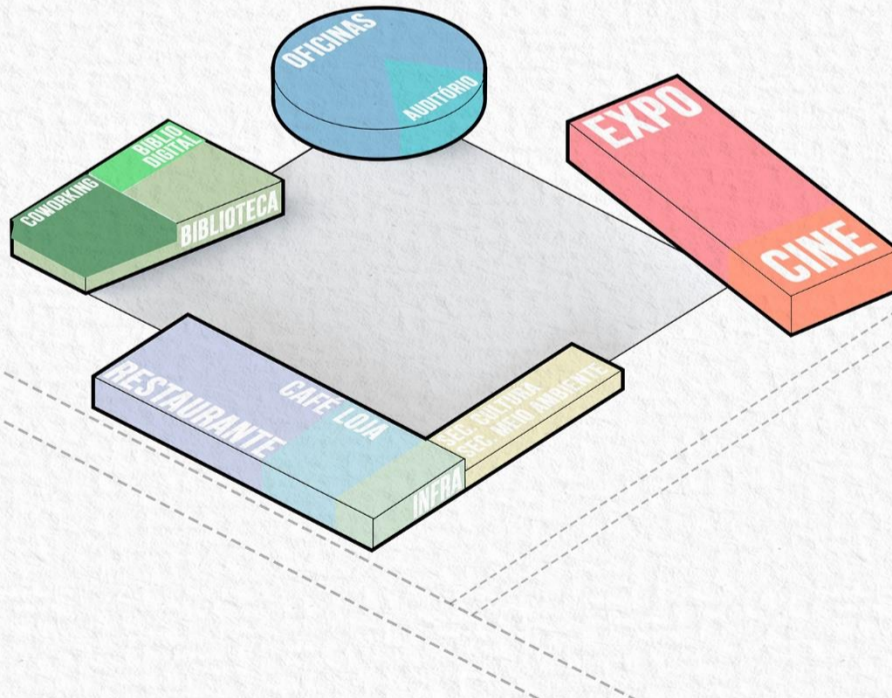
planta baixa Térreo
esc. 1/250



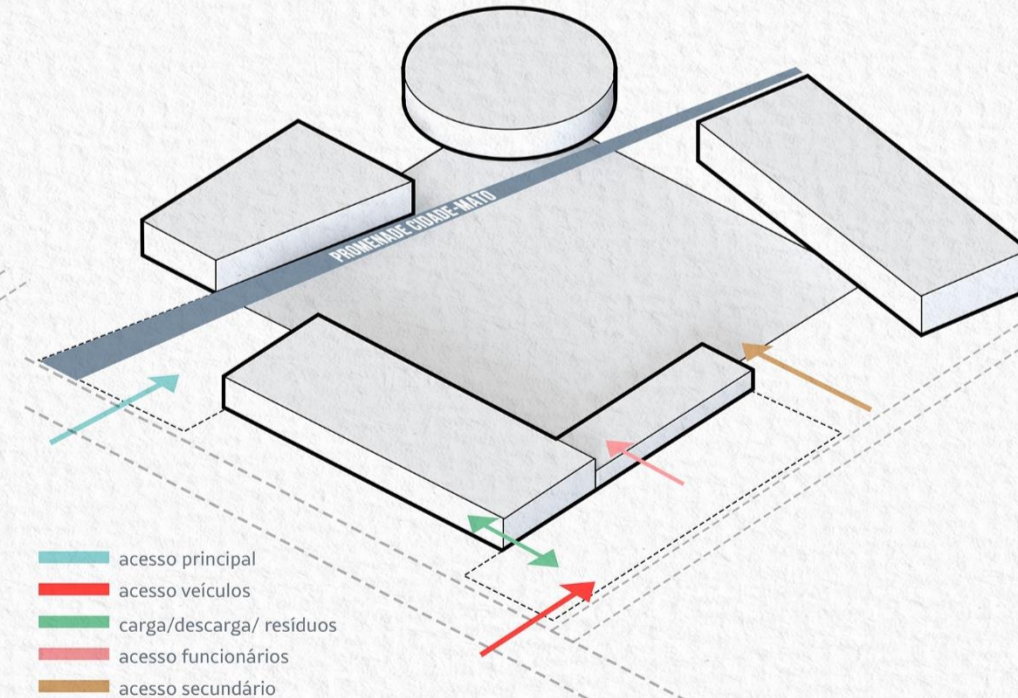
- BIBLIOTECA**
1 sanitários
2 sanitário PCD
3 apoio/depósito
4 acervo Biblioteca Municipal
5 acervo e área de estudo
6 sala multimídia
7 área externa
- EDUCACIONAL**
1 hall de exposição e recepção
2 oficina dança
3 oficina de educação ambiental
4 oficina de pintura
5 sanitários
6 sanitário PCD
7 apoio/depósito
8 auditório
9 horta e composteira
- EXPOSIÇÃO/ CINEMA**
1 área de exposição 1
2 área de exposição 2
3 área de exposição 3
4 sanitário PCD
5 sanitários
6 acervo
7 recepção/ bilheteria
8 sala de cinema
9 apoio/ funcionários
10 área técnica cinema
- SECRETARIAS**
1 polícia ambiental/ segurança
2 copa
3 sanitários
4 apoio/ funcionários
5 recepção
6 staff
7 sala secretário/diretor
8 área de descanso
9 sala de reunião
- INFRAESTRUTURA**
1 sanitário
2 fradário
3 armaz. lixo
4 medidor gás/ depósito
5 gggf
6 gerador
7 subestação
- COMERCIAL/ RESTAURANTE**
1 loja
2 depósito
3 vestiário
4 recebimento
5 depósito de louças
6 câmara fria
7 lavagem
8 preparo
9 café
10 salão
11 bar



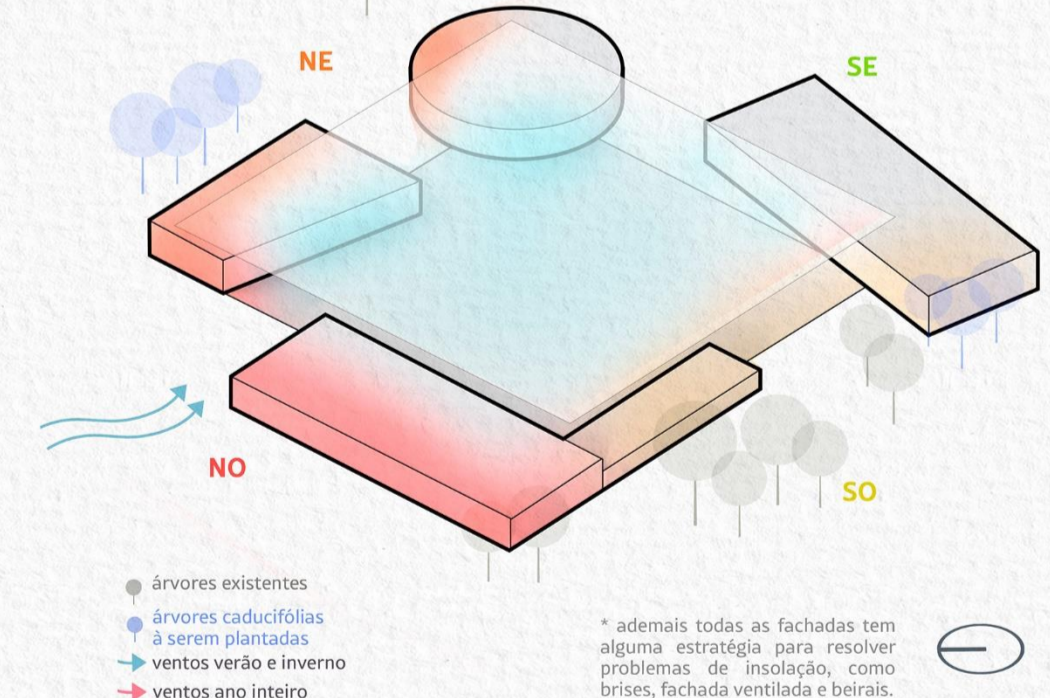
setorização do programa



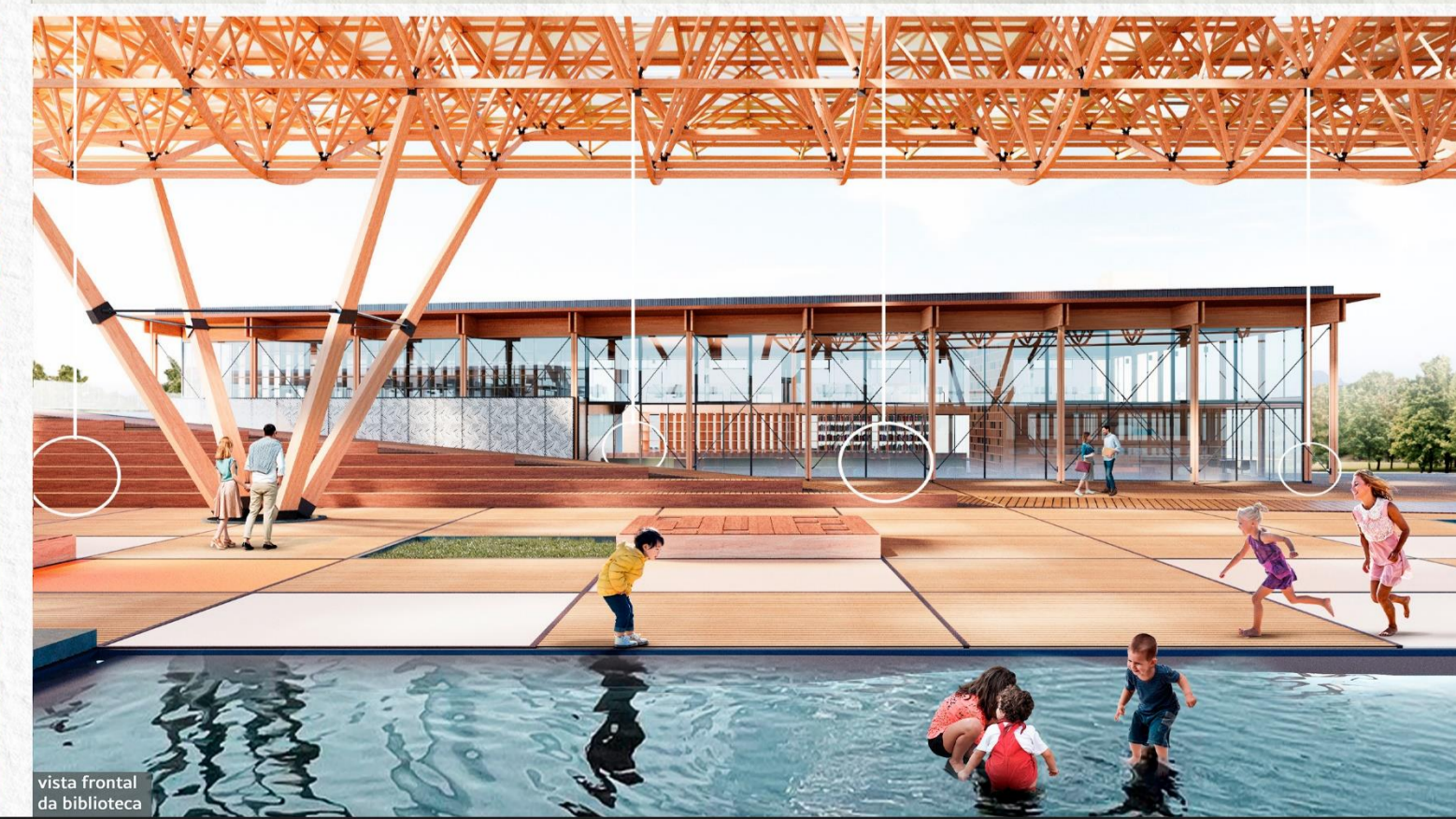
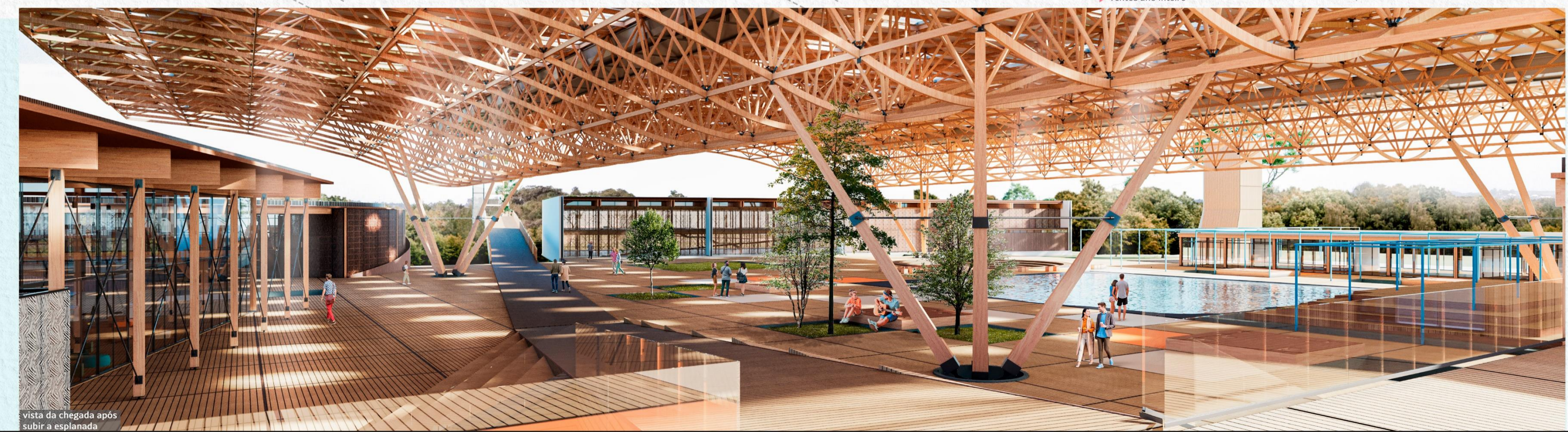
fluxos gerais



condicionantes climáticas



* ademais todas as fachadas tem alguma estratégia para resolver problemas de insolação, como brises, fachada ventilada e brisas.



PRÊMIO IAB RS - turmas 2021
JOSÉ ALBANO VOLKMER

2/4