

VOLUMETRIA E SETORIZAÇÃO

O volume possui um eixo de apoio ao público e outro com caráter de convívio, facilitando a locomoção do paciente e evitando distrações. Cada sala de assistência é independente unida pelo eixo principal, traduzindo o conceito de integração.

ZONEAMENTO DE SETORES

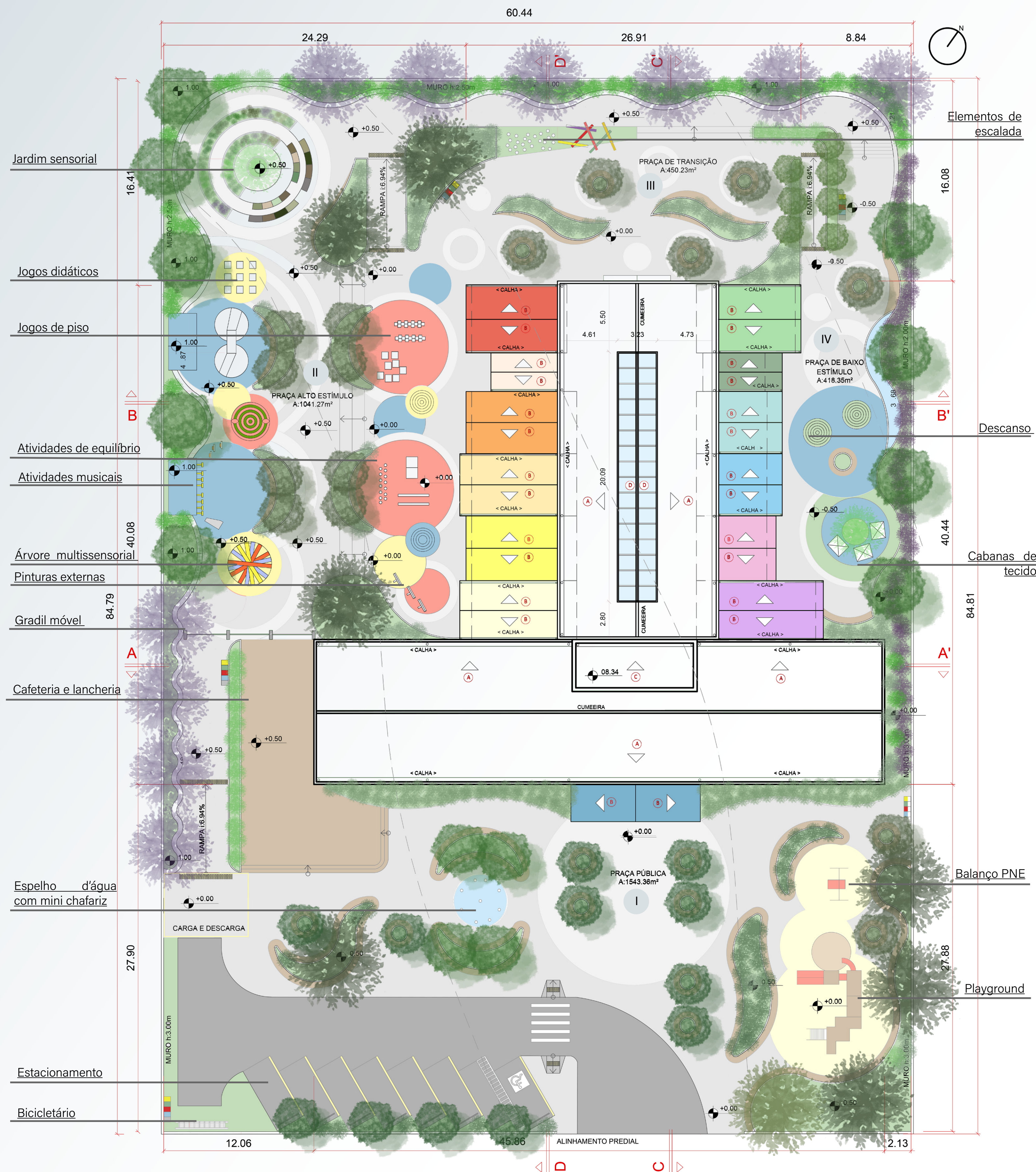
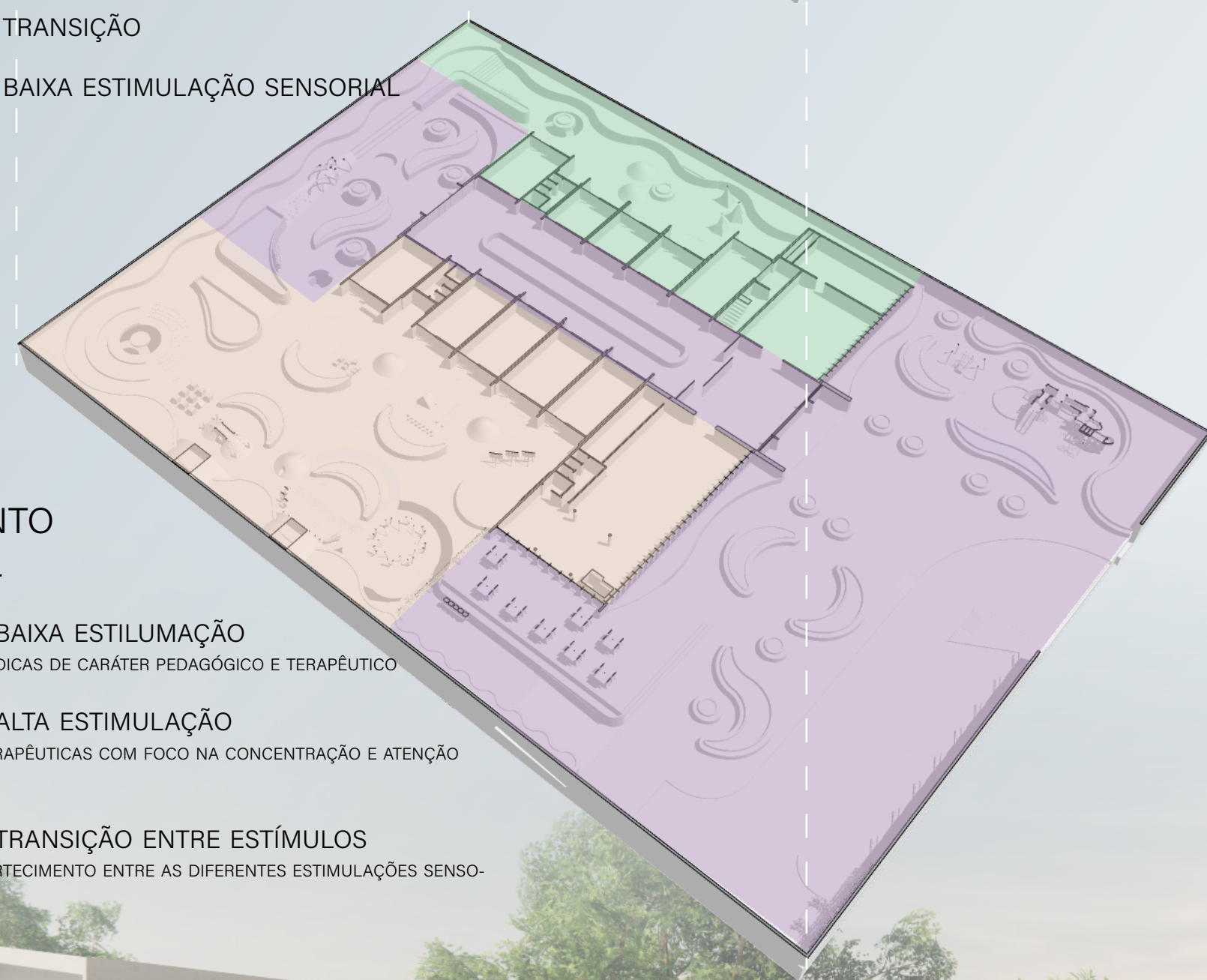
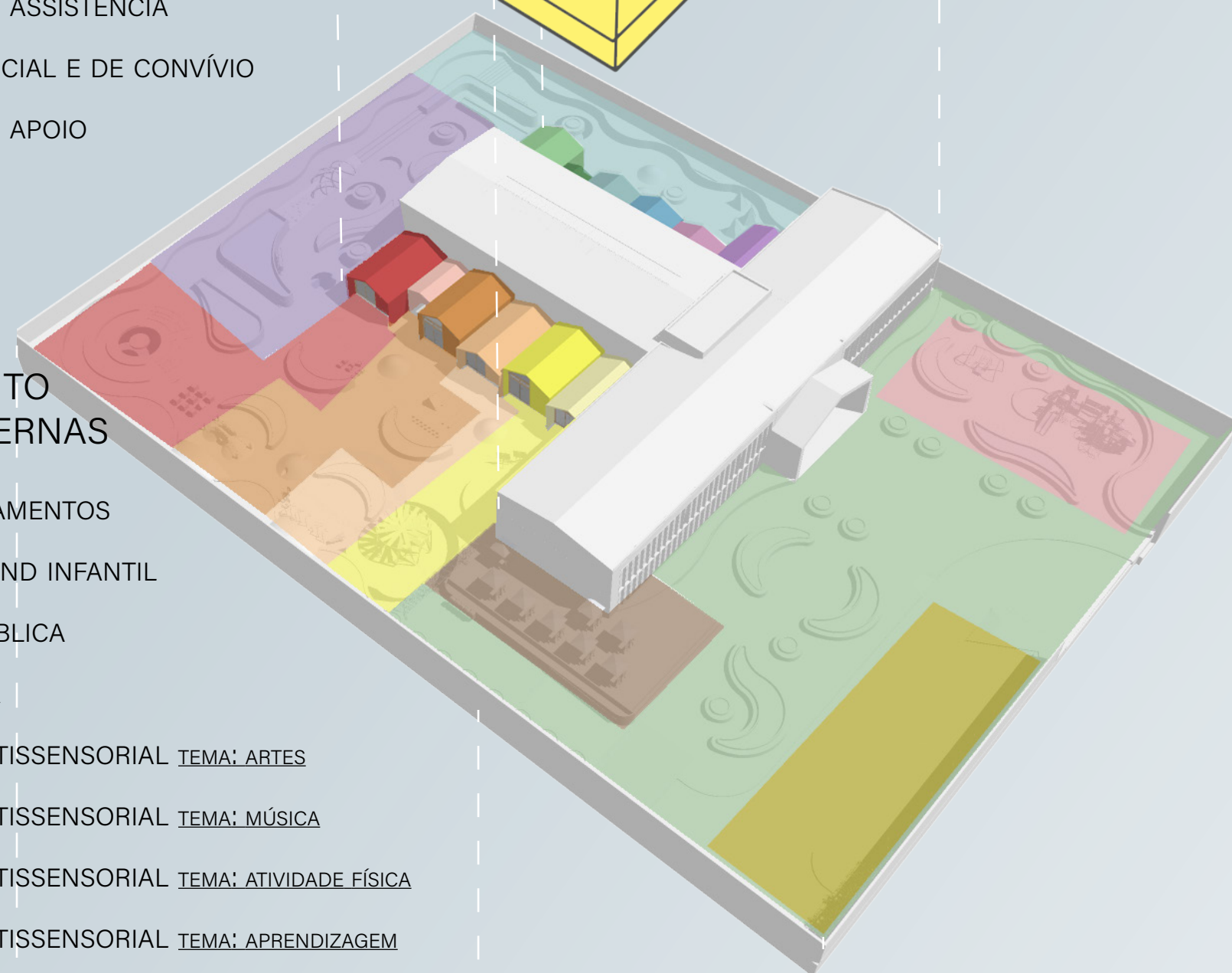
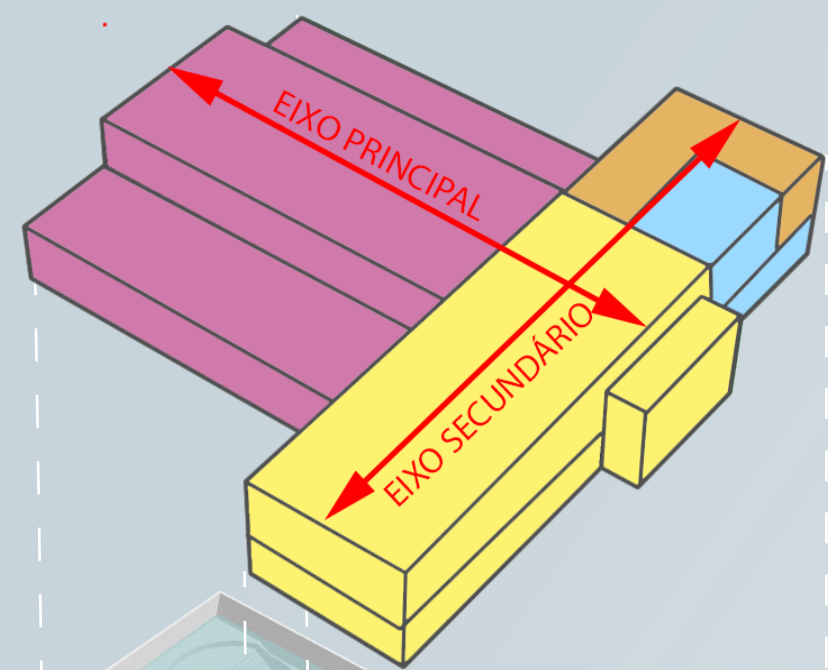
- SETOR ADMINISTRATIVO
- SETOR DE ASSISTÊNCIA
- SETOR SOCIAL E DE CONVÍVIO
- SETOR DE APOIO

ZONEAMENTO ÁREAS EXTERNAS

- ESTACIONAMENTOS
- PLAYGROUND INFANTIL
- PRAÇA PÚBLICA
- CAFETERIA
- ÁREA MULTISSENSORIAL TEMA: ARTES
- ÁREA MULTISSENSORIAL TEMA: MÚSICA
- ÁREA MULTISSENSORIAL TEMA: ATIVIDADE FÍSICA
- ÁREA MULTISSENSORIAL TEMA: APRENDIZAGEM
- PRAÇA DE TRANSIÇÃO
- PRAÇA DE BAIXA ESTIMULAÇÃO SENSORIAL

ZONEAMENTO SENSORIAL

- ZONA DE BAIXA ESTIMULAÇÃO
ATIVIDADES LÚDICAS DE CARÁTER PEDAGÓGICO E TERAPÊUTICO
- ZONA DE ALTA ESTIMULAÇÃO
ATIVIDADES TERAPÊUTICAS COM FOCO NA CONCENTRAÇÃO E ATENÇÃO PLENA
- ZONA DE TRANSIÇÃO ENTRE ESTÍMULOS
ZONA DE AMORTECIMENTO ENTRE AS DIFERENTES ESTIMULAÇÕES SENSORIAIS



IMPLANTAÇÃO ESCALA 1:200



- LEGENDA:**
- LIMITE DO TERRENO
 - - - TOPOGRAFIA ORIGINAL
- TIPOLOGIAS DE TELHADOS**
- A - TELHA METÁLICA SANDUÍCHE (i: 16%)
 - B - LAJE INCLINADA IMPERMEABILIZADA (i: 38%)
 - C - LAJE INCLINADA IMPERMEABILIZADA (i: 2%)
 - D - ÁTRIO MÓVEL ESTRUTURADO EM AÇO COM FECHAMENTO DE POLICARBONATO TRANSLÚCIDO, ABERTURA DE CORRER AUTOMATIZADA

PRÊMIO IAB RS - turmas 2021
JOSÉ ALBANO VOLKMER

2/4