

## CONTEXTUALIZAÇÃO

### TEMA

Urbanismo - Assentamento sustentável

### SUBTEMAS

Agroecologia, agricultura familiar, comunidades sustentáveis, desenvolvimento rural, sustentabilidade, estratégias bioclimáticas.

### OBJETIVO

Desenvolvimento de um partido urbanístico geral que atenda às necessidades de moradia e infraestrutura da Ecovila da Serra.

### OBJETIVOS ESPECÍFICOS

- Apresentar uma nova forma de produção, consumo e moradia de forma sustentável;
- Ressaltar a importância do contato com a natureza na rotina do ser humano;
- Resgatar o senso de comunidade;
- Aumentar a qualidade de vida dos moradores;
- Proporcionar ganhos para o entorno da Ecovila da Serra.

### PROBLEMÁTICA

O atual ciclo de consumo de recursos naturais está trazendo danos permanentes para o planeta

RETIRADA → USO → DESCARTE

### SOLUÇÃO

Adoção de um ciclo de consumo circular, devolvendo para natureza da forma como foi retirado.



## SUSTENTABILIDADE

- A atual organização das cidades está sendo prejudicial para o meio ambiente, a perda crescente das matas e da biodiversidade são indicadores desse processo.
- As atuais políticas públicas para a preservação do meio ambiente são insuficientes e ineficazes.
- O consumismo coloca a prioridade pessoal acima do bem coletivo, causando danos permanentes aos recursos naturais.

### AMBIENTAL

### SOCIAL

### ECONÔMICA

Nas edificações, a sustentabilidade pode ser aplicada através de estratégias bioclimáticas e materiais sustentáveis. No planejamento urbano, podem ser considerados os princípios do ecourbanismo, mobilidade urbana e como a infraestrutura pode ser disposta da melhor forma. Por fim, a esfera social, que abrange a cultura da cidade, o comportamento das pessoas, aspectos econômicos, gestão de políticas públicas relativas à habitação.

## ecovila, por quê?



setor da construção civil é um dos que mais consome recursos naturais, gera resíduos sólidos e intenso uso de energia



sustentabilidade a longo prazo



está entre as 100 melhores práticas de desenvolvimento sustentável, segundo a ONU

## ECOVILA

Ecovila é um modelo de assentamento sustentável composto por uma comunidade que trabalha de forma colaborativa, integrada e em harmonia com a natureza. As ecovilas possuem funções ligadas a recursos naturais para moradia, sustento, produção local, socialização, lazer, consumo.

sistema de saúde integral e preventivo  
abordagens holísticas



qualidade de vida com pouco impacto ambiental



relações interpessoais colaborativas

economia solidária autonomia  
cooperativismo educação ambiental



resgate de condições ambientais e cultura local



esquemas de apoio social e familiar

### TIPOS DE ECOVILAS



URBANO



TRADICIONAL

X

X



RURAL



INTENCIONAL

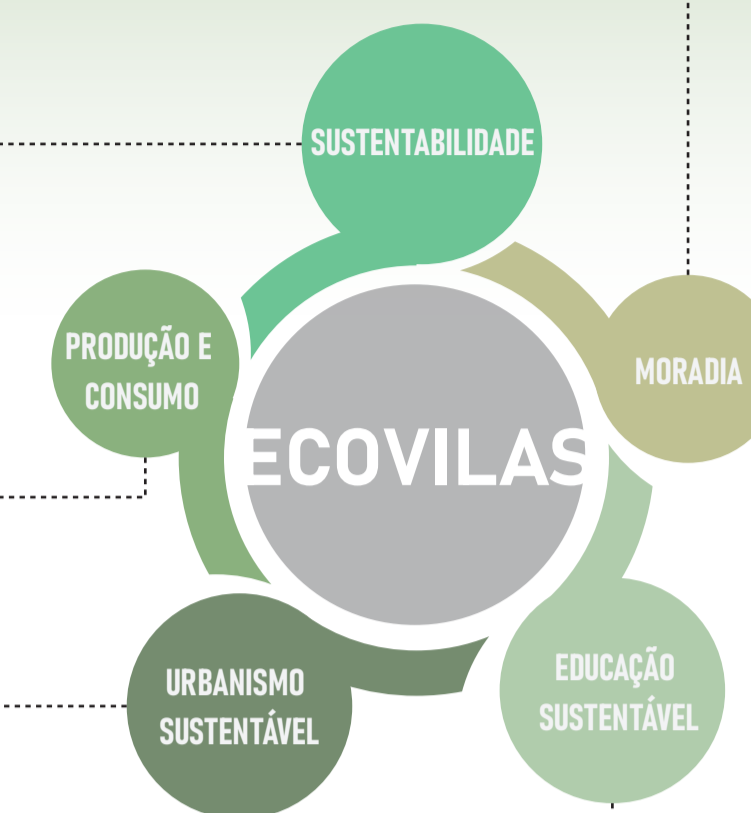
ARQUITETURA BIOCLIMÁTICA, UTILIZAÇÃO DE MATERIAIS ALTERNATIVOS.

APLICAÇÃO NA DIMENSÃO SOCIAL, ECONÔMICA E AMBIENTAL. MINIMIZAÇÃO DE IMPACTOS NA NATUREZA.

AGROECOLOGIA, AGRICULTURA FAMILIAR, SEGURANÇA ALIMENTAR, CADEIRAS CURTAS DE ABASTECIMENTO

ASSENTAMENTO HUMANO SUSTENTÁVEL. MOBILIDADE DE QUALIDADE E INFRAESTRUTURA.

OFICINAS SOBRE O TEMA, VIVÊNCIAS E TROCAS ENTRE MORADORES E VISITANTES



## PÚBLICO ALVO



O perfil de moradores é de pessoas que têm a intenção de integrar sua vida e atividades com a vida inserida na natureza

Além do público de moradores, se enquadram também pessoas dispostas em ampliar seus conhecimentos e experiências relacionadas ao meio ambiente e escolhas sustentáveis.



O público alvo é composto pelos moradores da Ecovila da Serra, juntamente com seus núcleos familiares, amigos e parentes interessados no estilo de vida proposto.

## ESCALA DE INTERVENÇÃO



Situado no Sul do país, o local de intervenção se situa no Nordeste do estado do Rio Grande do Sul, fazendo divisa com a região Metropolitana da Serra Gaúcha e com algumas cidades consolidadas com grande importância para o estado.



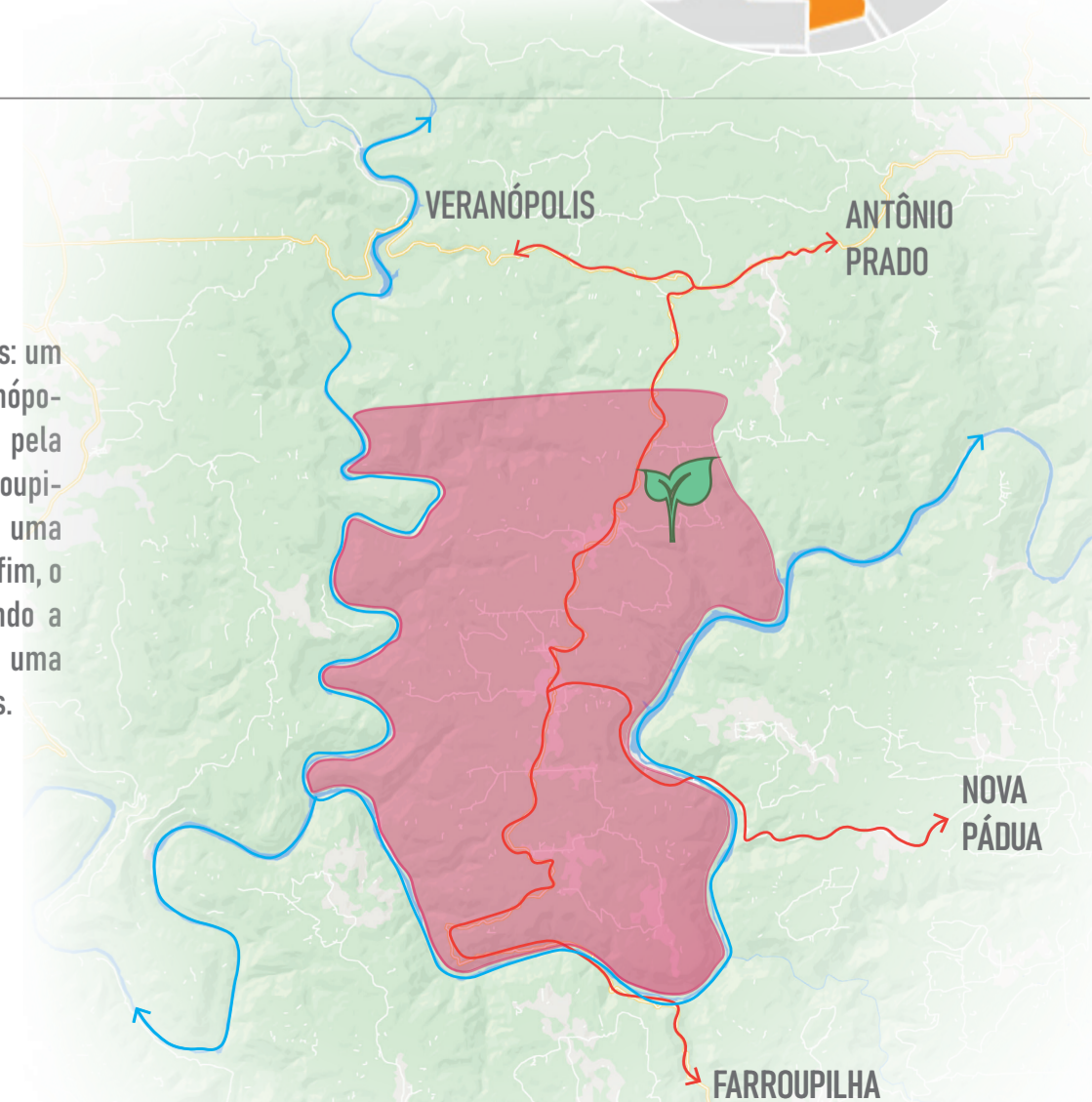
- 1 NOVA ROMA DO SUL
- 2 ANTÔNIO PRADO
- 3 VERANÓPOLIS
- 4 NOVA PÁDUA
- 5 FLORES DA CUNHA
- 6 PINTO BANDEIRA
- 7 FARROUPILHA

NOVA ROMA DO SUL  
3.661 HABITANTES  
149KM² DE ÁREA

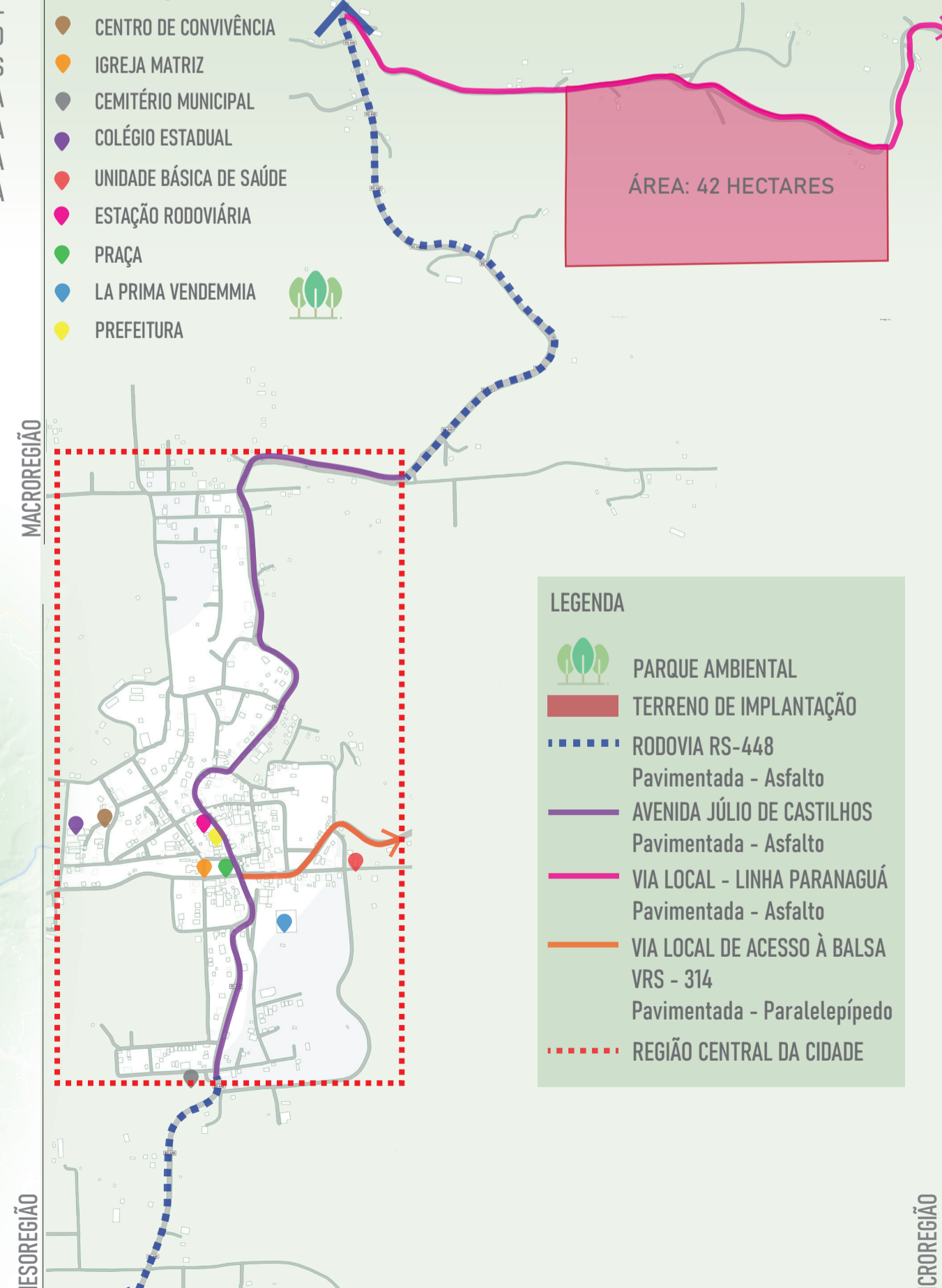
A cidade possui 3 acessos principais: um vindo a norte pelas cidades de Veranópolis e Antônio Prado; outro a sul, pela rodovia RS-448 em direção a Farroupilha, o acesso é feito através de uma ponte que liga as duas cidades; por fim, o acesso a leste da cidade, conectando a Nova Pádua, possível através de uma travessia de balsa pelo Rio da Antas.

### LEGENDA

- ÁREA DE INTERESSE
- ESTRADAS DE ACESSO
- RIO DAS ANTAS



## MAPA GERAL DA CIDADE



- CENTRO DE CONVIVÊNCIA
- IGREJA MATRIZ
- CEMITÉRIO MUNICIPAL
- COLÉGIO ESTADUAL
- UNIDADE BÁSICA DE SAÚDE
- ESTAÇÃO RODOVIÁRIA
- PRAÇA
- LA PRIMA VENDEMMIA
- PREFEITURA

### LEGENDA

- PARQUE AMBIENTAL
- TERRENO DE IMPLANTAÇÃO
- RODOVIA RS-448 Pavimentada - Asfalto
- AVENIDA JÚLIO DE CASTILHOS Pavimentada - Asfalto
- VIA LOCAL - LINHA PARANAGUÁ Pavimentada - Asfalto
- VIA LOCAL DE ACESSO À Balsa VRS - 314 Pavimentada - Paralelepípedo
- REGIÃO CENTRAL DA CIDADE



PRÊMIO IAB RS - turmas 2021  
JOSÉ ALBANO VOLKMER

1/4