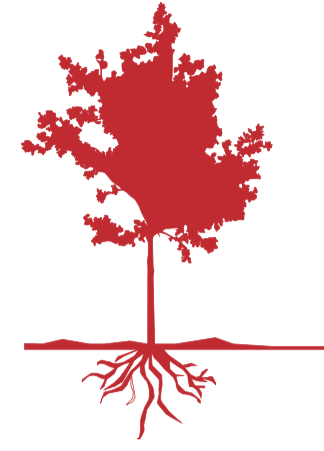
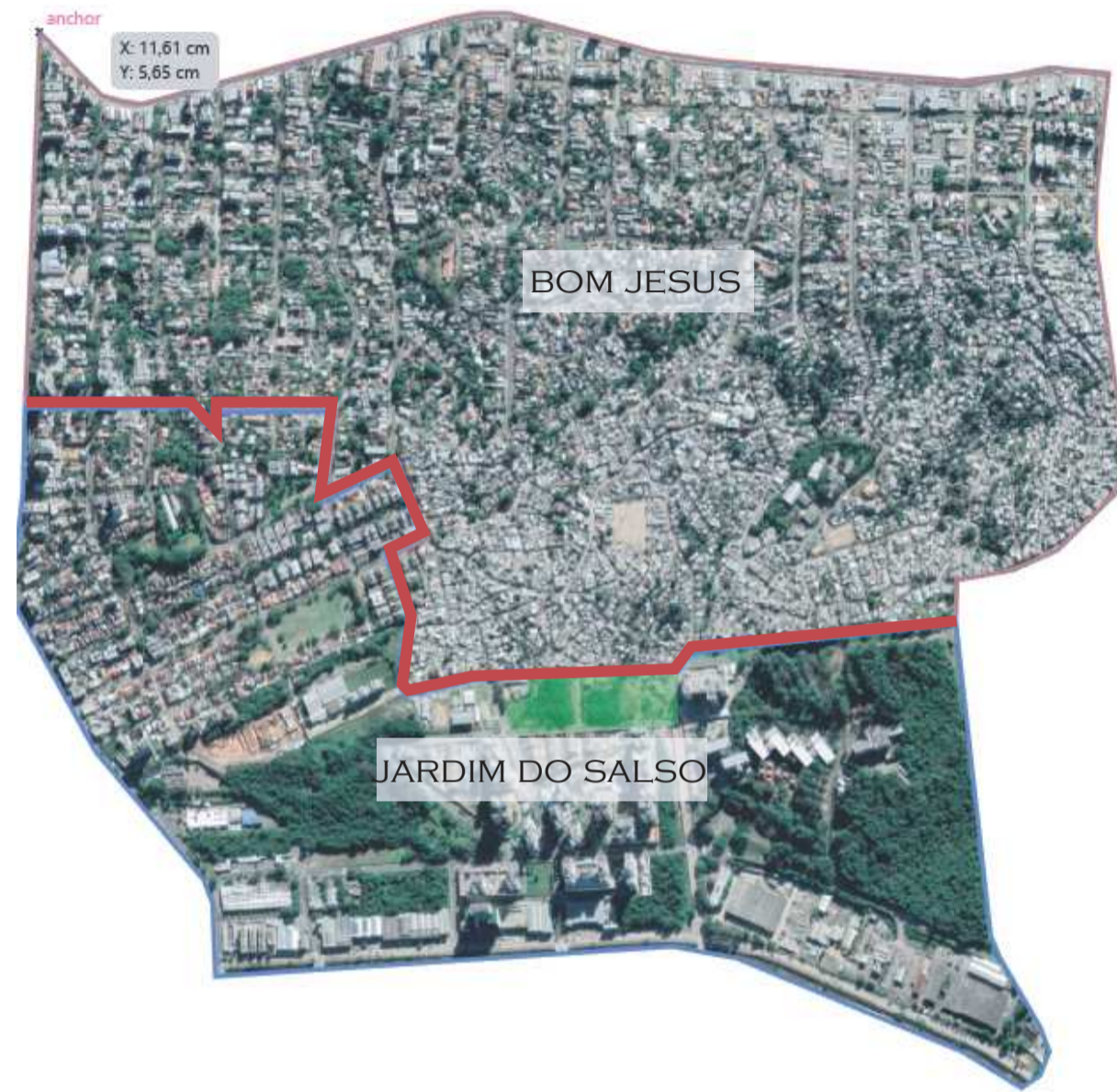


REQUALIFICAÇÃO URBANA UM OLHAR PARA DENTRO



CRESCER, APRENDER E APLICAR
O OLHAR DE UMA ESTUDANTE DE ARQUITETURA E URBANISMO SOB O LUGAR
ONDE VIVE.
DIRETRIZES



AS DIRETRIZES FORAM PENSADAS A PARTIR DAS VIVÊNCIAS NO BAIRRO BOM JESUS E JARDIM DO SALSO E DA PESQUISA REALIZADA COM MORADORES E TRABALHADORES DA REGIÃO. SOLUÇÕES COMO MANUTENÇÃO DE VIAS E CALÇADAS E A IMPLEMENTAÇÃO DE UM PARQUE, COM ESPAÇOS PARA LAZER E UM CENTRO DE COLETA DE RESÍDUOS SÓLIDOS, MELHORANDO A CIRCULAÇÃO NAS VIAS E DESTINANDO UM ESPAÇO ÚNICO PARA OS CATADORES REALIZAREM A VENDA DO MATERIAL COLETADO.

PROBLEMÁTICA

O BAIRRO BOM JESUS POSSUI QUESTÕES URBANAS E SOCIAIS A SEREM MELHORADAS E RESOLVIDAS, COMO A INSEGURANÇA E A FALTA DE INFRAESTRUTURA EM GERAL.

SOLUÇÃO

MANUTENÇÃO DE VIAS, CALÇADAS E A IMPLEMENTAÇÃO DE UM PARQUE, COM ESPAÇOS PARA LAZER E UM CENTRO DE COLETA DE RESÍDUOS SÓLIDOS, MELHORANDO A CIRCULAÇÃO DAS VIAS E DESTINANDO UM ESPAÇO ÚNICO PARA OS CATADORES REALIZAREM A VENDA DO MATERIAL COLETADO.

1. ILUMINAÇÃO PÚBLICA

A MAIORIA DAS RUAS NA PARTE CONSIDERADA VILA DENTRO DO BAIRRO BOM JESUS, APRESENTAM FALTA DE ILUMINAÇÃO NAS VIAS E ACESSOS. A PROPOSTA DA DIRETRIZ 01 É A IMPLEMENTAÇÃO DE POSTES DE LUZ NAS RUAS ONDE NÃO HOVER E MANUTENÇÃO DOS EXISTENTES. PROPORCIONANDO MELHORIA NA ILUMINAÇÃO E SEGURANÇA DAS VIAS.



2. REVITALIZAÇÃO DO ARROIO MEM DE SÁ

O BAIRRO BOM JESUS POSSUI 4 AFLUENTES DO ARROIO DILÚVIO DENTRO DOS SEUS LIMITES. TODOS ELES ESTÃO POLUÍDOS E SUAS MARGENS POSSUEM MORADIAS EM SITUAÇÃO DE RISCO. PARA A DIRETRIZ 02, ESTÁ SENDO PROPOSTO A RECUPERAÇÃO DO ARROIO MEM DE SÁ E SEU ENTORNO, ALÉM DA IMPLEMENTAÇÃO DE ÁREAS DE ESTAR, ESPAÇO DE ACADEMIA AO AR LIVRE, PLAYGROUND E A INDICAÇÃO DE UM LOCAL PARA RELOCAÇÃO DOS MORADORS E SUAS FAMÍLIAS EM SITUAÇÃO DE RISCO. * A INDICAÇÃO DA ÁREA SERÁ APRESENTADA POSTERIORMENTE JUNTO AO TERRENO DO PROJETO.



3. INTERVENÇÕES ÁREAS DE LAZER EXISTENTES NO BAIRRO BOM JESUS

A BOM JESUS POSSUI APENAS UM CAMPO DE FUTEBOL, O CAMPO PANAMÁ (1), E DUAS PRAÇAS, A PRAÇA DO COELHO NETO (2) E A PRAÇA DOS CAVALOS (3) COMO ÁREAS DE LAZER PARA SEUS MORADORES. A PROPOSTA É PARA MELHORIAS DESSES ESPAÇOS, COM A MANUTENÇÃO DAS CALÇADAS, ILUMINAÇÃO E EQUIPAMENTOS URBANOS E TAMBÉM O PLANTIO DE VEGETAÇÃO ARBÓREA ONDE NECESSÁRIO.



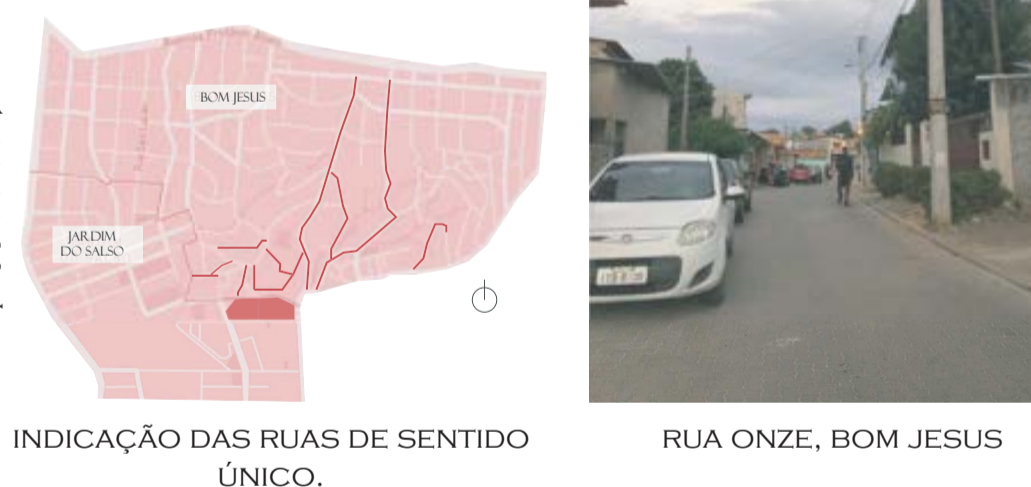
4. REQUALIFICAÇÃO RUAS

RUA PARA PEDESTRES - ALGUMAS VIAS DA BOM JESUS SÃO EXTREMAMENTE ESTREITAS, O QUE DIFICULTA A CIRCULAÇÃO DE CARROS E PÔE OS PEDESTRES E CRIANÇAS EM RISCO. A PROPOSTA PREVE A RESTRIÇÃO DE 2,2 KM DE VIAS, COM ACESSO APENAS PARA PEDESTRES E CICLISTAS.



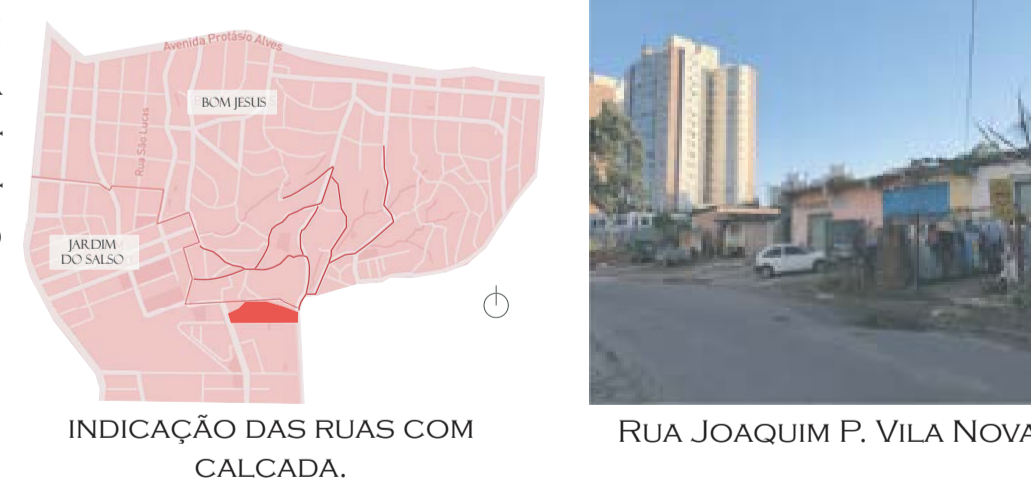
5. REQUALIFICAÇÃO RUAS

A GRANDE MAIORIA DAS VIAS DA BOM JESUS POSSUI SENTIDO DUPLO PARA VEÍCULOS, A PROPOSTA PREVE A IMPLEMENTAÇÃO DO SENTIDO ÚNICO EM 2,9 KM DEVIAS E PROJETO DE CALÇADA EM UM DOS LADOS DA RUA, PERMITINDO A PASSAGEM DE VEÍCULOS E CIRCULAÇÃO DE PEDESTRES COM SEGURANÇA.



6. REQUALIFICAÇÃO RUAS

ALGUMAS DAS VIAS DO BAIRRO BOM JESUS POSSUEM PASSEIO PÚBLICO, NA RUA MAIORIA COM LARGURA INADEQUADA E SEM MANUTENÇÃO DA PAVIMENTAÇÃO. A PROPOSTA INDICA QUE SEJA FEITA A MANUTENÇÃO DESSAS CALÇADAS, CONTABILIZANDO EM MÉDIA 2,5 KM DE VIAS.



7. ESTAÇÕES DE BIKE

O BAIRRO BOM JESUS TEM UMA GRANDE EXTENSÃO E OS PONTOS DE ÔNIBUS FICAM LOCALIZADOS NA GRANDE MAIORIA EM SEUS EXTREMOS, A IMPLEMENTAÇÃO DE PONTOS DE BICICLETA FACILITA O DESLOCAMENTO DENTRO DO BAIRRO E PARTIDA PARA DEMAIS LOCALIDADES. OS PONTOS FORAM POSICIONADOS EM PONTOS ESTRATÉGICOS PRÓXIMOS A ESCOLAS E PONTOS DE ÔNIBUS.



PARQUE URBANO ANGELINO SCHEFFER

TERRENO E ENTORNO PÓS ANTEPROJETO

O TERRENO BASE PARA RECEBER OS PROJETOS POSSUI UMA ESTIMATIVA DE 30.000 M², E FOI ESCOLHIDO ESTRATÉGICAMENTE, POR ESTAR LOCALIZADO ENTRE OS BAIRROS JARDIM DO SALSO E BOM JESUS. A REGIÃO LESTE DA CIDADE TEM SE DESENVOLVIDO CONFORME FALADO, A ÁREA É UM EXEMPLO CLARO DE GENTRIFICAÇÃO E DESIGUALDADE SOCIAL. O TERRENO PERTENCE HOJE AO BAIRRO JARDIM DO SALSO, E ELE FICA LOCALIZADO ENTRE OS DOIS BAIRROS. ATUALMENTE A GLEBA É OCUPADA POR ALGUMAS MORADIAS E FOI CLASSIFICADO COMO UMA AEIS EM NOVEMBRO DE 2020.



A REQUALIFICAÇÃO URBANA TEM COMO FOCO OS MORADORES DO BAIRRO BOM JESUS E A POSSIBILIDADE DE OFERECER QUALIDADE DE VIDA E BEM ESTAR A TODOS. A IMPLEMENTAÇÃO DO PARQUE ANGELINO SCHEFFER TEM O INTUÍTO DE SER UMA EXTENSÃO DA CASA DOS MORADORES, JÁ QUE O BAIRRO POSSUI POUCAS OPÇÕES URBANAS LIVRES, ASSIM OFERECENDO UM LOCAL PARA O LAZER. MAS SOB TUDO, A REQUALIFICAÇÃO PRETENDE SER UM LINK ENTRE OS DOIS BAIRROS, PROPORCIONANDO ESPAÇOS DE INCLUSÃO. A CRIAÇÃO DO CENTRO DE COLETA DE RESÍDUOS SÓLIDOS UNO BUSCA ACOLHER E SER UM ESPAÇO ÚNICO PARA OS MORADORES E TRABALHADORES, PROPORCIONANDO A REGIÃO MAIS UM CENTRO DE COLETA.



PRÊMIO IAB RS - turmas 2021
JOSÉ ALBANO VOLKMER

2/4