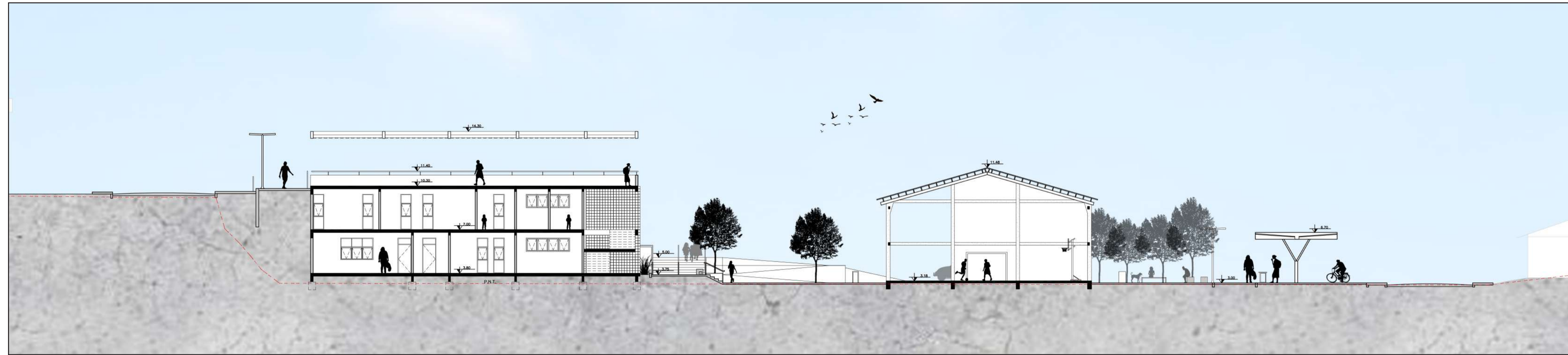


CORTE AA

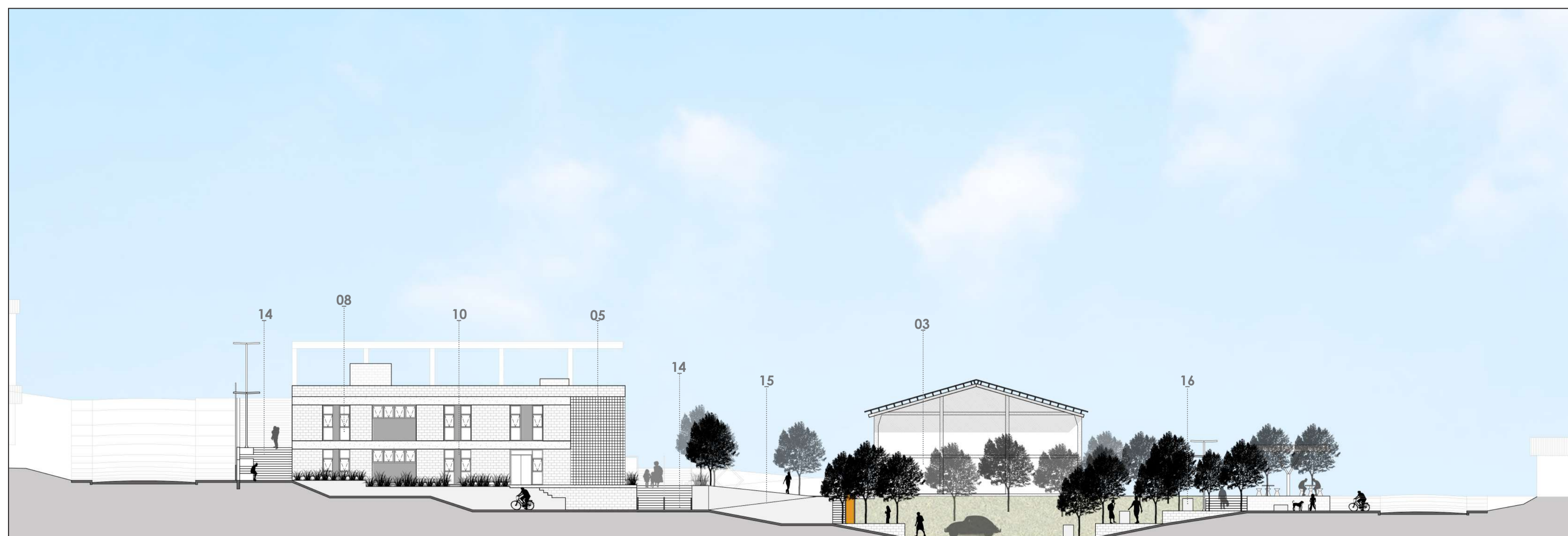
Escala 1:200

**CORTE BB**

Escala 1:200

**FACHADA SUL**

Escala 1:200

**Materialidade empregada**

03. Parede em tijolo cerâmico rebocada e pintada na cor branca
 05. Cobogó de concreto vazado 19x19cm e pintado nas cores do edifício
 08. Esquadrias verticais maxim-ar de alumínio com vidro translúcido e pintada na cor grafite

10. Bloco estrutural de concreto 14x19x39cm pintado na cor grafite

14. Escadaria com guarda-corpo moldado *in loco*

15. Rampas para acessibilidade universal

16. Bancada com churrasqueira e cuba para manuseio de alimentos, composto por blocos de concreto e moldada *in loco*

Perspectiva a partir da escadaria paralela aos blocos novos.

A escadaria se abre para o grande eixo longitudinal que forma o pátio interno entre os edifícios do Projeto Vida e do CRAS. O caminho passa por dentro do ginásio existente, que foi remodelado e recebe uma quadra de recreação.

**Perspectiva a partir da Rua Zumbi.**

Escadaria paralela a rua Eugenia Christ, protege os edifícios do movimento da via e oferece acesso ao pátio interno entre os blocos.

**Perspectiva a partir da esquina do comércio**

A esquina mais próxima ao mercado existente do entorno da quadra, recebe o espaço comércio, com uma cobertura metálica para abrigar feiras do bairro.

