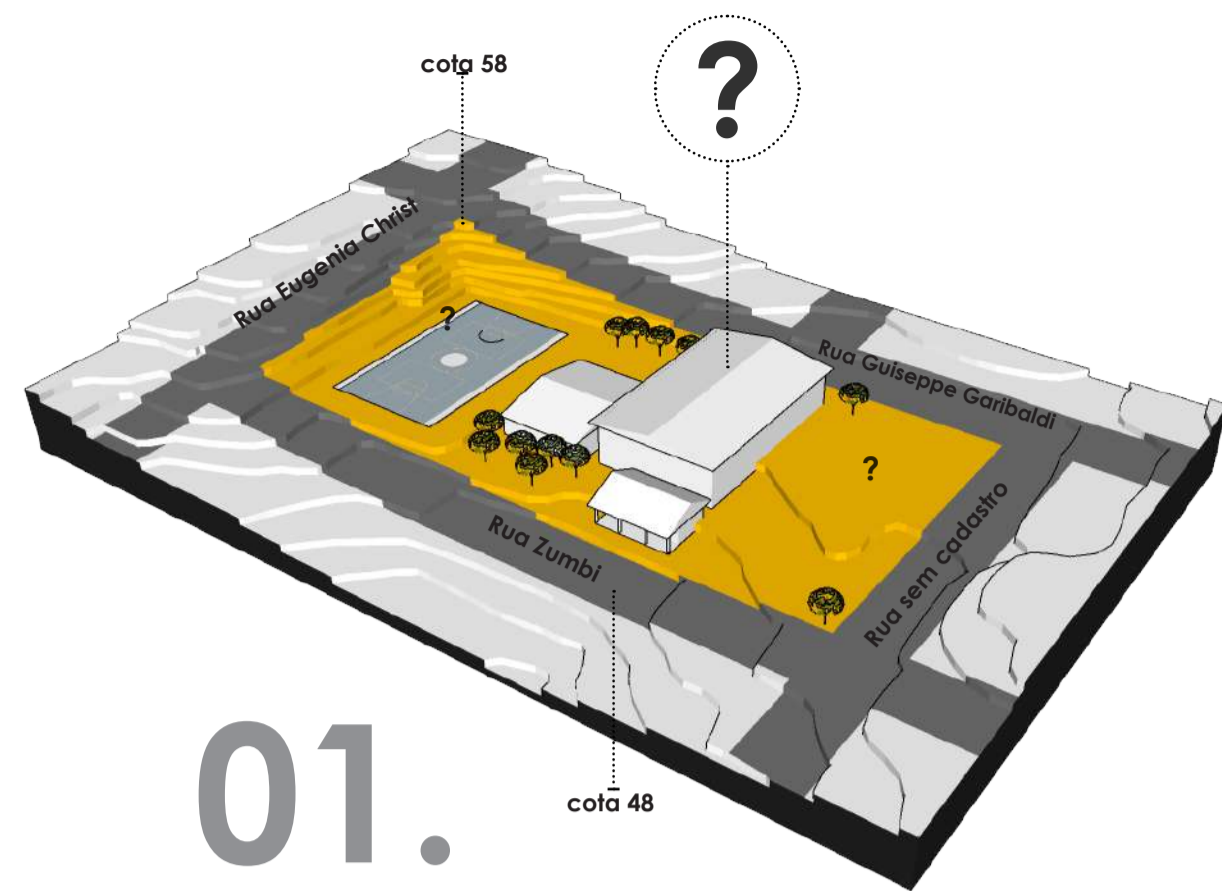


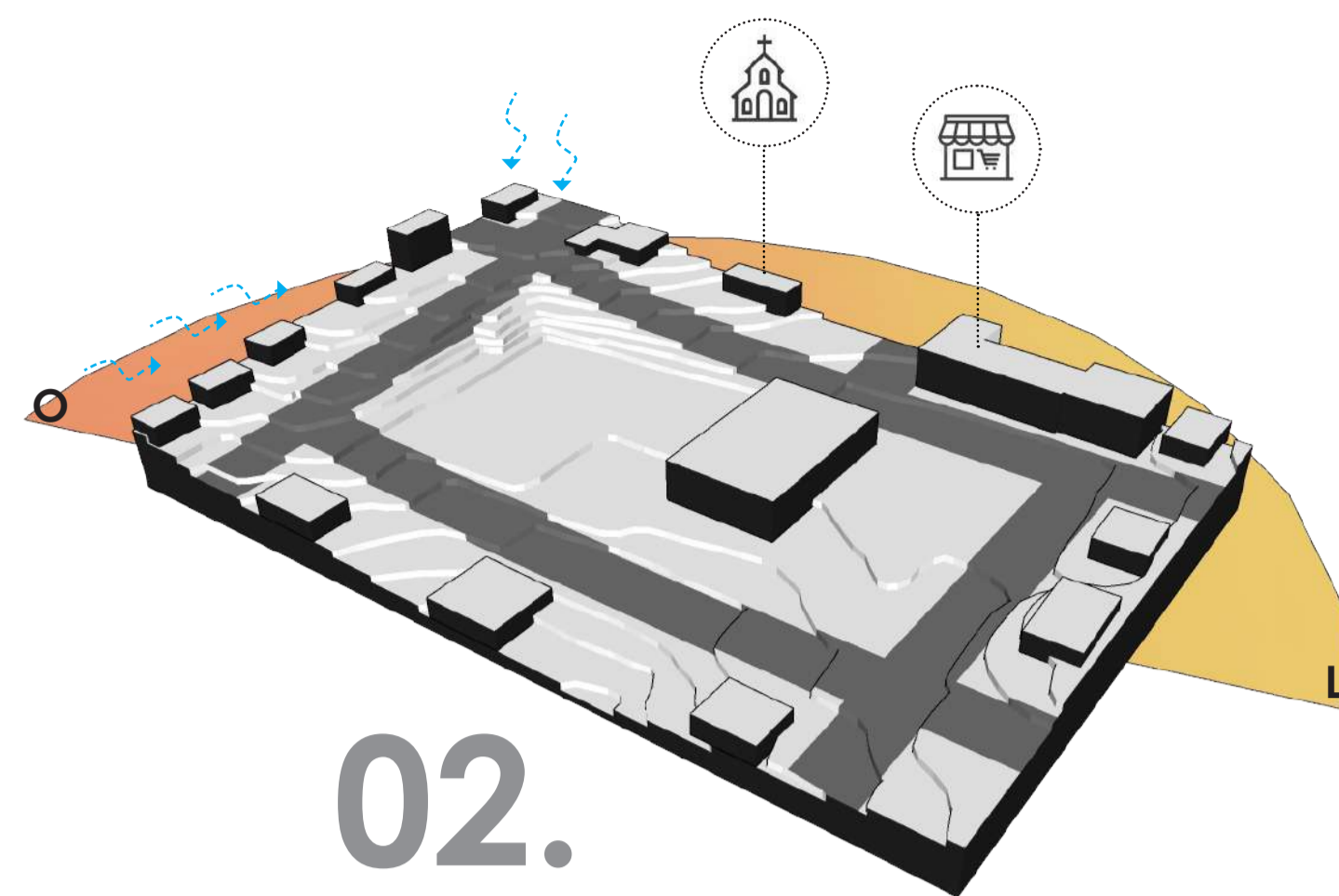
INTEGRAR Centro Comunitário

DIAGRAMAS DE IMPLANTAÇÃO



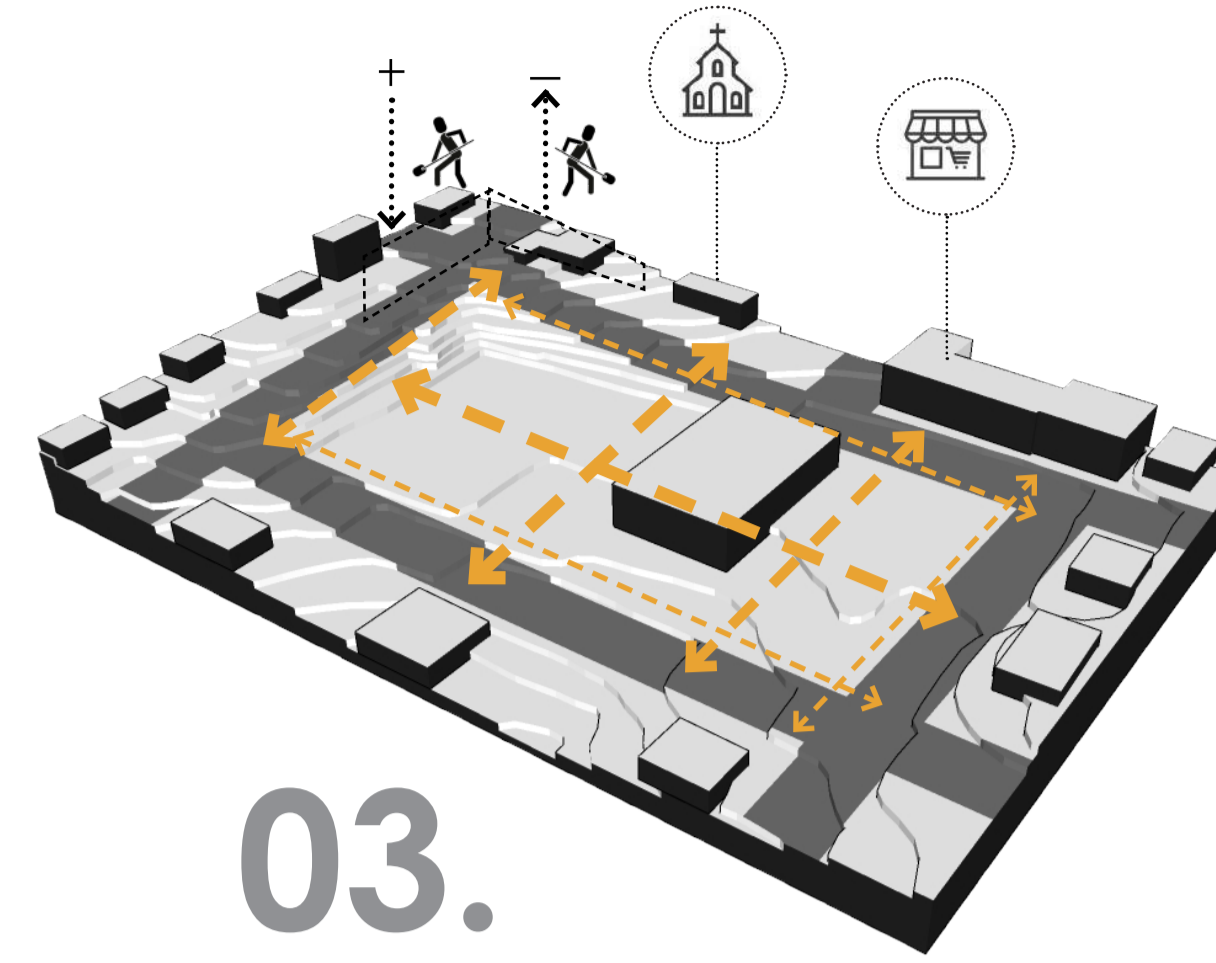
01.

A quadra 190 é um terreno público que apresenta quadra poliesportiva, residência unifamiliar, capela mortuária e programa de turno inverso, chamado Projeto Vida. Terreno com 10m de desnível ao longo da sua extensão.



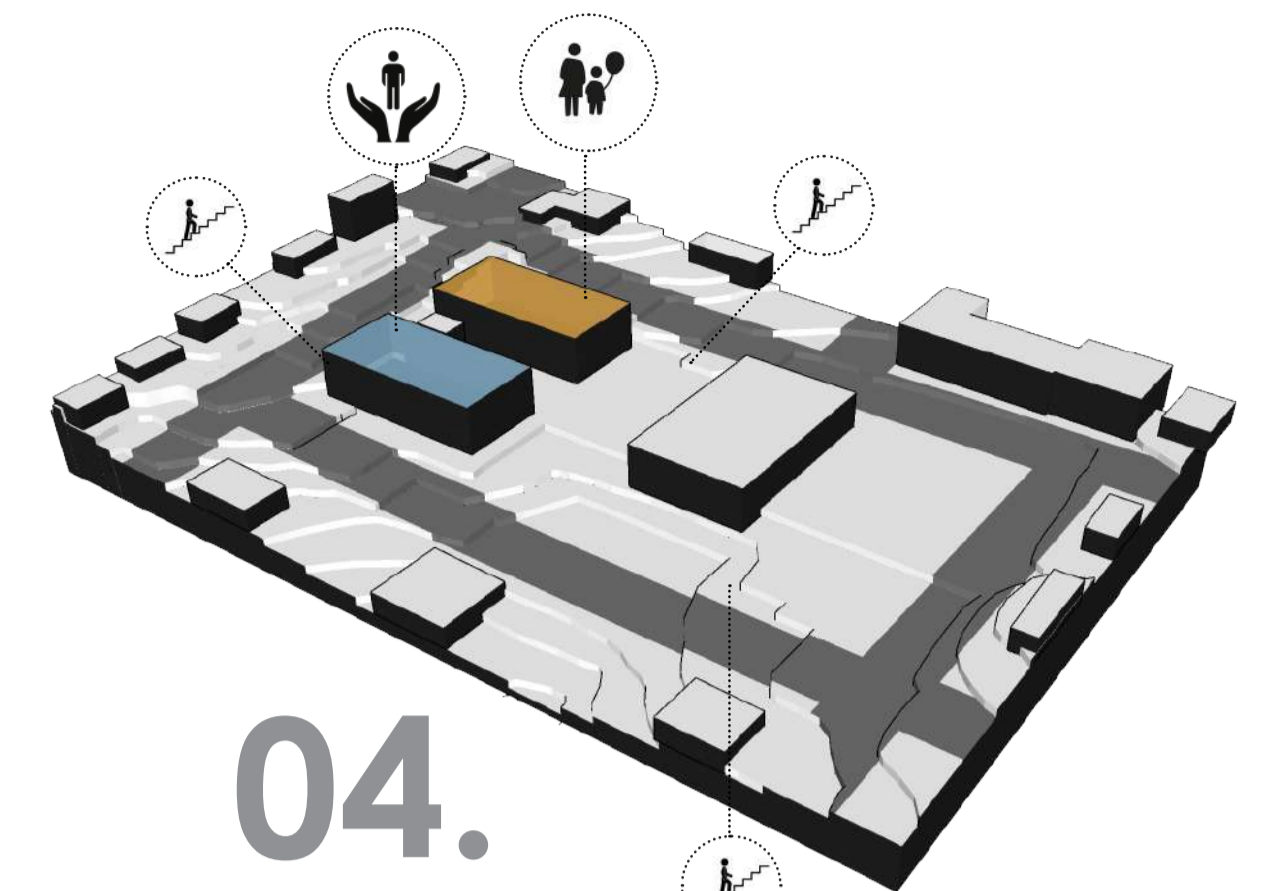
02.

Condicionantes do terreno. Desnível de 10m. Ventos predominantes anuais: norte -noroeste. As edificações do terreno são residências baixas, porém verifica-se a presença próxima da igreja católica e mercado.



03.

Definição dos eixos de ligação com o entorno, como meio facilitador para adentrar no terreno. Necessidade de corte e aterro na parte mais acentuada do desnível.



04.

Criação de dois blocos para receber os programas de segundo turno e do centro de referência de assistência social, CRAS. Resolução dos acessos no terreno com escadas.

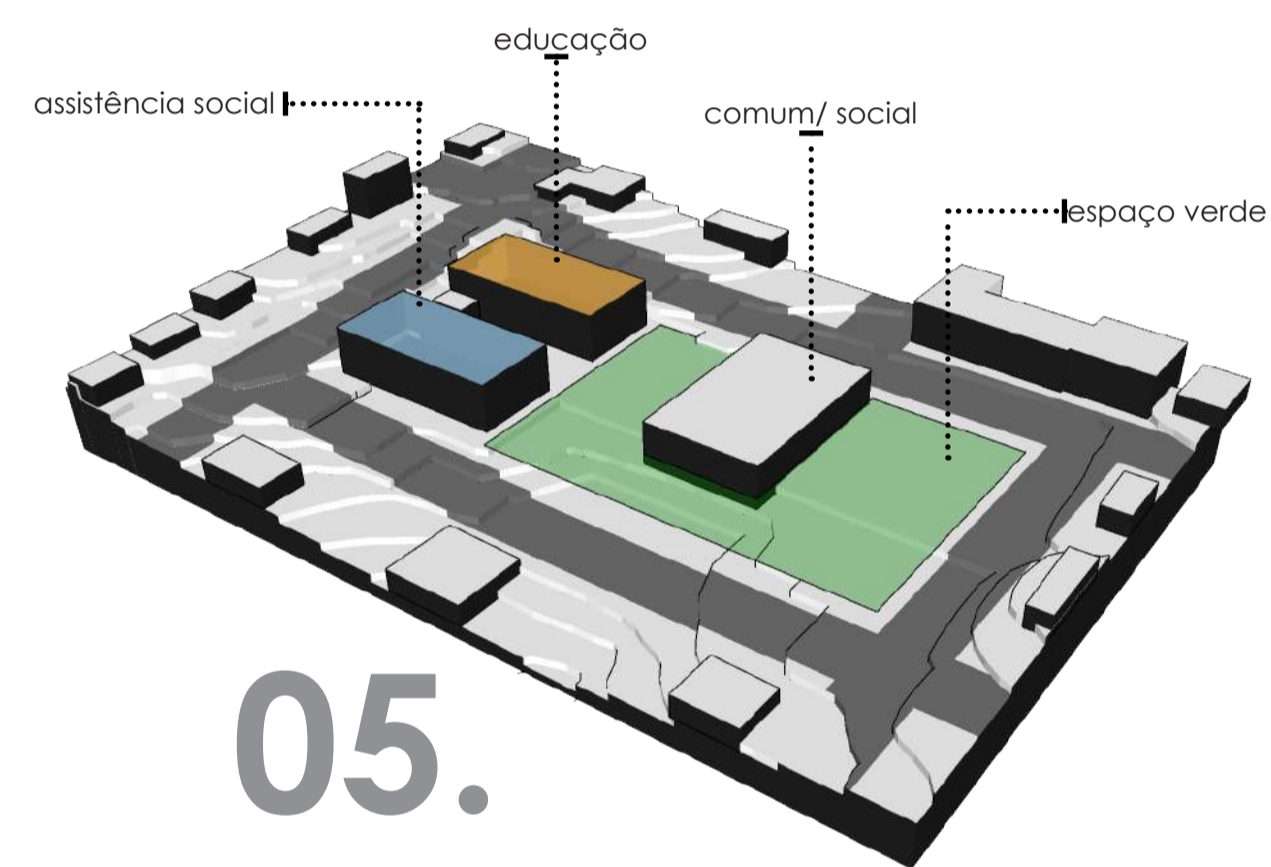
IMPLANTAÇÃO

Escala 1:250



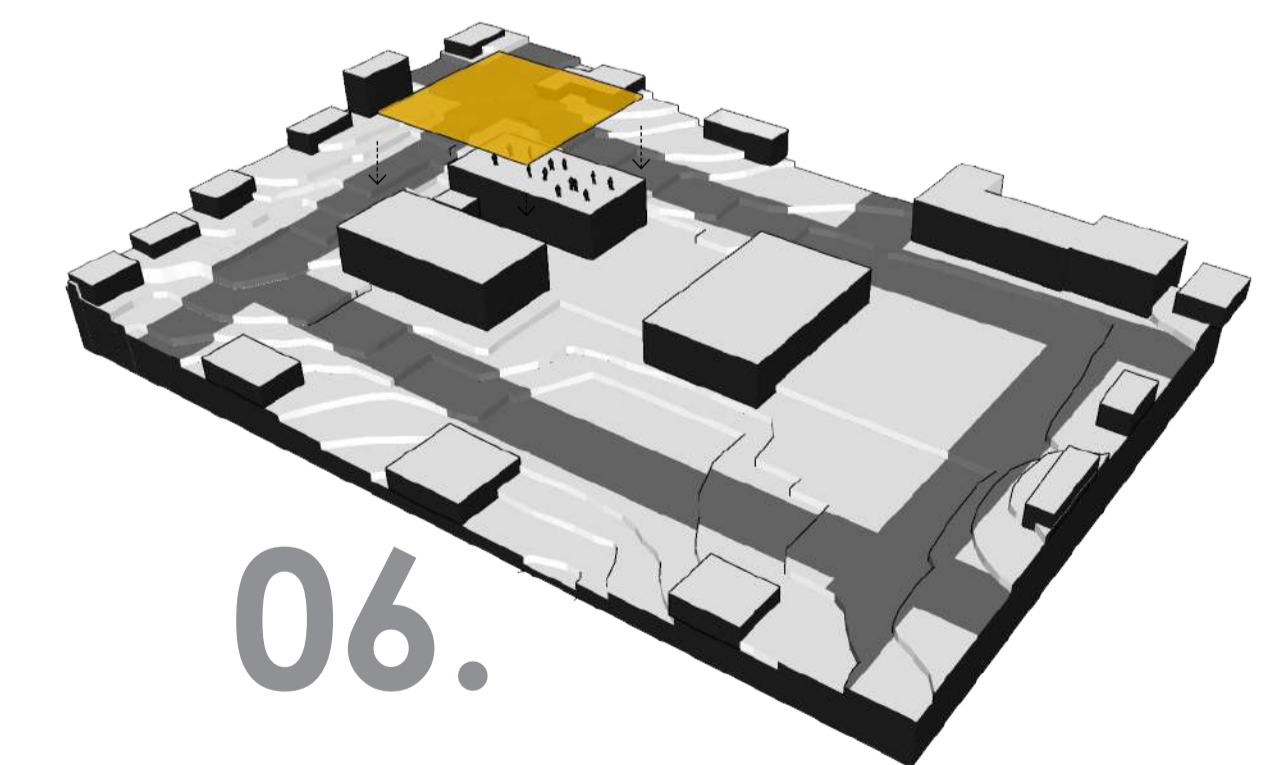
Uma das intenções de implantação dos edifícios foi o contato com a **topografia existente**, para isso foi projetado uma escadaria paralela a Rua Eugênia Christ, que pudesse afastar os novos edifícios da rua e que obtivesse ligação direta com o **eixo central longitudinal do terreno**. Para o desenvolvimento dessa ideia foi necessário realizar aterro na área.

Outro objetivo projetual foi de que as pessoas pudessem utilizar a laje de cobertura do edifício do Projeto Vida, para isso foi respeitado a cota nº58 (cota nº10 no projeto), desse modo houve a movimentação de terra na cota 52 com o aterramento de 40cm e assentamento dos dois blocos novos.



05.

Definição dos principais setores no terreno, e seus diferentes usos e programas.



06.

Grande pergolado que faz a proteção do edifício e da praça interna entre os blocos. Cobertura do bloco do Projeto Vida que pode ser acessada e servir como espaço de estar.