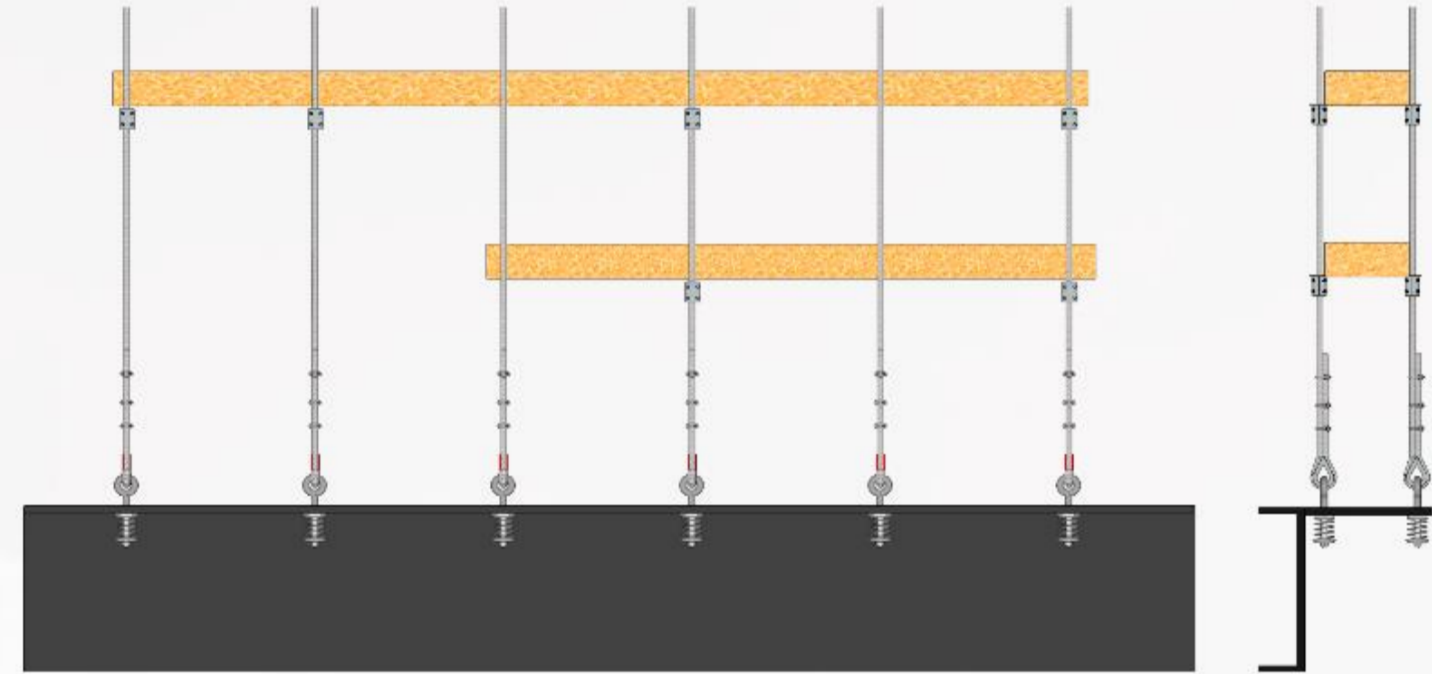




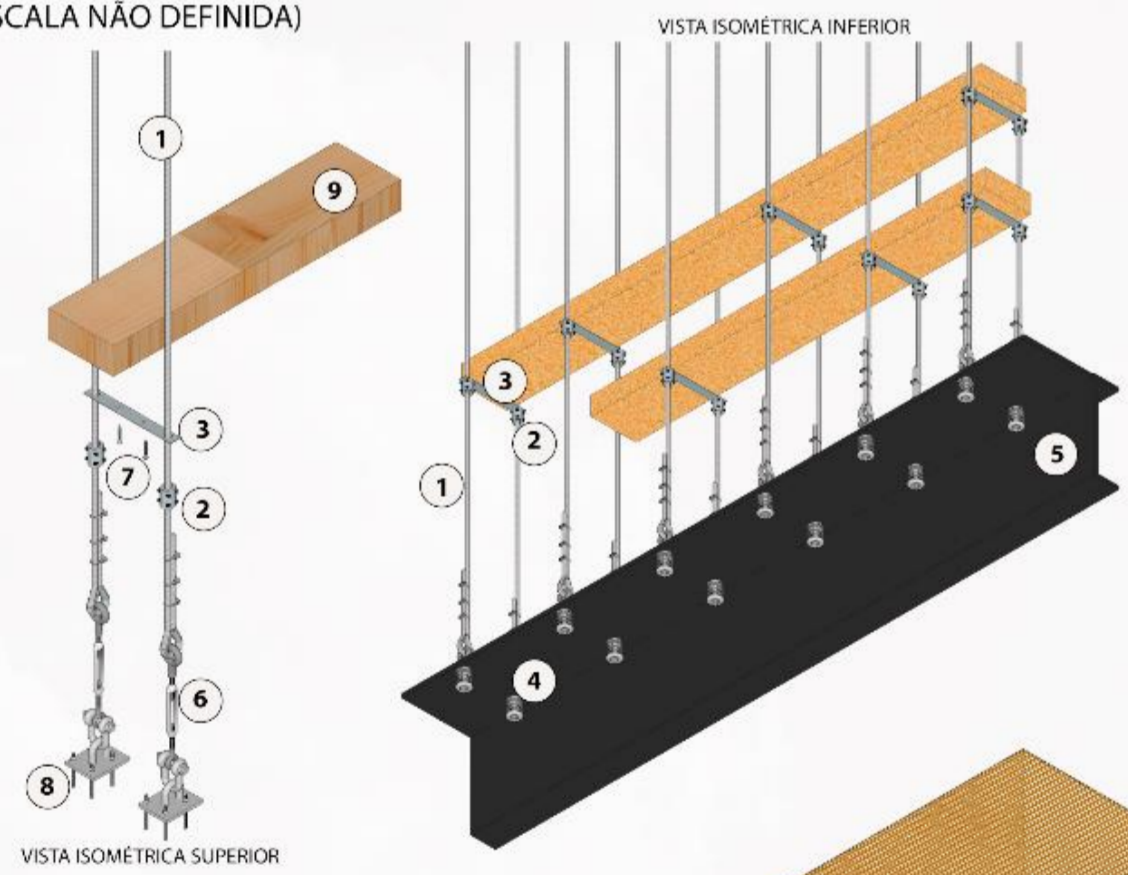
**DETALHE FACHADA**

(ESC.: 1/35)



**DETALHE FACHADA**

(ESCALA NÃO DEFINIDA)



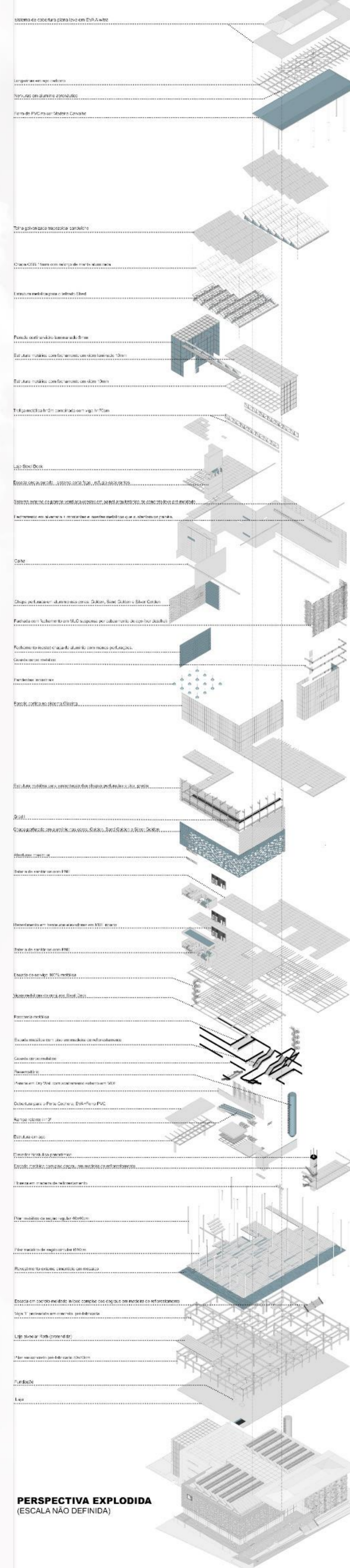
- 1-Cabo de aço 200mm
- 2-Prensa cabos do tipo rolha
- 3-Chapa galvanizada 5mm
- 4-Mola de tração
- 5-Viga metálica
- 6-Esticador
- 7-Parafuso 3,5x16
- 8-Barra Roscada
- 9-Barrote de MLC largura 25cm e comprimentos variados

**DETALHE BANCOS**

(ESCALA NÃO DEFINIDA)

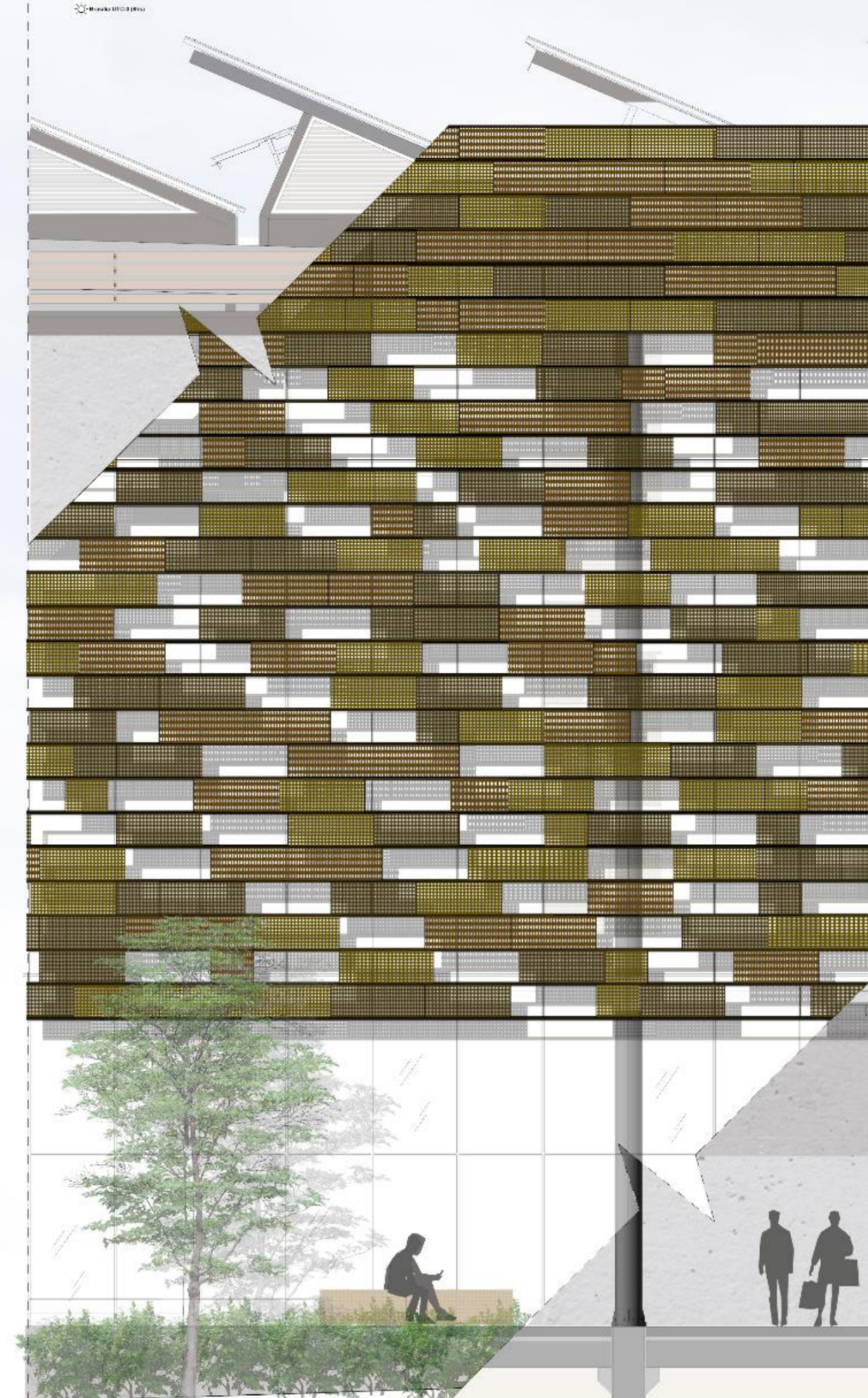


- 1-Chapa alumínio perfurada 1025x500x4mm
- 2-Parafuso autobrocante galvanizado
- 3-Armação metálica em tubo metálico 50x50mm
- 4-Parafuso 16x3/8
- 5-Montante metálico 200x200x45mm
- 6-Chumbador



**PERSPECTIVA EXPLODIDA**

(ESCALA NÃO DEFINIDA)



**FACHADA LESTE**

ESCALA 1:35

**COBERTURA**

ESCALA 1:35

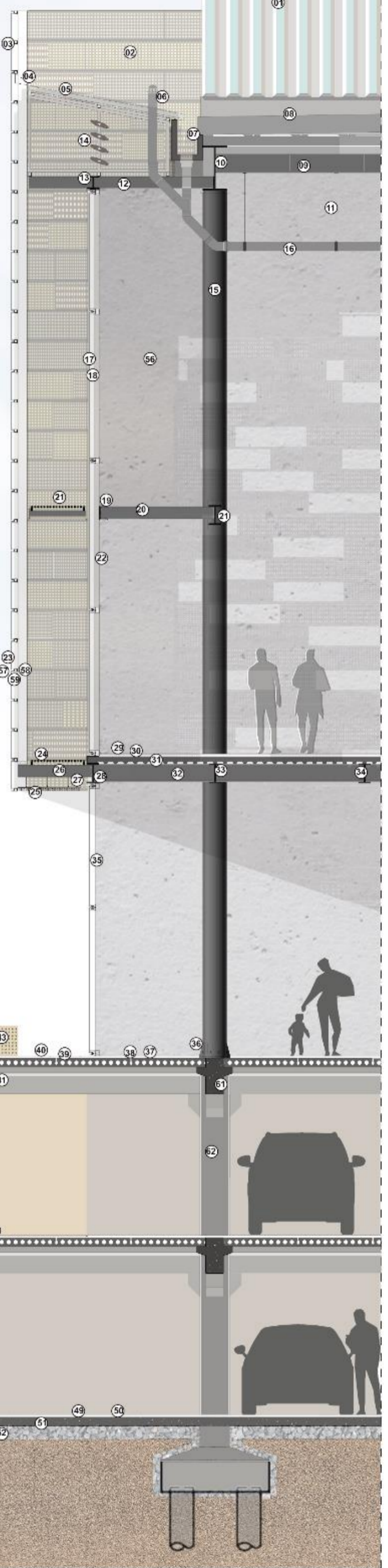
**PLANTA BX. 2º PAV.**

ESCALA 1:35

**PLANTA BX. 1º PAV.**

ESCALA 1:35

- 01-Tela trapezoidal galvanizada do tipo sanduiche
- 02-Chapa perfurada em alumínio nas cores Golden, Sand Golden e Silver Golden 6x6x0,6
- 03-Perfil metálico 70x100mm
- 04-Balão
- 05-Tela trapezoidal galvanizada do tipo sanduiche
- 06-Tubo de ventilação de 160mm
- 07-Caixa em concreto pré fabricado
- 08-Caixa em concreto pré fabricado
- 09-Viga "T" metálica h=50cm
- 10-Viga "T" metálica h=70cm
- 11-Conjunto braste de aço e bracedeiras metálicas para sustentação dos tubos
- 12-Viga conformada a frio, seção retangular medindo 15x10cm
- 13-Viga "T" metálica h=15x10cm
- 14-Bruva/variante articulável do tipo asa de avião
- 15-Pilar metálico de seção circular de Ø40cm
- 16-Tubo de pvc 150mm
- 17-Parede cortina em alumínio
- 18-Vidro laminado 6mm
- 19-Perfil "U" metálico 15x10cm
- 20-Viga conformada a frio, seção retangular medindo 15x10cm
- 21-Gratiz em aço galvanizado revestido com PVC
- 22-Montante em metalon seção triangular medindo 195x100mm
- 23-Chapa perfurada em alumínio nas cores Golden, Sand Golden e Silver Golden
- 24-Gratiz em aço galvanizado revestido com PVC
- 25-Fôrma ripada em metalon de seção quadrada Ø505mm
- 26-Viga "T" metálica h=15x10cm
- 27-Conjunto braste de aço e bracedeiras metálicas
- 28-Viga "T" metálica h=30cm
- 29-Perfitecabo 120x250 revestido Concrete Gray
- 30-Contraespuma de regularização
- 31-Aço Steel deck h=15cm
- 32-Viga "T" metálica h=30cm
- 33-Viga "T" metálica h=30cm
- 34-Viga "T" metálica h=30cm
- 35-Esquadria de alumínio com vidro laminado fumê de 8mm
- 36-Elemento de ligação do pilar metálico com o pilar de concreto
- 37-Piso monolítico semente polido com juntas de dilatação na malha de 2,5x2,5m
- 38-Contraespuma de regularização
- 39-Contraespuma de regularização
- 40-Piso cimentício mosaico 23x0cm nas cores Cinza, Gelo e Canela
- 41-Viga "T" em concreto protendido h=80cm
- 42-Laje alveolar Roth protendida h=15cm
- 43-Banco metálico revestido em chapa perfurada de alumínio
- 44-Inserente metálico
- 45-Camada de cascalho ou brita para drenagem
- 46-Parede de contenção
- 47-Solo compactado
- 48-Piso monolítico em concreto polido
- 49-Piso monolítico em concreto polido
- 50-Camada de regularização e impermeabilização
- 51-Laje de concreto moldado in loco / radier
- 52-Cascalho
- 53-Tubo de drenagem
- 54-Bloco de fundação
- 55-Estacas conforme sondagem
- 56-Parede em alvenaria
- 57-Junta de dilatação em borracha
- 58-Montante metálico (metalon) 15x10cm
- 59-Parafuso e porca 2,8mm
- 60-Camada de impermeabilização (manta asfáltica, primer e asfalto quente)
- 61-Viga "T" em concreto protendido medindo
- 62-Pilar em concreto pré-fabricado, seção quadrada, 50x90cm



**CORTE DE PELE**

ESCALA 1:35

“O vazio é onde a vida acontece!”

Arata Isozaki

PRÊMIO IAB RRS - turmas 2021  
JOSÉ ALBANO VOLKMER

4/4