



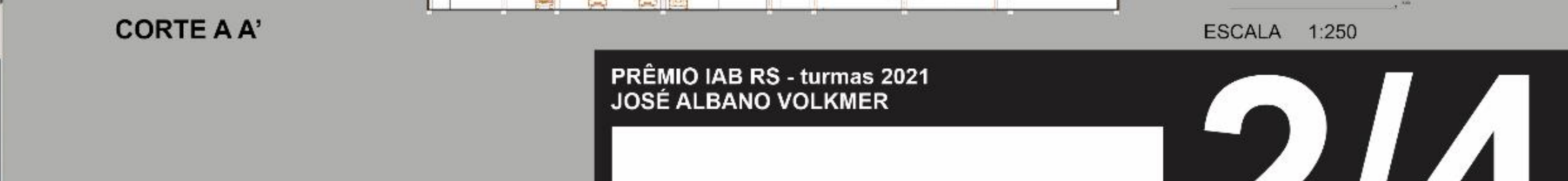
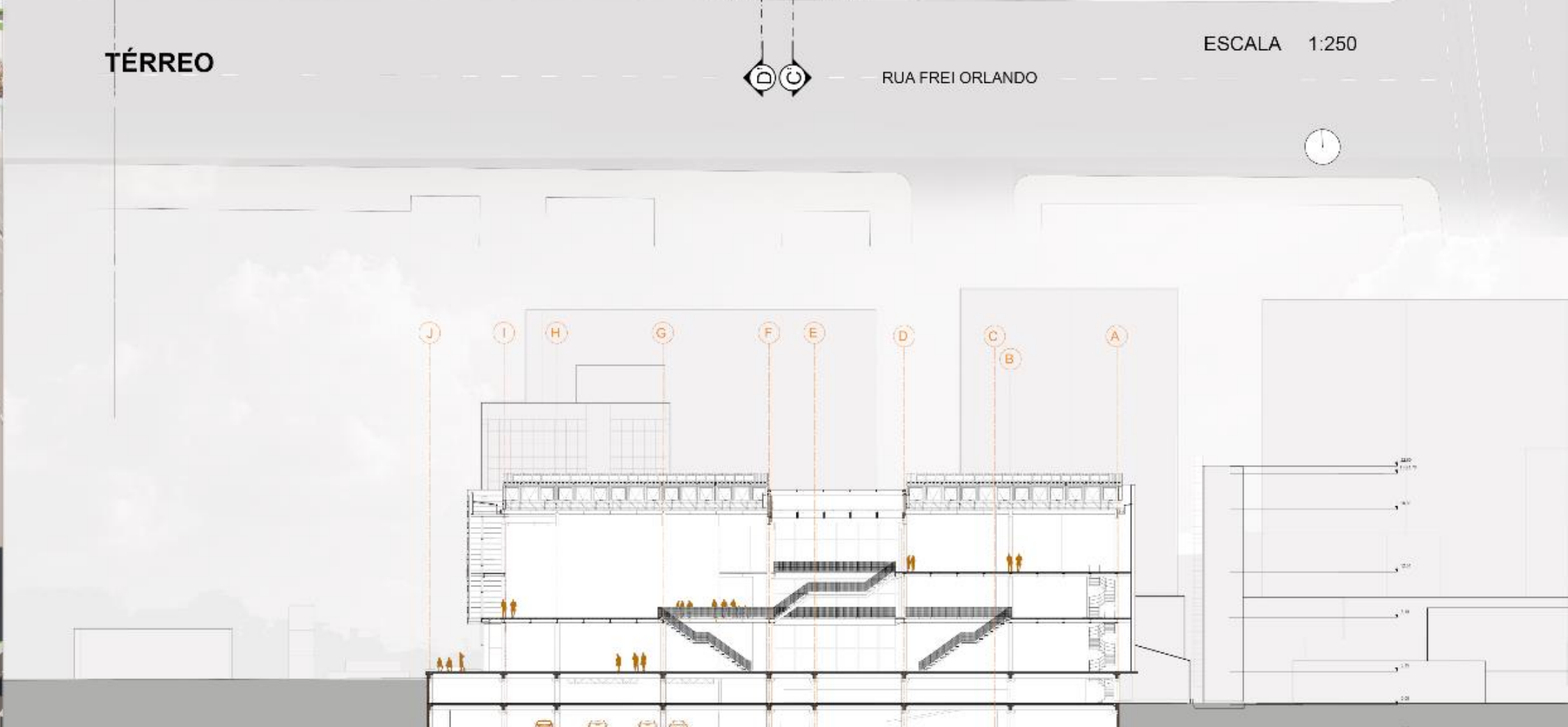
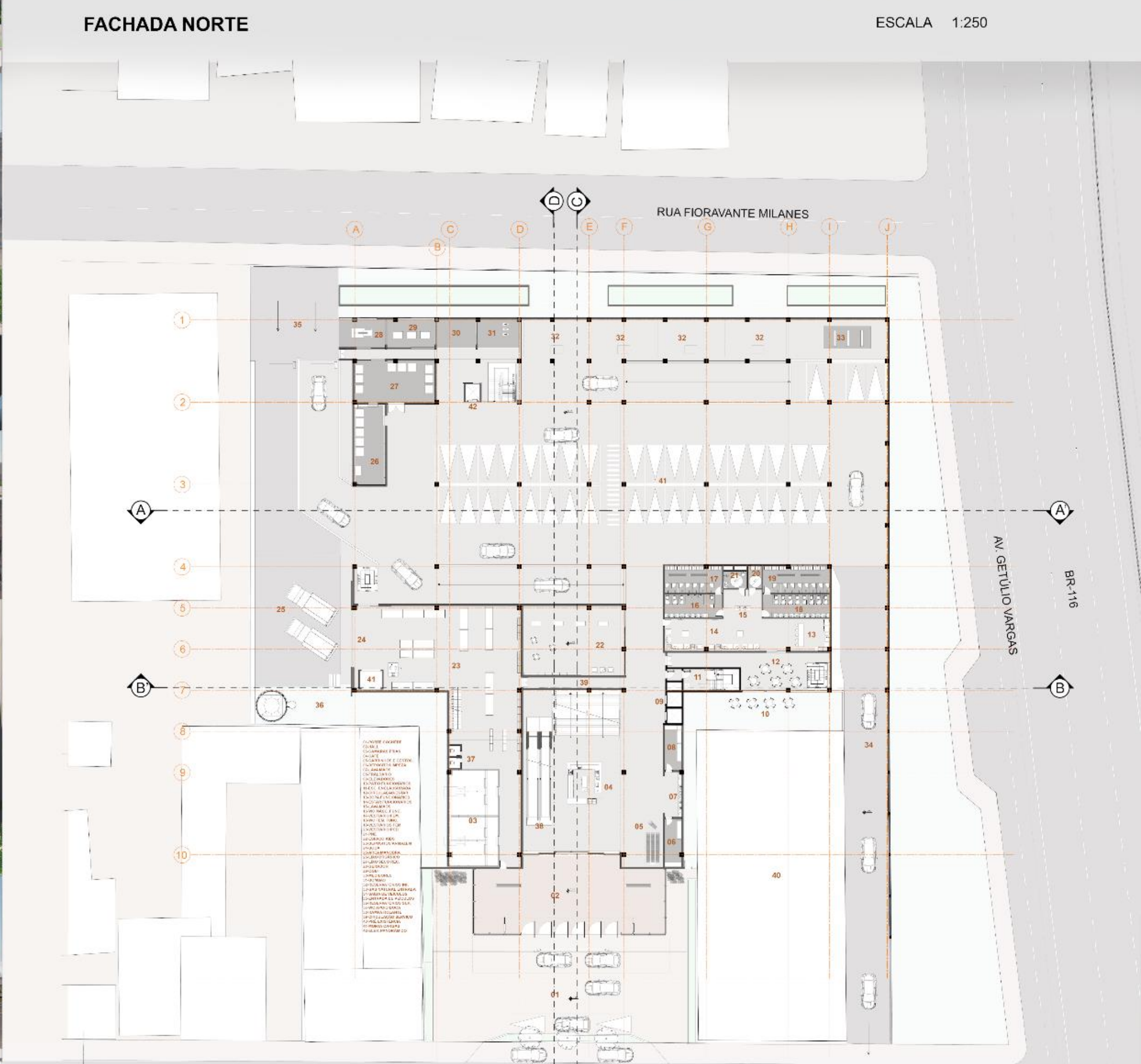
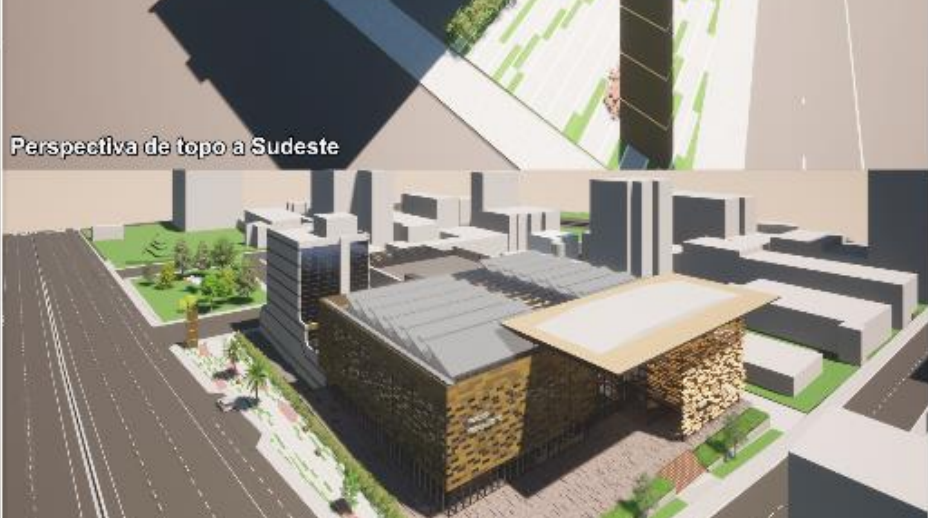
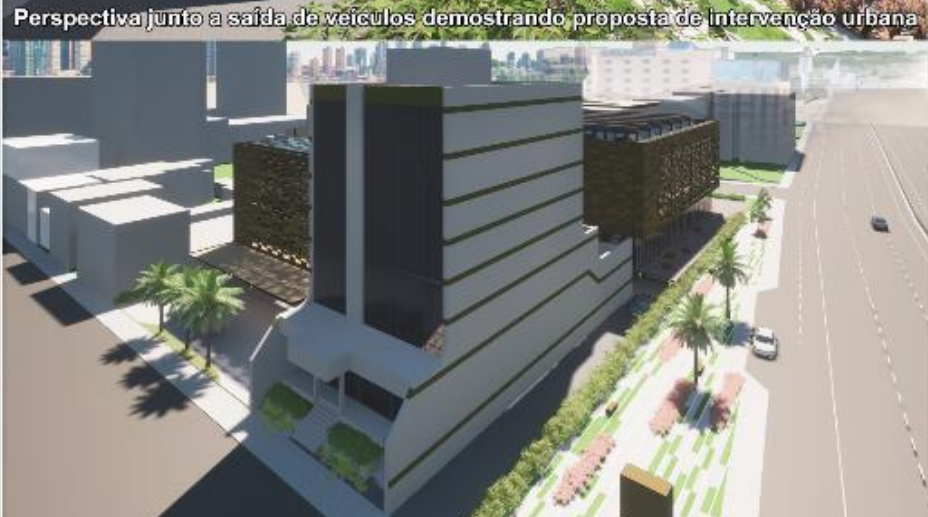
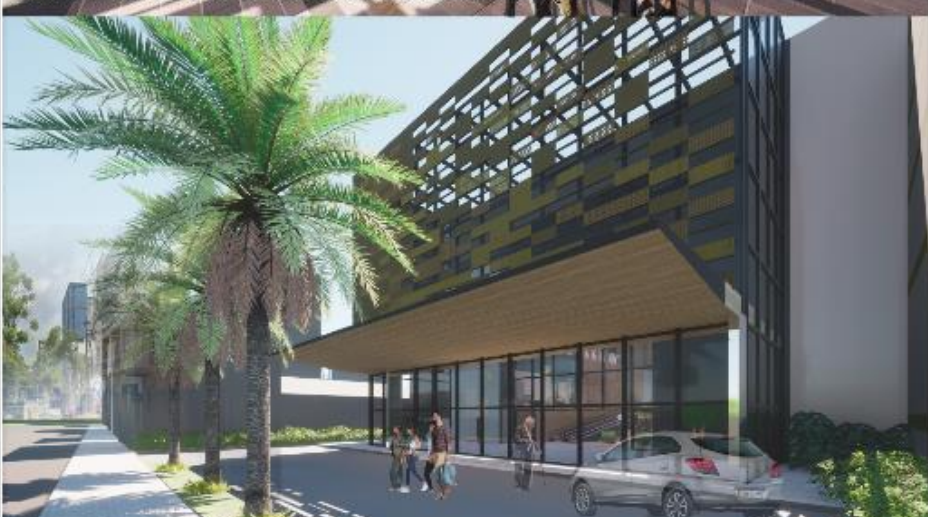
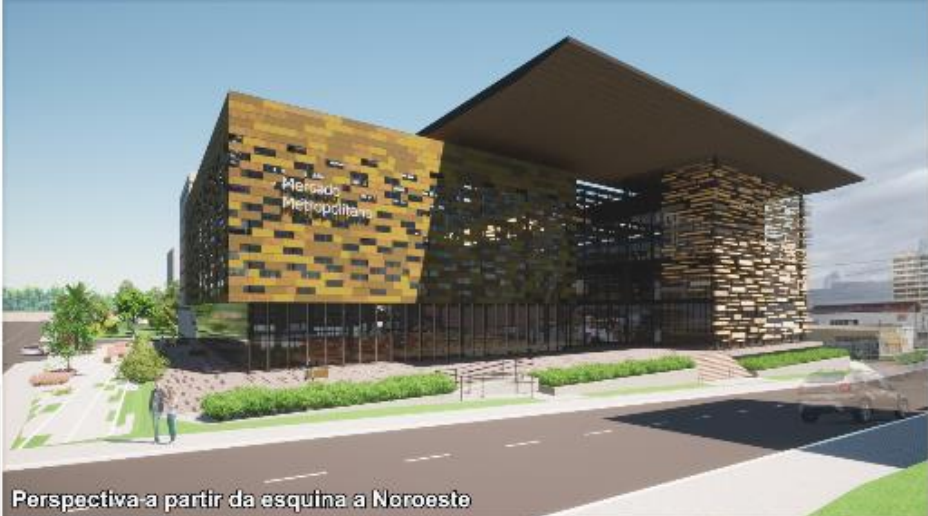
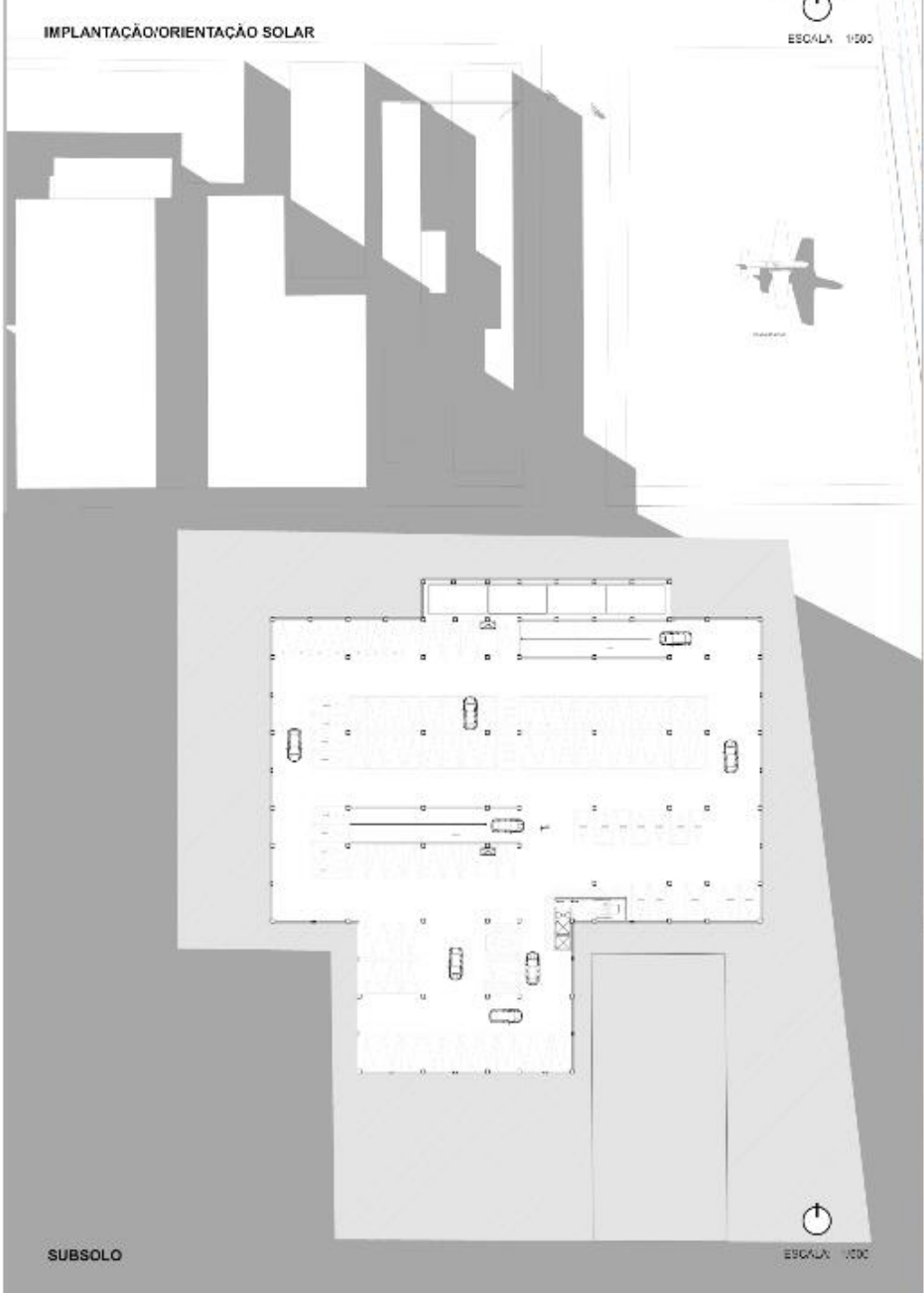
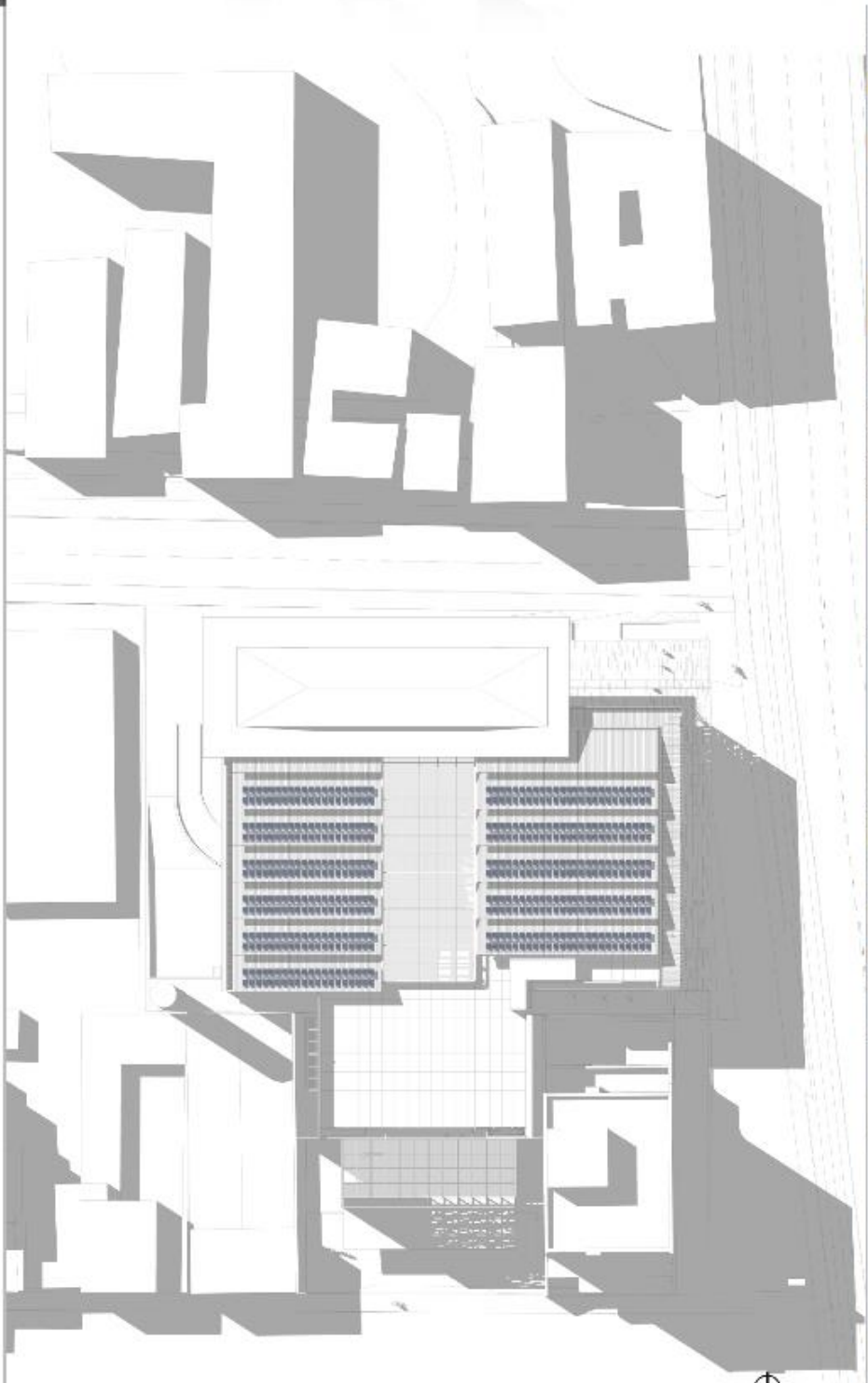
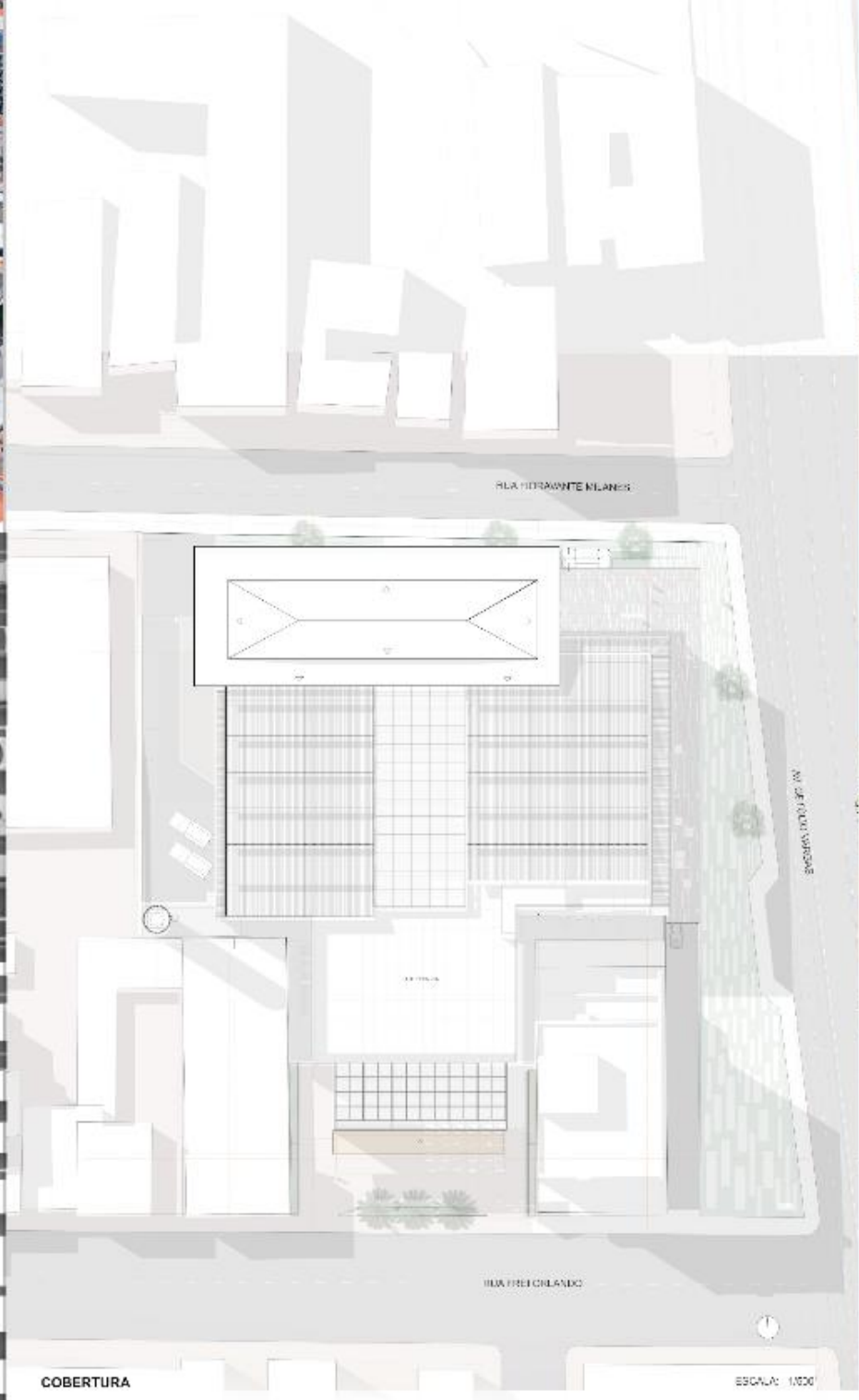
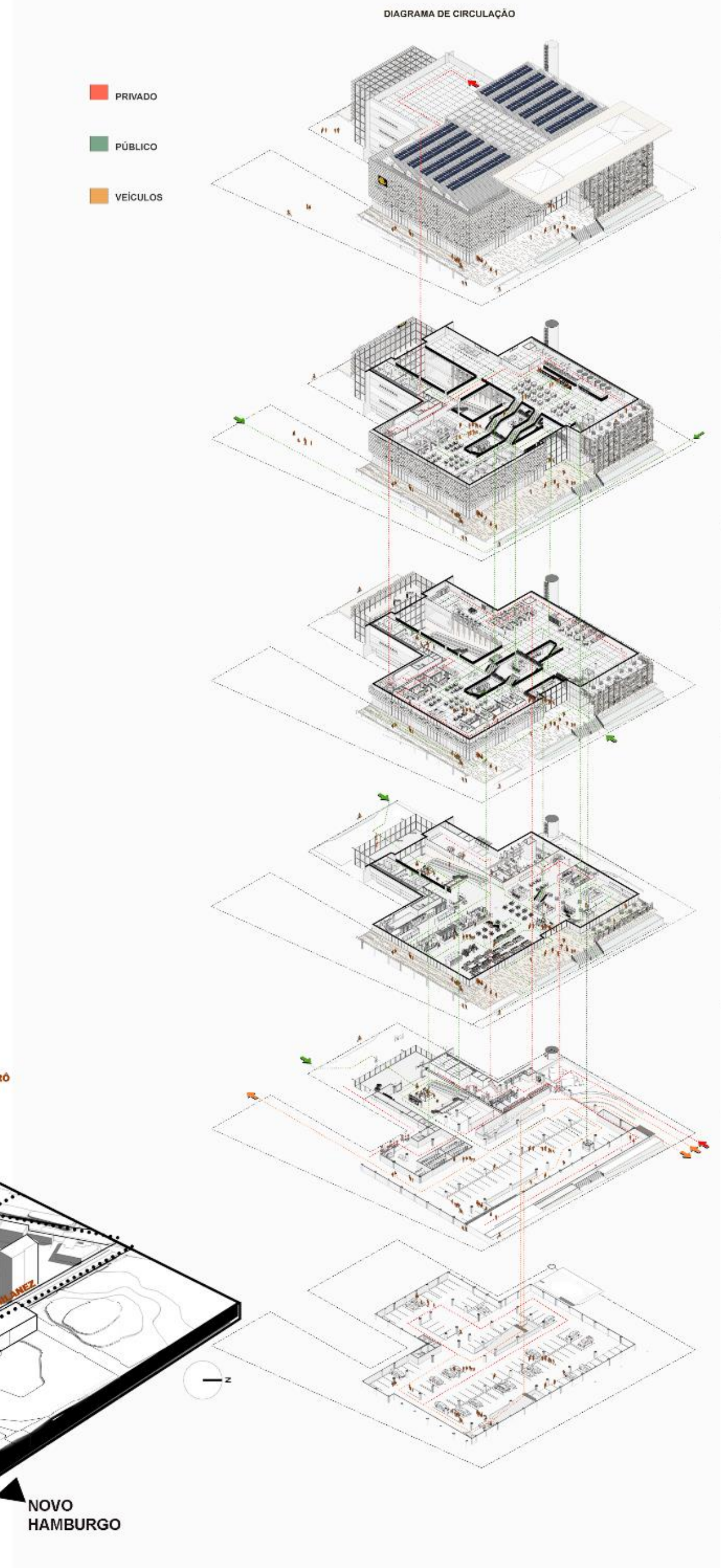
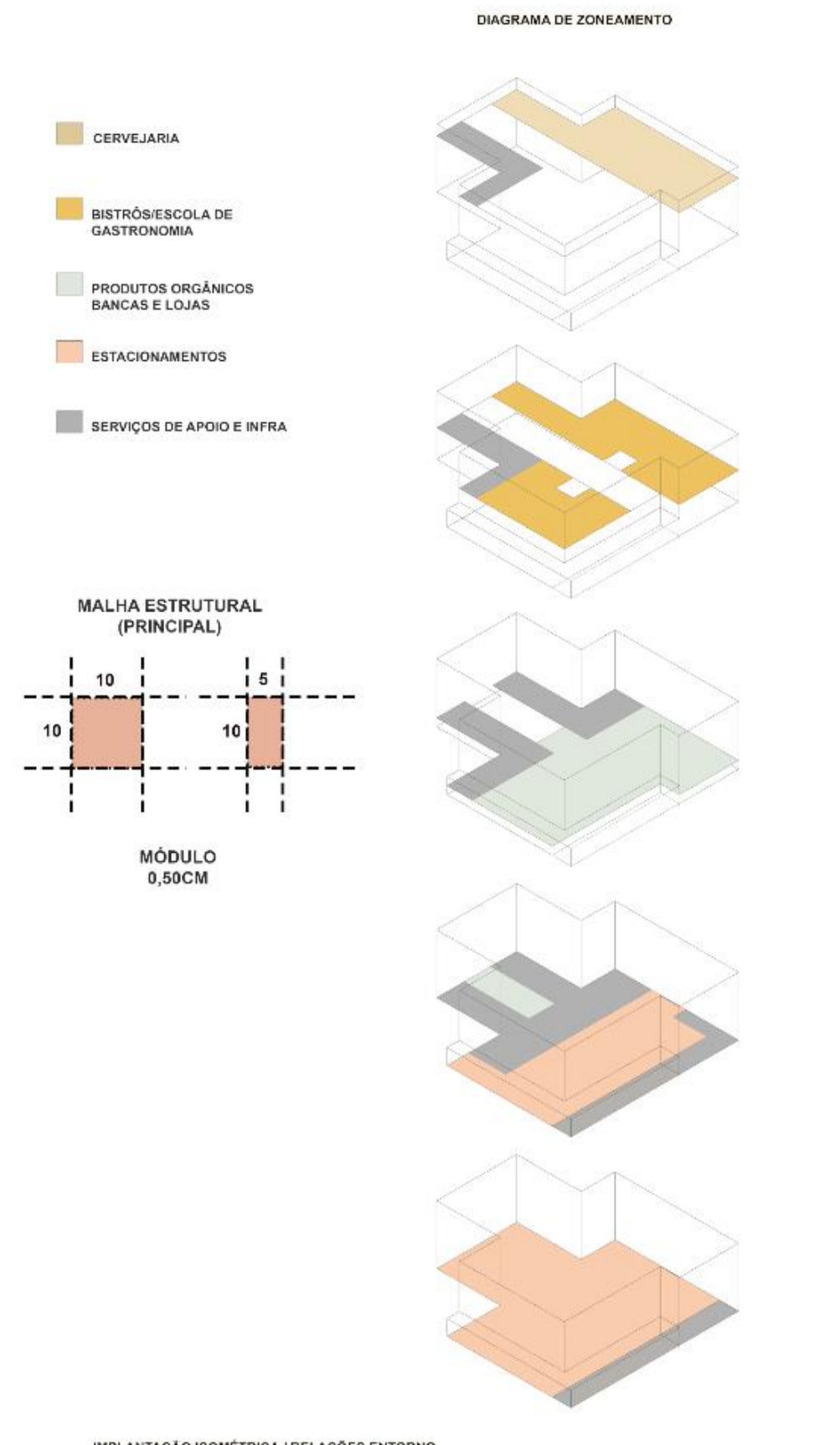
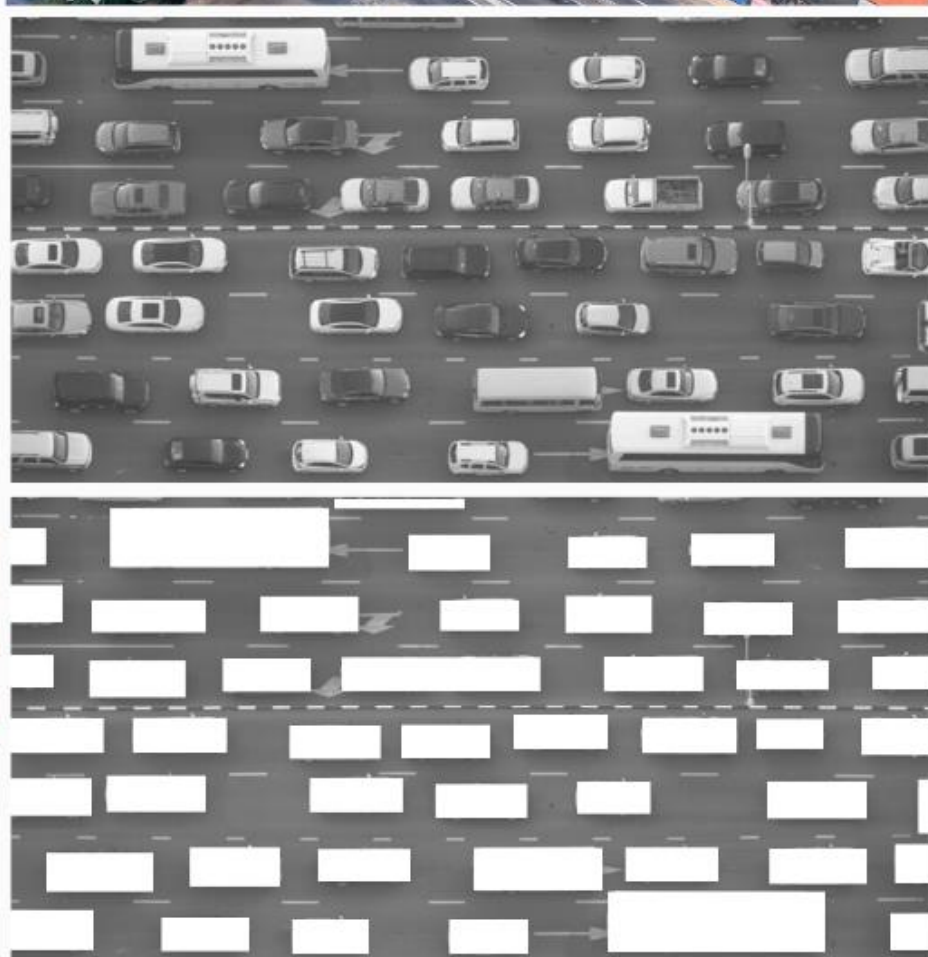
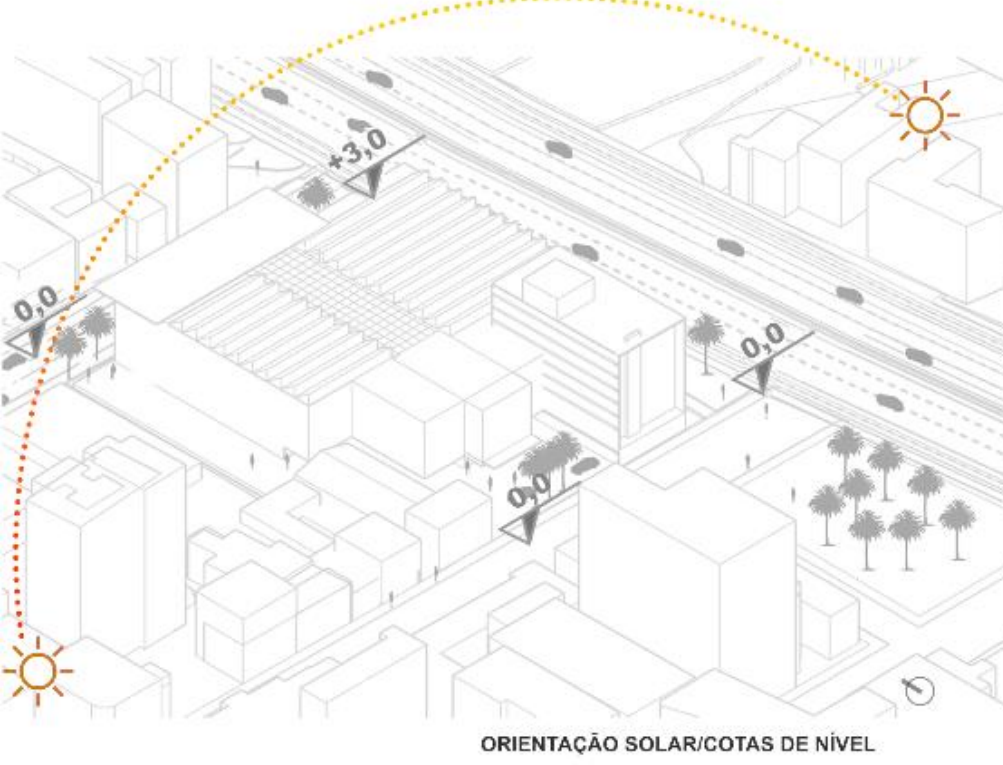
FICHA TÉCNICA:
 LOCAL: CANOAS/RS/BRASIL.
 ÁREA DO TERRENO= 6.640m²
 IA = 90%
 PERMEABILIDADE=10%
 TO=3,5
 RECUO FRONTAL=ISENTO
 RECUO LATERAL=15% ALTURA
 ÁREA DE PROJETO= 7.203m²

- RELAÇÕES COM O ENTORNO QUE INFLUENCIARAM PARTIDO:**
- LEGISLAÇÃO
 - VAGAS DE ESTACIONAMENTO
 - RESCUOS
 - LOCALIZAÇÃO
 - RELAÇÃO P/ OS ANINHAMENTOS
 - TOPOGRAFIA
 - MELHOR VISUAL
 - PÚBLICO
 - ACESSOS
 - INSOLAÇÃO
 - VEGETAÇÃO
 - PRE EXISTÊNCIAS
- OBJETIVOS**
- Atender ao programa de uso
 - Atender ao programa de uso de acordo com o contexto urbano
 - Atender ao programa de uso de acordo com o contexto urbano
 - Atender ao programa de uso de acordo com o contexto urbano
 - Atender ao programa de uso de acordo com o contexto urbano
 - Atender ao programa de uso de acordo com o contexto urbano
 - Atender ao programa de uso de acordo com o contexto urbano
 - Atender ao programa de uso de acordo com o contexto urbano

RELAÇÕES COM O ENTORNO QUE INFLUENCIARAM NA COMPOSIÇÃO DAS FACHADAS:

A HORIZONTALIDADE ENCONTRADA NAS LINHAS DOS PREDIOS VIZINHOS, FORMAS RETANGULARES E QUADRADAS POR TODOS OS LADOS. A DISCOMPOSIÇÃO DE UMA IMAGEM DE TOPO DA BR-116 DE COMPOSTA EM CHEIOS E VAZIOS INSPIRA E DEFINE A COMPOSIÇÃO DAS FACHADAS DE FECHAMENTO DA EDIFICAÇÃO

F.O.F.A.



PRÊMIO IAB RS - turmas 2021
 JOSÉ ALBANO VOLKMER

2/4