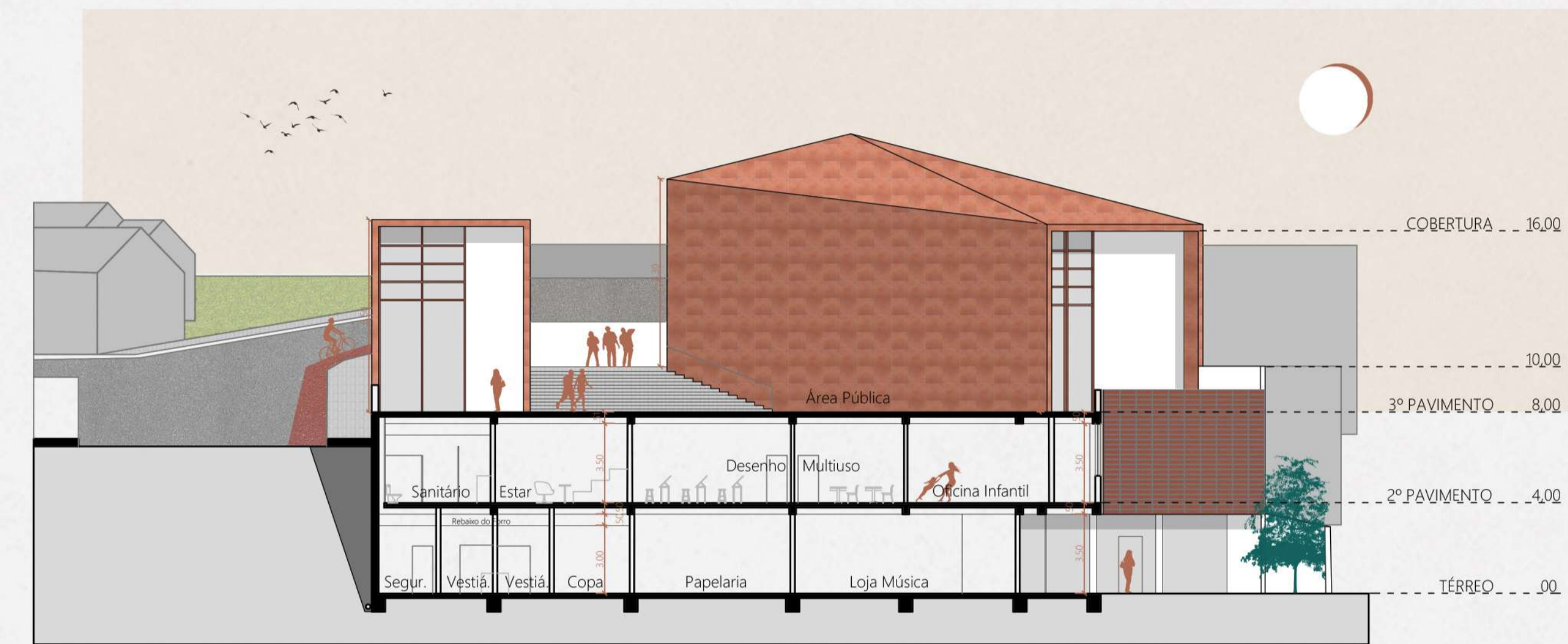




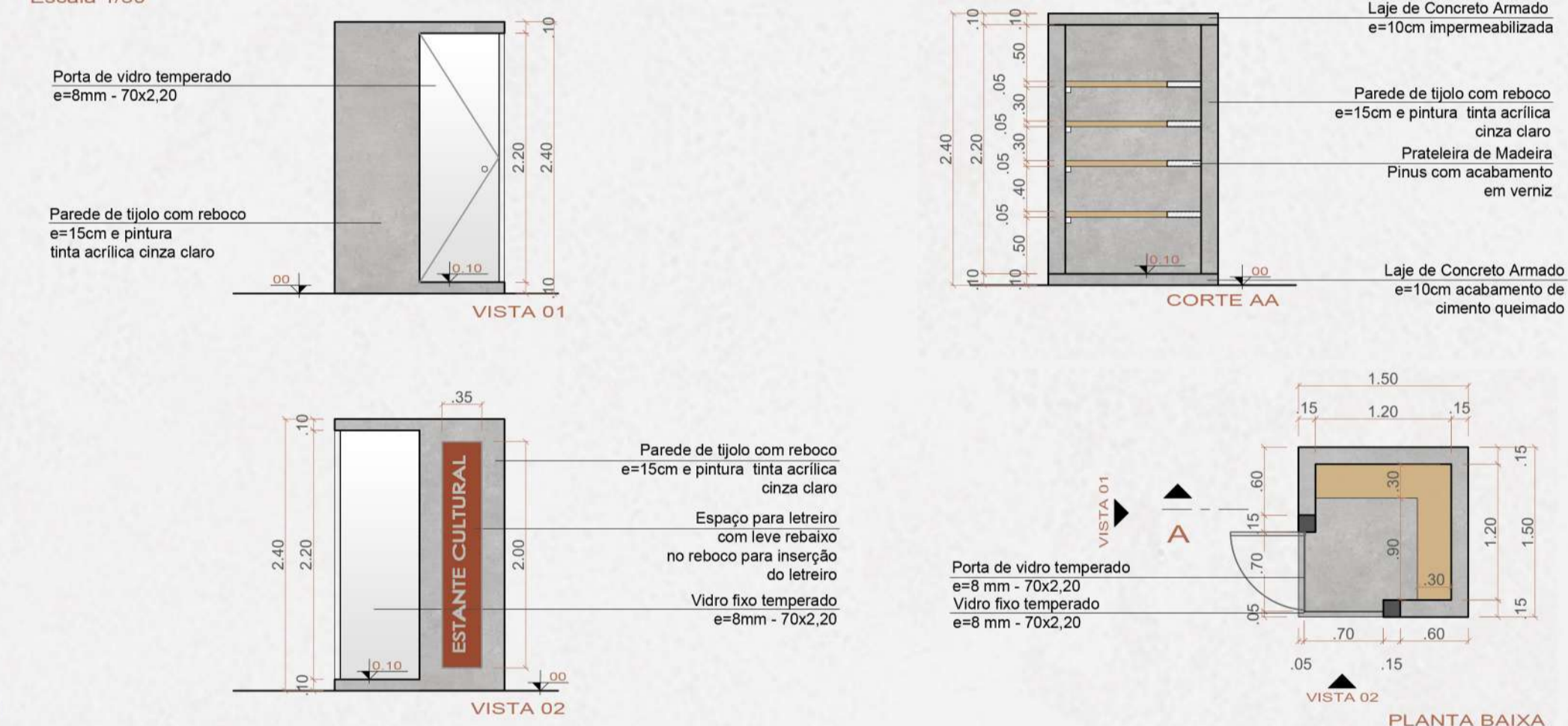
FACHADA NORDESTE  
Escala 1/200



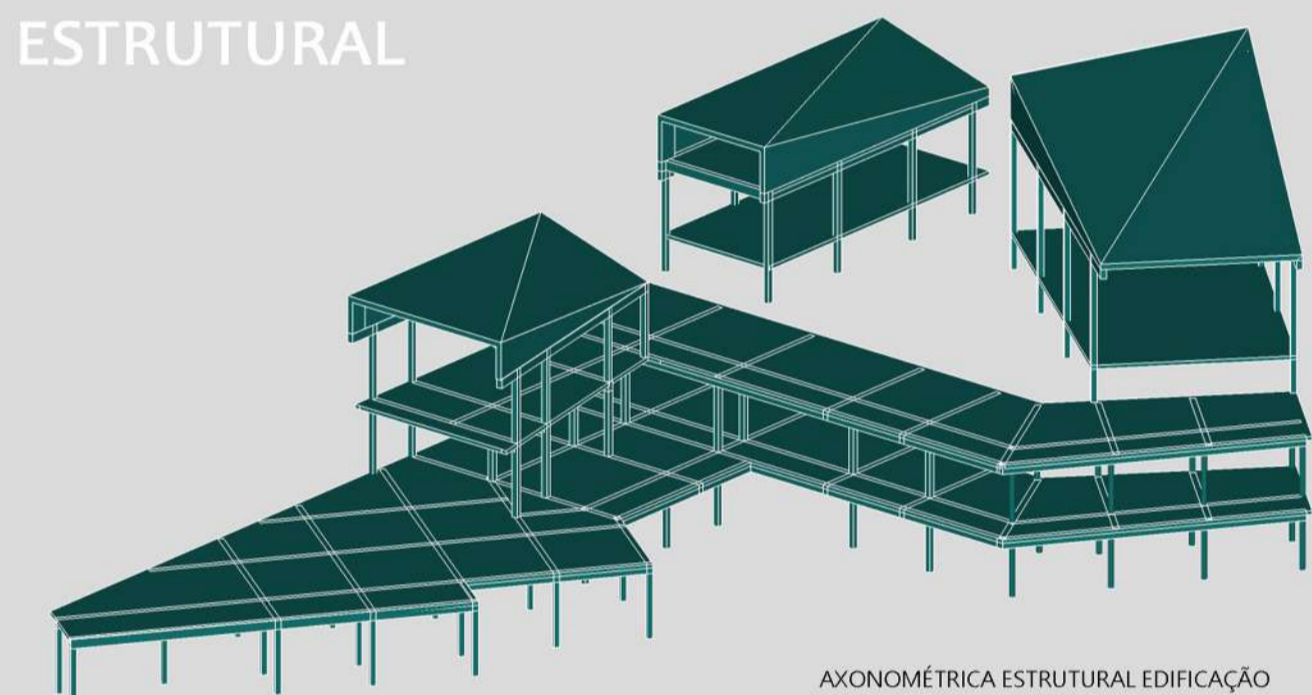
CORTE CC  
Escala 1/200

DET. ESTANTE CULTURAL

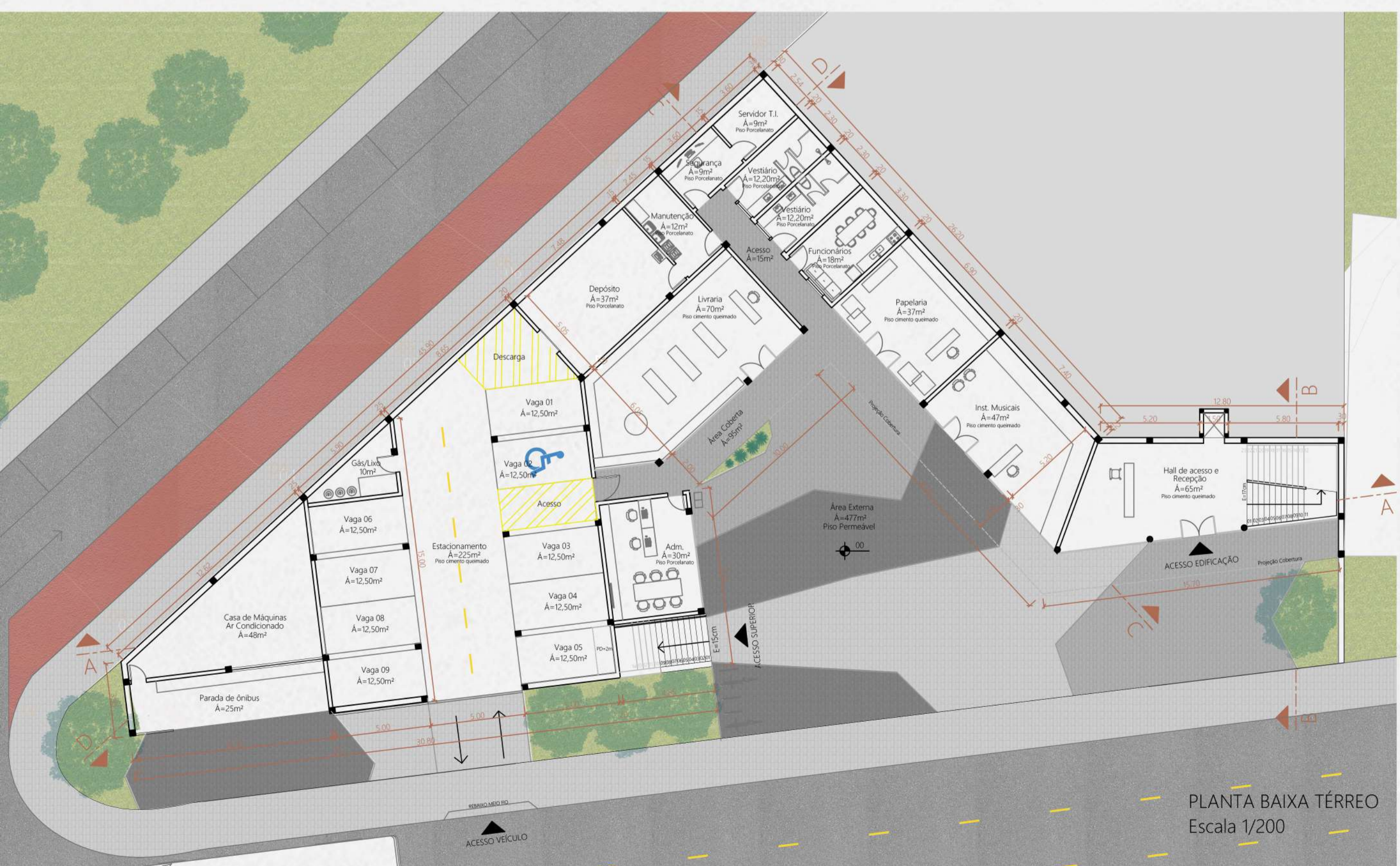
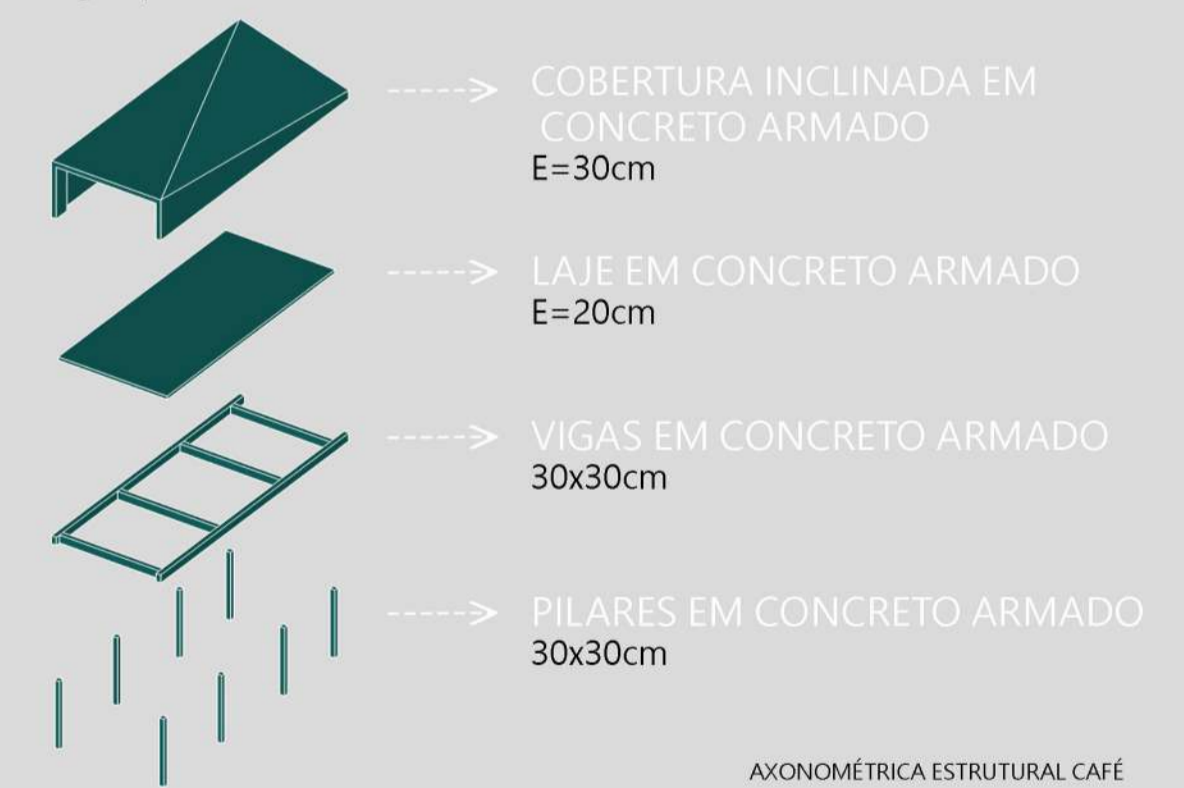
Escala 1/50



ESTRUTURAL

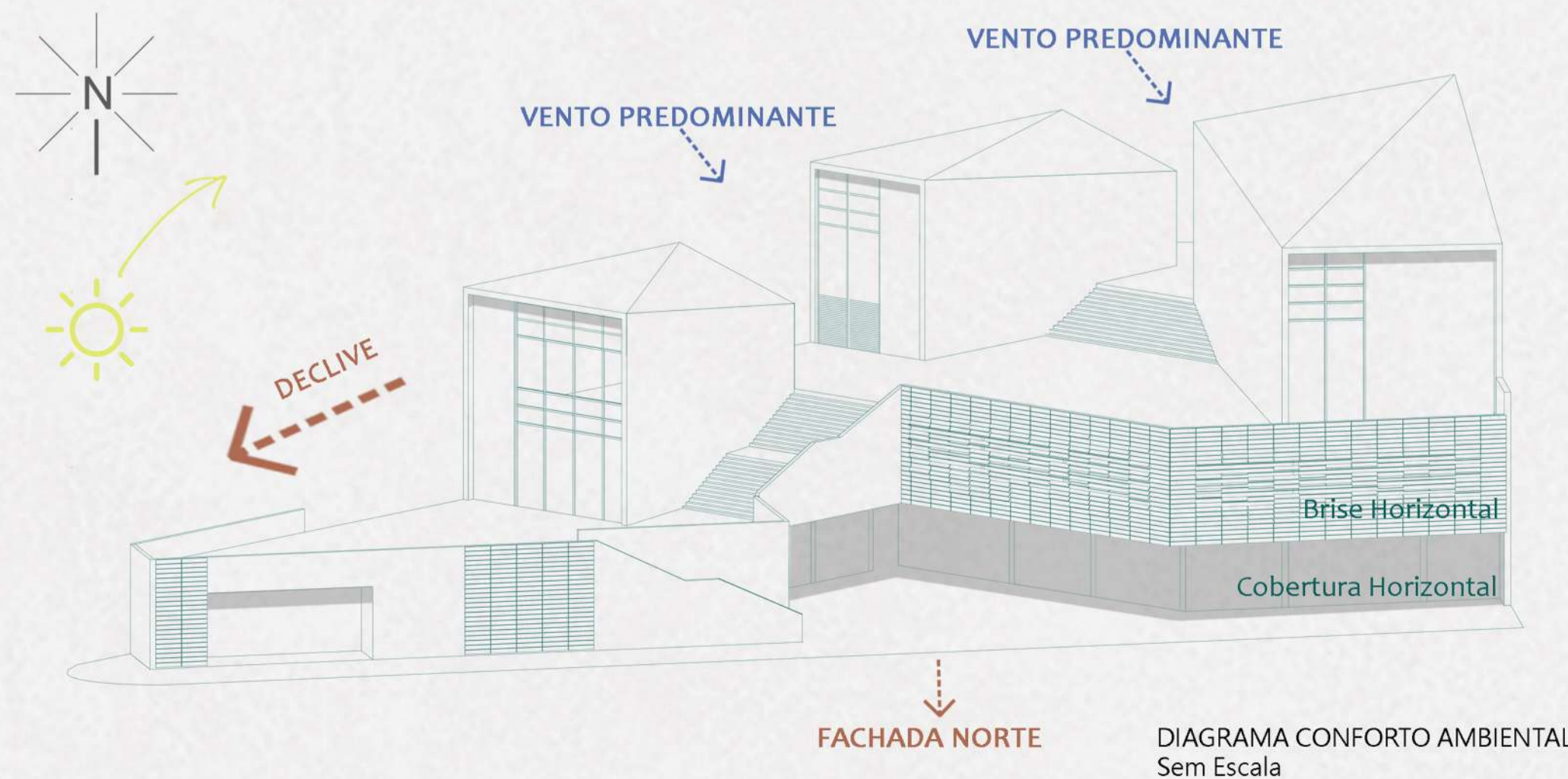


O pré-dimensionamento estrutural foi elaborado baseado nos gráficos do livro "Bases para Projeto Estrutural na Arquitetura" do Yopanan C. P. Rebello. Nele o autor aponta que para um vão entre 5 a 7,5 metros pode ser pré-dimensionada uma altura de viga de 30 cm. Pelos gráficos também se determinou os tamanhos dos pilares, onde para até 5 andares apoiados poderia se considerar pilares de 30x30cm. Para altura de laje se usou 20 cm, seguindo o gráfico também. A cobertura é feita de uma casca de concreto armado inclinado e definiu-se 30 cm de espessura para acompanhar as vigas e pilares.



CONFORTO AMBIENTAL

A edificação foi desenvolvida composta de uma base, que são o térreo e o segundo pavimento, e um coroamento distribuído nos 3 volumes superiores. Como o vento predominante de NH é o Sudeste, e também pela questão da declividade do terreno, os volumes superiores possuem uma boa ventilação. Já os pavimentos inferiores que são semi enterrados serão resfriados a partir de um conceito definido como Inércia Térmica. Já que um dos lados do volume está em contato direto com a terra, será feito um fechamento no outro, mantendo assim o resfriamento vindo do solo. Como proteção para o lado oposto a fachada que está enterrada, no segundo pavimento será usado Brises Horizontais móveis e no térreo há um recuo entre o pavimento superior gerando uma cobertura horizontal que proporciona um sombreamento ideal para fachada Norte.



MATERIALIDADE

Como acabamento externo se usou placas de pedra arenito de 60x80 cm, um material terroso, tátil, visceral e que destaca a edificação em meio aos acabamentos padrões urbanos. Para compor se escolheu utilizar madeira nas esquadrias e brises em um tom terroso também para mesclar com o arenito. Para completar a composição, as paredes e pilares acom acabamento em branco, o que trás luminosidade as fachadas.



PRÊMIO IAB RS 2020  
JOSÉ ALBANO VOLKMER

4/4