

# CENTRO DA JUVENTUDE

## CENTRO DE APOIO AO DESENVOLVIMENTO JUVENIL

UMA PROPOSTA DE  
**ARQUITETURA URBANISMO**  
FACHADA ATIVA+VISUAIS MARCANTES & FLUXO DE PEDESTRES + VITALIDADE

O CENTRO DA JUVENTUDE (CJ) FAZ PARTE DE UM PROGRAMA SOCIAL DO GOVERNO DO ESTADO DO RIO GRANDE DO SUL QUE VISA ATENDER JOVENS DE 15 A 24 ANOS. O PROGRAMA ESTÁ INSERIDO NA REGIÃO CENTRAL DE PORTO ALEGRE - MAIS ESPECIFICAMENTE EM UM LOTE DE GEOMETRIA PECULIAR QUE FAZ LIGAÇÃO ENTRE CONHECIDAS AVENIDAS DA CAPITAL GAÚCHA: ALBERTO BINS E INDEPENDÊNCIA. O LOCAL POSSUI 10 METROS DE DESNÍVEL ENTRE SUAS FACHADAS LÍMITROFES E É RESULTADO DA UNIÃO DE DIFERENTES MATRÍCULAS, SENDO A PRINCIPAL DELAS UM MILO DE QUARTEIRÃO, ESSE NÃO POSSUI RELAÇÃO DIRETA COM OUTROS PRÉDIOS. JÁ QUE FICA VOLTADO PARA O VIADUTO DA CONCEIÇÃO, E ESTÁ EM UM PASSEIO URBANO POUCO UTILIZADO POR SER TIDO COMO INSEGURO. SENDO

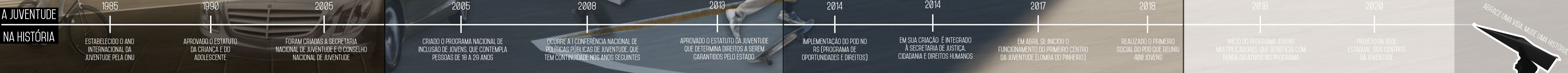
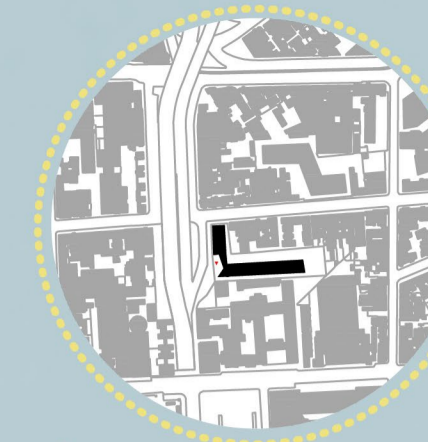
ASSIM, COM O ALTO FLUXO DE CARROS, A OCUPAÇÃO DE APENAS UM LADO DA VIA E A FALTA DE ATIVIDADES, ESSA ÁREA - CARACTERIZADA PELA ESCADARIA DA RUA DA CONCEIÇÃO - NÃO É UM LUGAR COMUM DE PASSAGEM. A VOLUMETRIA BÁSICA DO PROJETO É COMPOSTA POR DOIS BLOCOS INDEPENDENTES, MAS UNIDOS VISUALMENTE POR UMA LÂMINA. SOBRE ESSES BLOCOS, DIVERSOS FATORES LOCAIS E PROGRAMÁTICOS EXERCEM INFLUÊNCIA. ENTRE ELAS ESTÁ UMA GRANDE ÁRVORE PREEXISTENTE QUE FICA NO CENTRO DA TRAMA; UM RECORTE NO VOLUME FOI GERADO PARA QUE ELA PUDESSE SER MANTIDA E, AO MESMO TEMPO, SEGUISSSE UMA DIRECIONAL DO PASSEIO PÚBLICO, RELACIONANDO-O COM A PROPOSTA. A INTENÇÃO É TRADUZIR, EM

TERMOS ARQUITETÔNICOS, A SENSÇÃO DE HOSPITALIDADE, COMO UM ESPAÇO QUE DIRECIONA E RECEBE O PÚBLICO. PARA INTERAGIR EFICIENTEMENTE COM A CIDADE, O PRÉDIO CRIA UM LIMITE MUITO DISCRETO ENTRE O ESPAÇO PÚBLICO, FORMADO PELA CALÇADA E PELA RUA, E O ESPAÇO PRIVADO. DESSA FORMA, AS ATIVIDADES DESENVOLVIDAS NO CJ PODEM SER VISTAS E ACOMPANHADAS PELA COMUNIDADE. ALÉM DA ÁREA PÚBLICA QUE MARCA O ACESSO PRINCIPAL PELA RUA DA CONCEIÇÃO, OUTRA PRAÇA MARCA O ACESSO SECUNDÁRIO ATRAVÉS DE UMA PASSAGEM PELA AV. INDEPENDÊNCIA. AMBAS AS PRAÇAS SÃO CONECTADAS ATRAVÉS DO EDIFÍCIO POR UMA RAMPA INTERNA, QUE GARANTE A ACESSIBILIDADE PELO TRAJETO. AS ENTIDADES PROGRAMÁTICAS

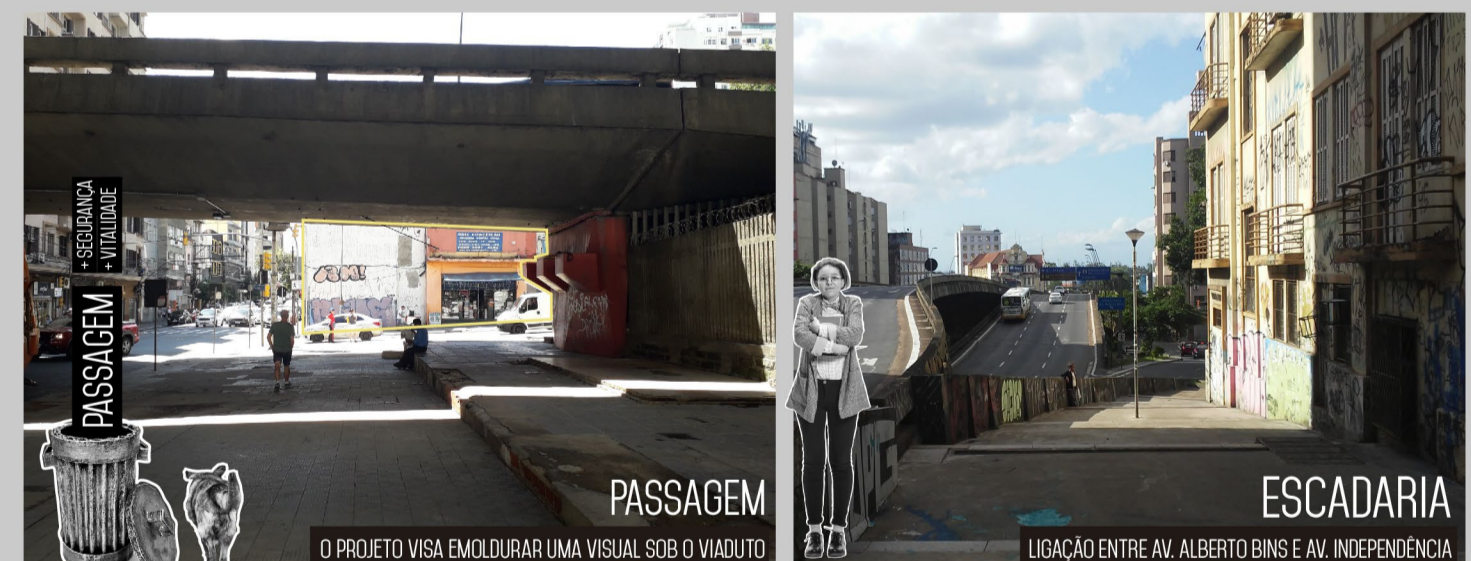
ESTRUTURAIS SÃO: AUDITÓRIO, SALAS DE APOIO SOCIAL E PSICOLÓGICO, SALAS DE OFICINAS, TERRAÇO COBERTO E REFEITÓRIO. COM TODAS ESSAS PONDERAÇÕES, O PROJETO CARACTERIZA-SE COMO UM PROTÓTIPO DE CJ PARA A CONTEMPORANEIDADE, REESTRUTURANDO AS RELAÇÕES INTERPESSOAIS E URBANAS.

### PILARES DO PROGRAMA:

- CIDADANIA
- CONVIVÊNCIA
- FORMAÇÃO



**CONTEXTUALIZAÇÃO DO CJ**  
O CJ tem como objetivo oferecer mais qualidade de vida aos jovens, ajudá-los a realizar seus sonhos e garantir desenvolvimento para suas famílias. Os mapas a seguir representam a região densificada na qual se dá a proposta de intervenção. Tendo pouca interação com a via pública, trabalhar com um miolo de quarteirão pode ser desafiador. Como despertar o interesse dos jovens a entrarem e participarem do programa? A proposta visa ser convidativa e compor positivamente a trama urbana.



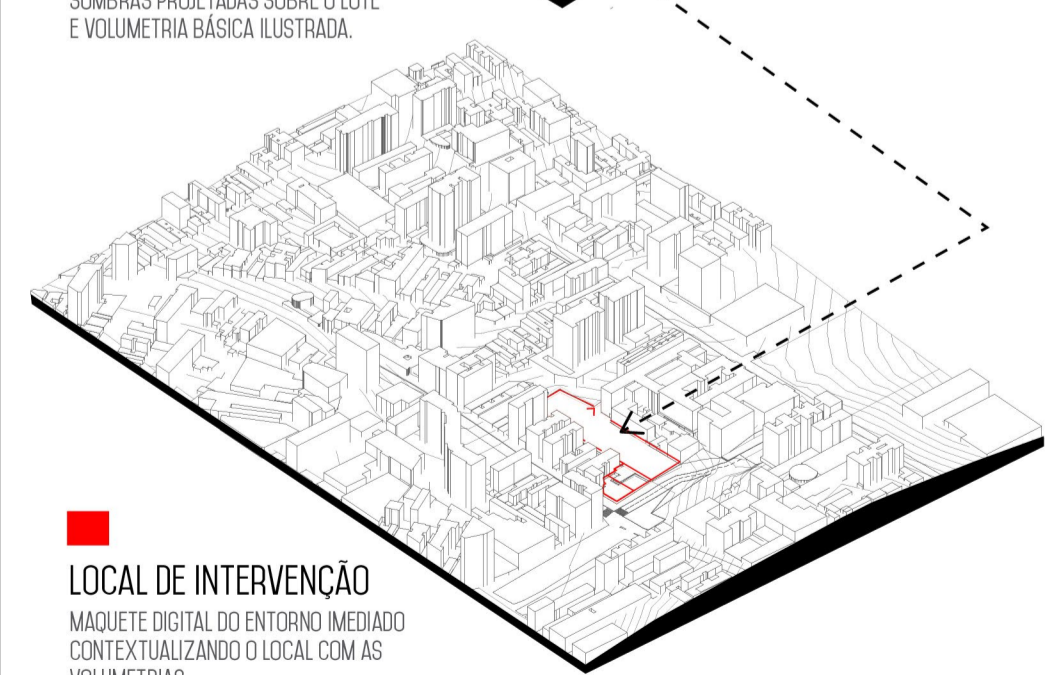
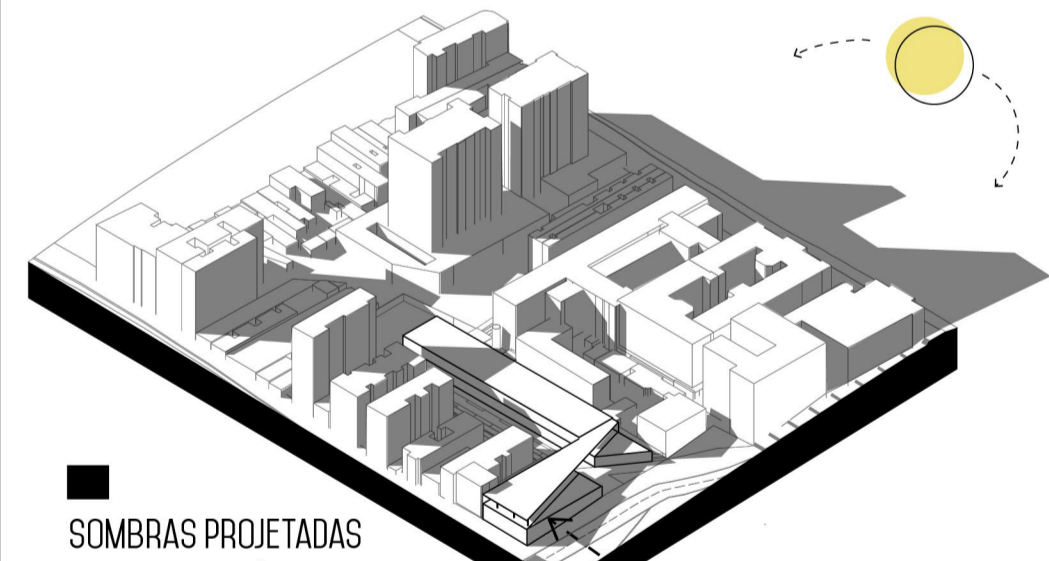
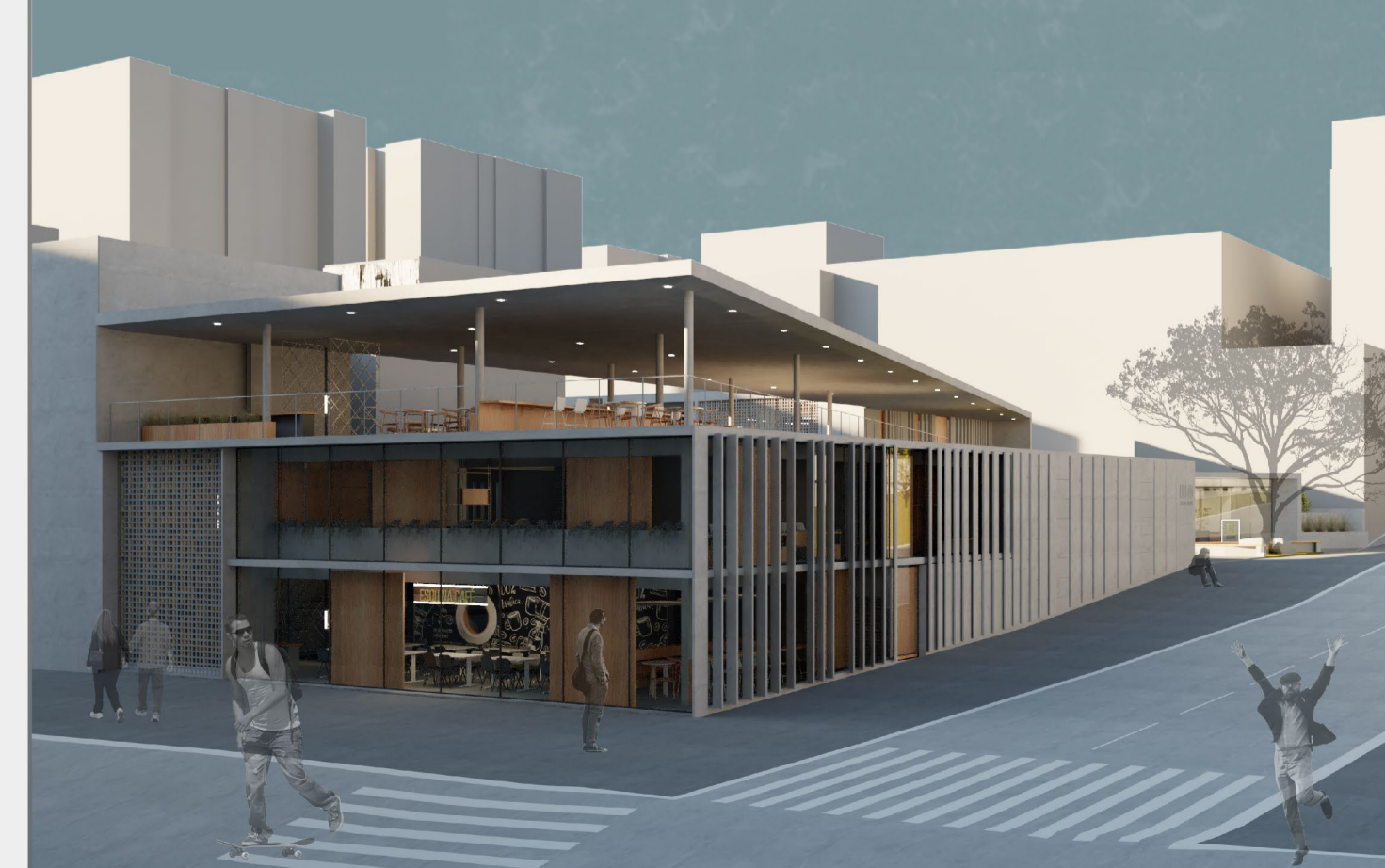
UM CENTRO DA JUVENTUDE TEM CAPACIDADE PARA RENOVAR A VIDA DE UM LUGAR. O TÚNEL DA CONCEIÇÃO É UMA CONSTRUÇÃO HISTÓRICA PARA A CIDADE DE PORTO ALEGRE QUE GEROU IMPACTOS URBANOS E ATUALMENTE PRECISA DESSA VITALIDADE.

ACESSO PRINCIPAL ATRAVÉS DA RUA DA CONCEIÇÃO



A PROPOSTA NÃO É PROJETAR APENAS UM EDIFÍCIO ISOLADO, MAS TAMBÉM, FAZER UMA INTERVENÇÃO URBANA QUE PROPORCIONE ALTERNATIVA À RUA, MUDANÇA DE CENÁRIO, COMBATE À INVISIBILIDADE E DESENVOLVIMENTO REGIONAL.

ESQUINA DA RUA DA CONCEIÇÃO COM A AV. ALBERTO BINS



**PÚBLICO ALVO**

O Centro da Juventude promove ações e serviços voltados para adolescentes e jovens em situação de vulnerabilidade social. A faixa etária dos participantes deve estar entre 15 e 24 anos. Muitos jovens não se sentem contemplados por programas sociais ou encaixados dentro da sociedade e, por "n" fatores, acabam se envolvendo com drogas, crimes e/ou violência. Sendo assim, o novo CJ objetiva ser um espaço de convergência das ações de formação e de promoção do convívio de adolescentes e jovens, visando a prevenção e a redução da violência na juventude e de suas causas geradoras. É um espaço multidisciplinar com infraestrutura completa, pensado especificamente para atender os jovens que, depois de capacitados, podem prestar serviços à comunidade.



**PRÊMIO IAB RS 2020**  
**JOSÉ ALBANO VOLKMER**

**1/4**

INSTITUTO DE ARQUITETOS DO BRASIL - DEPARTAMENTO DO RIO GRANDE DO SUL