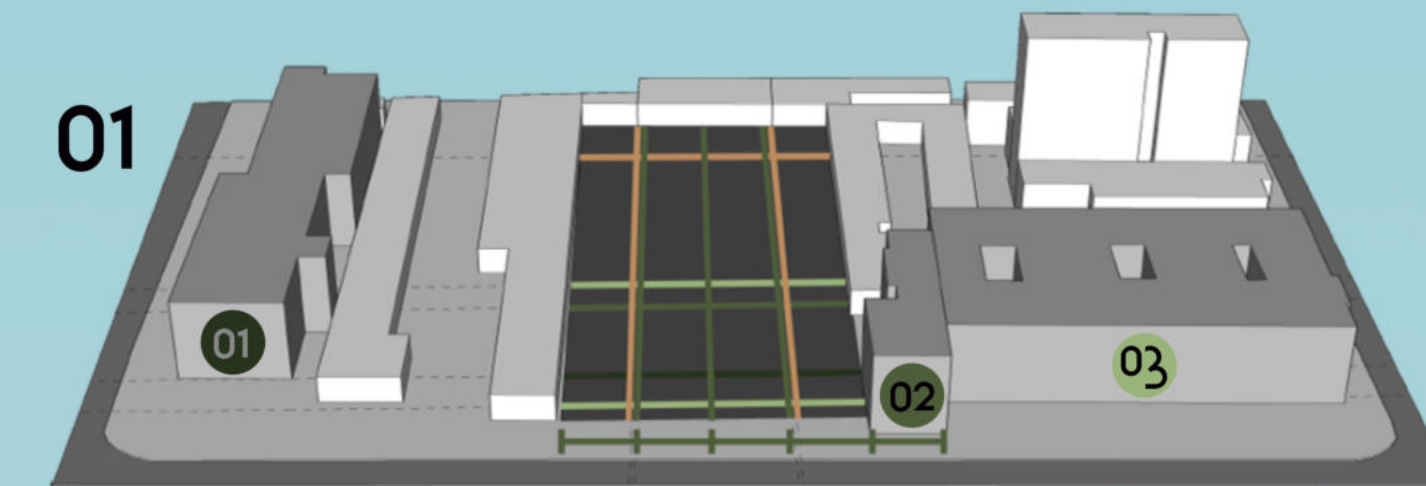
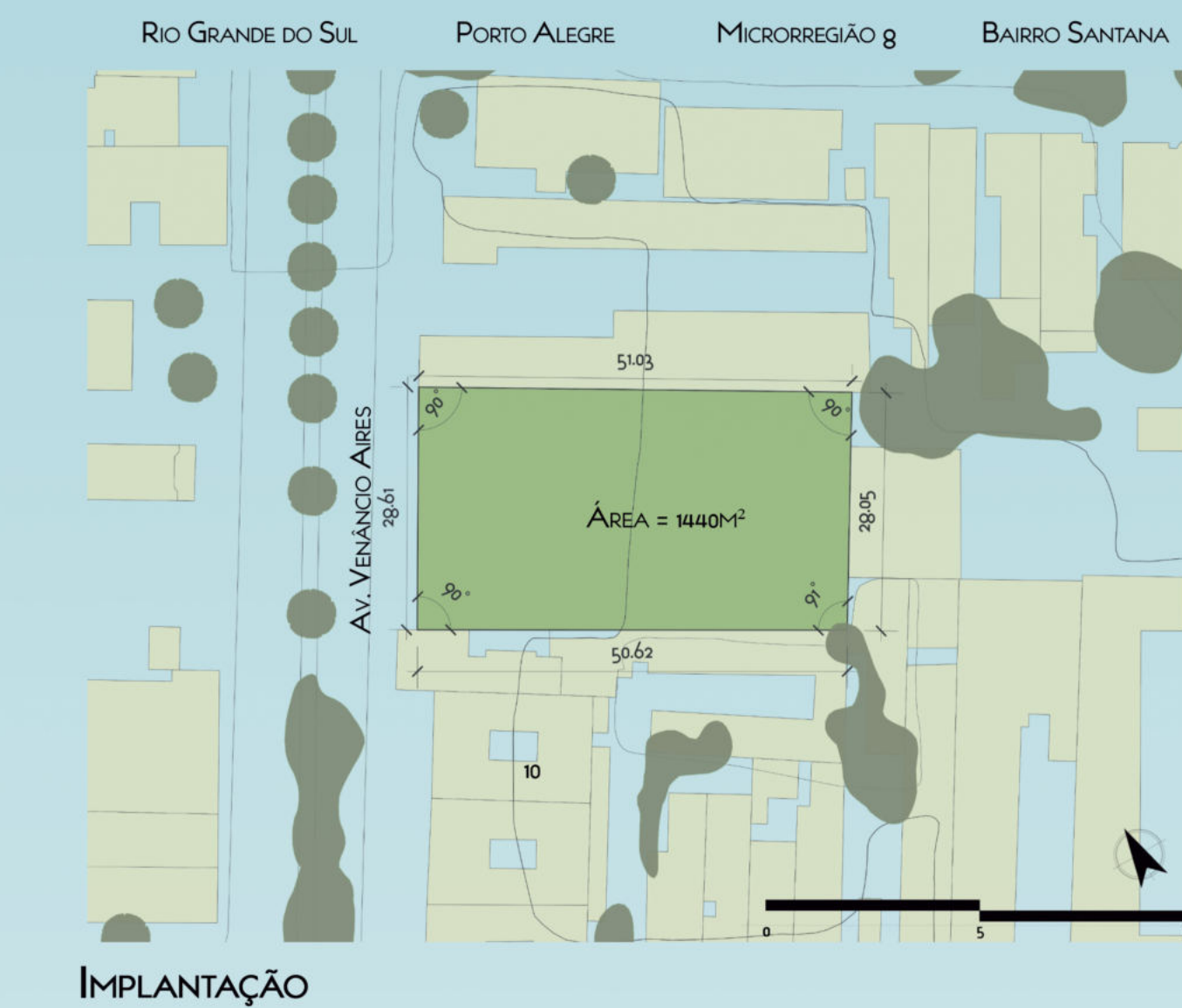
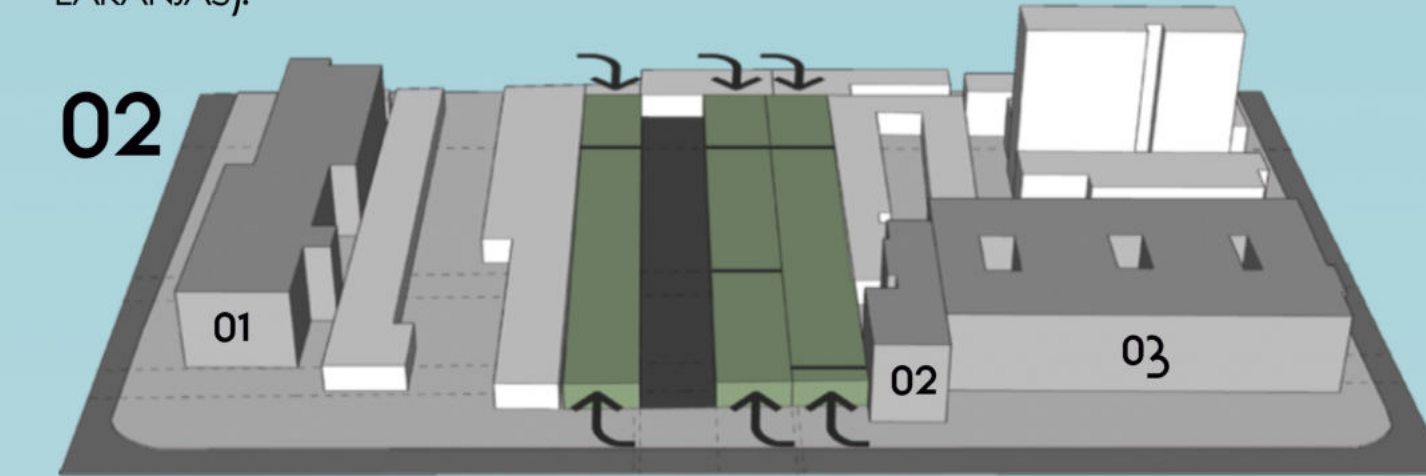


integrar ECOLÓGICO

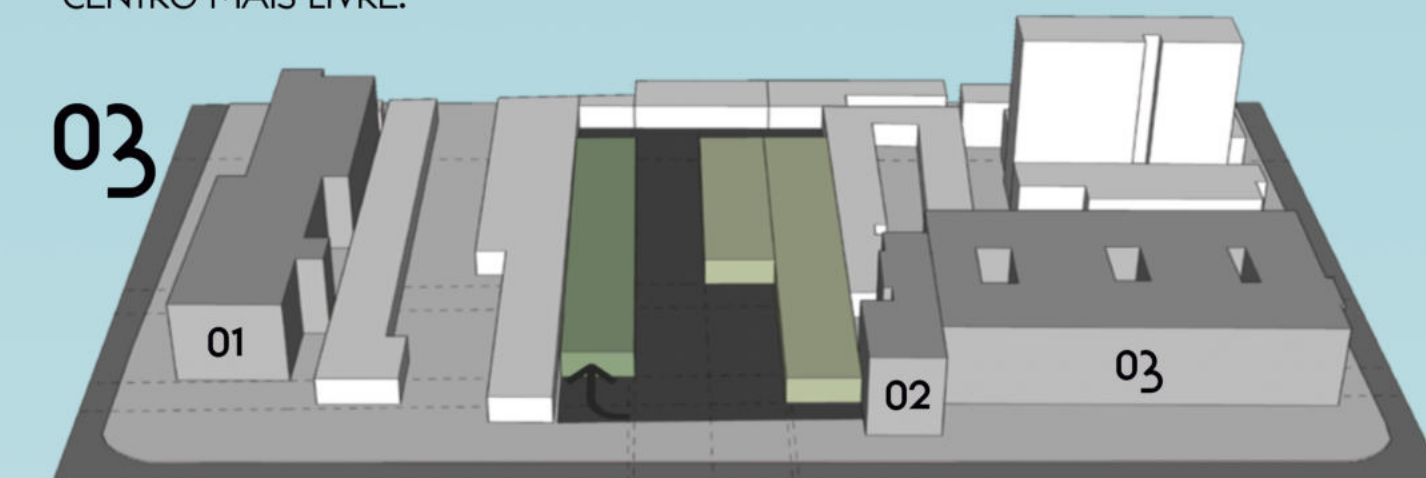
UNINDO MORADIA, COMÉRCIO E SERVIÇOS E A BUSCA DAS RELAÇÕES DOS SERES VIVOS E O MEIO EM QUE VIVEM, NASCE O INTEGRAR ECOLÓGICO. UMA FORMA DE CONSTRUIR ARQUITETURA E URBANISMO MAIS SUSTENTÁVEL.



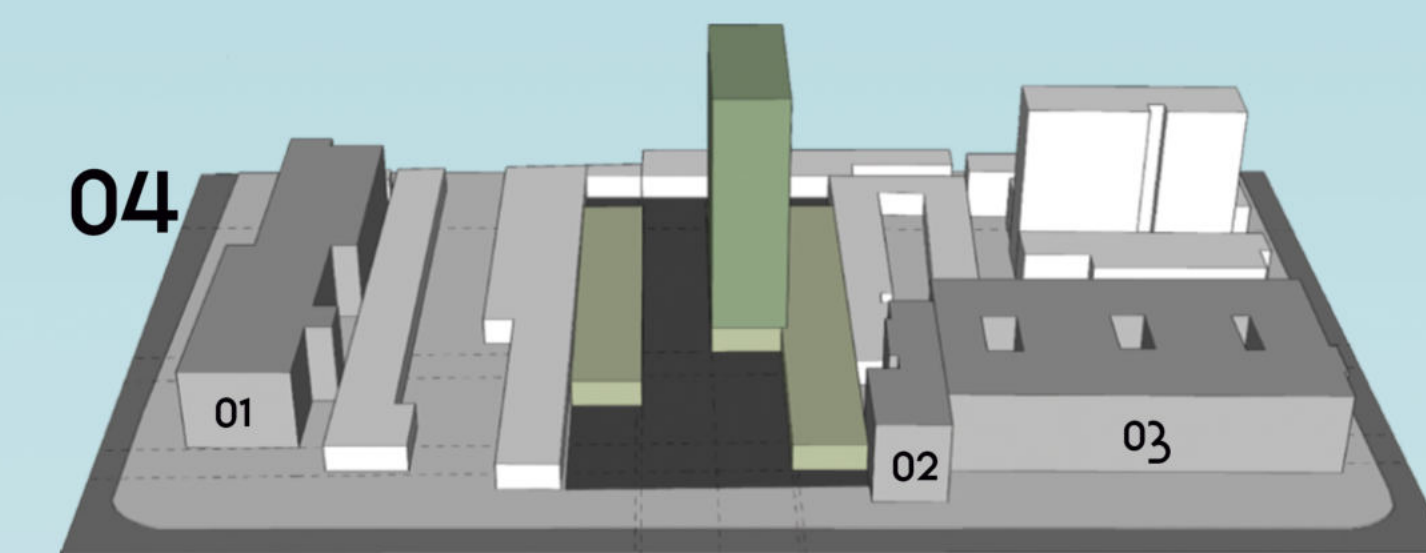
01 A VOLUMETRIA SURGE A PARTIR DAS EDIFICAÇÕES DE ESTRUTURAÇÃO (LINHAS VERDES) QUE DEVO RESPEITAR NESTE PROJETO E O PLANO DIRETOR (LINHAS LARANJAS).



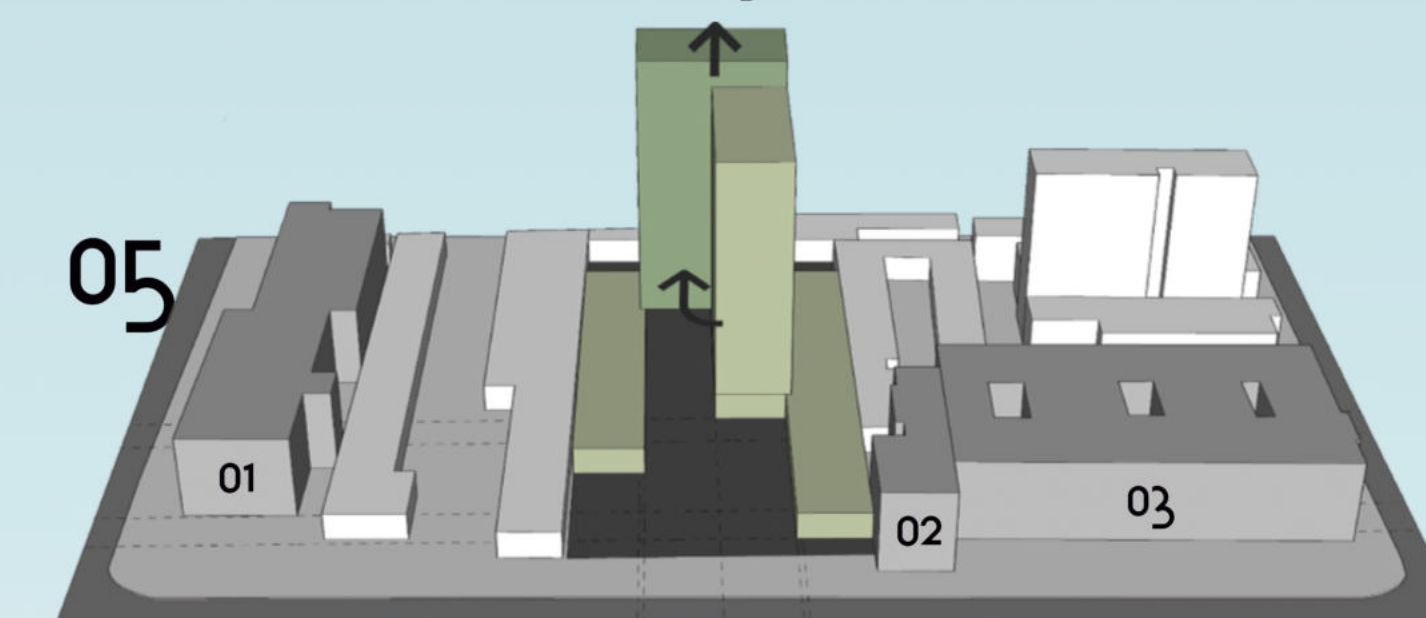
02 APÓS TODOS OS ALINHAMENTOS SEREM ANALISADOS, RESULTOU NA FORMAÇÃO DE 3 VOLUMES TÉRREOS. ENTÃO CADA UM DELES TEVE SUBTRAÇÕES DE ACORDO COM OS ALINHAMENTOS, PARA OCUPAR AS LATERAIS DO TERRENO E DEIXAR O CENTRO MAIS LIVRE.



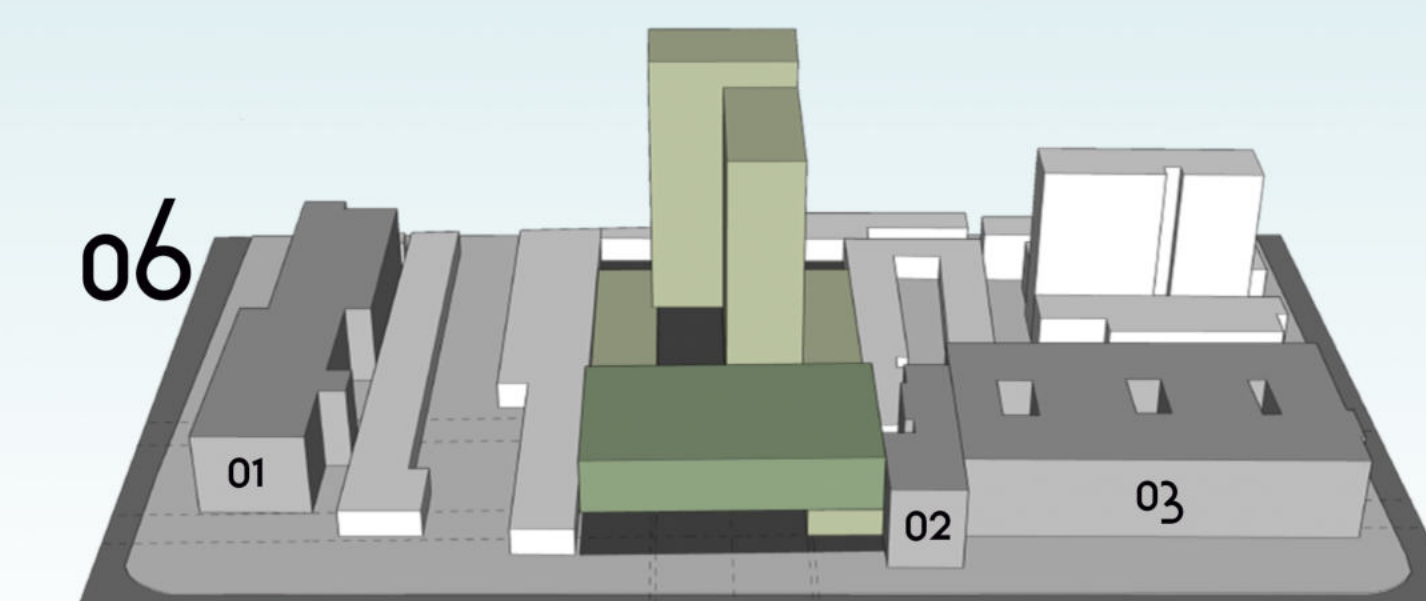
03 A INTENÇÃO DESTES VOLUMES EM QUESTÃO ERA ESTAR ALINHADO COM A EDIFICAÇÃO 01, PORÉM A ENTRADA PARA O SUBSOLO FICARIA INVIÁVEL. ENTÃO PARA VIABILIZAR O ACESSO PARA O SUBSOLO, ESTE VOLUME FOI RECUADO 6M.



04 SURGE O PRIMEIRO VOLUME VERTICALIZADO. A PARTIR DOS ALINHAMENTOS DO PLANO DIRETOR E DA EDIFICAÇÃO 03, SENDO ASSIM AFASTADO DA DIVISA 6.6M, PARA QUE POSSA TER UMA ALTURA DE 30M.



05 O PRIMEIRO VOLUME SERÁ DUPLICADO, GIRADO E TERÁ ACRÉSCIMO DE 1 PAVIMENTO PARA ATINGIR A ALTURA MÁXIMA DE 33M, SENDO DE USO CONDOMINIAL COM VISTA PARA A REDENÇÃO. ENTÃO SERÃO FORMADAS 2 TORRES RESIDENCIAIS, COM ABERTURAS PARA O NORTE, APROVEITANDO O SOL PARA TODAS AS RESIDÊNCIAS.



06 O ACRÉSCIMO DO VOLUME FRONTAL, PARA FUNÇÃO DOS SERVIÇOS, LIGARÁ AS DUAS VOLUMETRIAS TÉRREAS PARA CRIAR UMA SENSÇÃO DE "PORTAL" QUANDO ENTRAR NO TERRENO. ASSIM A VOLUMETRIA ESTÁ COMPLETA.

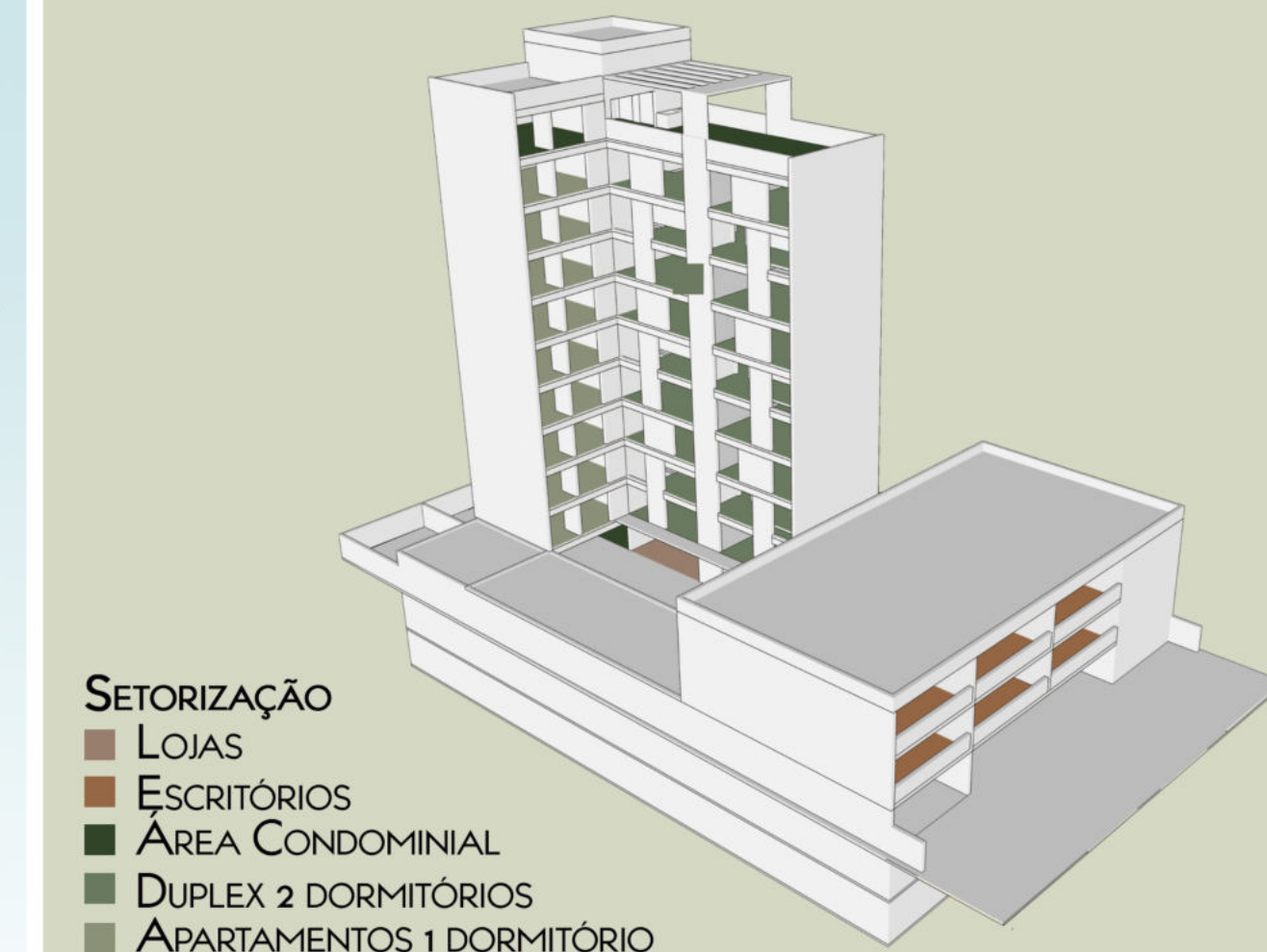
A ABORDAGEM É DADA ATRAVÉS DE CONCEITOS ESCOLHIDOS A PARTIR DE TEMAS RELEVANTES DENTRO DA ARQUITETURA SUSTENTÁVEL. UMA FRASE DO RELATÓRIO BRUNTLAND (NOSSO FUTURO COMUM) RETRATA A INTENÇÃO DESTES PROJETO: "O DESENVOLVIMENTO SUSTENTÁVEL É AQUELE QUE ATENDE AS NECESSIDADES DO PRESENTE, SEM COMPROMETER O ATENDIMENTO DAS GERAÇÕES FUTURAS."

- 01. OBJETIVOS DA ONU
PELA DEFINIÇÃO DE UMA AGENDA AMBIENTAL COM METAS PARA TRANSFORMAR O MUNDO EM UM LUGAR MAIS SUSTENTÁVEL.
- 02. ZIS POA
POR SUAS METAS PARA TRANSFORMAR O RIO GRANDE DO SUL EM UM LUGAR MAIS SUSTENTÁVEL ATÉ 2030.
- 03. LEED
PELAS DIRETRIZES DADAS PARA O DESENVOLVIMENTO DE PROJETOS COM PREOCUPAÇÕES AMBIENTAIS E CLIMÁTICAS.
- 04. RCC
PARA TRAZER UMA PERSPECTIVA SOBRE OS RESÍDUOS, PROVOCANDO UMA REFLEXÃO SOBRE AS MATERIALIDADES UTILIZADAS NOS PROJETOS.
- 05. SED
A SÍNDROME DO EDIFÍCIO DOENTE TRAZ A REFLEXÃO SOBRE COMO A VENTILAÇÃO NATURAL É IMPORTANTE NOS AMBIENTES CORPORATIVOS.
- 06. CIDADES COMPACTAS
PARA COMPREENDER QUE O ADENSAMENTO DO SOLO CONJUNTAMENTE COM A PROPOSTA DE USO MISTO E PENSAMENTO CÍCLICO RESULTARIA NO HABITAT IDEAL.
- 07. PEGADA ECOLÓGICA
PARA TRAZER UMA REFLEXÃO DE QUE TUDO QUE É CONSUMIDO GERA UM IMPACTO AMBIENTAL NO PLANETA.

ZONEAMENTO E SETORIZAÇÃO



- ZONEAMENTO**
- TÉRREO
 - SERVIÇOS
 - COMERCIAL
 - RESIDENCIAL
 - ESTACIONAMENTO RESIDENCIAL
 - ESTACIONAMENTO COMERCIAL E SERVIÇOS



- SETORIZAÇÃO**
- LOJAS
 - ESCRITÓRIOS
 - ÁREA CONDOMINIAL
 - DUPLEX 2 DORMITÓRIOS
 - APARTAMENTOS 1 DORMITÓRIO

PRÊMIO IAB RS 2020
JOSÉ ALBANO VOLKMER