

A Estufa é um ambiente onde os hospedes podem tanto observar, como manusear ou adquirir as plantas do hotel, junto com a estufa se encontra uma oficina, onde e ensinado a como cultivar plantas em casa, bem como fazer jardins verticais, toda a água coletada da chuva será coletada para servir as plantas, essa agua será armazenada em uma cisterna em cima do depósito da oficina. No mesmo predio da oficina, com acesso independente temos a garagem de maquinas e no 2 piso a lavanderia. No exterior foi projetado uma central de compostagem.

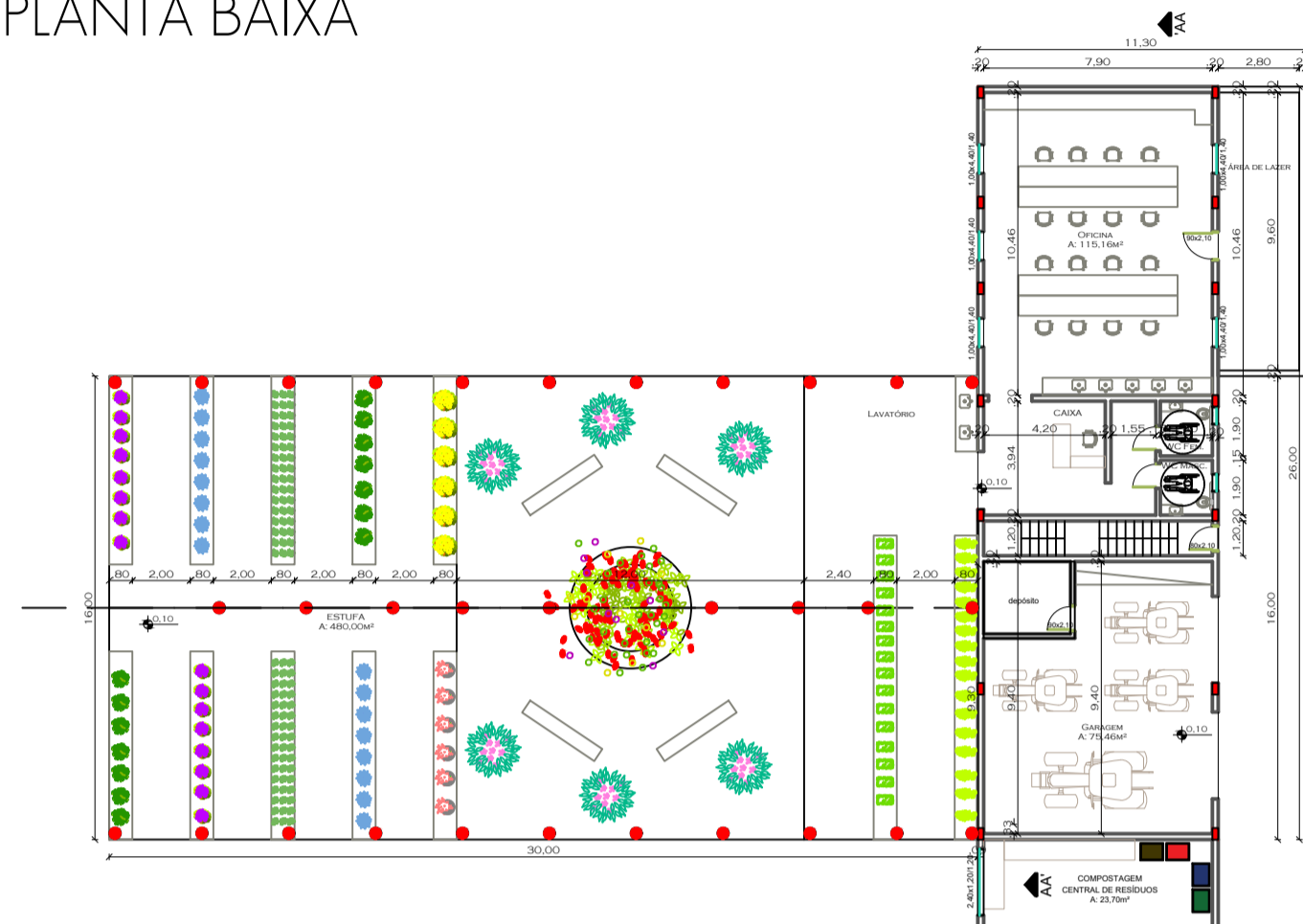
O templo é um local para encontrar a paz interior, rodeado pela natureza, foi implantado em um local mais reservado para que os hospedes tenham uma experiência maior de conexão com os sons e as visuais que o meio possa oferecer. Sua forma acompanha as demais formas do complexo. Sua lateral sul é revestida por vidros e vitrais, que por sua vez terão uma cascata de água.

O restaurante externo se encontra em uma localização privilegiada, ele está mais a norte no terreno entre os dois açudes existente, as visuais dele se dão para todo o lote, o restaurante foi posicionado de modo que possa atender tanto o publico do hotel, como um publico externo.

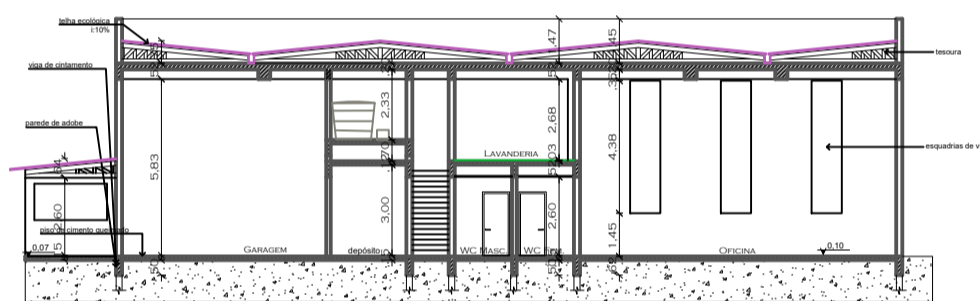


ESTUFA/OFICINA

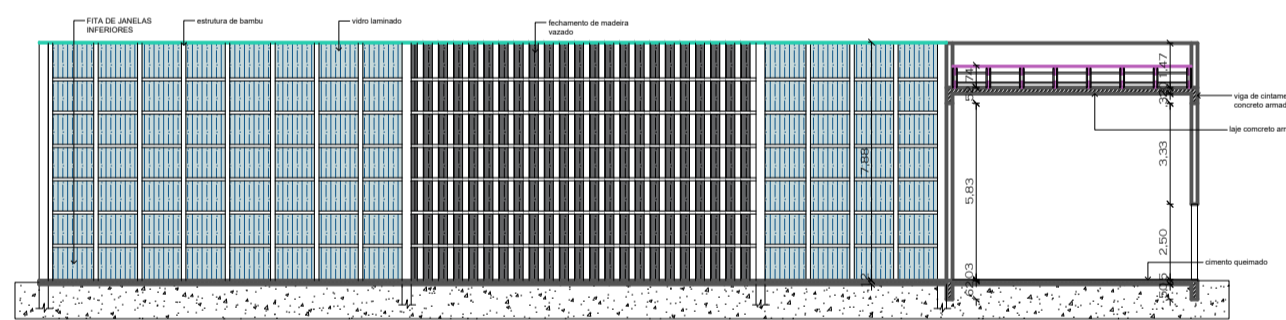
PLANTA BAIXA



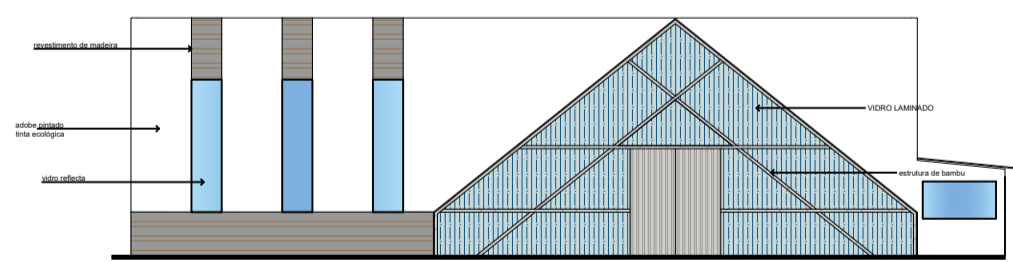
CORTE A



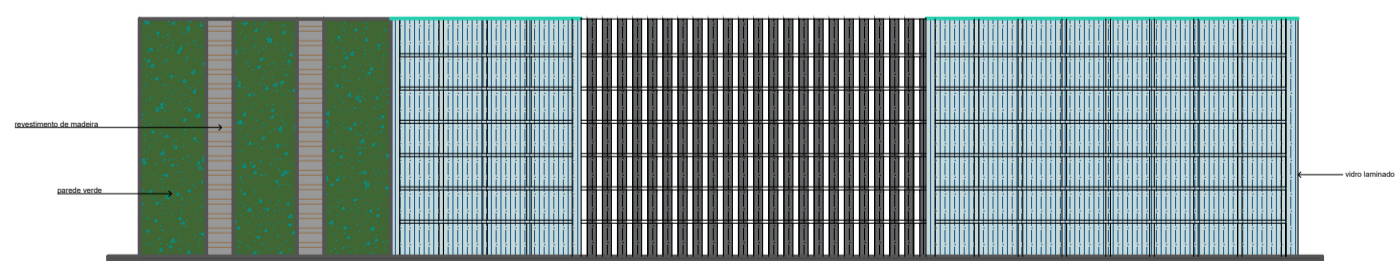
CORTE B



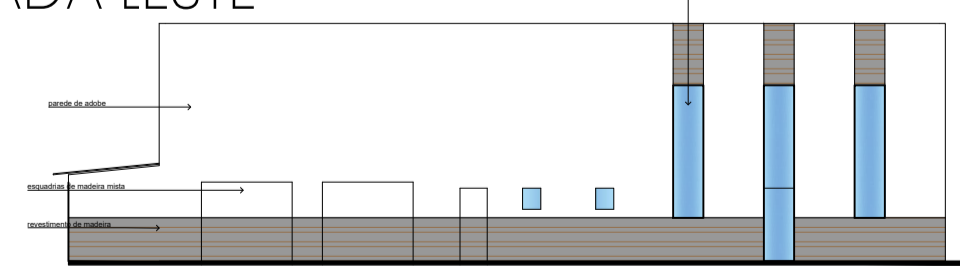
FACHADA OESTE



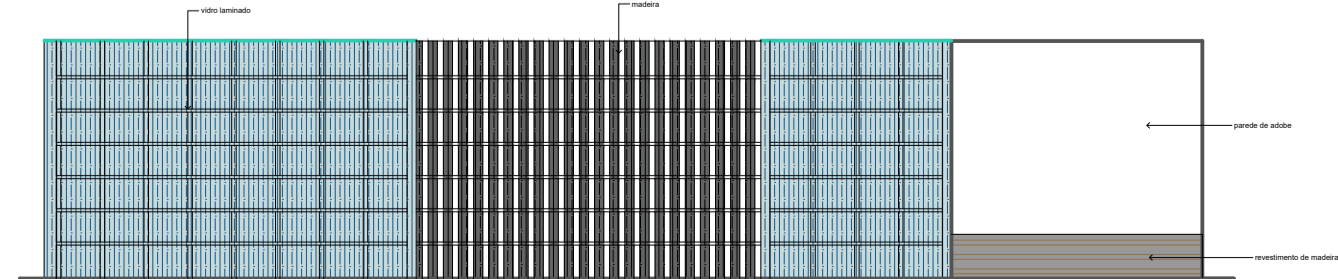
FACHADA NORTE



FACHADA LESTE

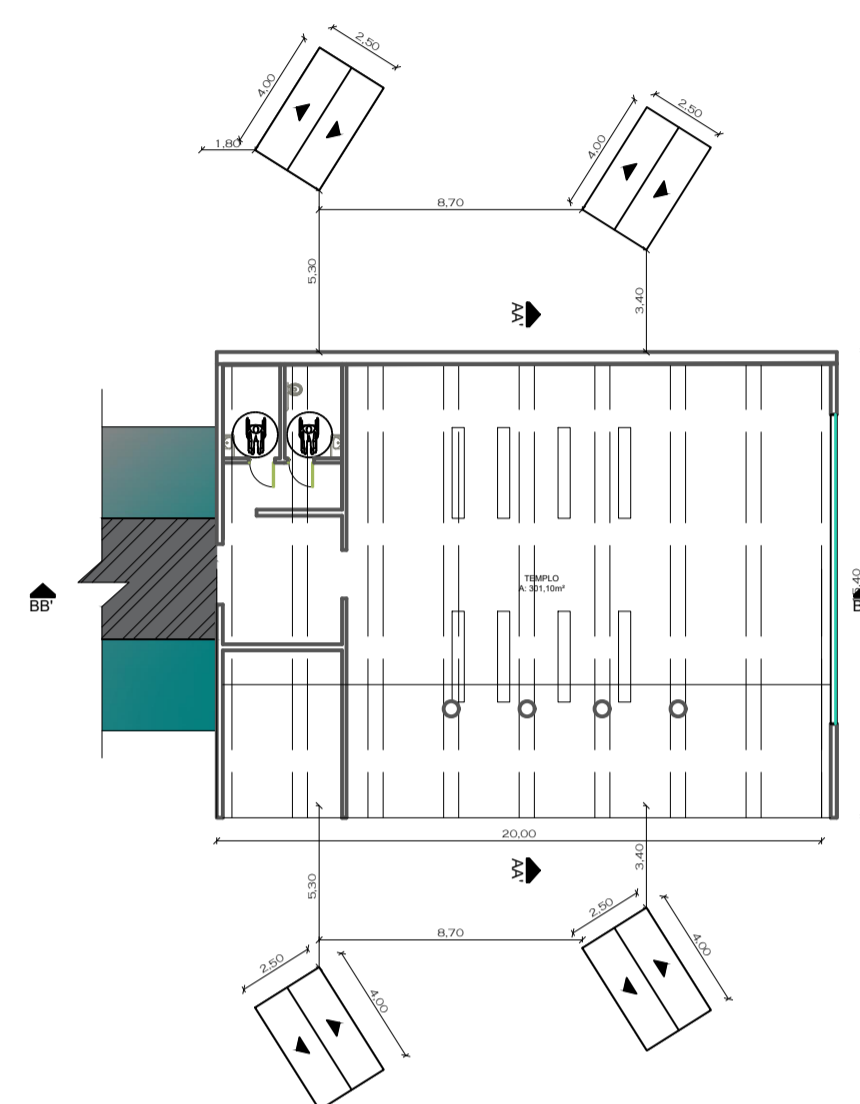


FACHADA SUL

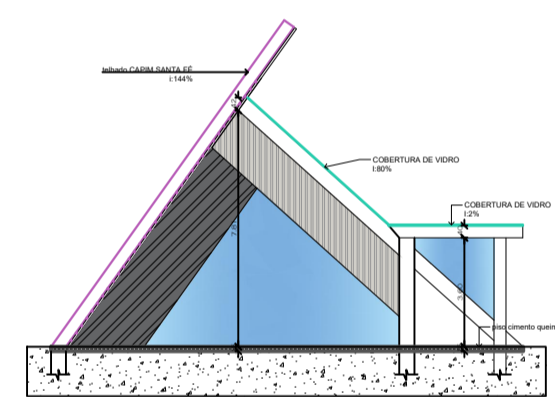


TEMPLO

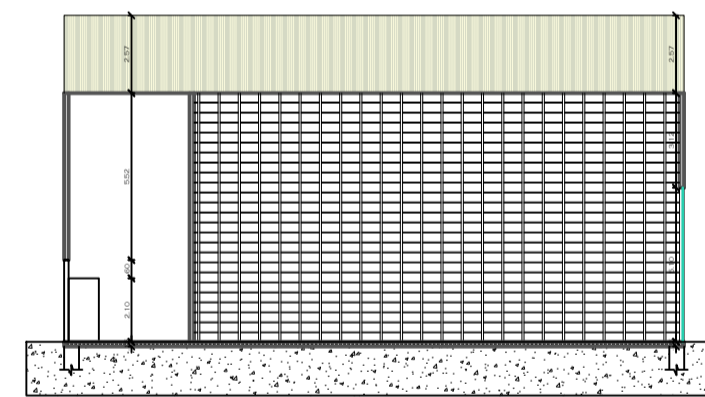
PLANTA BAIXA



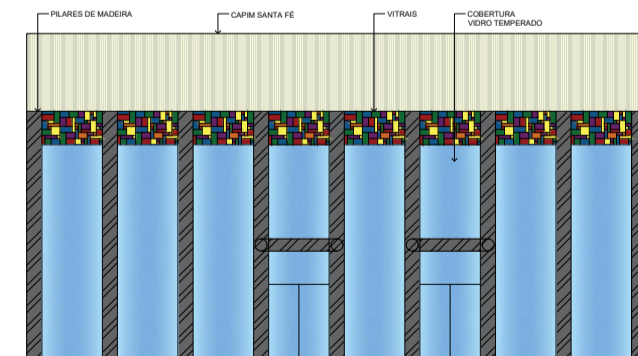
CORTE A



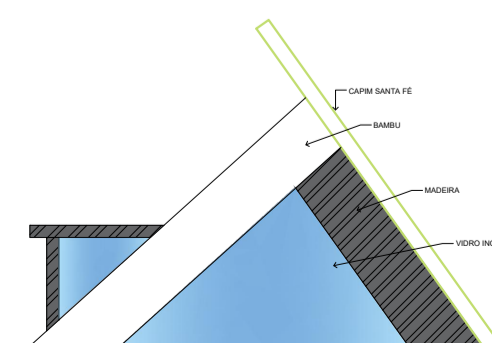
CORTE B



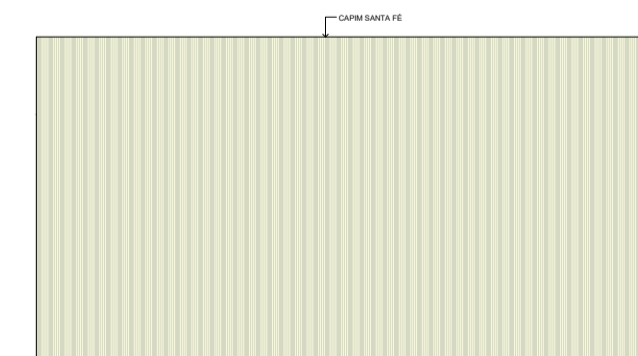
FACHADA SUL



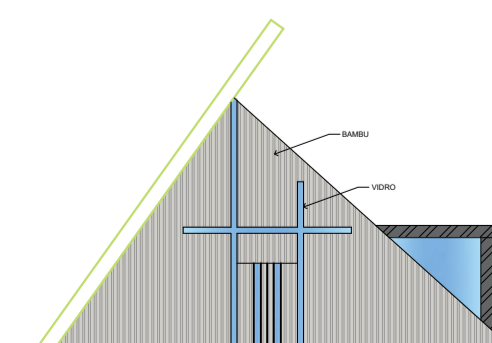
FACHADA LESTE



FACHADA NORTE

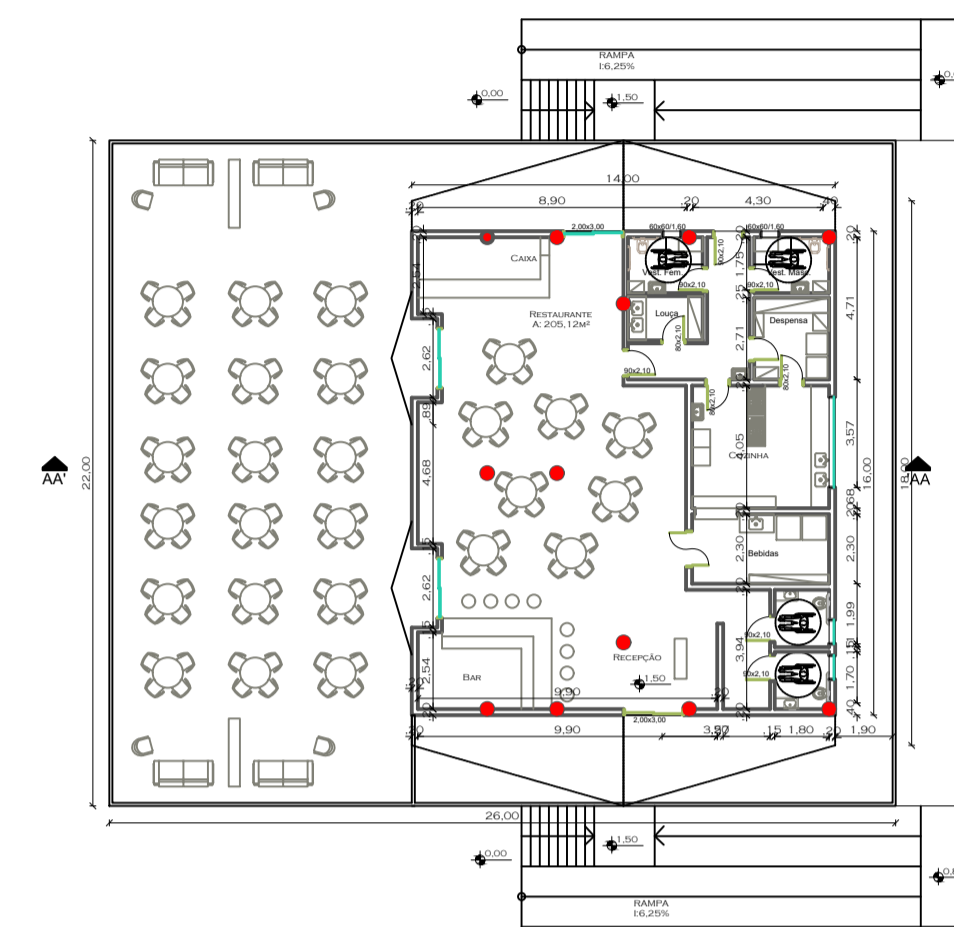


FACHADA OESTE

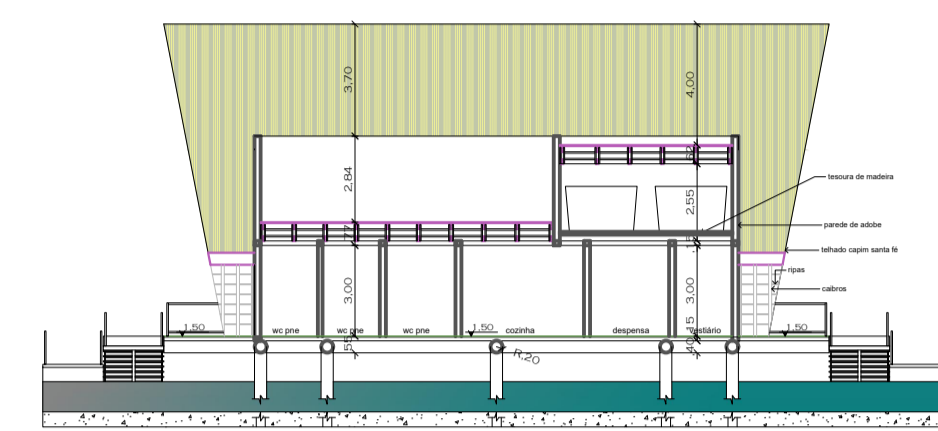


RESTAURANTE ENTRE AÇUDES

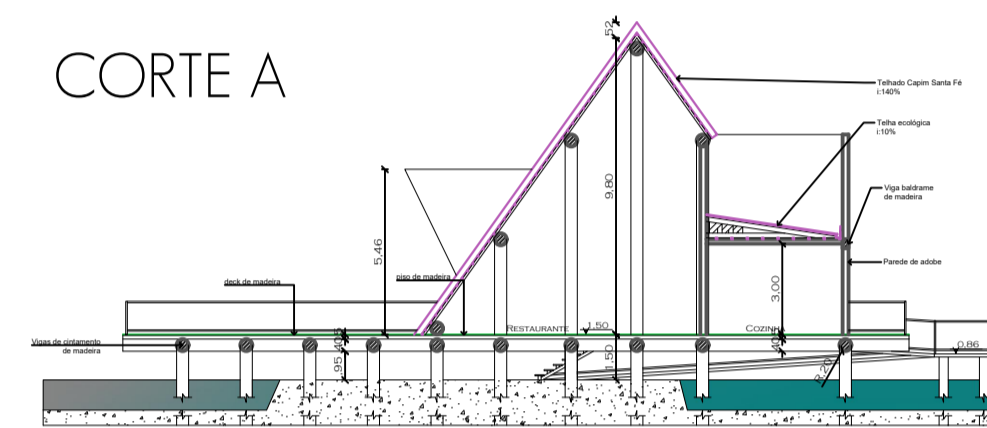
PLANTA BAIXA



CORTE B



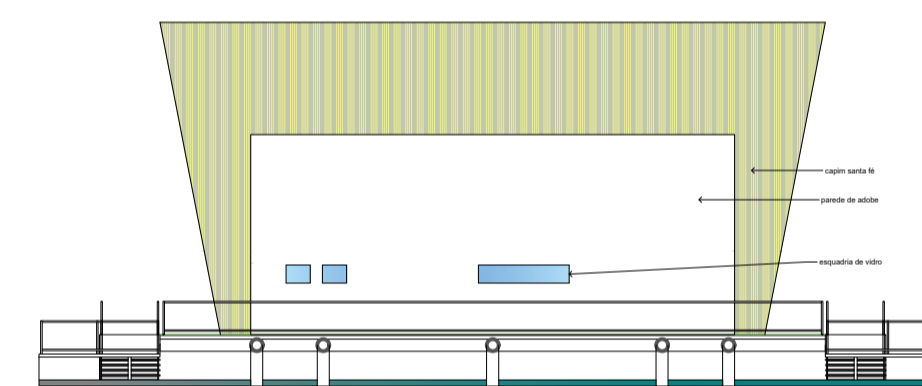
CORTE A



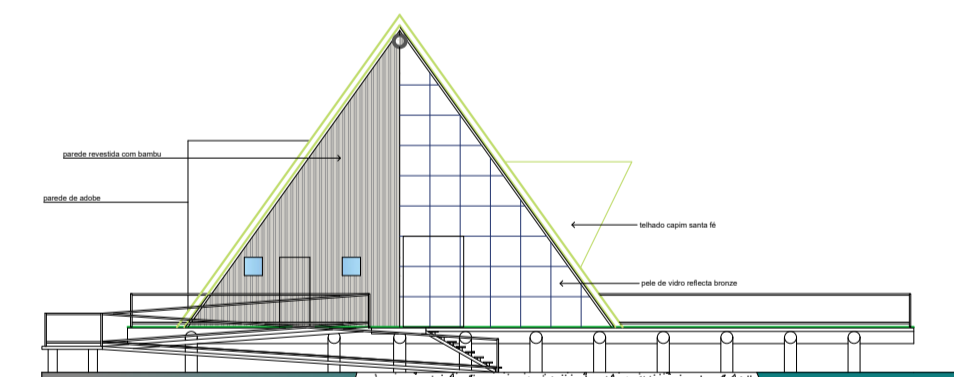
FACHADA OESTE



FACHADA LESTE



FACHADA NORTE



FACHADA SUL

