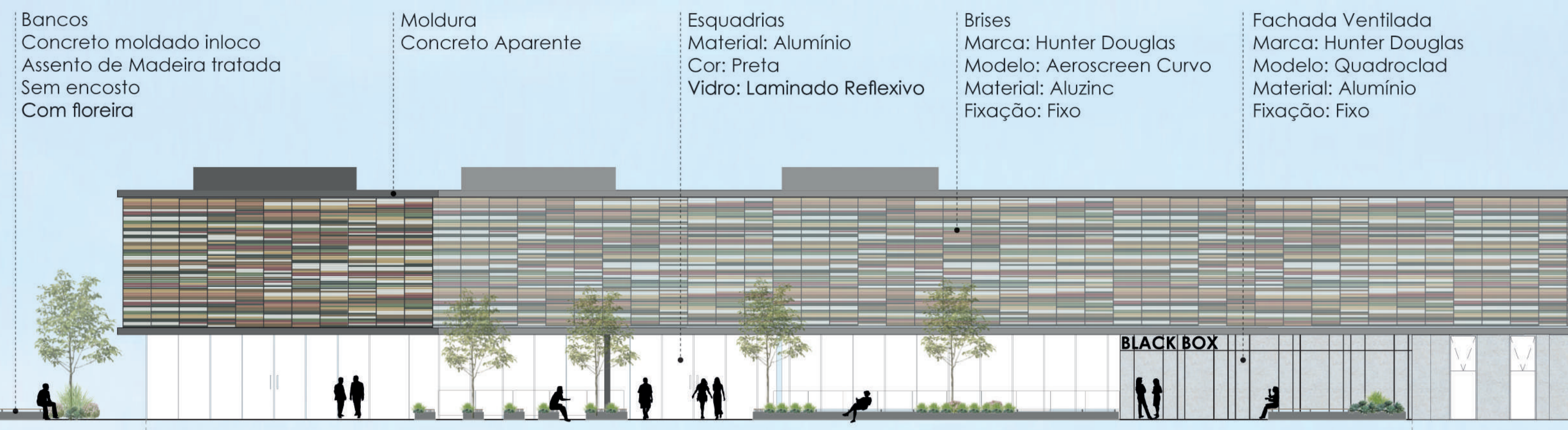
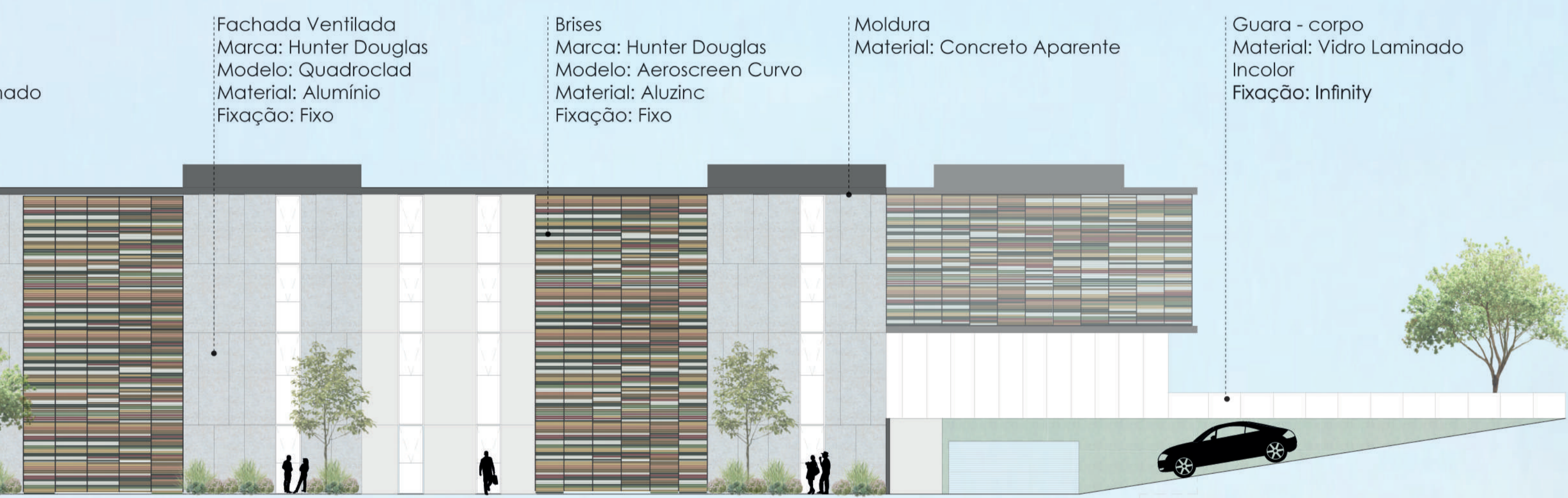


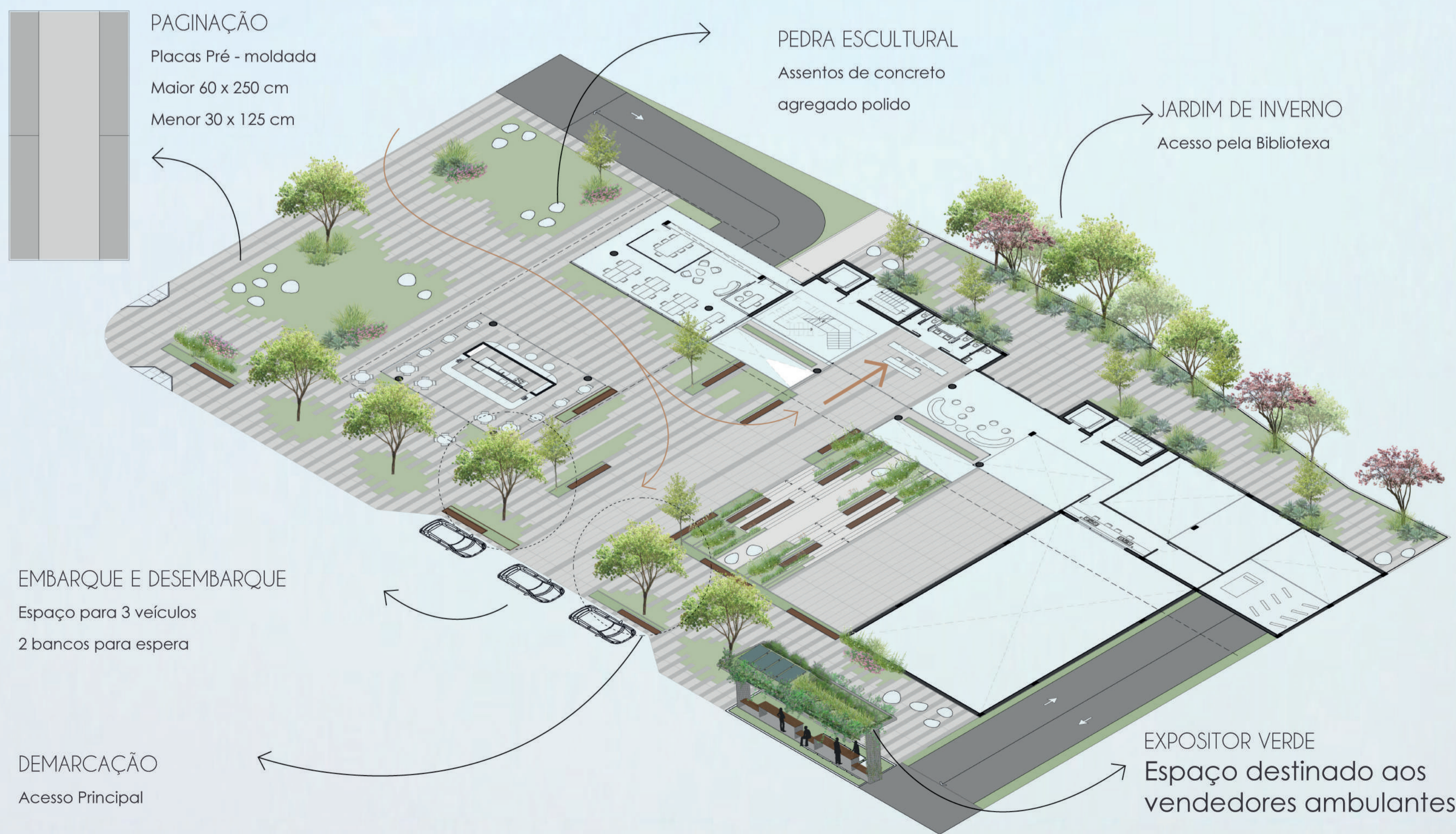
FACHADA NORTE



FACHADA SUL



ESQUEMA DE PAISAGISMO



VEGETAÇÃO



1. Placa Fotovoltaica
Responsável pela energia elétrica da iluminação externa
2. Telhado Verde
Vegetação Pendente
3. Estrutura Metálica
Vegetação Pendente
4. Bancada (90cm)
Madeira: Eucalipto Autoclavado
5. Banco (45cm)
Madeira: Eucalipto Autoclavado
6. Pés Metálicos
Vegetação Trepadeira

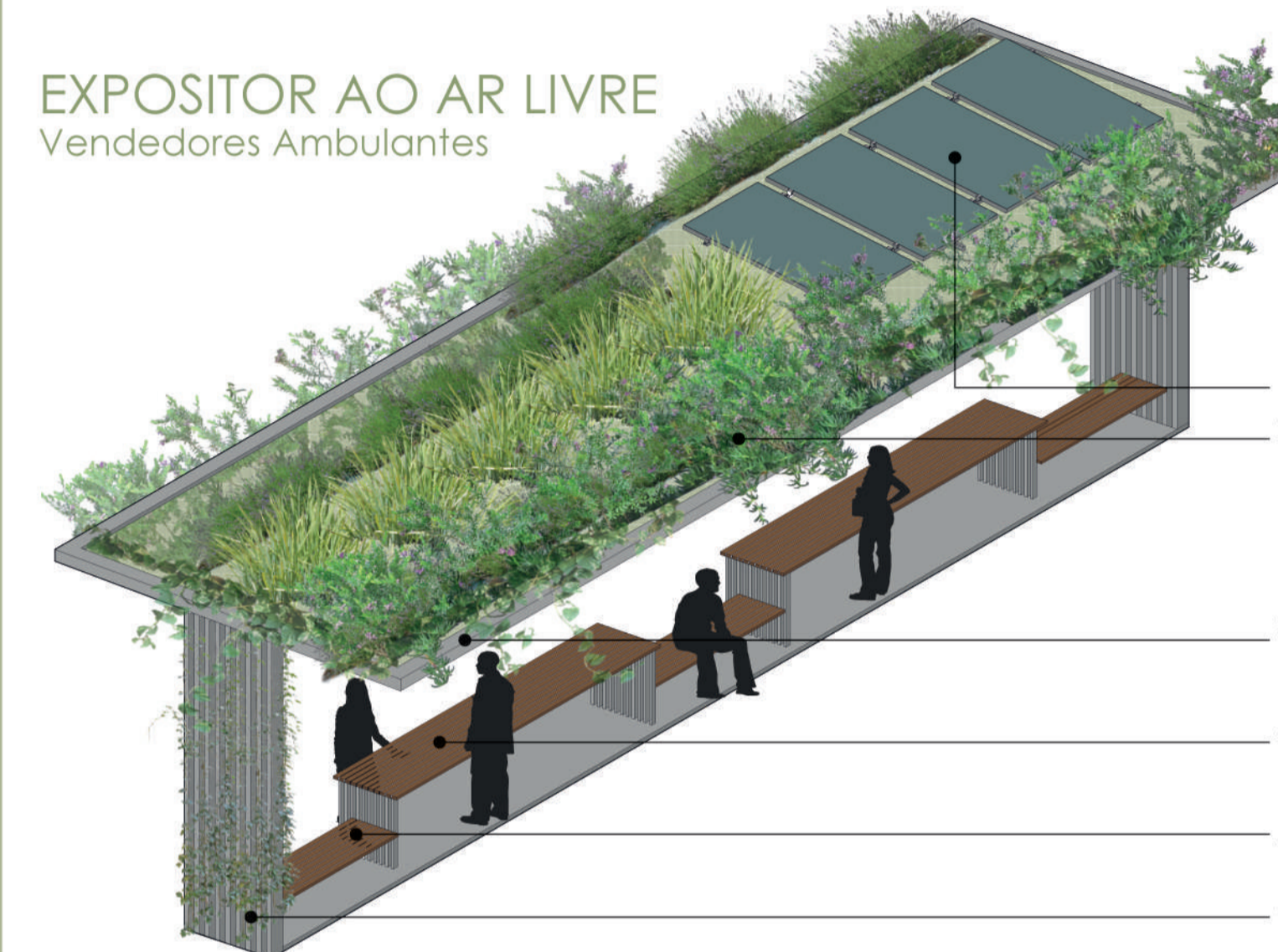
1. Banco
Madeira: Eucalipto Autoclavado
2. Perfis Metálicos
Seção Tubular: 3x3x10cm
3. Placa pré - moldada
Com pingadeira
4. Laje
Em concreto
5. Tijolo
6 furos
6. Impermeabilização
Lona preta
7. Brita
Granulometria média
8. Substrato
Terra Abubada
9. Drenagem
Ralo + encanamento em PVC
10. Grama
Esmeralda

A paginação ritmada e contínua utilizada na calçada atrelada aos contêineres, mobiliário urbano e paisagismo diluem os limites entre passeio e terreno, incentivando um passeio despretenso por esse praça cívica. A inserção de um embarque e desembarque facilita o fluxo veicular que é intenso na rua da testada principal. Os elementos utilizados na praça conduzem os pedestres a "cortar caminhos" e circular pelo terreno ao mesmo tempo que os vendedores ambulantes, muito presentes no centro da cidade, ganham um espaço confortável.

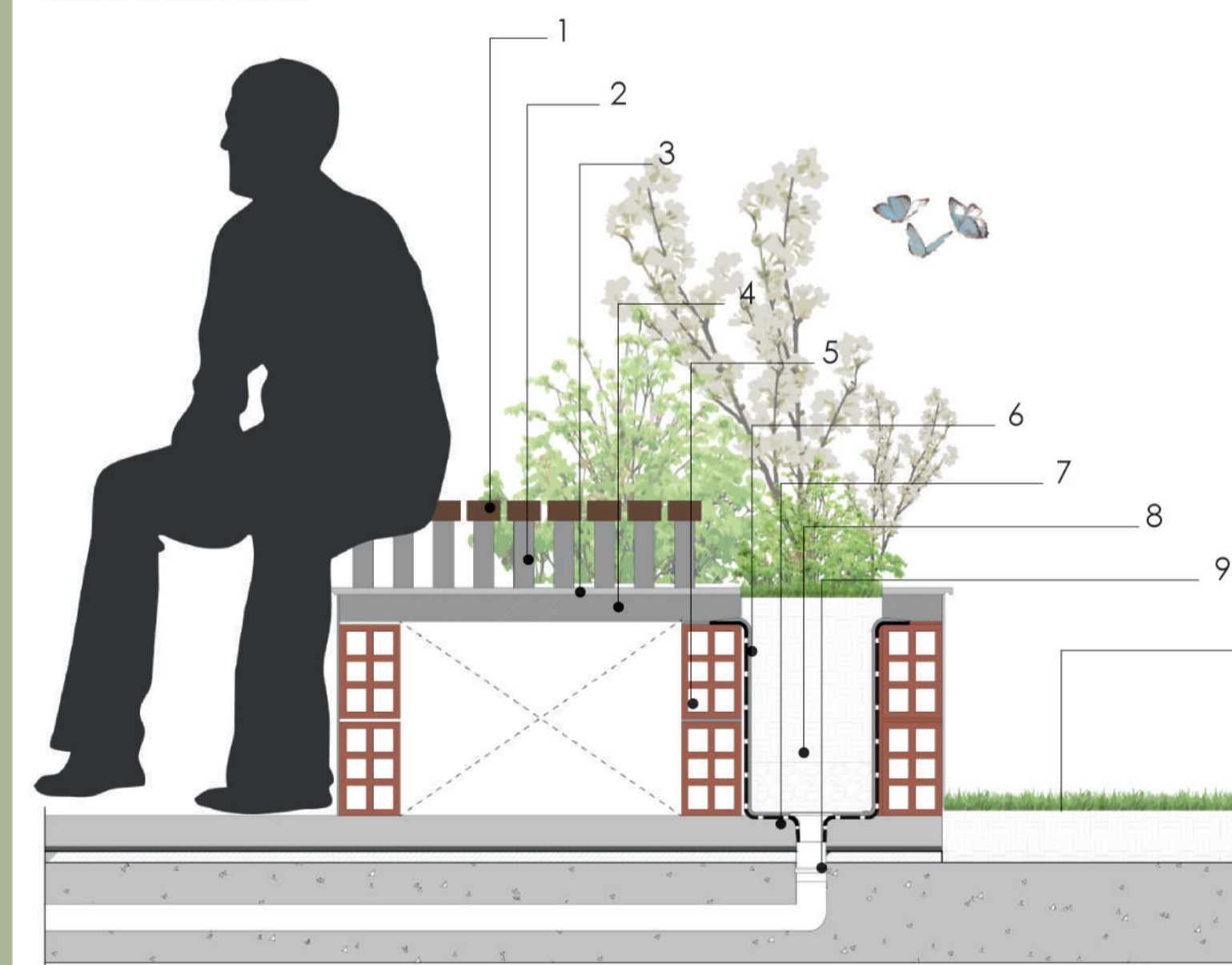
BANCO FLOREIRA
Público Geral



EXPOSITOR AO AR LIVRE
Vendedores Ambulantes



DETALHAMENTO FLOREIRA
Corte Transversal



PRÊMIO IAB RS 2020
JOSÉ ALBANO VOLKMER

4/4