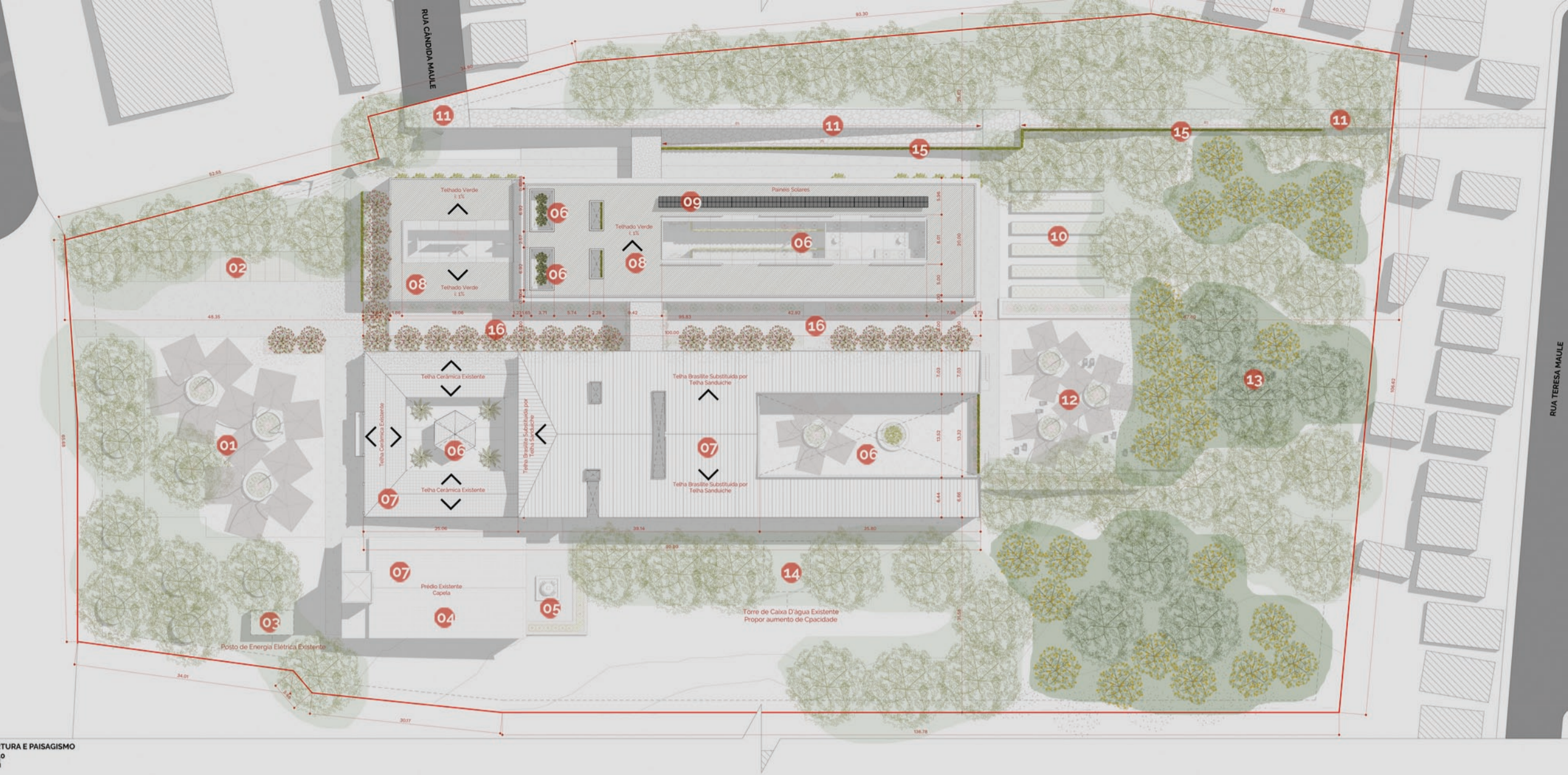




TRABALHO COM A VEGETAÇÃO E PAISAGISMO

- 01 - Feiras Itinerantes + Praça Pública
- 02 - Estacionamento
- 03 - Posto de Energia Elétrica
- 04 - Capela
- 05 - Jardim Zen + Memorial
- 06 - Áreas Verdes Internas
- 07 - Telha Existente Mantida
- 08 - Telhado Verde
- 09 - Painéis Solares
- 10 - Hortas Elevadas
- 11 - Nova rua de Serviços
- 12 - Praça Privada
- 13 - Academia ao ar livre
- 14 - Torre de Caixa d'água existente. Propor aumento de capacidade
- 15 - Hortas Verticais

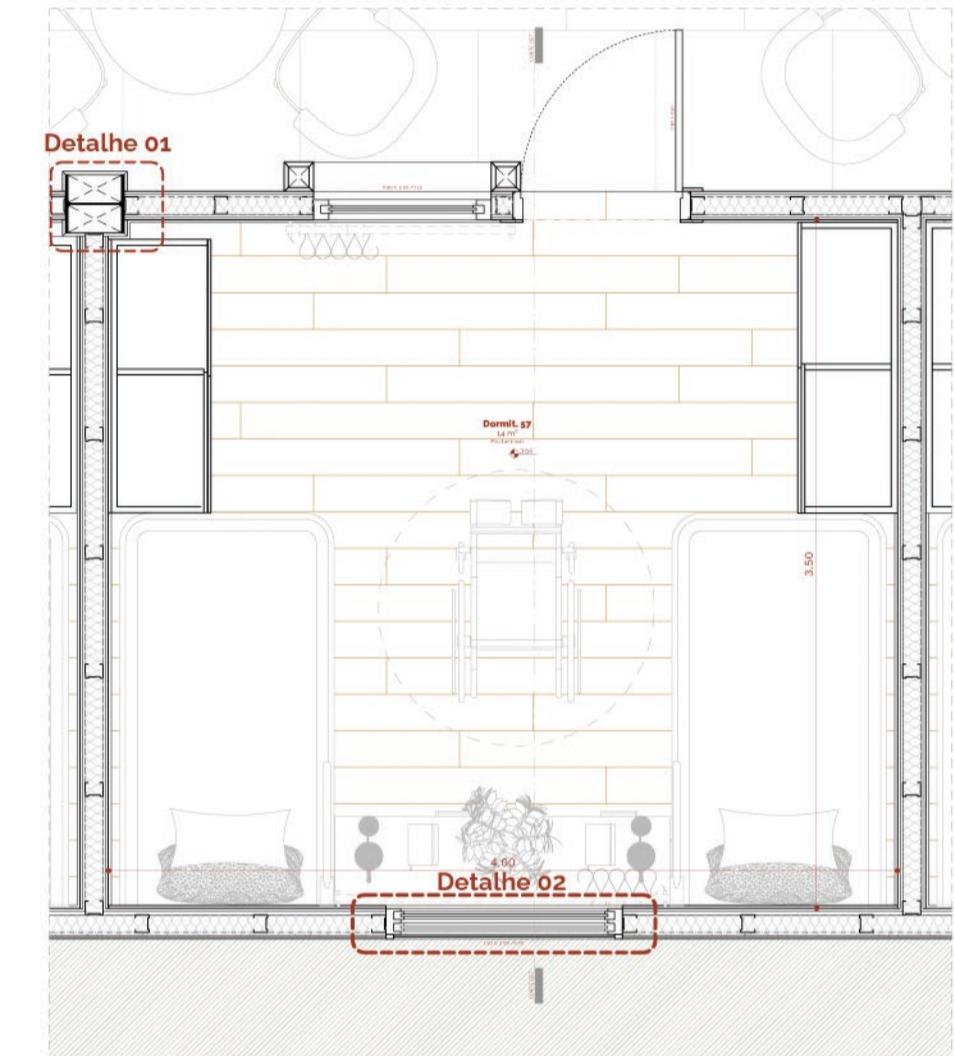


A proposta paisagística atuou no projeto de forma a conduzir a linearidade, eixos e ritmos do projeto arquitetônico. Contudo, buscou-se manter toda a vegetação existente do local, trabalhando assim, com a preservação e recuperação desta arborização. O uso da vegetação foi realizado de acordo com a necessidade do espaço, onde, em locais que precisam de uma maior visibilidade e iluminação, foi utilizado vegetações mais baixas e onde se necessita de uma maior visibilidade, foi utilizado vegetações mais altas. Para a escolha das mesmas, foi trabalhado com uma vegetação naturalista e com espécies nativas do Rio Grande do Sul. Para o passeio, circulação e locomoção das acolhidas, foi pensado na acessibilidade externa, e a partir disto, foi priorizado pisos mais lisos e sem obstáculos, como por exemplo, o piso de concreto queimado que atua no projeto em tons diferentes. A proposta luminotécnica do projeto, partiu da escolha de luminárias que não ofuscassem ou trouxessem algum desconforto visual para as acolhidas, por isso, se faz o uso de iluminação alta e a iluminação baixa possuindo seu foco para baixo, assim balizando e direcionando os caminhos e os pisos.

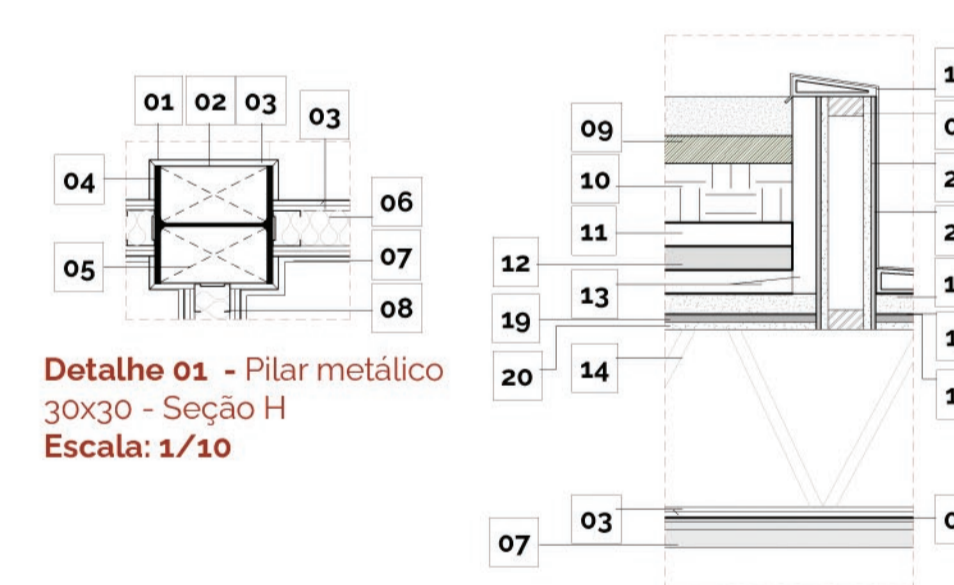
Buscou-se para a parte interna dos edifícios, priorizar e trazer os espaços verdes, como jardins e floreiras, mais próximos as acolhidas, priorizando sempre uma melhor qualidade de vida. A proposta do projeto é deixar que cada uma das acolhidas possa decorar o seu espaço conforme sua preferência, como por exemplo, escolher a cor da sua porta, de sua janela, e de seu quarto, entre outros. Em relação aos mobiliários, é também poder utilizar o que for ganho ou arrecadado por doações, desta forma, as paredes e pisos dos edifícios são neutras, assim permitindo que elas desfrutem das cores que gostam.



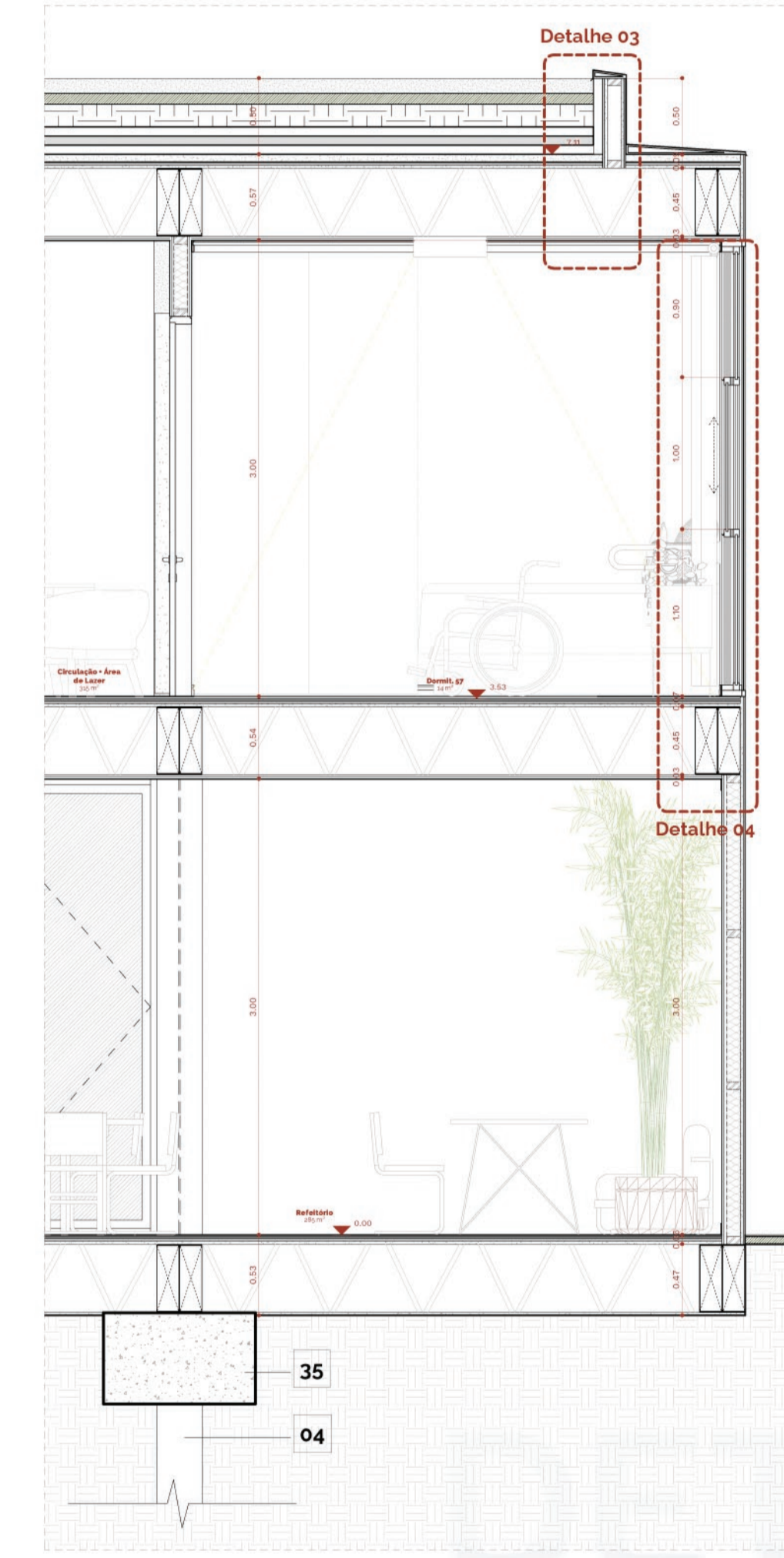
Vista - Janela guilhotina - 3 folhas com chapa perfurada



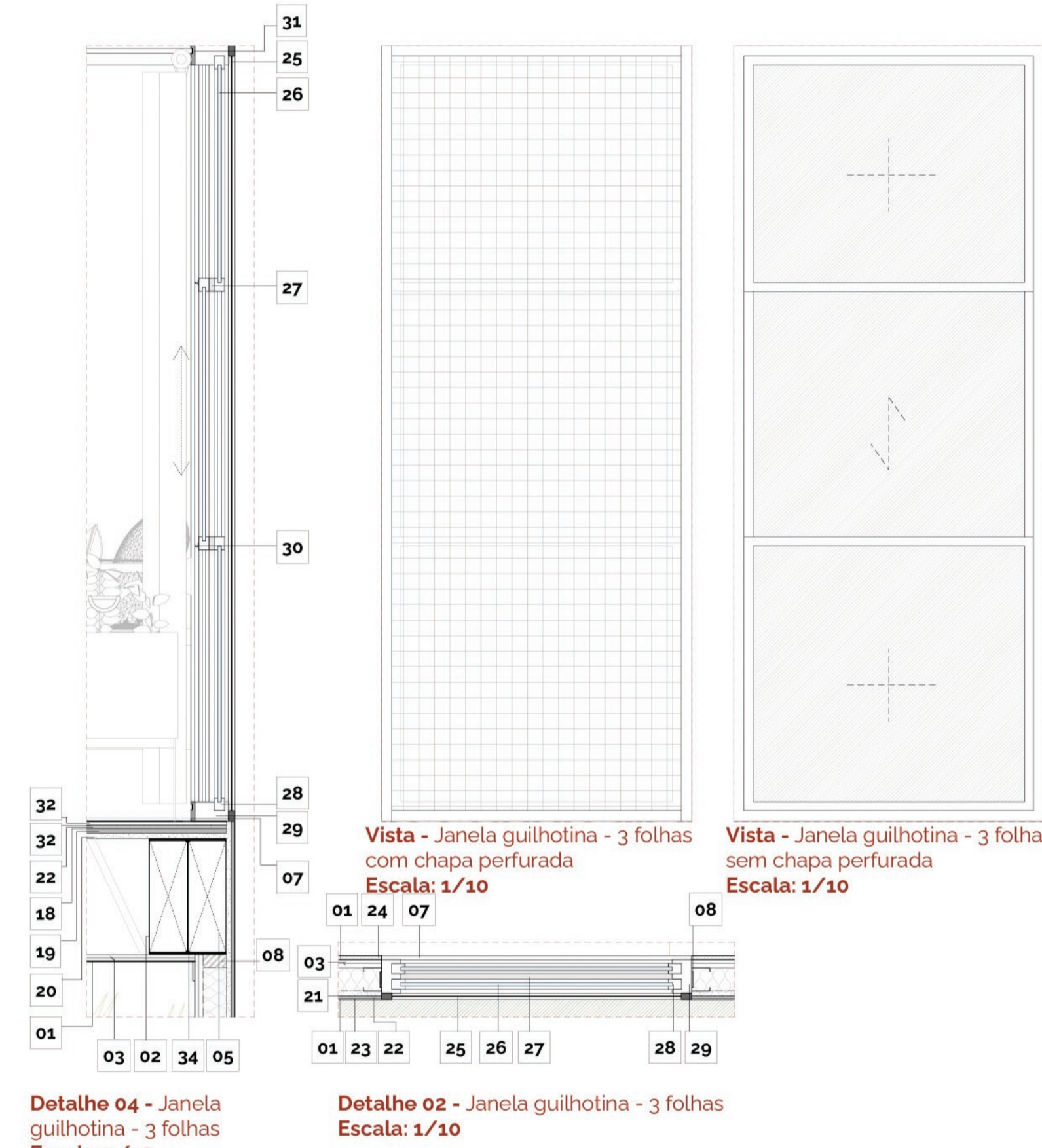
Planta Baixa Detalhada Escala: 1/20



Detalhe 01 - Pilar metálico 30x30 - Seção H Escala: 1/10



Detalhe 03 - Telhado verde Escala: 1/10



Detalhe 02 - Janela guilhotina - 3 folhas Escala: 1/10

- 01 Pintura
- 02 Chapa de ligação
- 03 Placa de gesso
- 04 Pilar metálico 30x30 - Seção H
- 05 Shaft p/ passagem de tubulações
- 06 Lã de vidro
- 07 Rodapé
- 08 Perfil metálico
- 09 Grama
- 10 Terra
- 11 Camada de drenagem
- 12 Camada de proteção
- 13 Impermeabilização
- 14 Estrutura metálica
- 15 Rufo
- 16 Camada de concreto
- 17 Tela soldada
- 18 Manta de PVC
- 19 Placa XPS
- 20 Pannel estrutural - OSB
- 21 Membrana
- 22 Placa cimentícia
- 23 Base coat ou Base reguladora
- 24 MDF
- 25 Chapa perfurada
- 26 Vidro
- 27 Vedação
- 28 Montante
- 29 Armação c/ gui deslizantes e trilhos
- 30 Puxador
- 31 Rodateto
- 32 Piso laminado
- 33 Argamassa regularizadora
- 34 Viga metálica 30x45 - Seção I
- 35 Fundação - Sapata de concreto



ANTES DEPOIS



ANTES DEPOIS



ANTES DEPOIS



ANTES DEPOIS



ANTES DEPOIS



ANTES DEPOIS