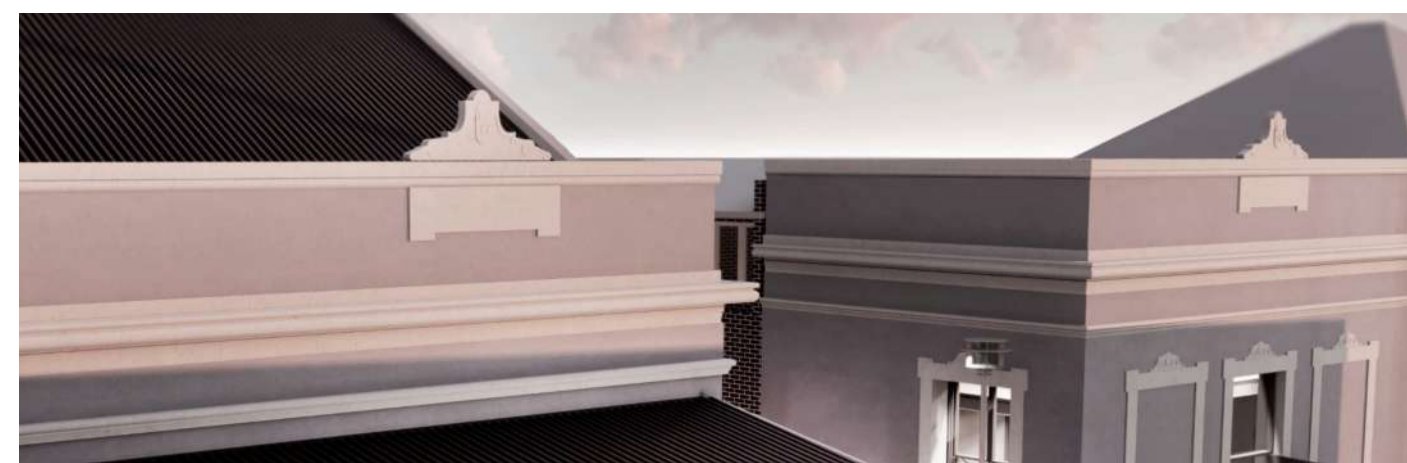




Etapa 3, requalificação dos casarões

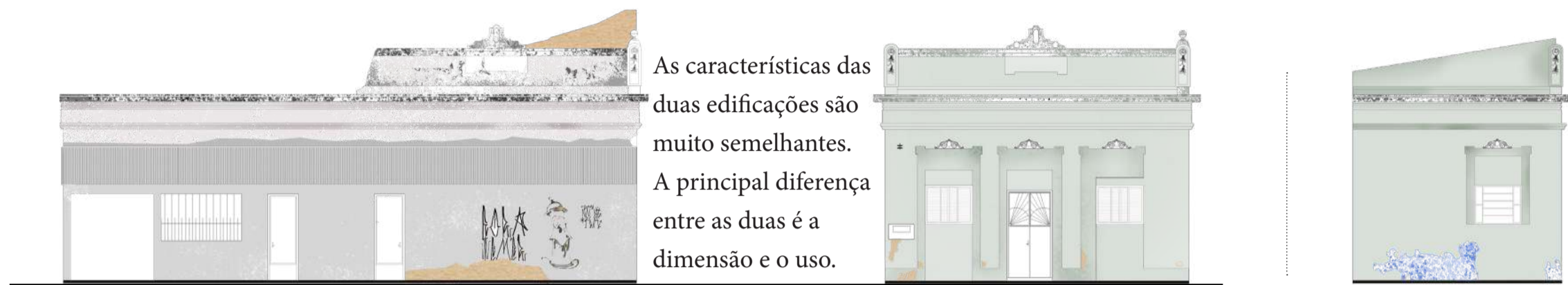
Os casarões da Baronesa para uma reportagem da Revista do Globo sobre o Areal.

Esta é a única imagem mais antiga que contém elementos da fachada não existentes atualmente. foto. Octacílio Dias, 1965



■ Preenchimentos com alvenaria ■ Acréscimos de alvenaria

Manifestações patológicas



As características das duas edificações são muito semelhantes. A principal diferença entre as duas é a dimensão e o uso.

Vista frontal



Cornija que percorre toda a fachada, sobre a cornija há uma platibanda contínua, apresentando na fachada voltada para a Av. Luiz Guaranha uma empena com duas janelas.

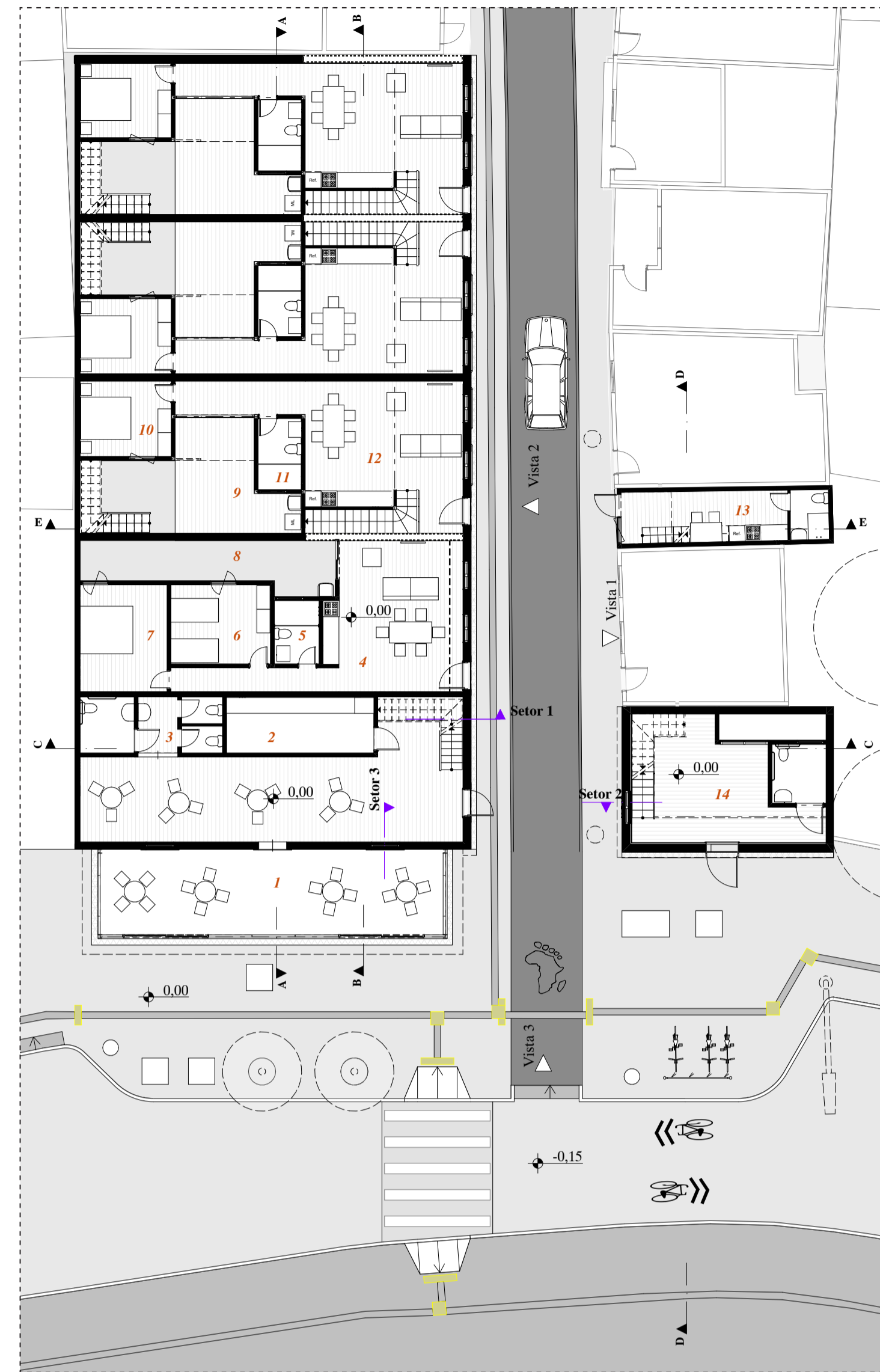


Com base no artigo 12 na versão do IPHAN da Carta de Veneza os elementos destinados a substituir as partes faltantes devem estar distintos harmonicamente do que é existente. Então, a reconstrução da cobertura é proposta com base nos indícios de inclinação levantados em campo, e o novo preenchimento da empena está recuado 10cm em relação ao limite da fachada, a fim de criar a relação entre a nova proposta e o antigo.

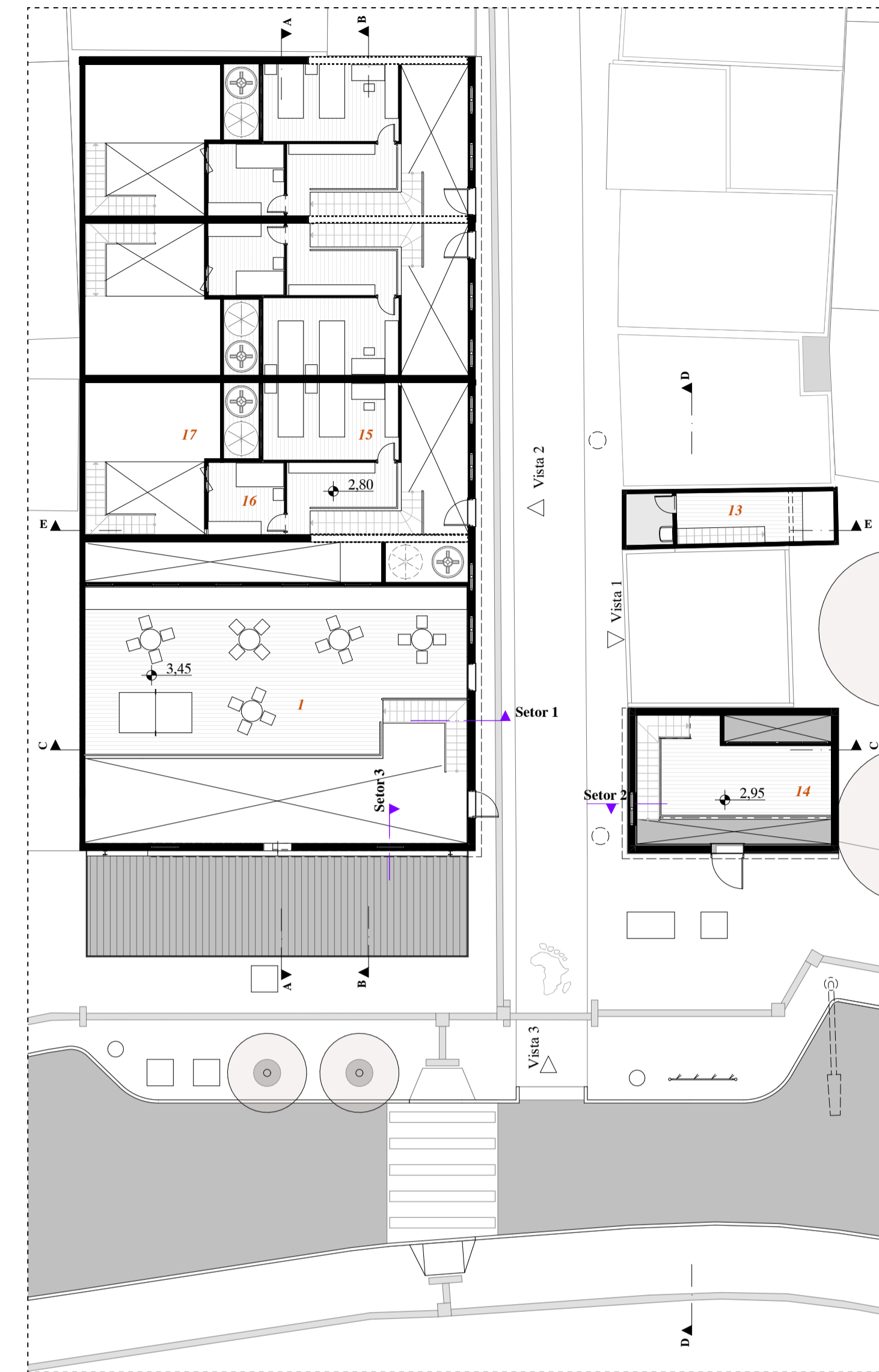


O levantamento indica aberturas nessa fachada, porém, a proposta de preenchimento é relevante para o aproveitamento interno da edificação.

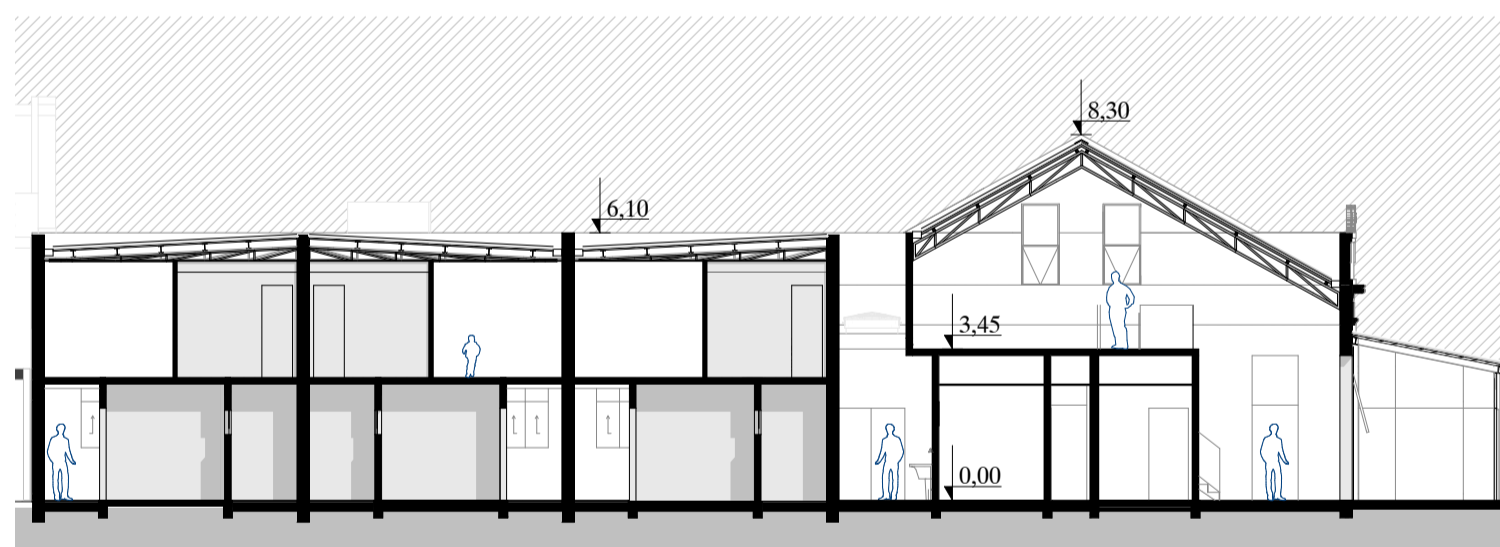
A solução de reconstrução dos novos elementos se repete na fachada frontal, porém, o anexo à frente faz referência ao Art. 13 da carta, onde menciona a importância do equilíbrio da composição volumétrica da edificação. Ainda, o anexo aqui traz importância funcional para a comunidade.



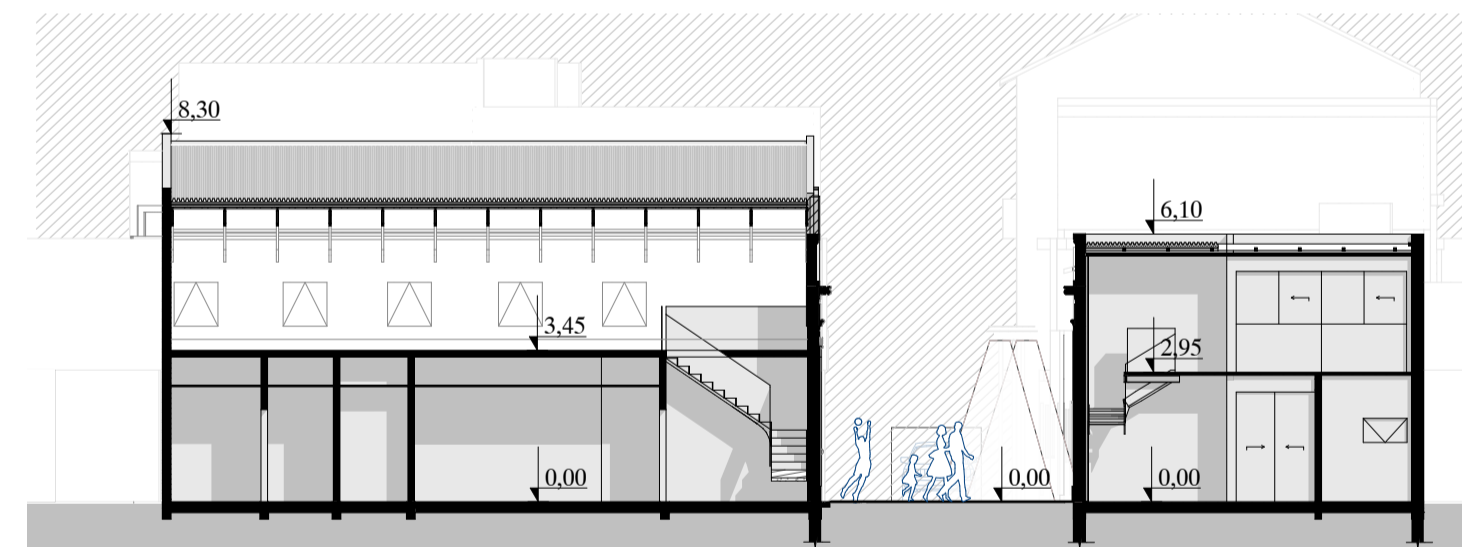
PLANTA DE PAVIMENTO TÉRREO



PLANTA DE SEGUNDO PAVIMENTO



CORTE AA'



CORTE CC'



Legenda:

- 1 Boteco do quilombo - oportunidade de geração de renda para a associação da Comunidade Guaranha
- 2 Cozinha
- 3 Sanitários
- 4 Área comum - habitação térrea
- 5 Sanitário
- 6 Dormitório - hab. térrea
- 7 Dormitório - hab. térrea
- 8 Pátio interno
- 9 Pátio interno
- 10 Dormitório
- 11 Sanitário
- 12 Área comum
- 13 Casa do Beleza - o lote tem aproximadamente 18,30m², com 2,50m de testada.
- 14 Edificação destinada para ensaios de percussão da banda do Areal do Futuro
- 15 Dormitório (segundo pavimento)
- 16 Dormitório (segundo pavimento)
- 17 Área comum, onde está localizado o reservatório e o coletor de água pluvial.

PRÊMIO IAB RS 2020
JOSÉ ALBANO VOLKMER

4/4