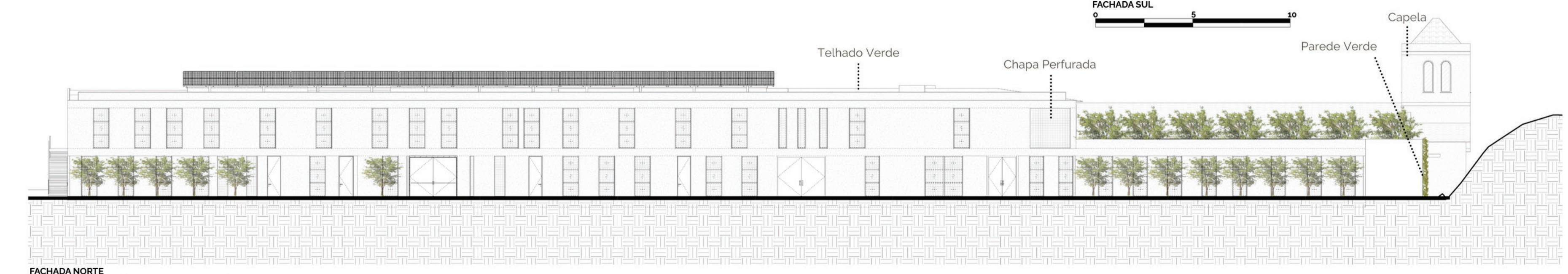


1-Letras 2-Pcd 3-Vestibulo fem.func. 4-Sala despojo 5-CME 6-Vestibulo masc.func. 7-Descanso 8-Farmácia 9-DML 10-Poço de luz 11-Pcd Masc. 12-Lavabo 13-Elevador maca 14-Área verde 15-Circulação 16-Vestibulo 17-Frezer 18-Snp. alimento 19-Higienização 20-Elevador 21-Depósito farinha 22-Preparo 23-Cocção 24-Limpeza 25-Balcão Padaria 26-Ducha 27-Sanitário 28-Expedição 29-Depósito lixo 30-Depósito utensílios 31-Nutricionista 32-Cozinha 33-Distribuição 34-Lavagem 35-Câmara fria frutas 36-Câmara fria carnes 37-Refetório 38-Passagem de roupas 39-Estoque temp. de roup. 40-Lavanderia 41-Triagem 42-Roupa mancha separ. tipo 43-Lav. Contínf. Snc. 44-Elevador 45-PCD Fem. 46-Sala adm. 47-Recepção 48-Recepção 49-Aplic. med. 50-Sala curativo 51-Cons. médico 52-Cons. ginecol. 53-Enfermaria 54-Assist. social 55-Consult. odontológico 56-Quarto isolamento 57-Rouparia limpa 58-Rouparia suja 59-Arquivo morto + depósito 60-Sala funcion. 61-Sala ONG 62-Secretaria 63-Antecâmara 64-Sala educ. e saúde 65-Sala ativid. diversas 66-Dormitórios 67-Recepção apoio a moradores 68-Sala de convivência 69-Sala oficinas 70-Copa funcion. 71-Descanso funcion. 72-Sala reuniões 73-Hall de entrada 74-Recepção 75-Área de lazer 76-Cinema 77-Jardineira 78-Biblioteca 79-Sala individual 80-Reservatório inferior 81-Espaço p/a bomba 82-Copa descanso zelador 83-WC 84-Depósito



FACHADAS



Antes - Lâminas Basculantes dos Quartos
Agora - Substituídas por janelas Guilhotina de 2 folhas

Buscou-se para a parte externa, deixá-la o mais acessível para todos, e é a partir disto, que utiliza-se pisos lisos, sem obstáculos, como, os pisos de concreto queimado e suas diferentes tonalidades. Buscou-se também, intervir o mínimo possível nas fachadas do prédio existente e procurou-se criar um novo volume que não descaracterizasse a edificação já existente. Para as praças privadas, se fez também a utilização de ombrelones, proporcionando um espaço multiuso. As Feiras Itinerantes localizadas na entrada do terreno, serão comportadas por ombrelones, os quais serão dispostos quando necessário. Para isso, uma estrutura metálica ficará no canteiro verde, servindo então de suporte e estrutura para a colocação dos ombrelones quando necessário. Quando não houver feiras, os produtos estarão armazenados no depósito do prédio existente, conforme indicado em planta e zonamento. Para o projeto arquitetônico, como estratégia bioclimática e sustentável, foi utilizado no prédio novo, telhados verdes, painéis solares e foi criado também um reservatório inferior, o qual é responsável por armazenar a água da chuva e abastecer todos os jardins, telhados verdes e hortas. Em relação as coberturas do prédio existente, foram mantidas as telhas cerâmicas do local, porém, as telhas de brita foram substituídas por telha sanduiche.

PRÊMIO IABRS 2016
 JOSÉ ALBANO VOLKMER
 INSTITUTO DE ARQUITETOS DO BRASIL/RS
 3/4