

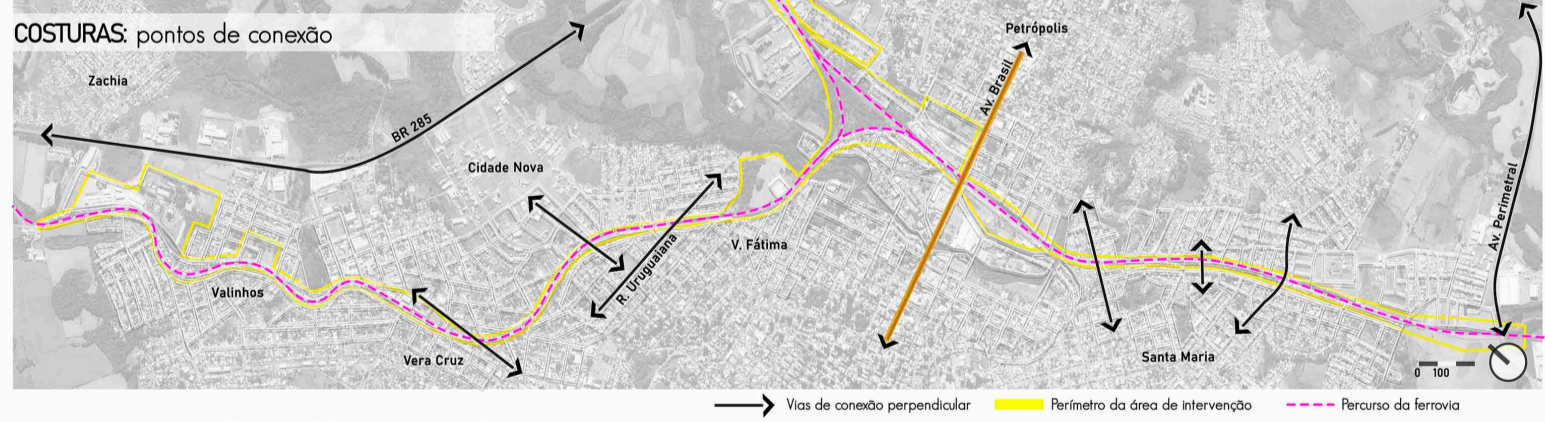
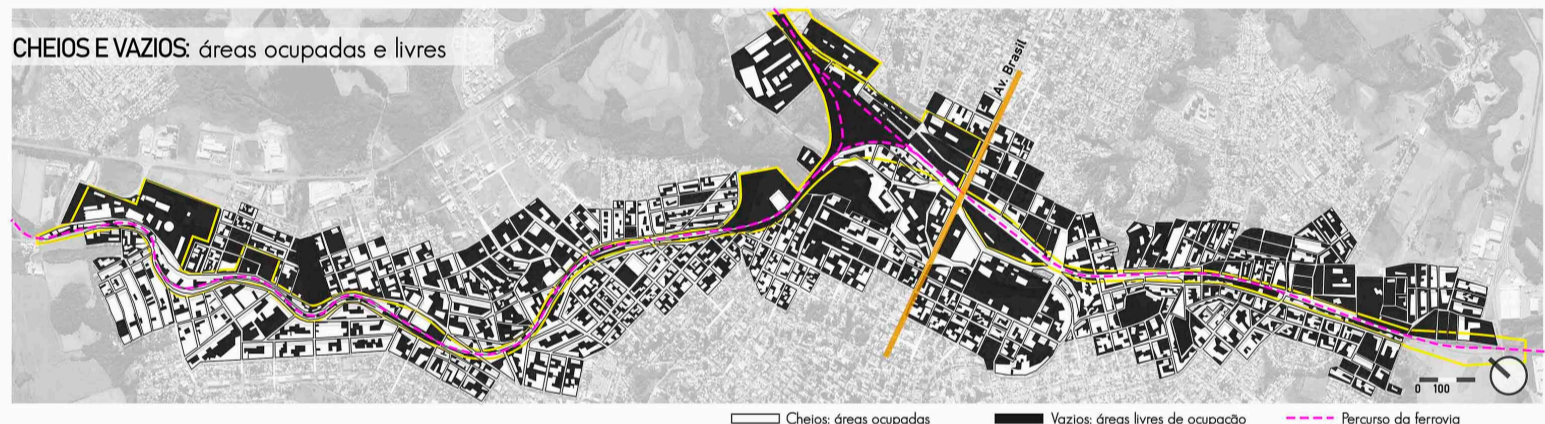
Passo Fundo hoje representa o centro de uma Aglomeração não institucionalizada no norte do estado, a Aglomeração Descontínua de Passo Fundo - ADFP, evidenciando sua importância e desempenhando um papel protagonista na região. Além disso, localiza-se em uma das regiões de maior densidade demográfica do estado e mantém um alto movimento pendular por ser um pólo de referência em educação, saúde e oportunidades.

DIRETRIZES | ESTRATÉGIAS

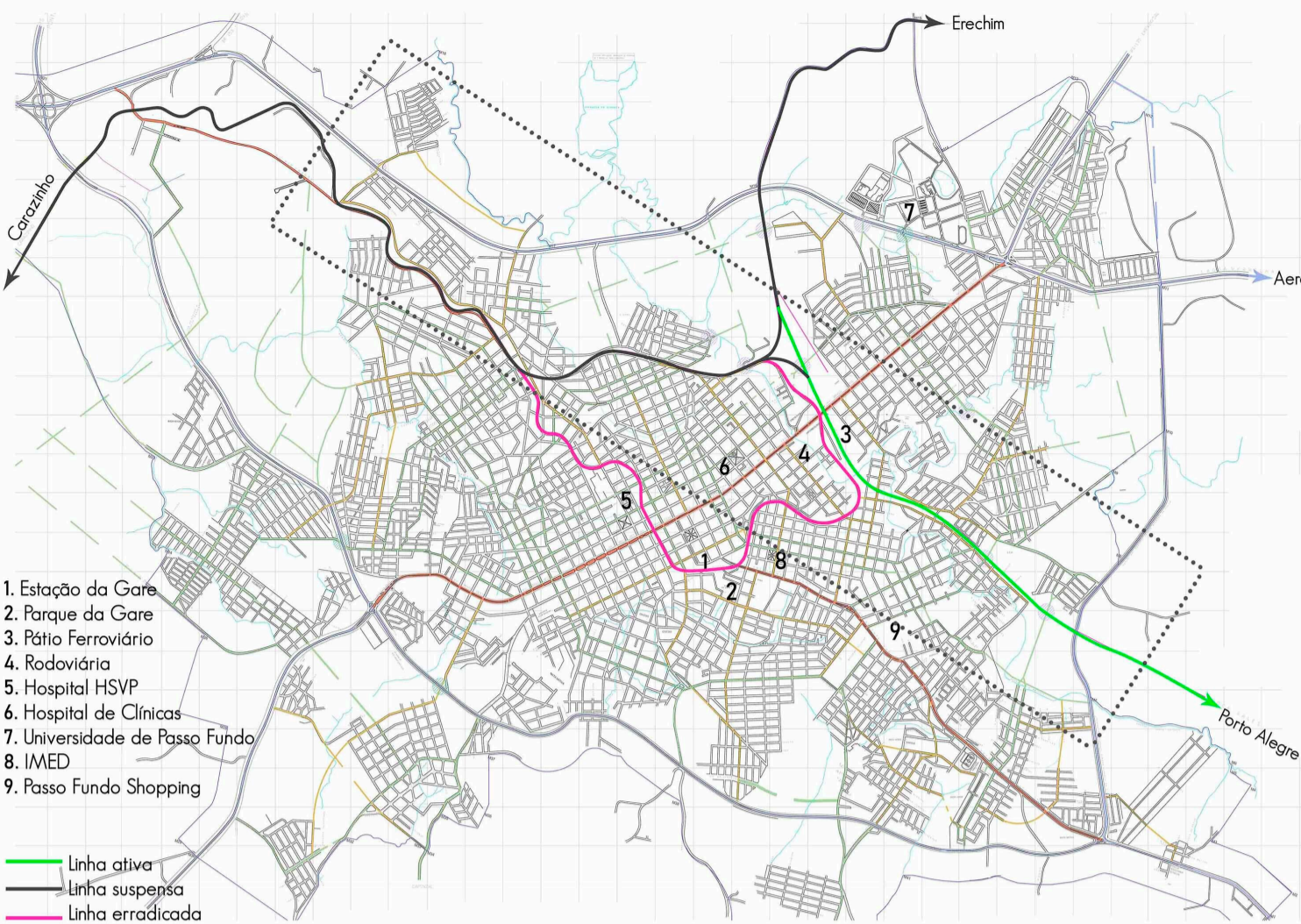
Descentralizar das operações logísticas: reativação do transporte ferroviário para pessoas e criação de uma linha de VLT para o transporte urbano da cidade.
Diminuir o tempo de deslocamento de pessoas e cargas: integração de diferentes modos de transporte, reativação das linhas ferroviárias suspensas e maior foco para investimentos no modal ferroviário.
Resgatar a faixa de domínio da ferrovia: Realocação das famílias que hoje moram irregularmente dentro do perímetro de domínio da ferrovia.

DIAGNÓSTICO

Abaixo estão representados alguns mapas de diagnóstico da área de intervenção e de seu entorno imediato, com o intuito de entender melhor o seu funcionamento. O mapa de cheios e vazios, por exemplo, possibilita uma visualização mais clara dos espaços mais densos, bem como das áreas livres disponíveis para possíveis propostas. No mapa de áreas verdes é possível observar algumas poucas manchas verdes dentro da parte mais consolidada, outras mais afastadas e algumas APPs. Já o mapa de costuras da malha urbana, mostra os pontos onde existe a integração dos dois lados da ferrovia e onde há a falta dessa amarração. A partir dessa análise é possível entender melhor como a linha férrea torna-se uma barreira dentro da malha urbana e quais são os locais de maior necessidade de intervenção.

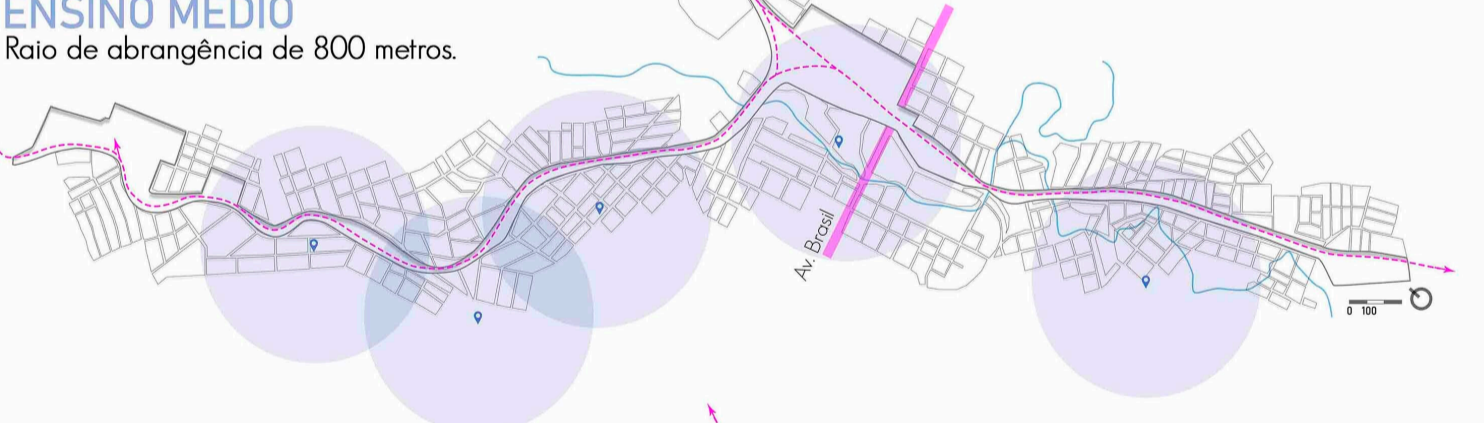
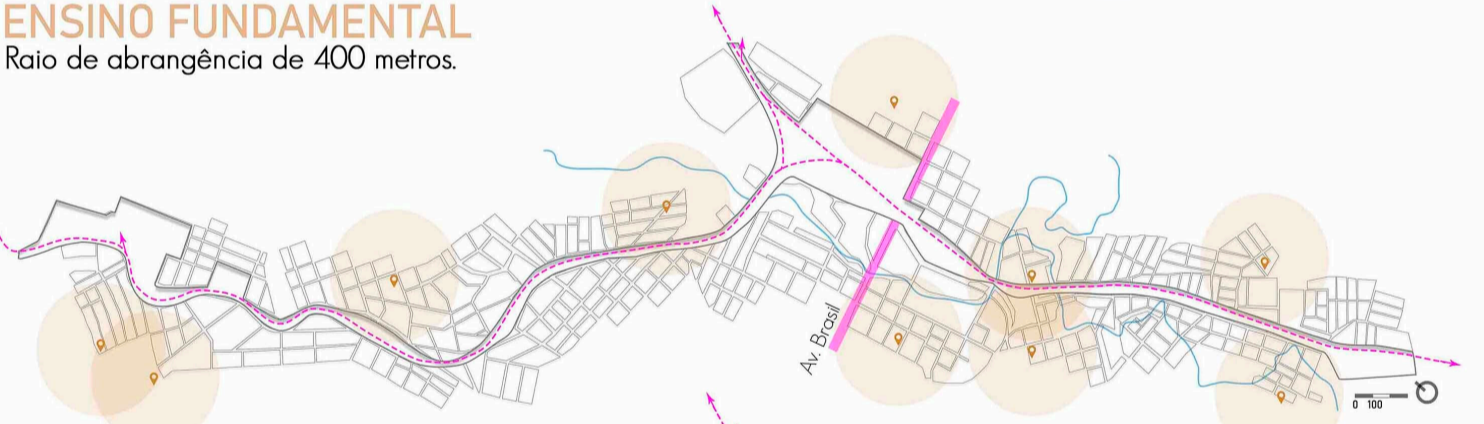
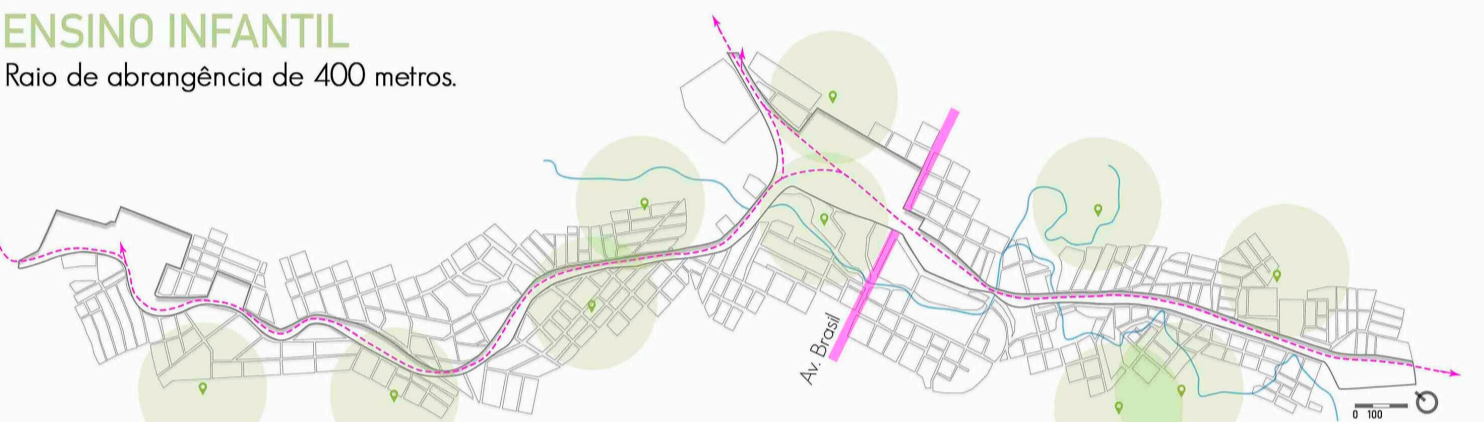


01. Estação de Santa Maria em 1885.



EQUIPAMENTOS

Os mapas abaixo indicam a frequência com que aparecem as escolas de educação básica e os equipamentos de saúde ao longo da área de intervenção, de acordo com os dados fornecidos pela Prefeitura Municipal de Passo Fundo. Observa-se uma distribuição mais equilibrada das escolas de Ensino Médio e um déficit maior nas de Ensino Infantil e Ensino Fundamental. Para suprir essa demanda serão implantadas Escolas que atendem ao Ensino Infantil e Fundamental nos pontos onde há uma maior demanda, facilitando o acesso para todos os moradores dos bairros. Por fim, os equipamentos de saúde mostram uma distribuição considerada satisfatória ao longo de todo o percurso ferroviário.



02. Estação de Santa Maria em 2019.

INFLAMAÇÃO

Para iniciar o processo de regeneração da malha urbana serão realocadas **cerca de 1000 famílias** que hoje residem irregularmente dentro dos 30 metros correspondentes à **faixa de domínio** da ferrovia. Outros **cerca de 200 famílias irregulares** nas demais áreas onde abrange a intervenção.

ENXERTOS

Os enxertos são representados pelos **pontos estratégicos** onde serão inseridos os principais novos espaços públicos, conjuntos habitacionais e equipamentos urbanos na área de intervenção. Eles farão com que a malha urbana seja **recuperada e remodelada** aos poucos.

SUTURAS

São os pontos que **unem os dois lados da ferrovia** para romper a barreira que ela cria dentro da cidade e **acelerar a cicatrização**. Além dos pontos existentes, indicados por flechas em preto, serão criados **novos pontos** de travessia ao longo do parque, indicados pelas flechas em magenta.

PROLIFERAÇÃO

A proliferação está associada ao momento em que a malha **começa a se regenerar** através das novas propostas e a qualidade de vida das pessoas melhora. Os espaços destinados aos condomínios possuem capacidade para abrigar **cerca de 800 lotes de 150m²** ou mais de **1.700 UFs**.

MATURAÇÃO

A maturação é quando finalmente obtemos uma malha regenerada, contínua e desenvolvida. Foi separada em **três regiões** correspondentes à região do centro e das duas extremidades para garantir que **cada região possua todos os equipamentos** necessários para seu desenvolvimento.

