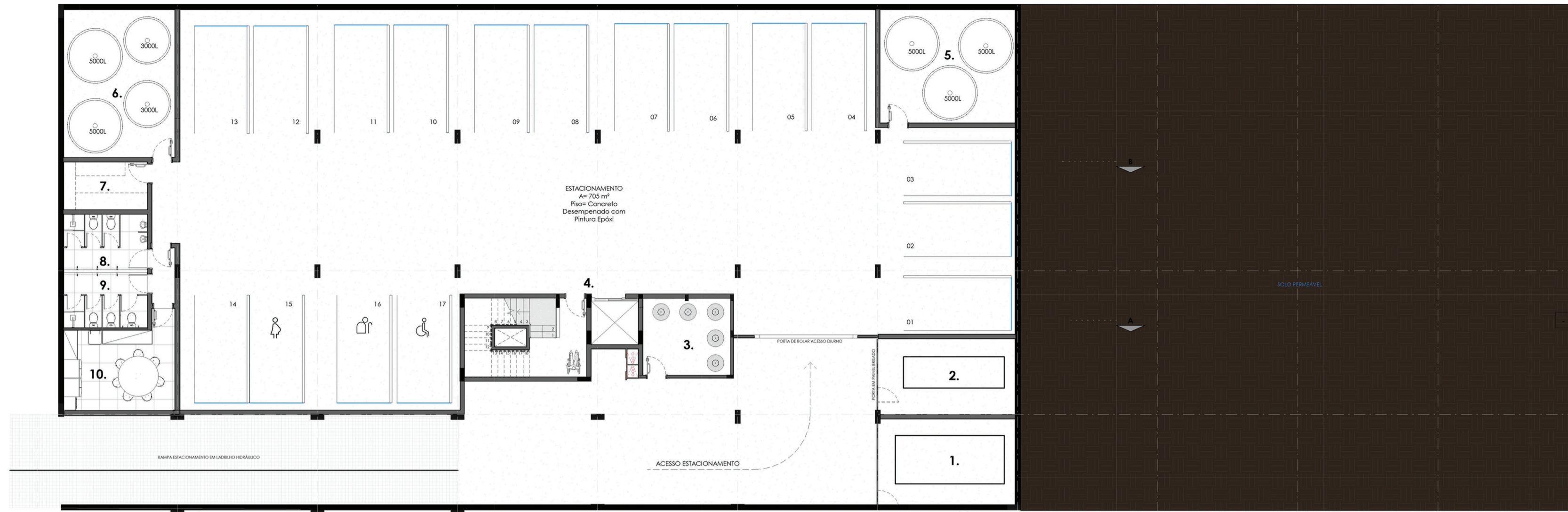
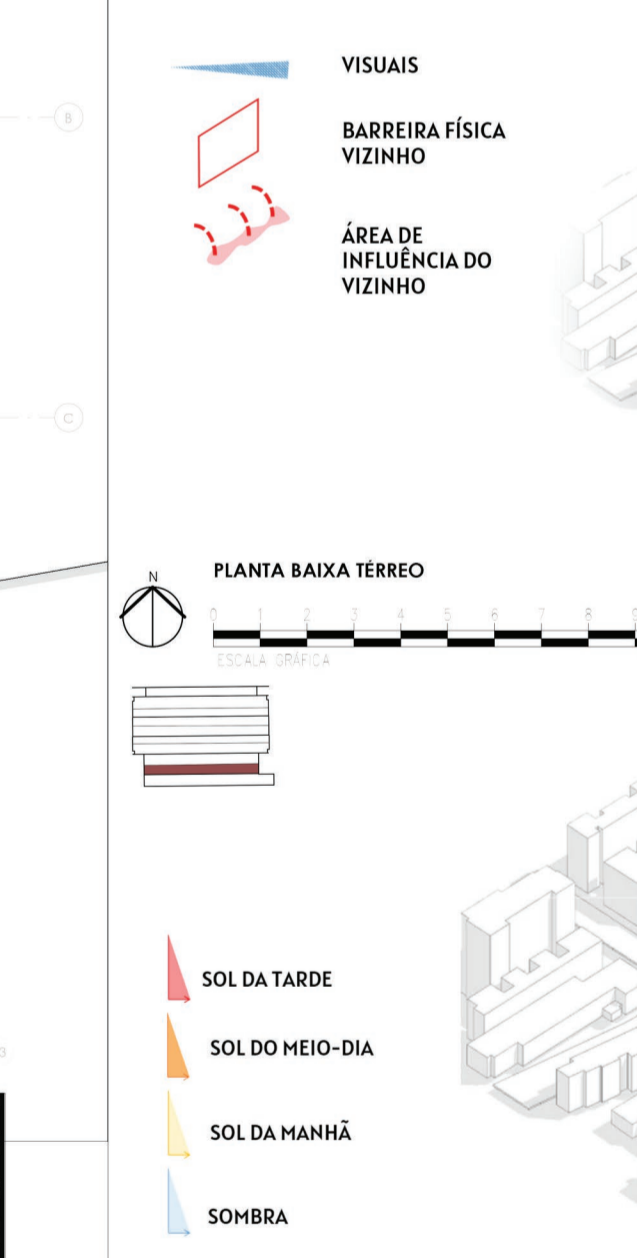
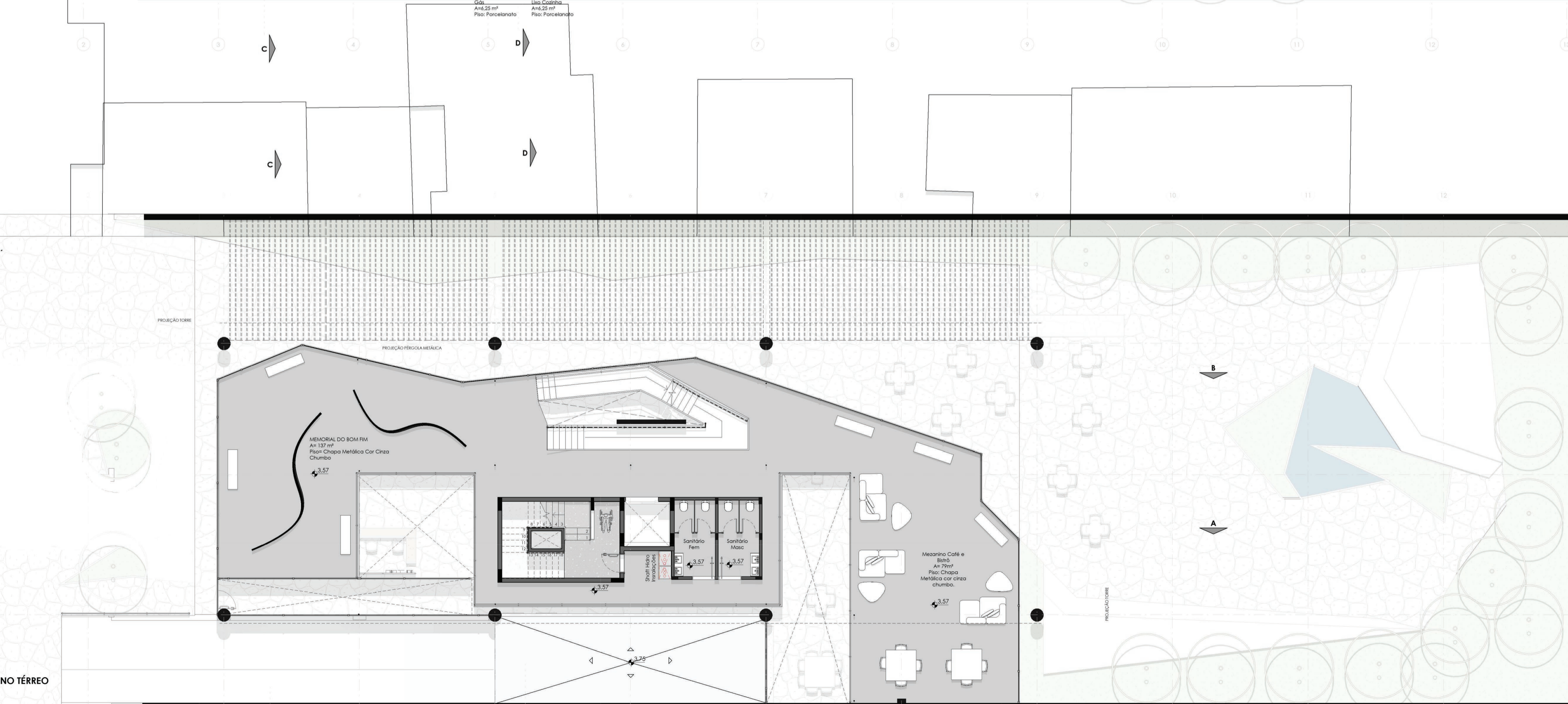
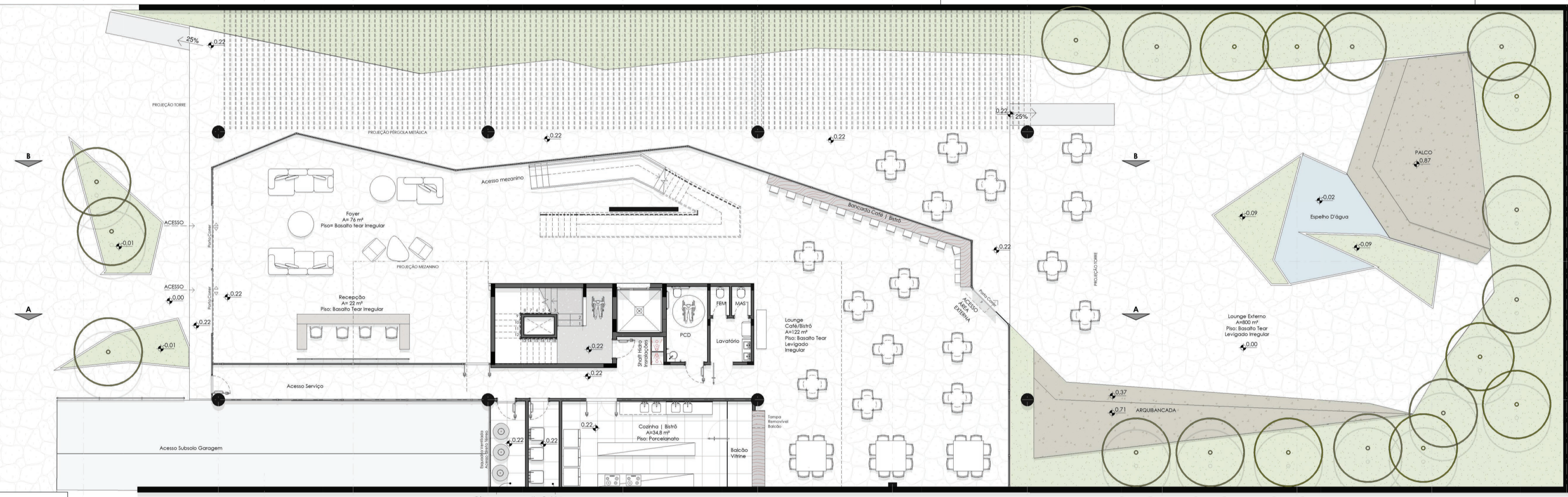


le chagim

CENTRO COMUNITÁRIO ISRAELITA



- 1. Transformador
- 2. Gerador
- 3. Climatização
- 4. Núcleo de Circulação
- 5. Reservatórios de Detenção
- 6. Reservatórios de Incêndio e Consumo
- 7. Depósito Equipamentos
- 8. Vestiário Funcionários Masculino
- 9. Vestiário Funcionários Feminino
- 10. Refeitório Funcionários



- 01. SOCIEDADE ITALIANA DO RS
- 02. ARQUIVO DA JUSTIÇA DO TRABALHO
- 03. MEMORIAL DA JUSTIÇA DO TRABALHO
- 04. INSTITUTO CULTURAL JUDAICO MARC CHAGALL
- 05. MUSEU DA IMIGRAÇÃO ISRAELITA
- 06. SINAGOGA UNIÃO ISRAELITA

