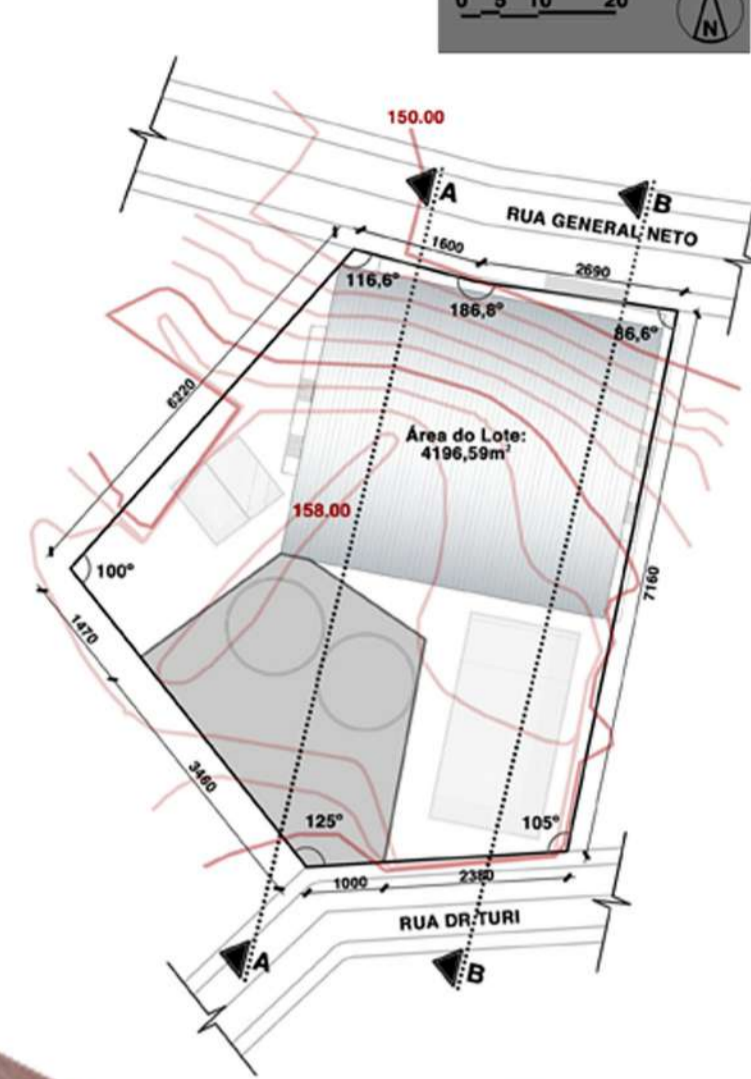


CORINTIANS ATLÉTICO CLUBE

RELAÇÃO DO LOTE COM O BAIRRO, CIDADE, ESTADO E PAÍS:



TERRENO EM PLANTA



LEGENDA
— CURVAS DE NÍVEL INTERMEDIÁRIAS
— CURVAS MESTRAS

PERFIL ALTIMÉTRICO DO TERRENO

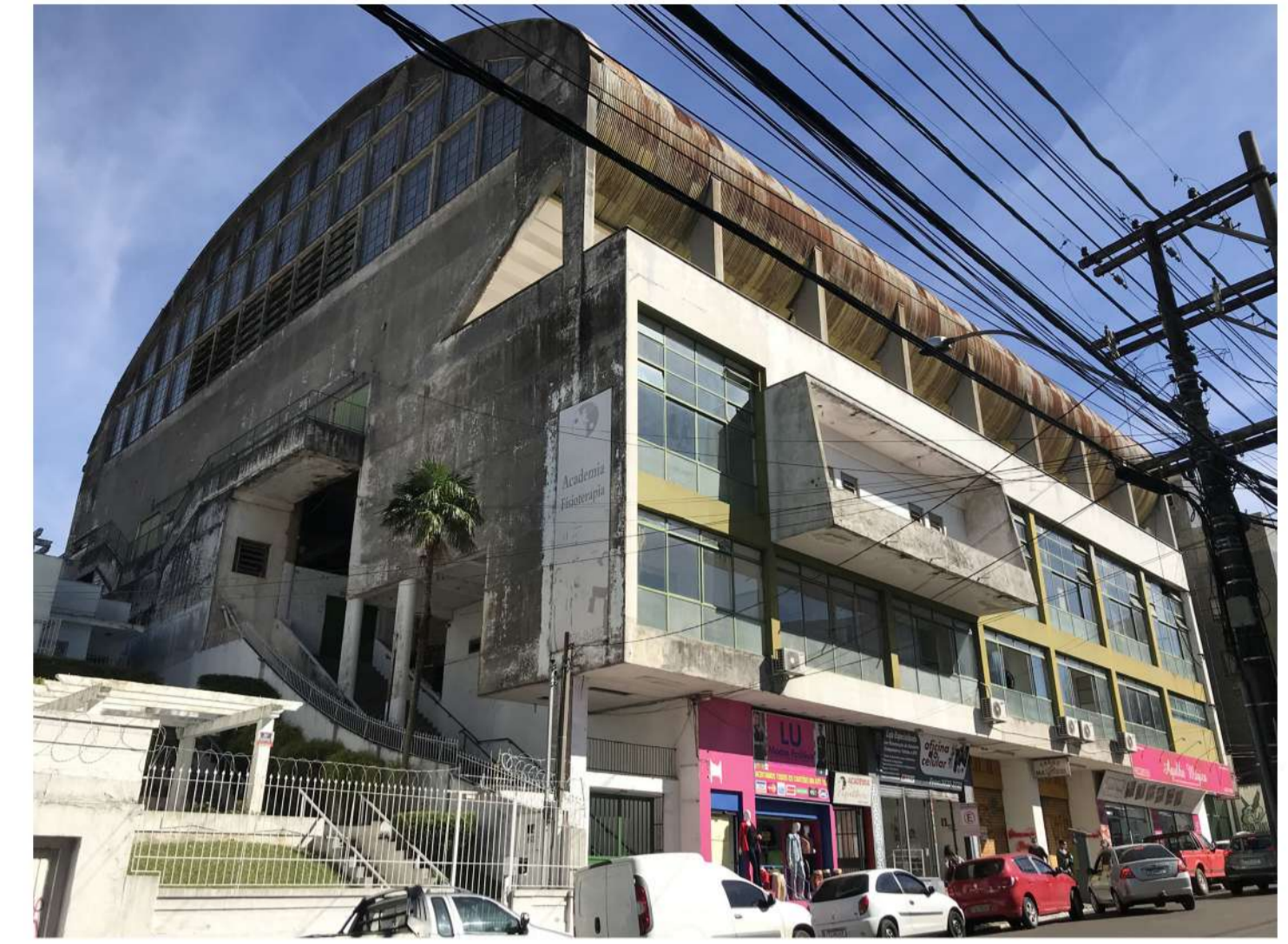
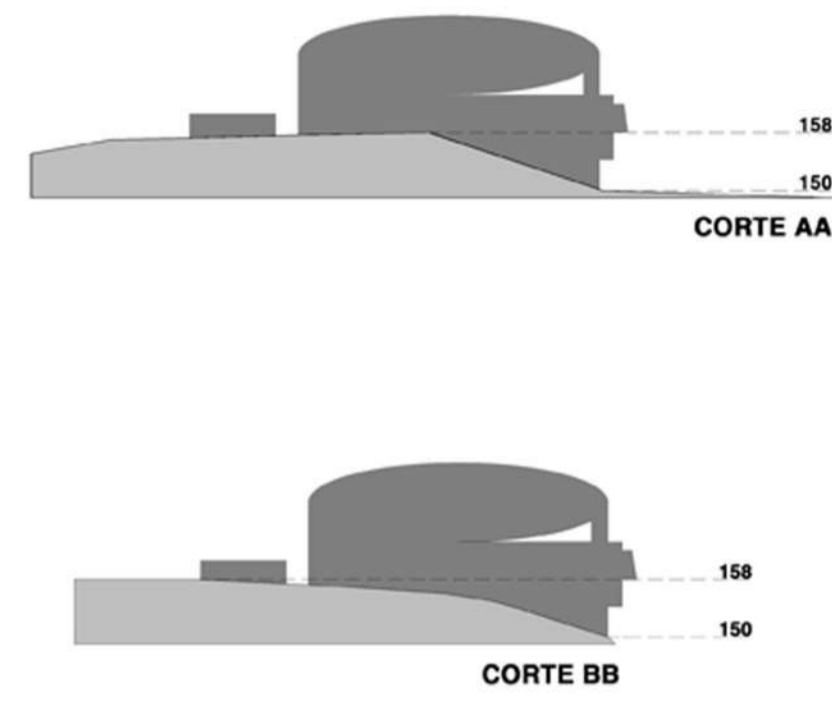


FOTO ATUAL DA EDIFICAÇÃO



IMAGEM DE SATÉLITE DO TERRENO

O QUE: Um centro de atividades, com foco em atividades esportivas.

POR QUE:

- Valorizar a preexistência;
- Usufruir da localização privilegiada do prédio;
- Conservar o uso principal da edificação e adaptá-la para demandas atuais;
- Um equipamento esportivo pode gerar um impacto muito positivo na sociedade;
- Trabalhar de forma sustentável com uma preexistência em contraste a construir uma nova edificação.

ONDE: Ginásio Saul José Machline. Rua General Neto, 121. Santa Maria, Rio Grande do Sul,



PRÊMIO IAB RS 2020
 JOSÉ ALBANO VOLKMER

1/4

INSTITUTO DE ARQUITETOS DO BRASIL - DEPARTAMENTO DO RIO GRANDE DO SUL