

CIDADE DE ITAARA

Desenvolvendo potenciais de uma centralidade

Características da cidade e localização do projeto

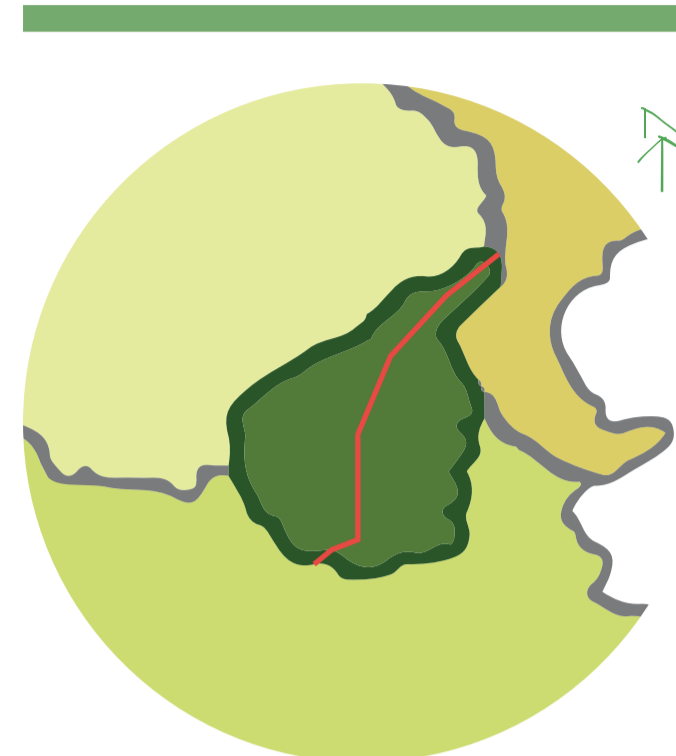
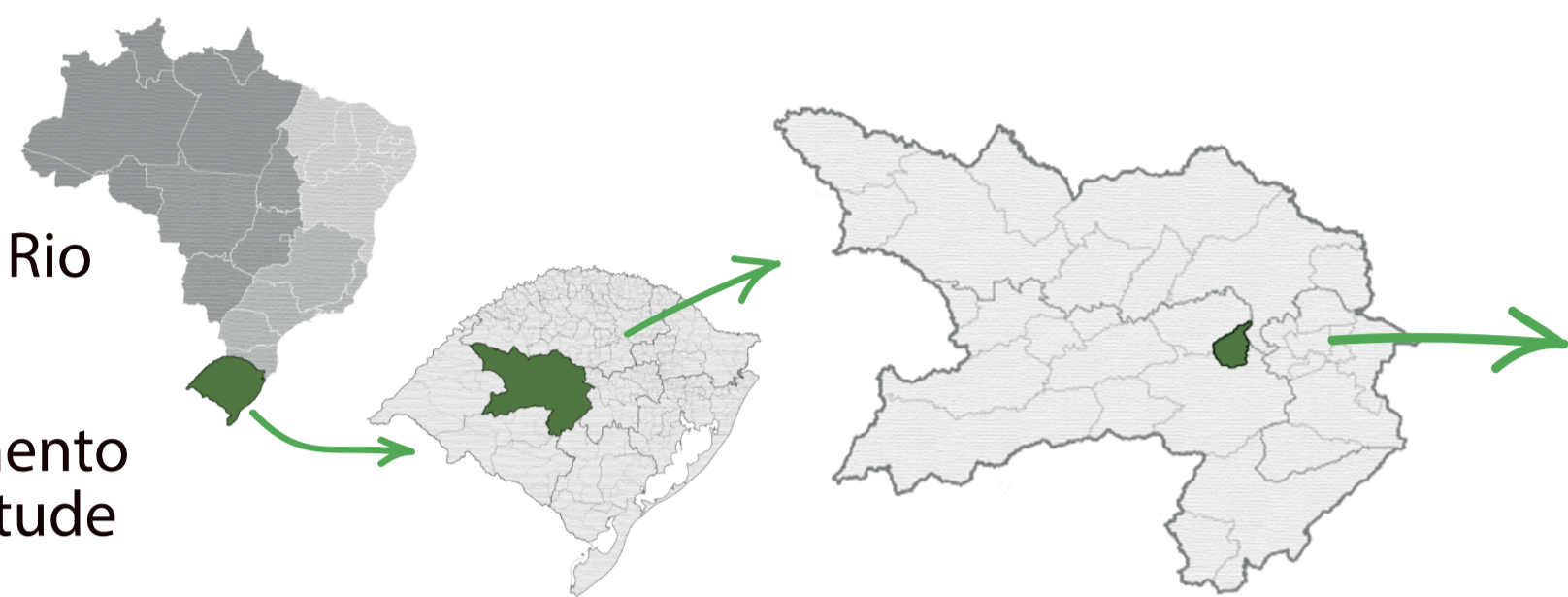
Do Tupi-Guarani

ITA+ARA

Pedra + Alta
ou Altar de Pedra

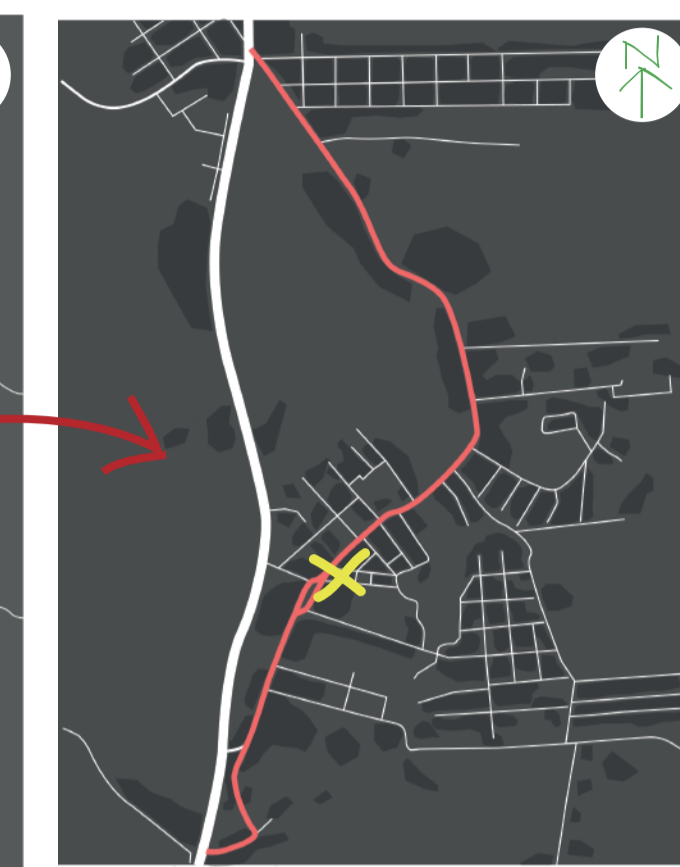
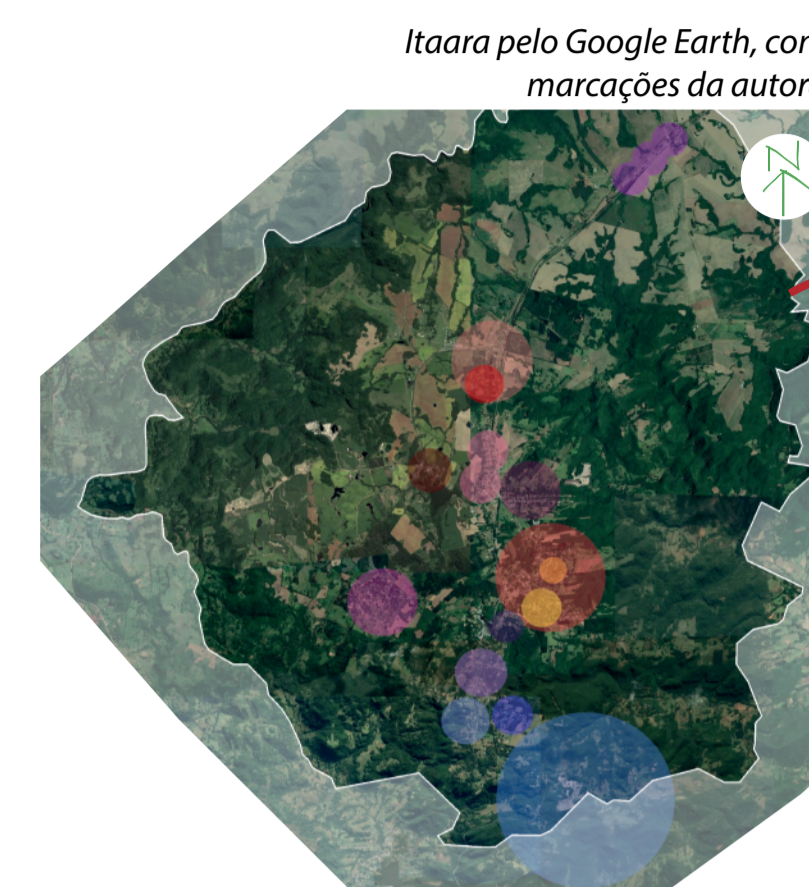
Localização

O município localiza-se no Rio Grande do Sul, na região centro-oeste do estado. Se encontra no prolongamento da Serra Geral e possui altitude média de 425m.



Área e Rodovia

Possui uma área total de 172,801km². A área do município é cortada ao meio por uma rodovia, a BR-158 (em vermelho).



Cidade de Itaara

Centralidade de Itaara

Avenida Guilherme Kurtz

População:

Censo de 2010:
5010 pessoas

Estimativa para 2020:
5537 pessoas

Metodologia

Definição da centralidade

Estudos da centralidade

Proposta de diretrizes

Projetos Pontuais

Toda a centralidade

Níveis de intervenção a partir de Setores

Diretrizes

Acupuntura Urbana

Projeto Detalhado

Escalas:

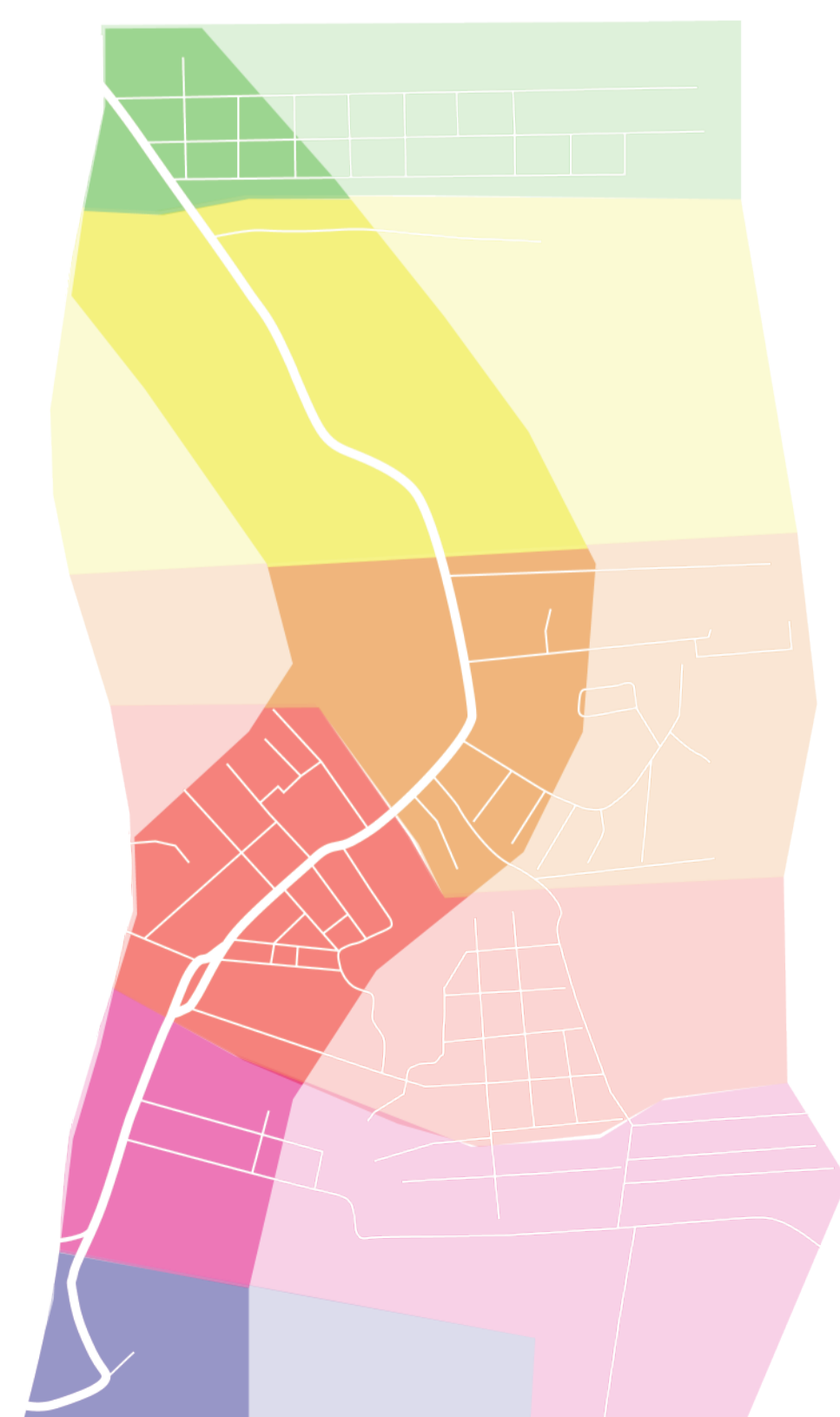
1/750

1/250

1/125

Composição do projeto

Para analisar detalhadamente a centralidade e delimitar o nível de detalhamento dos projetos, separamos a área em seis setores a partir das características locais, cada setor com uma cor e um nome, que é referente à sua cor, mas em tupi-guarani, assim como a cidade de Itaara. Esses são os setores e seus devidos níveis de detalhamentos:



01
SETOR OBY
Acupuntura Urbana

02
SETOR SAYJU
Diretrizes

03
SETOR NARA
Diretrizes

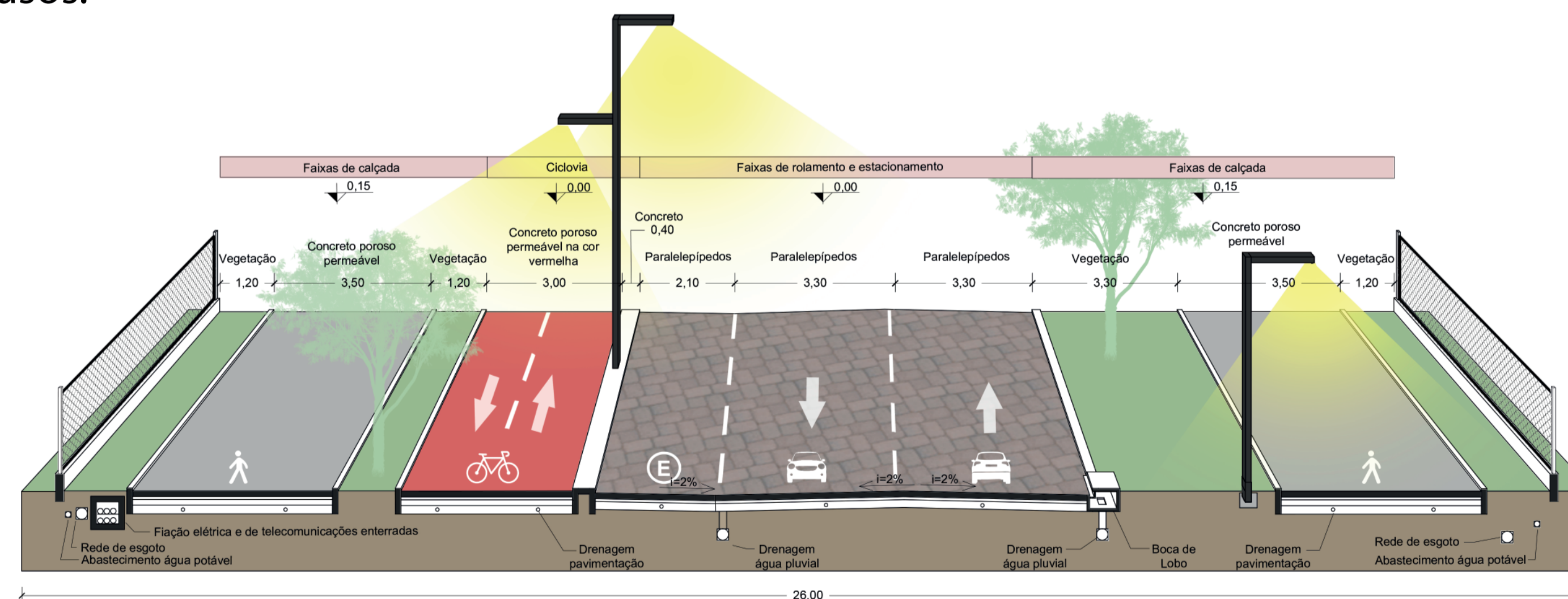
04
SETOR PYTA
Projeto Detalhado

05
SETOR URUCU
Diretrizes

06
SETOR JIÇARA
Acupuntura Urbana

Diretriz viária da Avenida

A Avenida existente atualmente possui muita variação de larguras, assim, decidimos uniformizar-la com 26m. Foram projetadas duas faixas de rolamento de 3,30m, espaços laterais à estas faixas, com estacionamentos ou alargamento de calçada, e duas faixas da ciclovia no lado esquerdo à pista. Os espaços de passeio possuem três faixas: a faixa de acesso, a faixa livre, acessível, e a faixa de serviços. A infraestrutura é subterrânea. Já no setor Jiçara, onde há uma diminuição do espaço útil da Avenida, modificamos um pouco o perfil viário para se adequar aos usos.



Perfil viário geral da Avenida Guilherme Kurtz
Escala 1/75

PRÊMIO IAB RS 2020
JOSE ALBANO VOLKMER

1/4