



DO AFETO À CURA

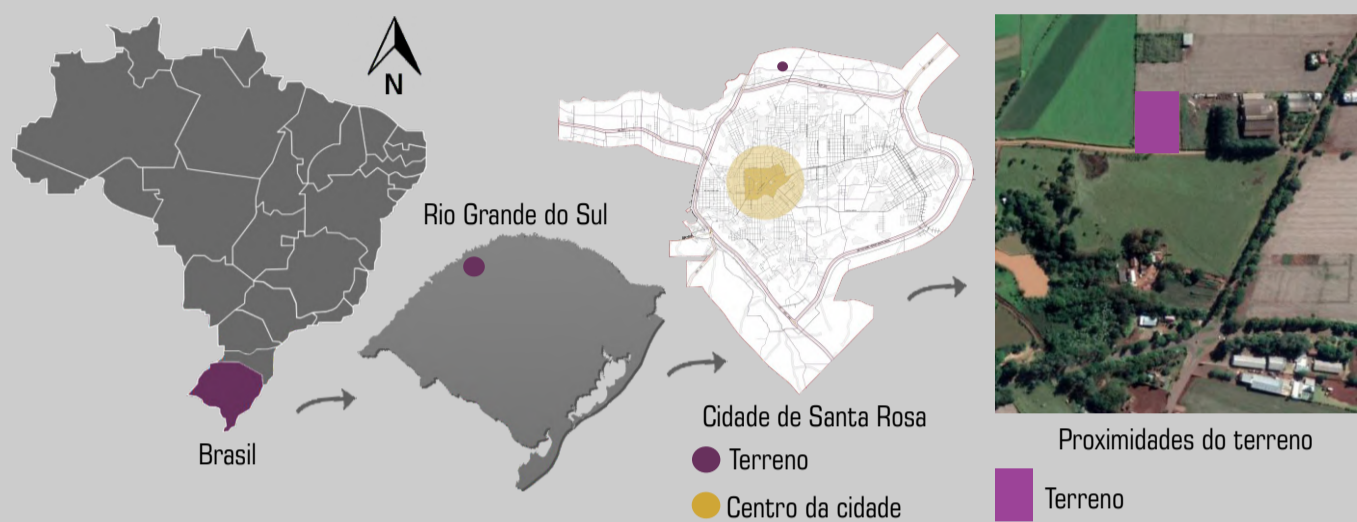
CENTRO DE REABILITAÇÃO ANIMAL PARA O MUNICÍPIO DE SANTA ROSA - RS

TEMÁTICA E PROPOSTA

A proposta é a criação de um Centro de Reabilitação Animal, para animais de pequeno porte (cães e gatos), na cidade de Santa Rosa - RS, onde os animais necessitados tenham um espaço para tratamento e possam ser reabilitados para futura adoção, além de clínica veterinária para público externo de baixa renda e espaço sensorial de tratamento em contato com animais selecionados, para pessoas em terapia, crianças, idosos e pessoas com deficiências. Além desse público, o projeto abrange também o voluntariado, profissionais da área e o público em geral que queira conhecer o local e/ou ser um adotante.



O local escolhido está localizado na Zona Urbana da cidade, porém em uma área residencial de baixa densidade, com algumas pequenas indústrias, causando baixo impacto de vizinhança, devido aos ruídos dos animais. O acesso é facilitado e pode ocorrer de duas vias que chegam até a Estrada Armino Krüger, onde se encontra o terreno, este, com 9.613m². Além disso, se situa perto da Casa de Passagem Animal Municipal, vindo a ser uma futura aliada nas atividades desenvolvidas.



JUSTIFICATIVA

Atualmente no município de Santa Rosa - RS, verifica-se o trabalho de ONGs na reabilitação e acolhimento de animais abandonados, porém, não possuem local físico para isso, o que limita o tratamento dos animais e ocasiona em altos gastos financeiros aos apoiadores. Ademais, a castração é fundamental para diminuir o número de animais nas ruas. O projeto de um Centro destinado aos mesmos, pode auxiliar no controle de doenças e tratamentos de animais de rua, com permanência apenas daqueles em recuperação ou casos em que não haja tutores, porém em número limitado e em tempo determinado.

Somando a isso, não existe na cidade ou região um espaço destinado a integração dos animais de pequeno porte com pessoas em terapia, nessa situação, os animais são utilizados por seus efeitos benéficos junto a pacientes que sofrem de moléstias físicas ou mentais, chamada Terapia Assistida por Animais (TAA).

CONCEITO

A proposta busca principalmente trazer a integração entre pessoas e animais baseando-se em ampliar as sensações e as relações entre eles e o ambiente construído, a fim de garantir o bem-estar dos animais, profissionais e público em geral, estimular as adoções, auxiliar na educação ambiental e dessa forma, diminuir os casos de abandono de animais.

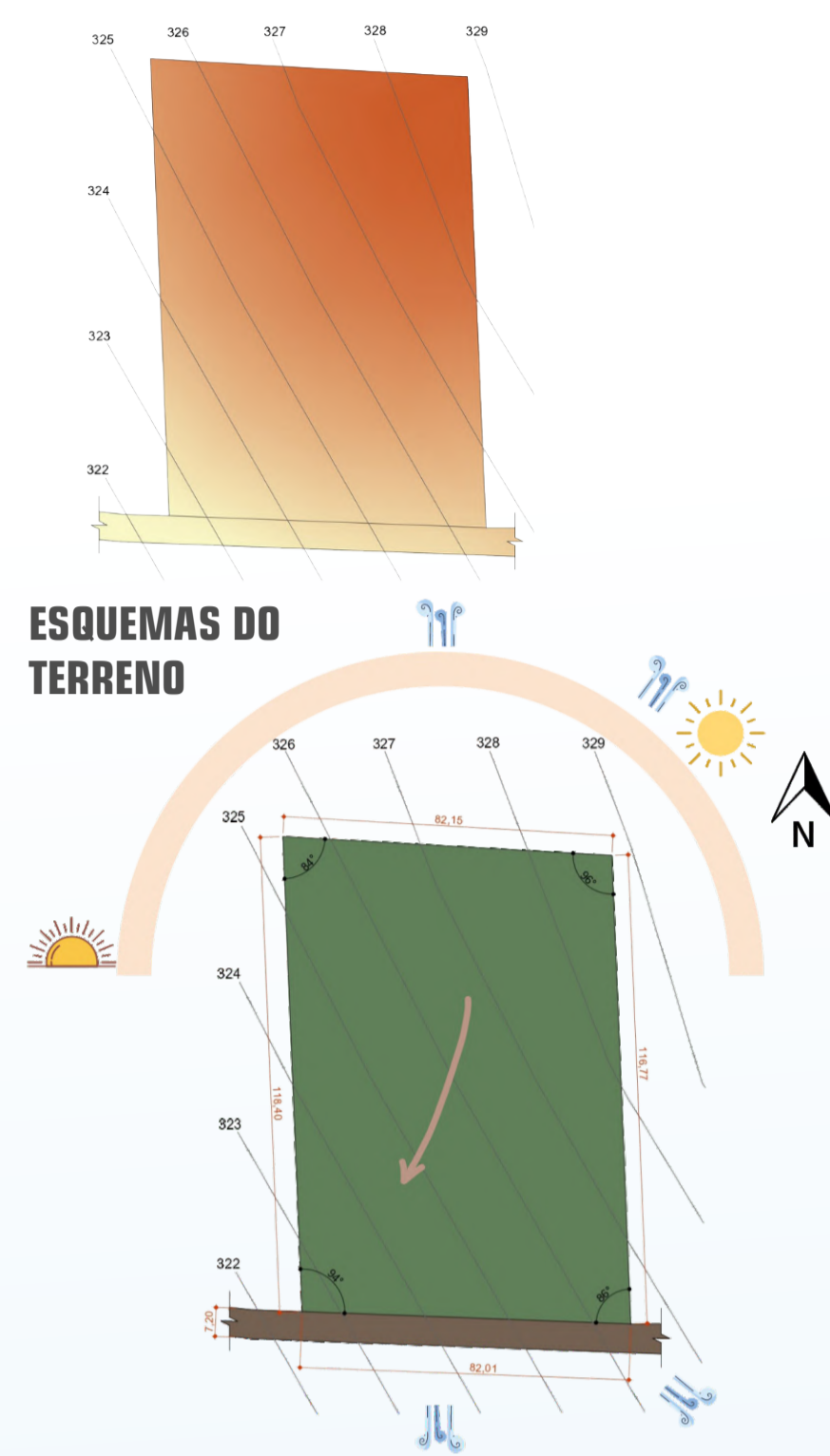
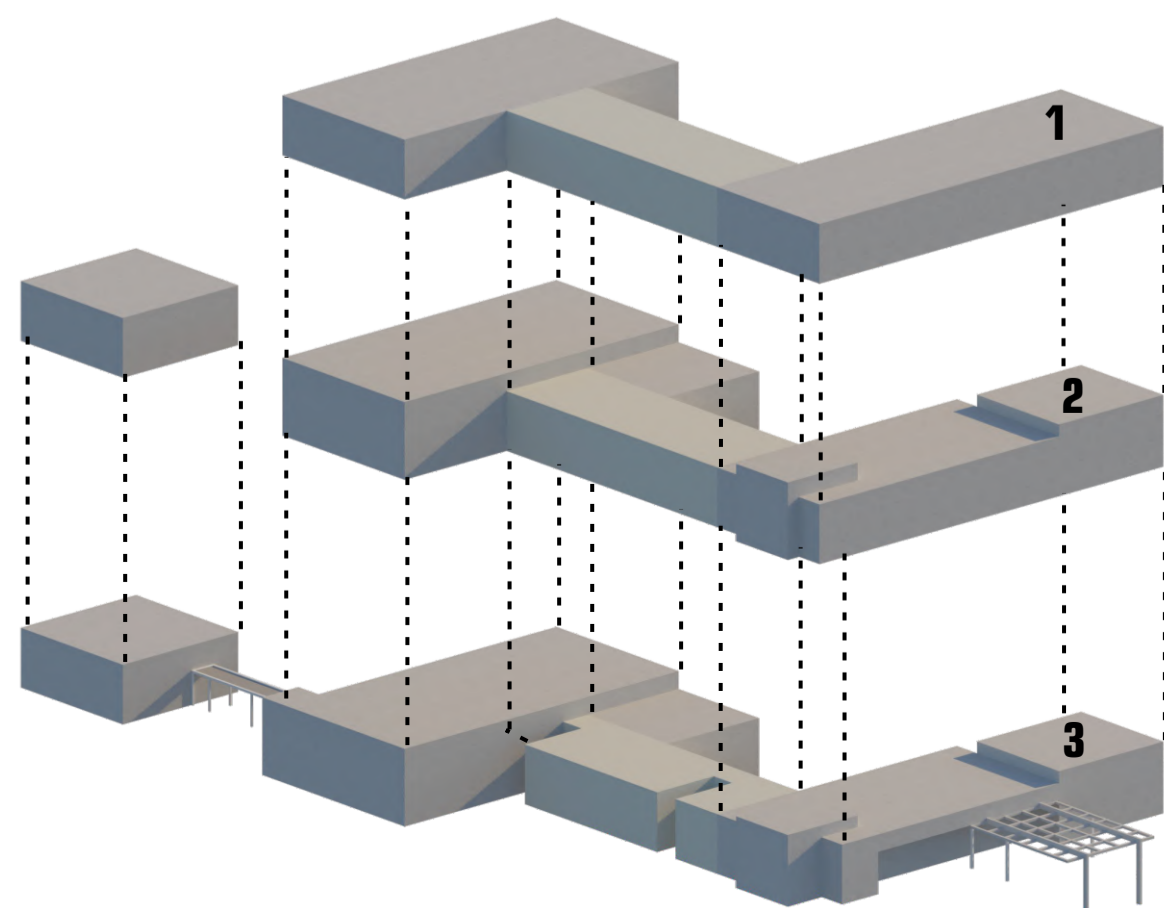
Para isso, propõe-se uma arquitetura com a integração entre ambientes, facilidade de acesso e permeabilidade visual, trabalhando com paisagismo e composições volumétricas e de revestimentos que evidenciam os acessos e diferentes setores.



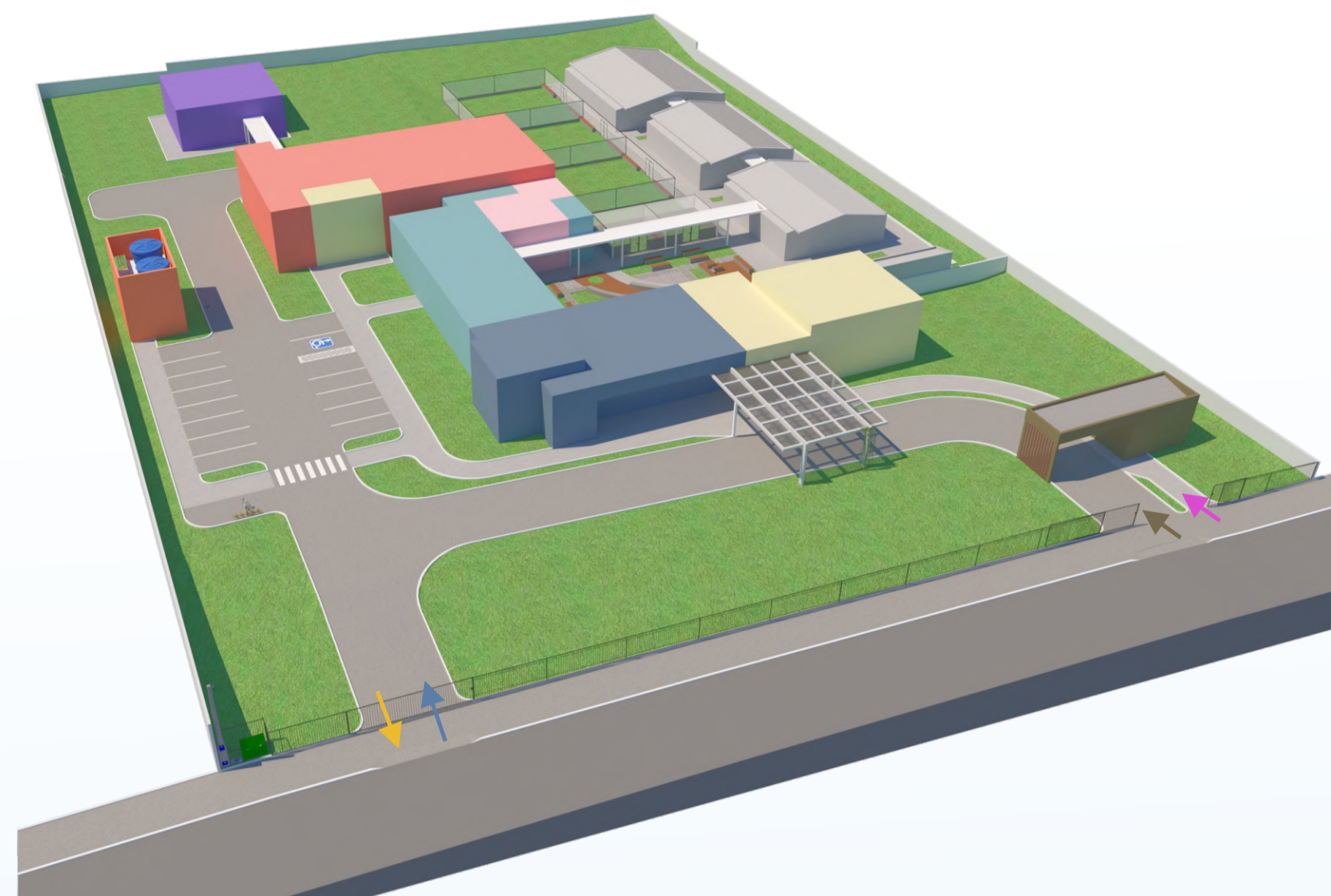
Essas relações entre pessoas/animais/arquitetura/ambiente podem contribuir na educação ambiental dos usuários, no aumento do número de adoções e a diminuição do número de animais nas ruas.

COMPOSIÇÃO FORMAL

- 1 - Forma pura e linear, de forma a organizar os setores.
- 2 - Diferenças de alturas a fim de marcar os acessos. Adição de um bloco independente para o alojamento de quarentena.
- 3 - Adição e subtração de elementos para forma final.



ZONEAMENTO



- ➡ Acesso pedestres
- ➡ Acesso veículos/bicicletas
- ➡ Saída veículos
- ➡ Acesso veículos de emergência (grande porte)

- Guarita
- Gerador/reservatórios
- Administrativo
- Atendimento ao público
- Serviços
- Clínico
- Alojamento permanente
- Alojamento de quarentena
- Alojamento temporário



PLANTA DE IMPLANTAÇÃO E COBERTURA ESC: 1/500

Aproveitamento da energia solar, podendo produzir energia de forma renovável.

ENERGIA FOTOVOLTAICA

REAPROVEITAMENTO DA ÁGUA

Captação e tratamento da água da chuva a ser utilizado para fins de limpeza dos boxes, limpeza em geral e irrigação do jardim.

SISTEMA DE TRATAMENTO DE ESGOTO (BIODIGESTOR)

Trata-se de um compartimento enterrado onde ocorre a decomposição da matéria orgânica, produzindo biogás e biofertilizante, possíveis de serem reaproveitados posteriormente.

VEGETAÇÃO

Vegetação como auxílio de proteção contra ruídos

JARDIM DE INTEGRAÇÃO

O jardim com espaço de integração entre pessoas e animais facilita a proximidade entre eles, contribuindo para a adesão da adoção e proporcionando um espaço aberto para a realização de terapias.

ESTRUTURA METÁLICA

Compõe o esqueleto da obra: pilares, vigas e estruturas do telhado. A escolha se dá por sua possível reutilização, racionalização e geração de menos resíduos.



PRÊMIO IAB RS 2020 JOSÉ ALBANO VOLKMER

1/4