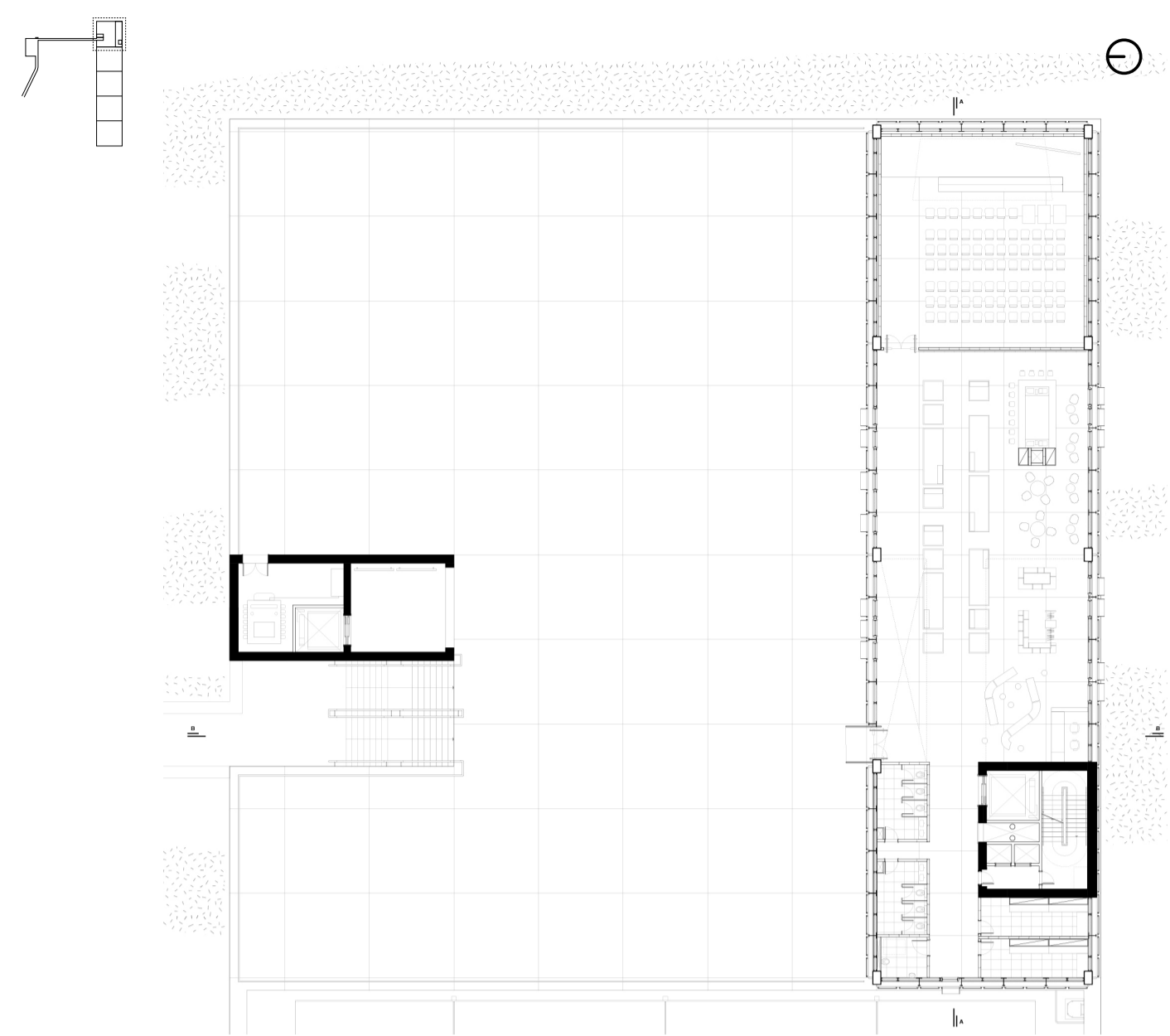
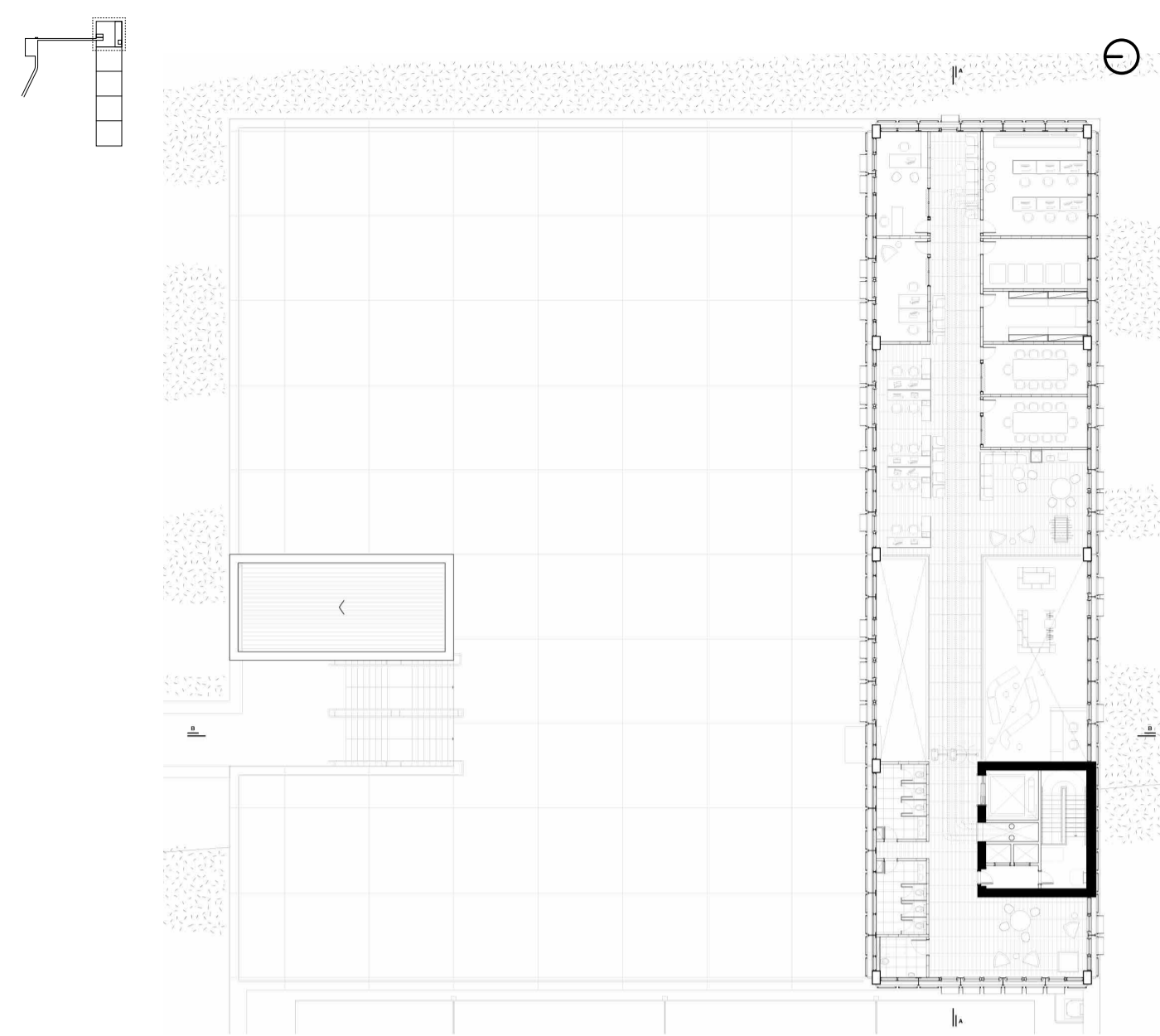


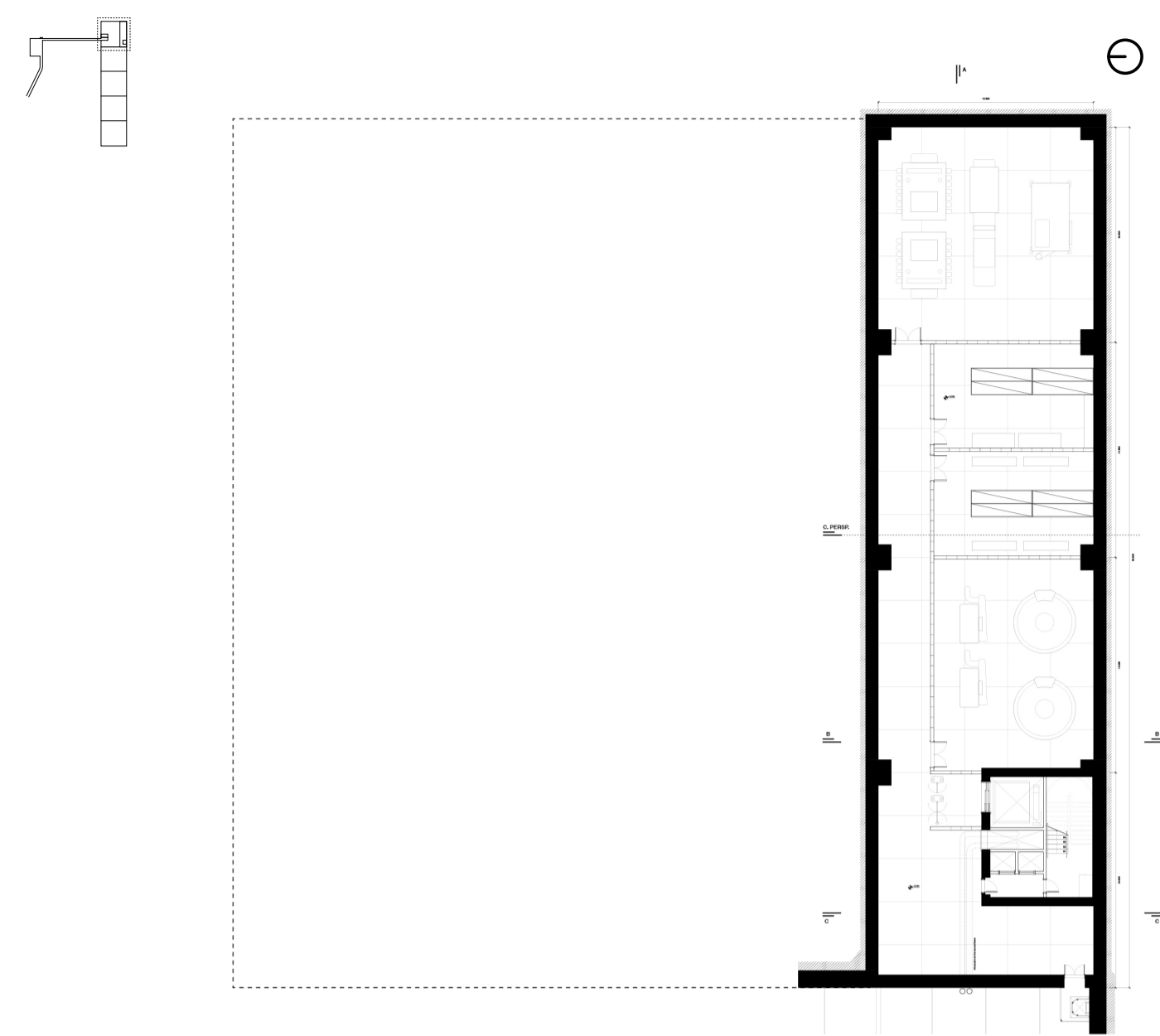
Planta Baixa Térreo



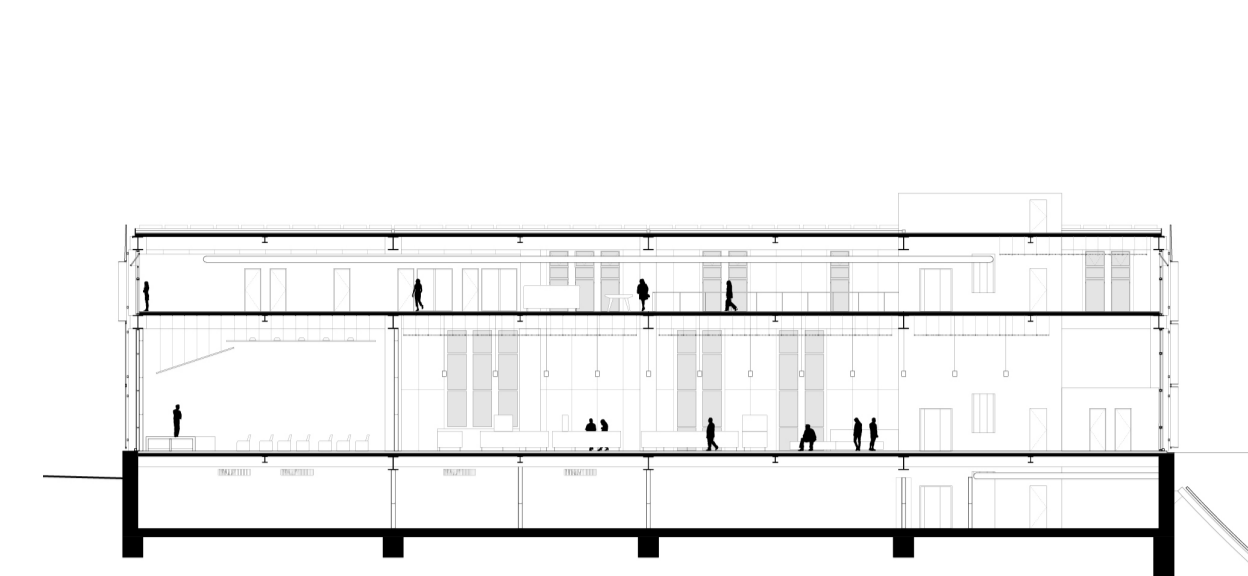
Planta Baixa Segundo Pavimento



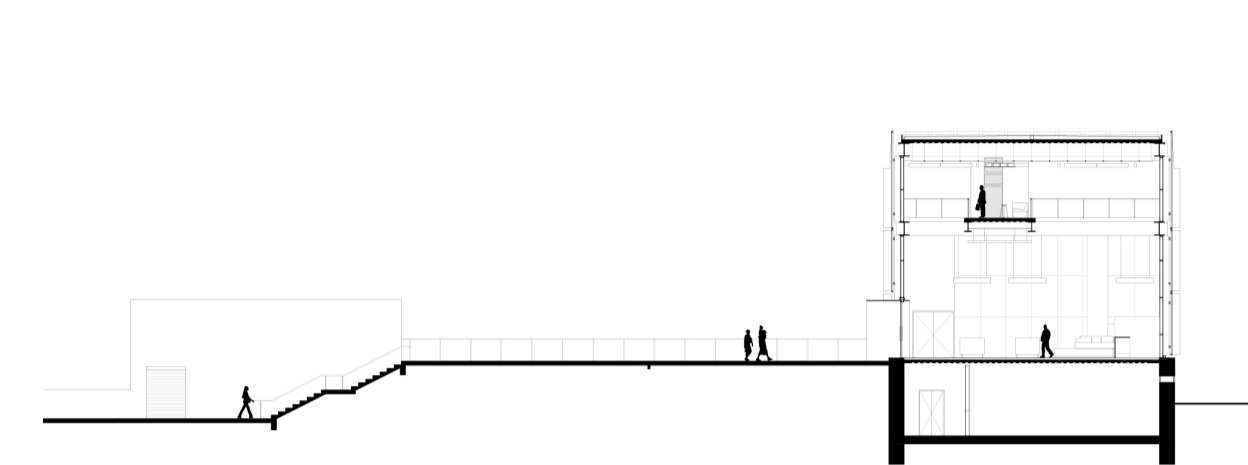
Planta Baixa Subsolo



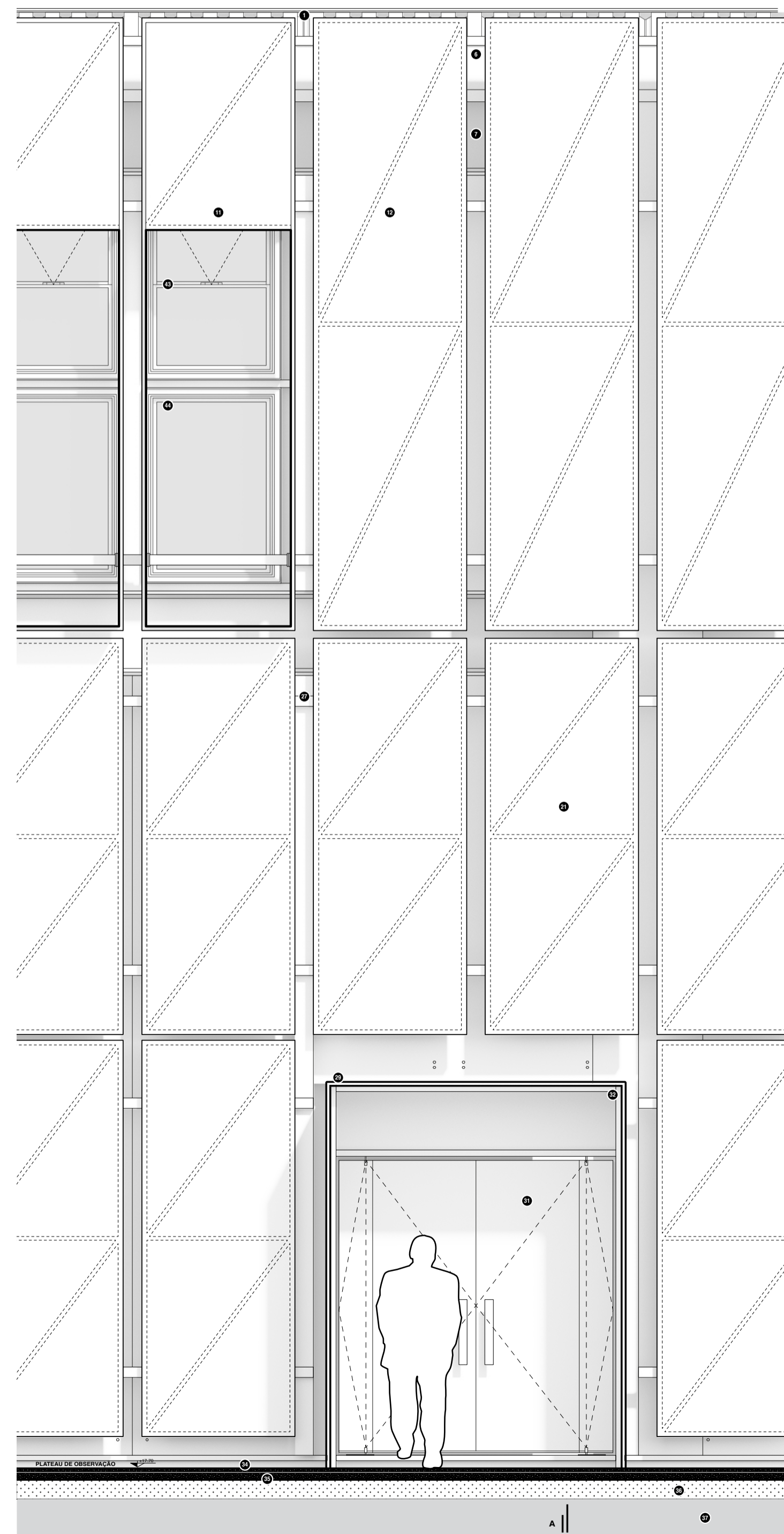
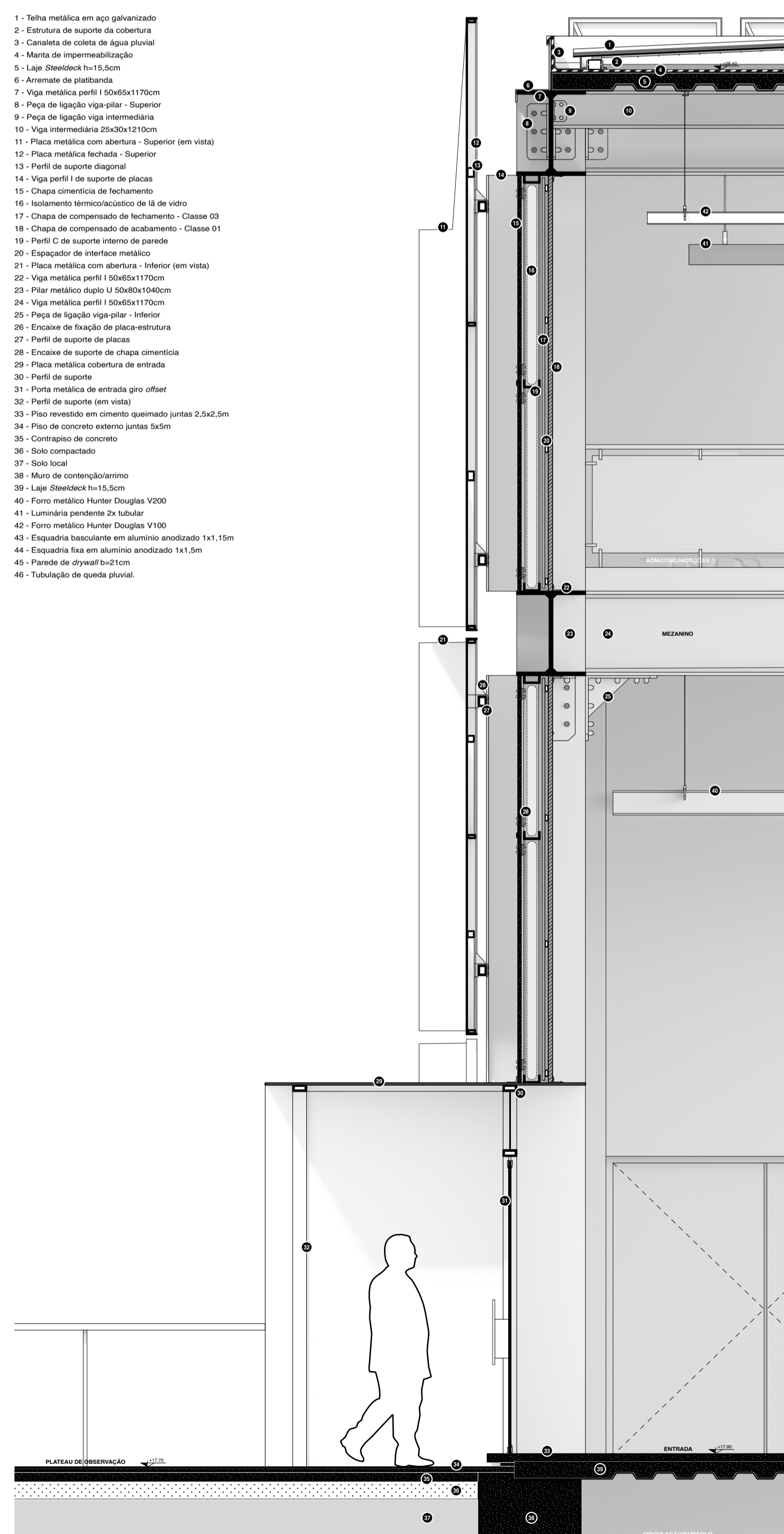
Corte AA



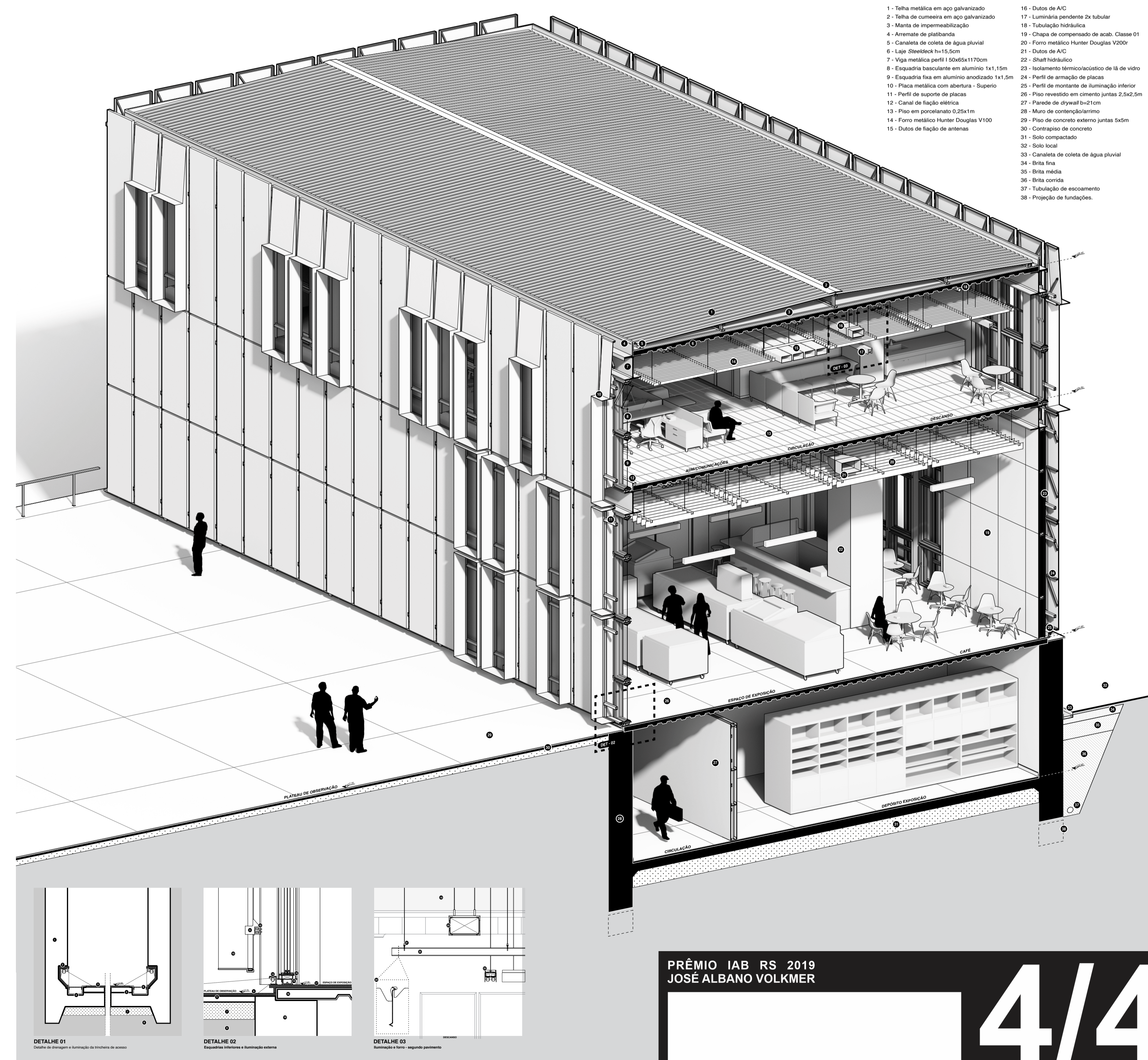
Corte BB



Corte de Pele



Corte de Perspectivado



- 1 - Telha metálica em aço galvanizado
- 2 - Estrutura de suporte da cobertura
- 3 - Canaleta de coleta de água pluvial
- 4 - Manta de impermeabilização
- 5 - Laje Steeldeck h=15,5cm
- 6 - Arremate de platibando
- 7 - Viga metálica perfil I 50x65x170cm
- 8 - Peça de ligação viga-pilar - Superior
- 9 - Peça de ligação viga-intermediária
- 10 - Viga intermediária 25x20x1210cm
- 11 - Placa metálica com abertura - Superior (em vista)
- 12 - Placa metálica fechada - Superior
- 13 - Perfil de suporte diagonal
- 14 - Viga perfil I de suporte de placas
- 15 - Chapa cônica de fechamento
- 16 - Isolamento térmico/acústico de lâ de vidro
- 17 - Chapa de compensado de fechamento - Classe 03
- 18 - Chapa de compensado de acabamento - Classe 01
- 19 - Perfil C de suporte interno da parede
- 20 - Espaçador de interface metálico
- 21 - Placa metálica com abertura - Interior (em vista)
- 22 - Viga metálica perfil I 50x65x170cm
- 23 - Pilar metálico duplo U 50x80x1040cm
- 24 - Viga metálica perfil I 50x65x170cm
- 25 - Peça de ligação viga-pilar - Inferior
- 26 - Encaixe de fixação de placa-estrutura
- 27 - Perfil de suporte de placas
- 28 - Encaixe de suporte de chapa cônica
- 29 - Placa metálica cobertura de entrada
- 30 - Perfil de suporte
- 31 - Porta metálica de entrada giro off-set
- 32 - Perfil de suporte (em vista)
- 33 - Piso revestido em cerâmico quadrado juntas 2,5x2,5m
- 34 - Piso de concreto externo juntas 5x5m
- 35 - Contrapiso de concreto
- 36 - Solo compactado
- 37 - Solo local
- 38 - Muro de contenção/arimão
- 39 - Laje Steeldeck h=15,5cm
- 40 - Forro metálico Hunter Douglas V200
- 41 - Luminária pendente 2x tubular
- 42 - Forro metálico Hunter Douglas V100
- 43 - Esquadria basculante em alumínio anodizado 1x1,15m
- 44 - Esquadria fixa em alumínio anodizado 1x1,5m
- 45 - Parede de drywall b=21cm
- 46 - Tubulação de queda pluvial

- 15 - Dutos de A/C
- 17 - Luminária pendente 2x tubular
- 18 - Tubulação hidráulica
- 19 - Chapa de compensado de acab. Classe 01
- 20 - Forro metálico Hunter Douglas V200
- 21 - Dutos de A/C
- 22 - Shaft hidráulico
- 23 - Isolamento termoisolante de lâ de vidro
- 24 - Perfil de armação de placas
- 25 - Perfil de montante de iluminação interior
- 26 - Piso revestido em concreto juntas 2,5x2,5m
- 27 - Parede de drywall b=21cm
- 28 - Muro de contenção/arimão
- 29 - Piso de concreto externo juntas 5x5m
- 30 - Contrapiso de concreto
- 31 - Solo compactado
- 32 - Solo local
- 33 - Canaleta de coleta de água pluvial
- 34 - Brita fina
- 35 - Brita média
- 36 - Brita corrida
- 37 - Tubulação de escoamento
- 38 - Projeção de fundações