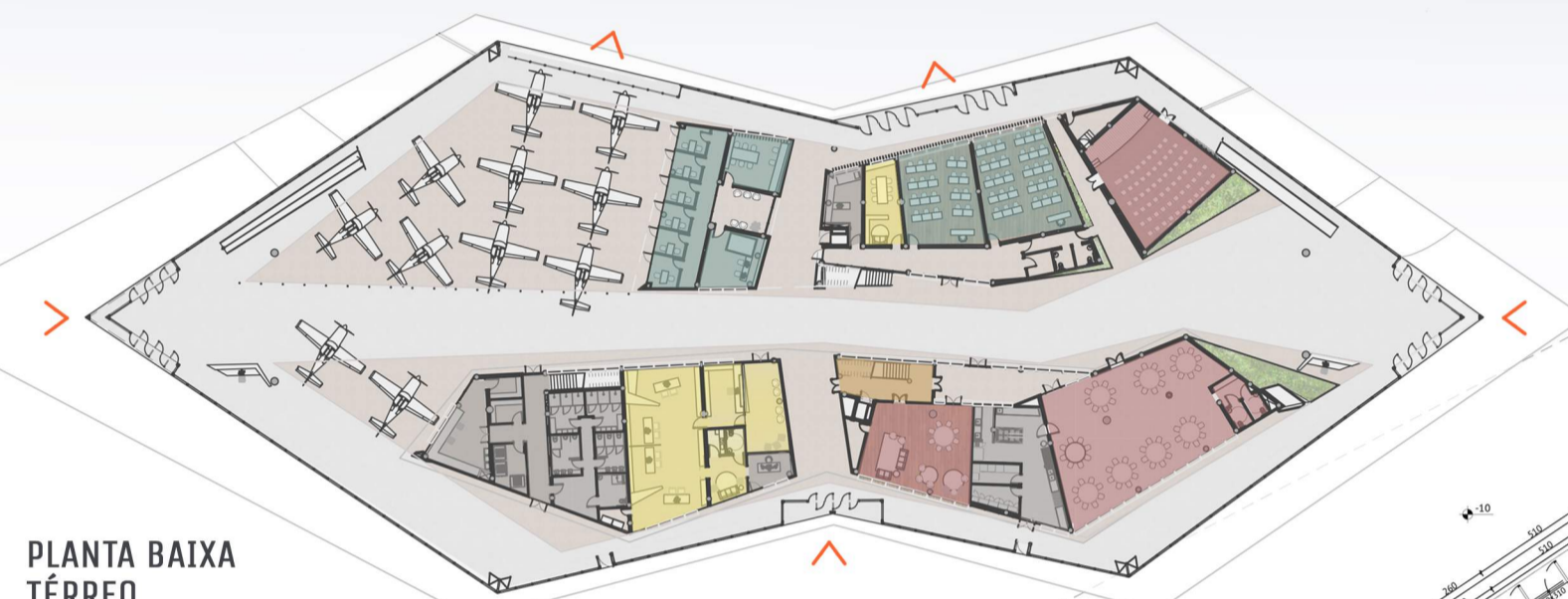
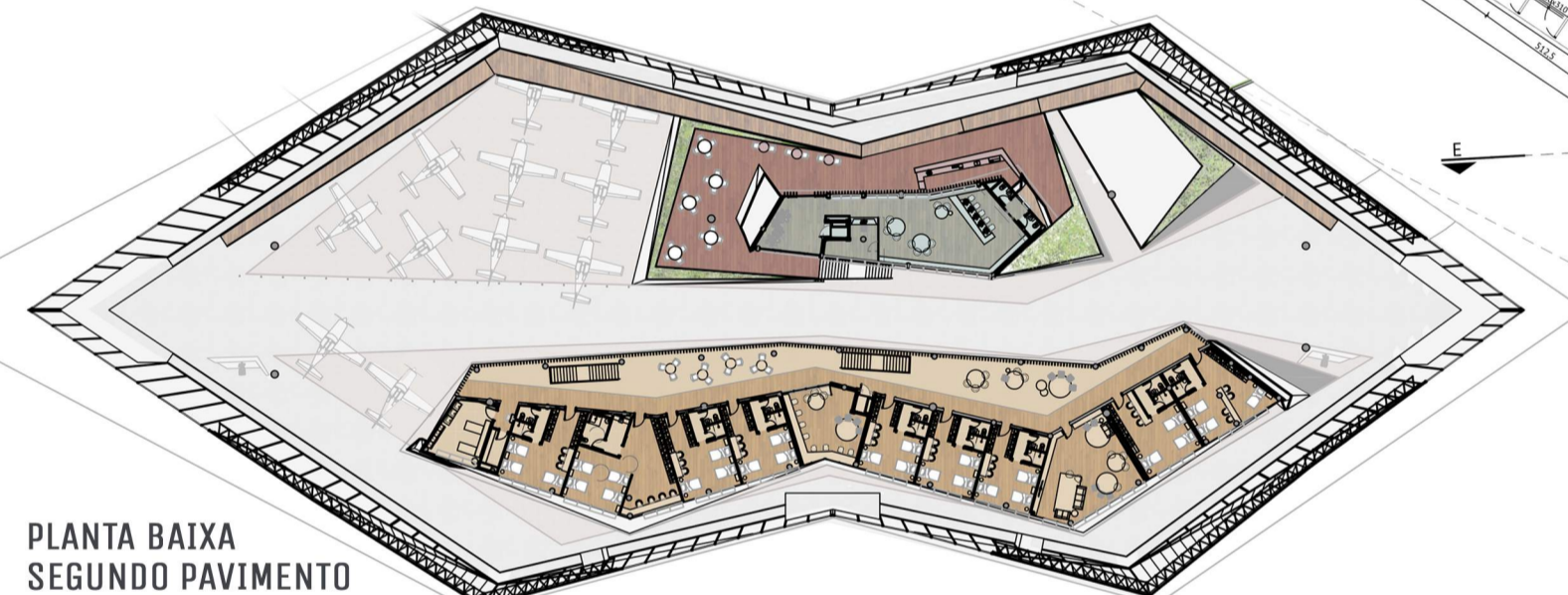




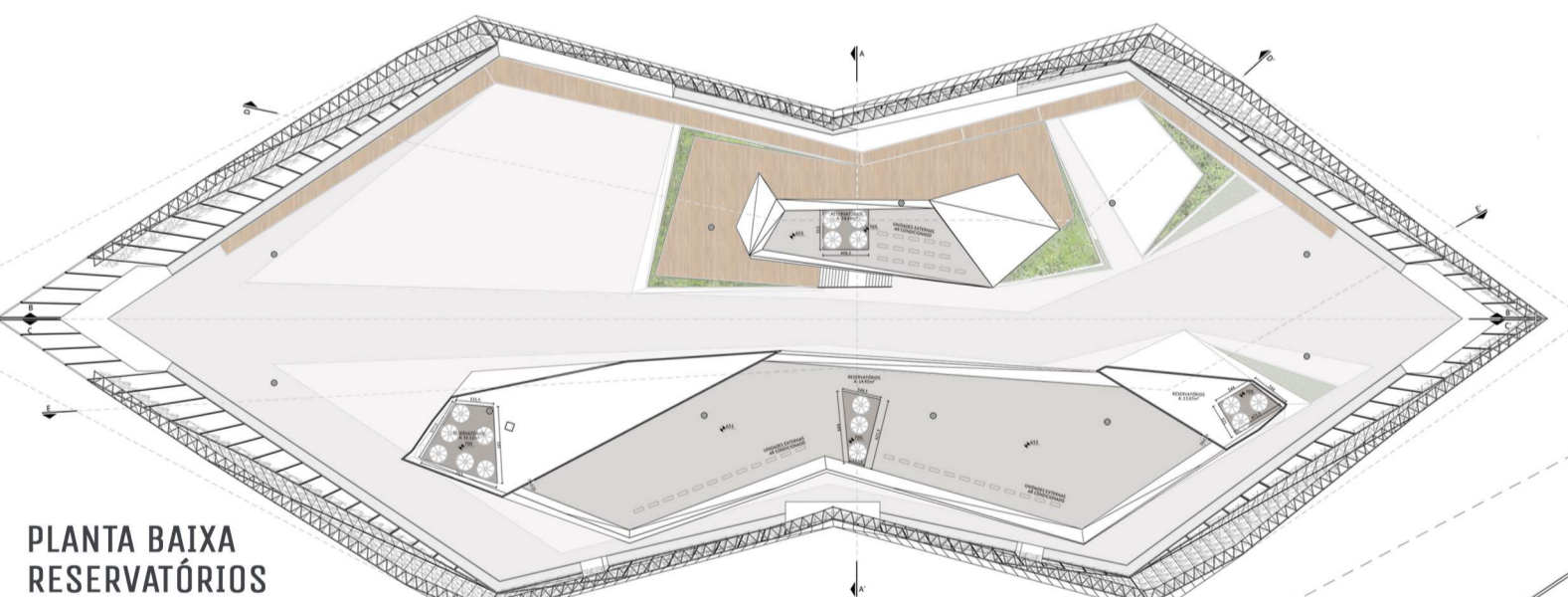
## SETORIZAÇÃO



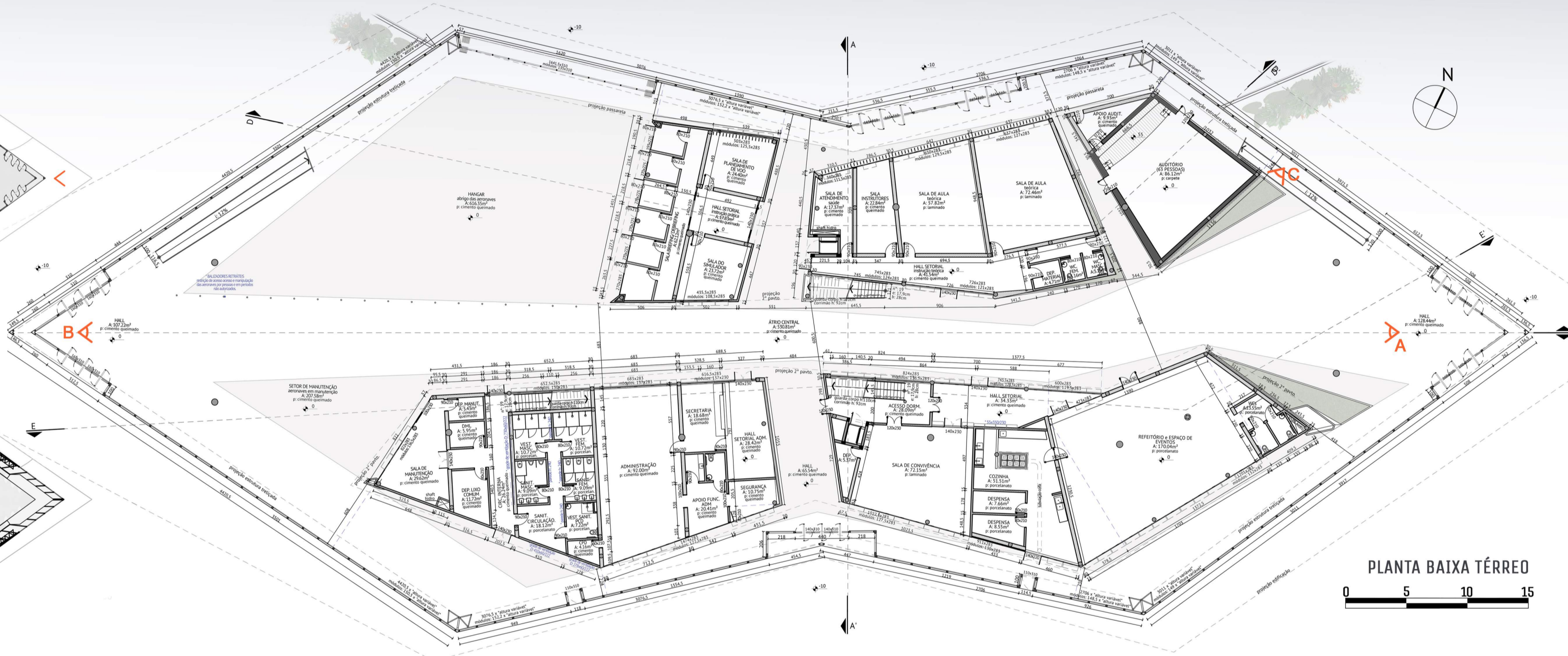
PLANTA BAIXA  
TÉRREO  
0 5 10 15



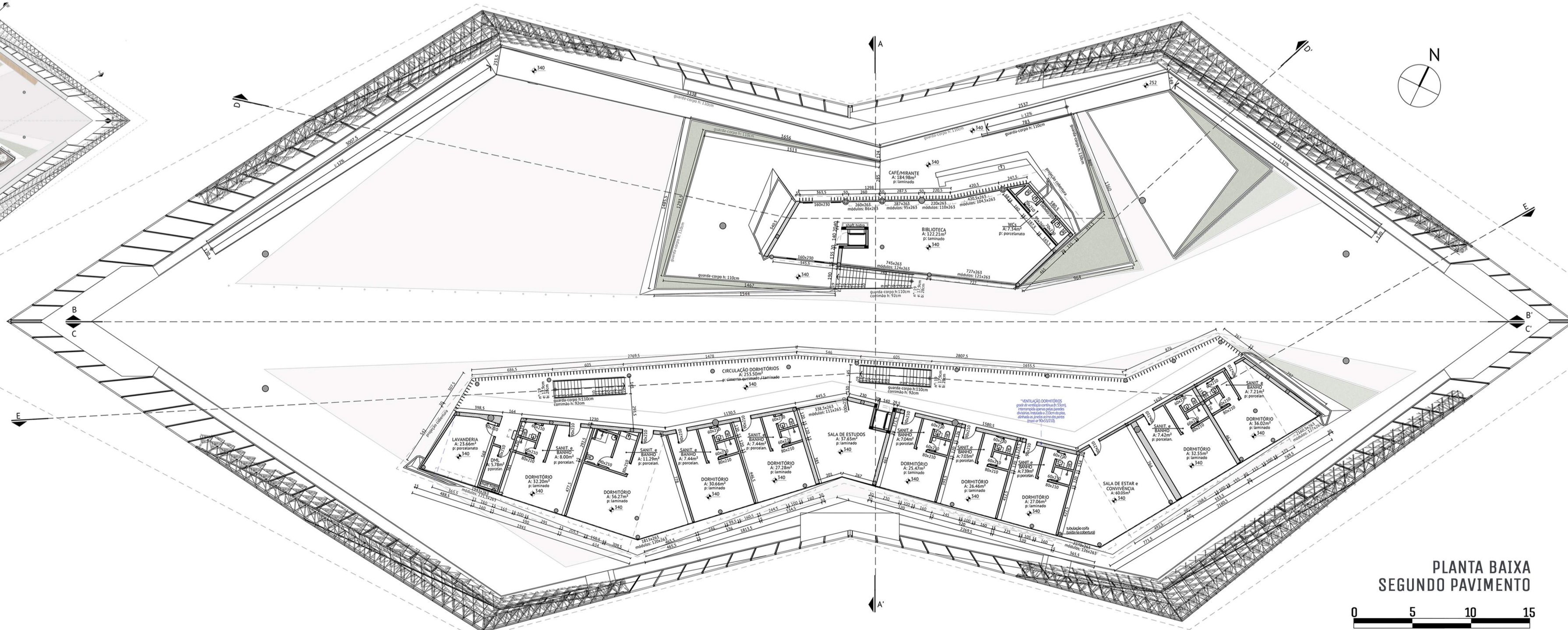
PLANTA BAIXA  
SEGUNDO PAVIMENTO  
0 5 10 15



PLANTA BAIXA  
RESERVATÓRIOS  
0 5 10 15



PLANTA BAIXA TÉRREO  
0 5 10 15



PLANTA BAIXA  
SEGUNDO PAVIMENTO  
0 5 10 15

- ÍNTIMO**  
Comprende as áreas de uso exclusivo dos alunos e instrutores que estão instalados nos alojamentos do Centro, como dormitórios, e espaços de estar e estudos específicos.
- SOCIAL**  
Integra os ambientes que tem a possibilidade de receber além dos usuários do centro, os associados ao Aeroclub, e em momentos mais específicos, como eventos, público externo.
- PEDAGÓGICO E ADMINISTRATIVO**  
Comprende os espaços de uso mais restrito dos instrutores, coordenadores dos cursos e das salas de administração do Centro.
- ENSINO**  
Envolve os ambientes voltados exclusivamente ao ensino, ou de apoio a ele, como as salas de aula, simulador, planejamento de voo, briefing e debriefing, entre outras.
- SERVIÇO**  
Engloba todas as áreas de envolvem serviços de apoio ao funcionamento das atividades do centro, como segurança, atendimento (saúde), manutenção, entre outros.

estrutura .  
envoltório externo  
ESTRUTURA  
TRELIÇADA  
ESPACIAL

PIRÂMIDE INVERTIDA  
elemento de conexão  
da estrutura treliçada  
com os pilares

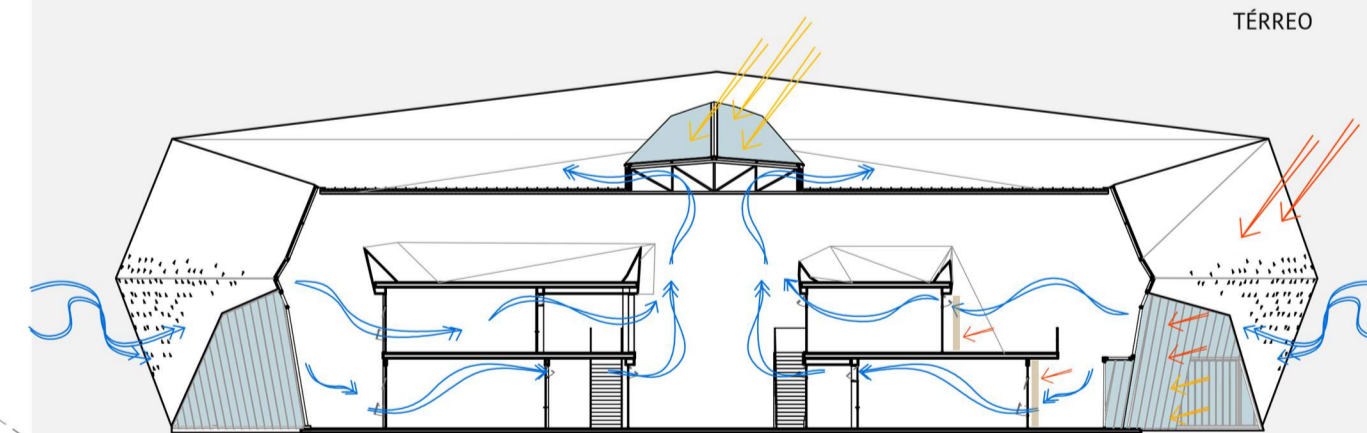
estrutura .  
envoltório externo  
PILARES DE  
CONCRETO  
apoio e ancoragem  
da estrutura  
treliçada

estrutura . interna  
LAJE PROTENDIDA

estrutura . interna  
PILARES DE  
CONCRETO

FUNDAÇÃO .  
PILARES  
fundação tipo  
estaca

FUNDAÇÃO .  
ESTRUTURA  
TRELIÇADA ESPACIAL  
fundação mista . sapata  
corrida firmada por  
estacas intercaladas.



**VENTILAÇÃO NATURAL** . Através de perfurações nas laterais do envoltório da edificação, o ar entra e por efeito chaminé, sobe e sai pelo lanternim que atravessa o eixo da edificação.

**LUZ NATURAL** . Visando o aproveitamento da luz natural, além das faixas de faces envidraçadas nas laterais, aproveita-se o lanternim para a iluminação do eixo central da edificação, através do uso de uma cobertura translúcida;

**PROTEÇÃO DA INSOLAÇÃO DIRETA** . Para a proteção da insolação direta em áreas de maior permanência, além de tirar partido das dobras do envoltório que funcionam de modo semelhante a um brise horizontal - a norte -, foram implementados brises verticais juntos aos espaços que ainda receberiam incidência a oeste.

PRÊMIO IAB RS 2019  
JOSÉ ALBANO VOLKMER

# 4/4