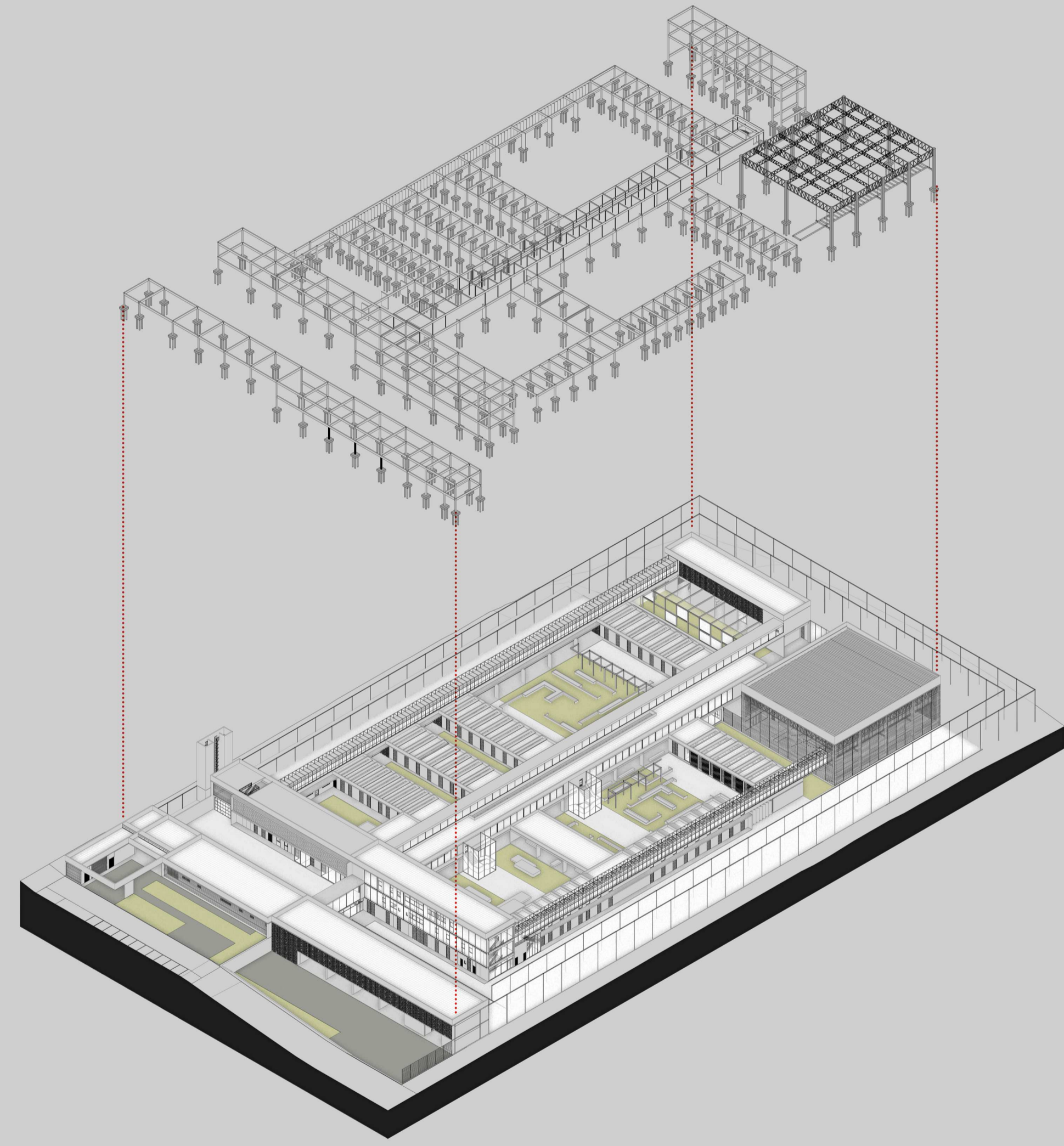


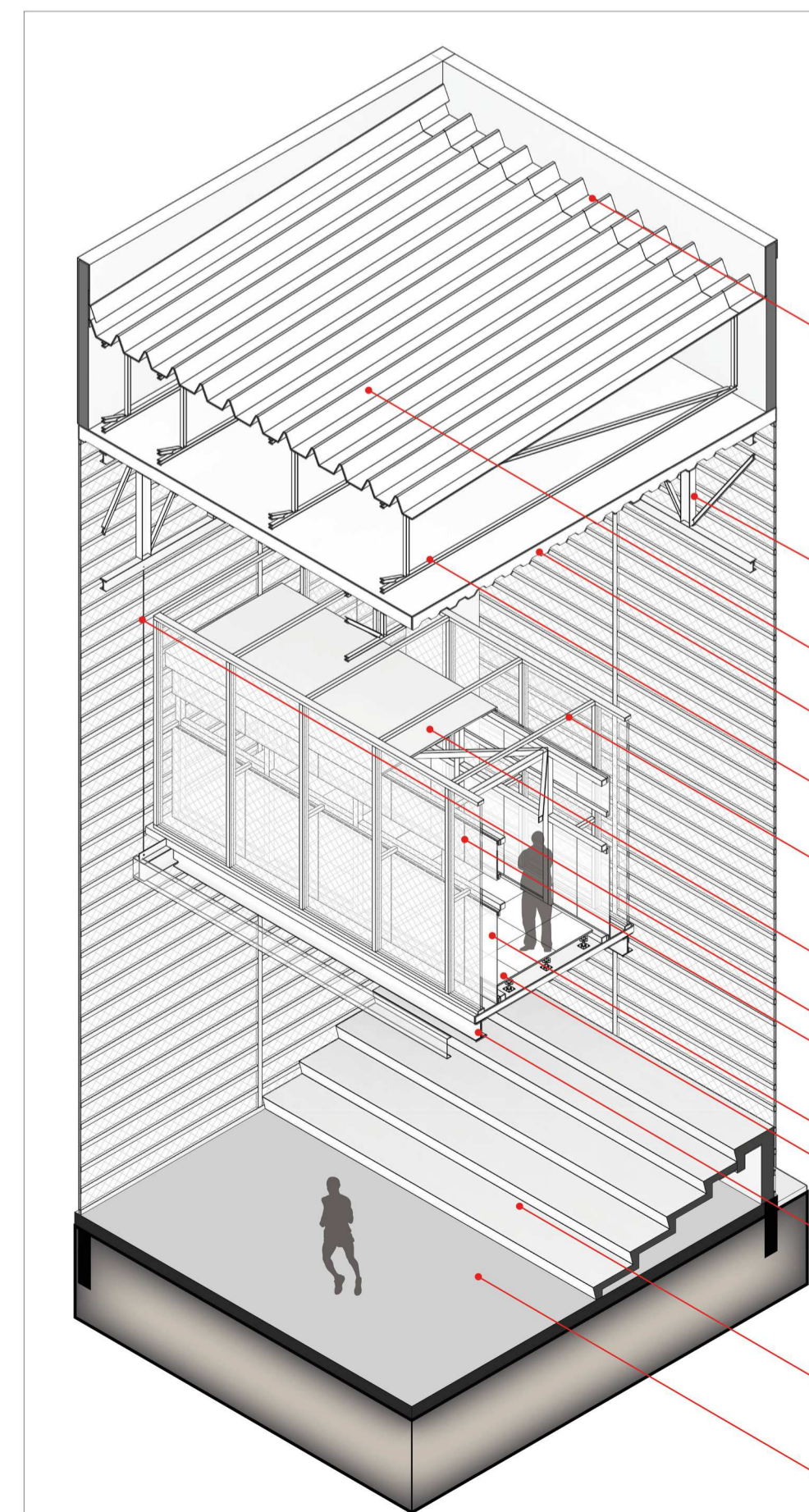
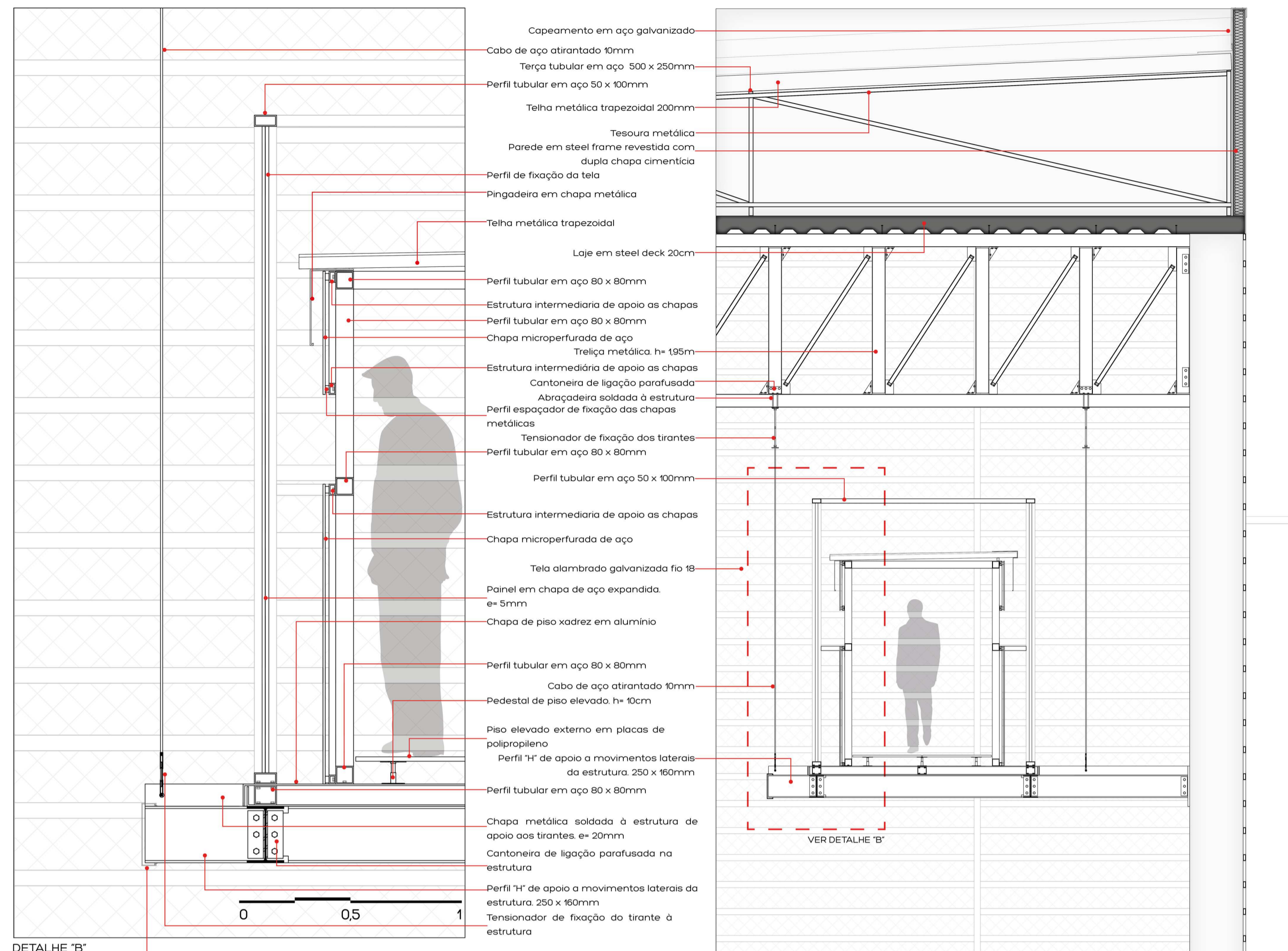
O SISTEMA ESTRUTURAL

Todo o complexo foi modulado a partir de distâncias de 1,20m x 1,20m. A partir disso, os módulos pré moldados de fachada e laje acomodam-se na estrutura de vigas e pilares. A junção dessa pele de concreto ao esqueleto da edificação acontece através de elementos metálicos fixados à estrutura com chumbadores mecânicos e químicos. Os pilares tem seção transversal de 30 x 30 cm e as vigas de 20 x 50 cm. Os módulos de abertura substituem na integralidade um módulo de concreto, eliminando assim a necessidade de recortes em painéis. No espaço esportivo acontece a utilização de estrutura metálica devido aos vãos necessários para abrigar uma quadra de esportes e vestiários. No entanto, este espaço também foi pensado de acordo com a modulação geral de 1,20m x 1,20m. Neste local os pilares são pré

moldados de 60 x 60 cm e suportam as cargas provenientes da cobertura. Em todos os setores do complexo, as lajes são formadas por peças de concreto maciço com 1,20 de largura, exceto no setor esportivo, que conta com steel deck. Como a recomendação para projetos de casas de detenção deve prever o aumento de sua capacidade, a ampliação pode ocorrer preenchendo os espaços de banho de sol do nível 0,0 com novos conjuntos de celas de acordo com a sequência já implementada no projeto, onde há um bloco de celas e um espaço equivalente de iluminação e ventilação natural. Cada unidade de cela possui as medidas de de 3 x 6 módulos com capacidade para 4 detentos. Internamente essa capacidade pode passar para 8 se forem suprimidos os espaços de refeições e substituídos por camas.



DETALHE PASSARELA DE VIGILÂNCIA



ISOMÉTRICA SETOR ESTRUTURAL

