

CONSELHO TUTELAR MANTIDO NO LOCAL

ÁRVORE EXISTENTE A SER MANTIDA

GIRATÓRIA DE TRILHO EXISTENTE TRANSFORMADA EM BANCO

DET. 04

PLAYGROUND EM PISO DE BORRACHA RECICLADA

DET. 02

PRÉSIDIO TRANSFORMADO EM CENTRO DE APOIO AO ESPORTE E RECREAÇÃO

CENTRO COMERCIAL REALOCADO

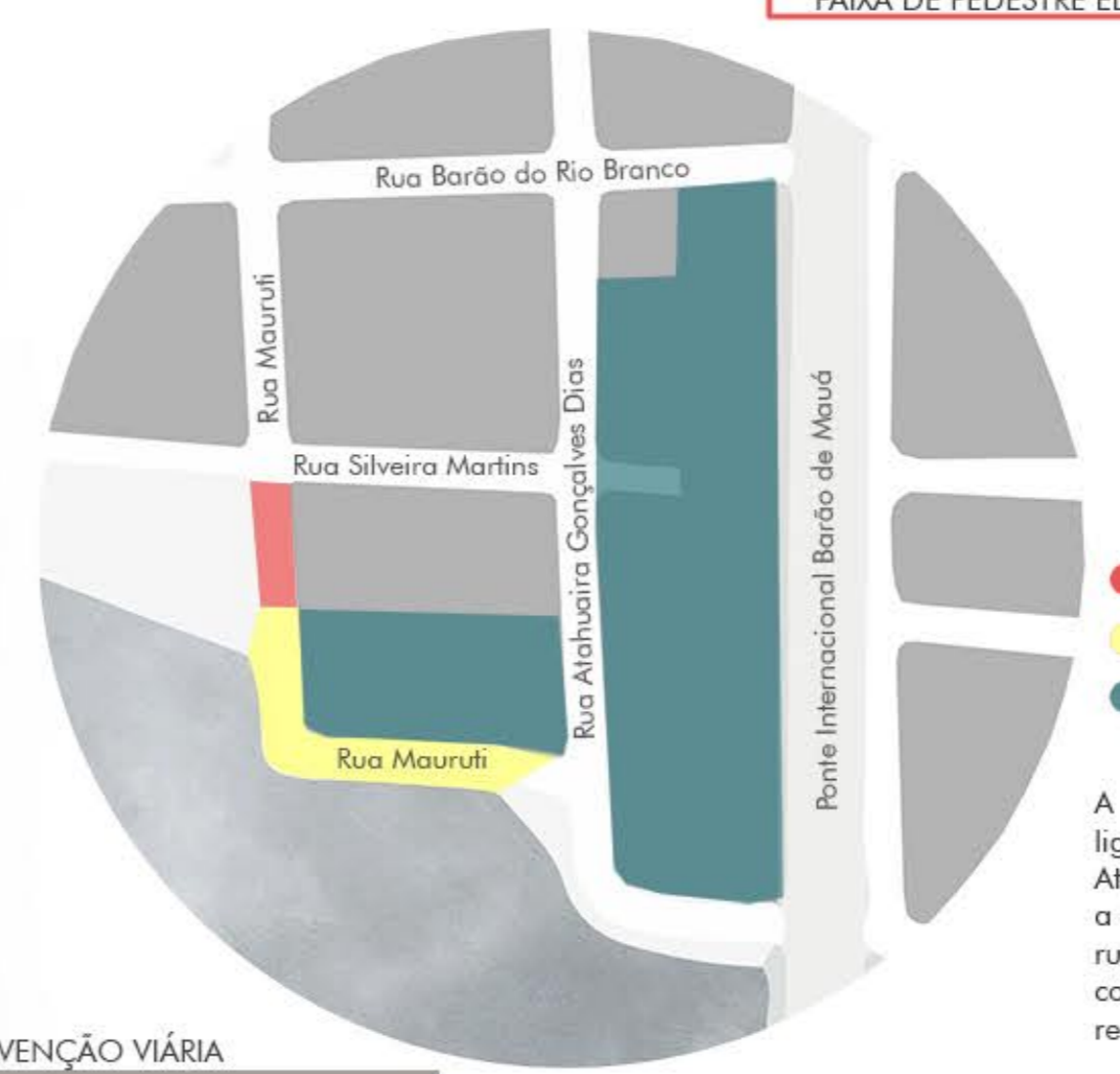
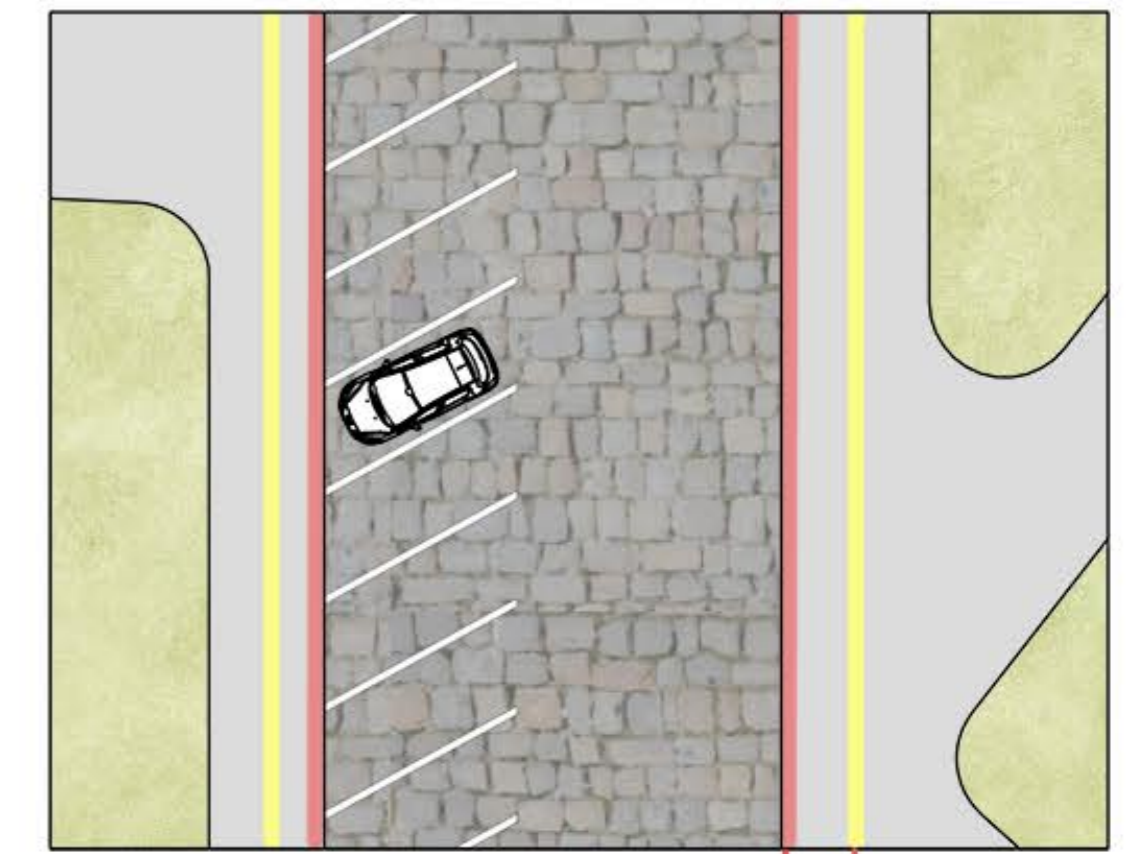
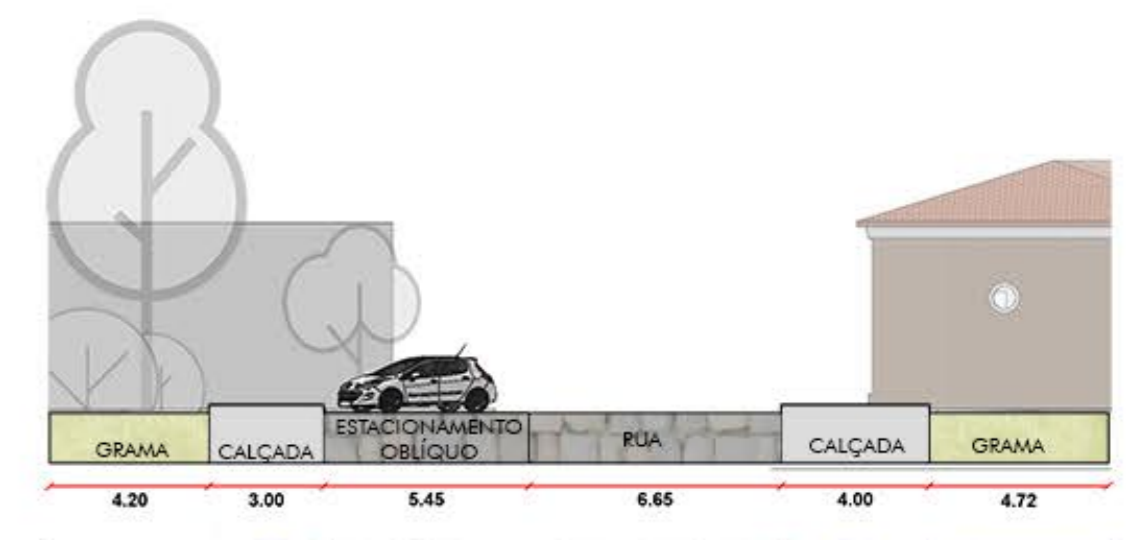
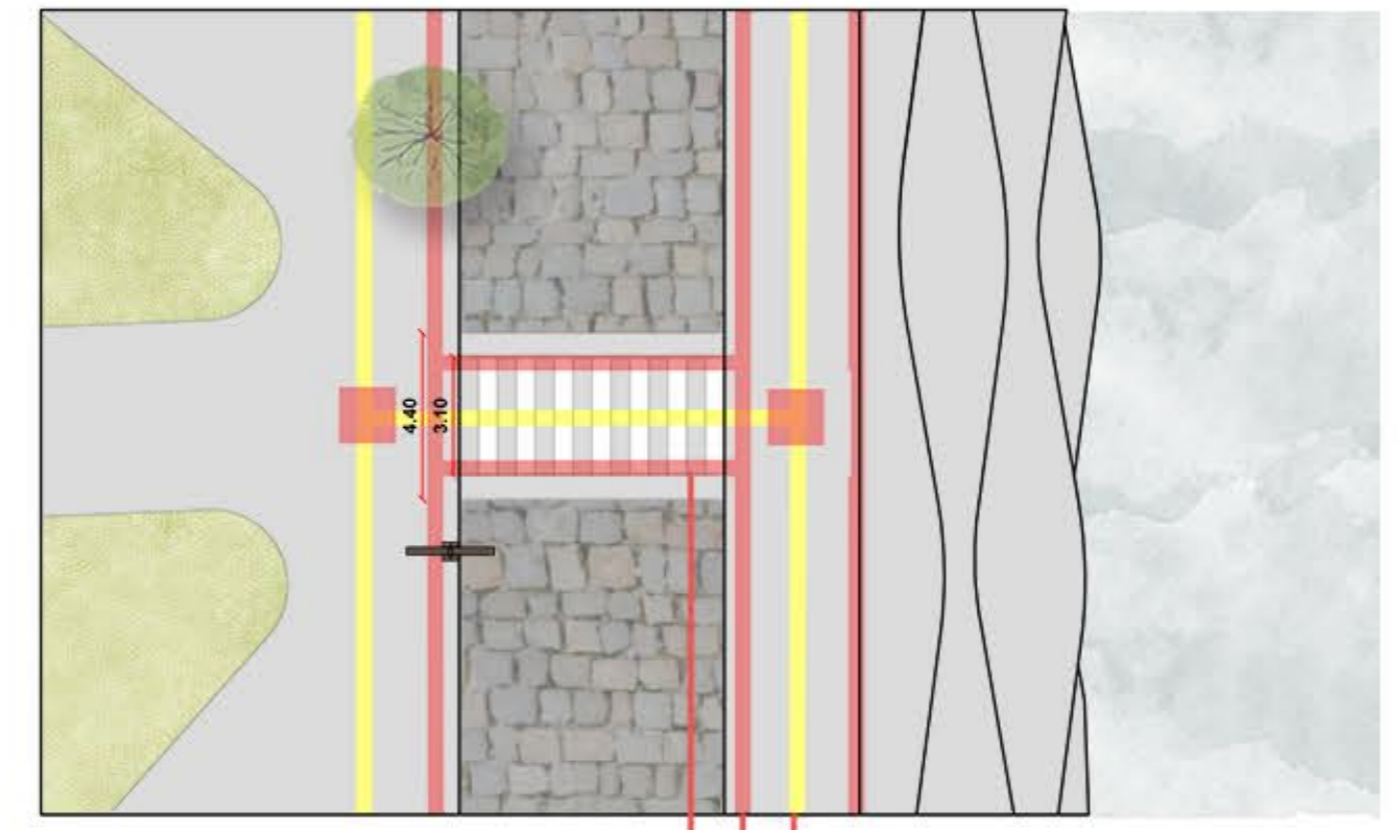
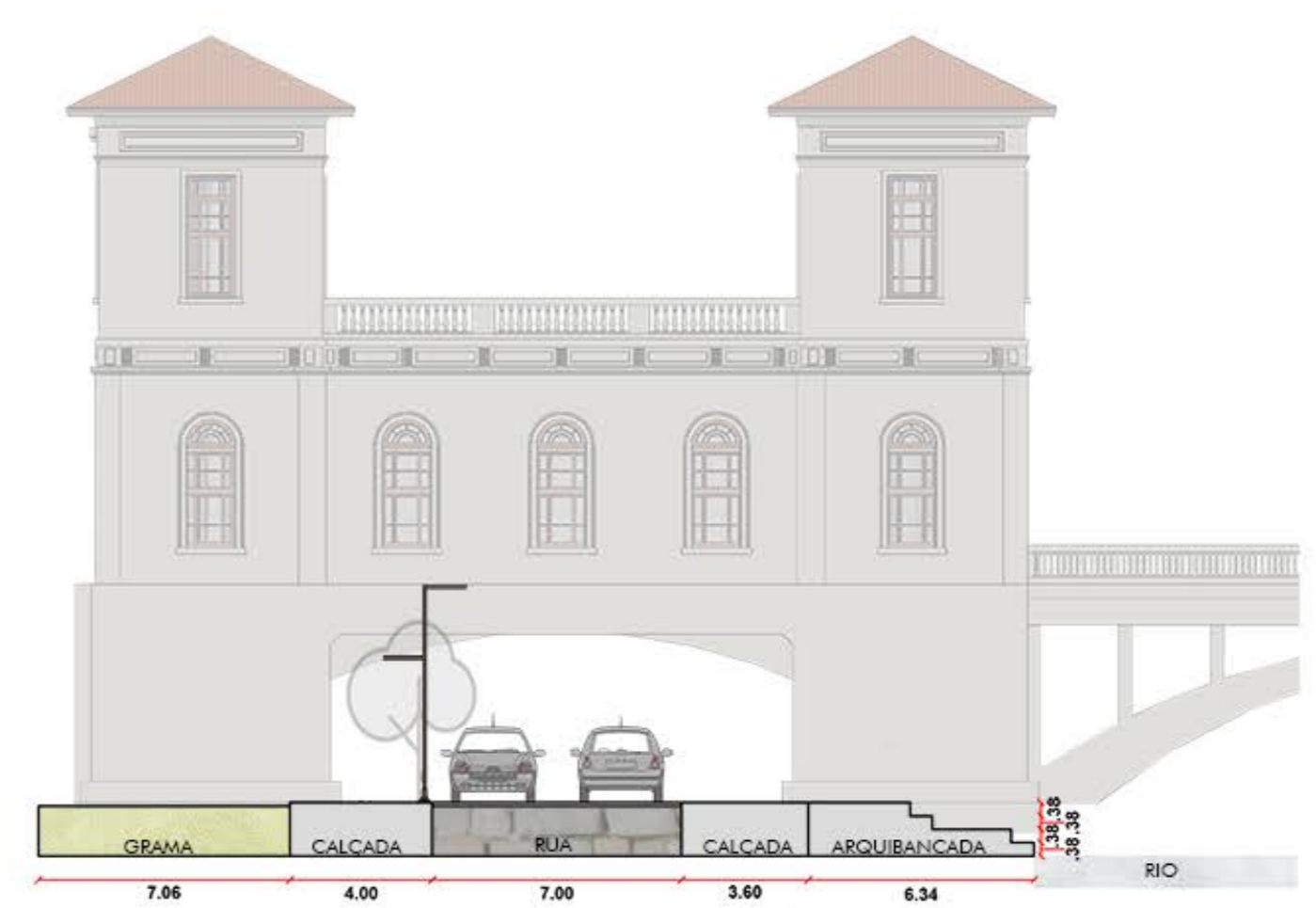
PERFIL 1 - RUA ATAHUIRA G. DIAS

escala: 1/200

PISO TÁTIL DIRECIONAL

PISO TÁTIL DE ALERTA

FAIXA DE PEDESTRE ELEVADA



- Rua Mauruti - sem saída
- Rua Mauruti a ser fechada
- Setor da Praça Oeste

A Rua Mauruti perde sua ligação direta com a Rua Atahuirá G. Dias, priorizando a área pública e pedestres. A rua passa a ser sem saída, com acesso para as residências.

ASPECTOS SUSTENTÁVEIS:

- UM NOVO USO PARA PRÉDIOS E ESTRUTURAS SUBUTILIZADAS
- UTILIZAÇÃO DE MATERIAIS FEITOS A PARTIR DE RECICLAGEM
- PERMEABILIDADE
- ILUMINAÇÃO LED

PRÊMIO IAB RS 2019  
JOSÉ ALBANO VOLKMER

3/4