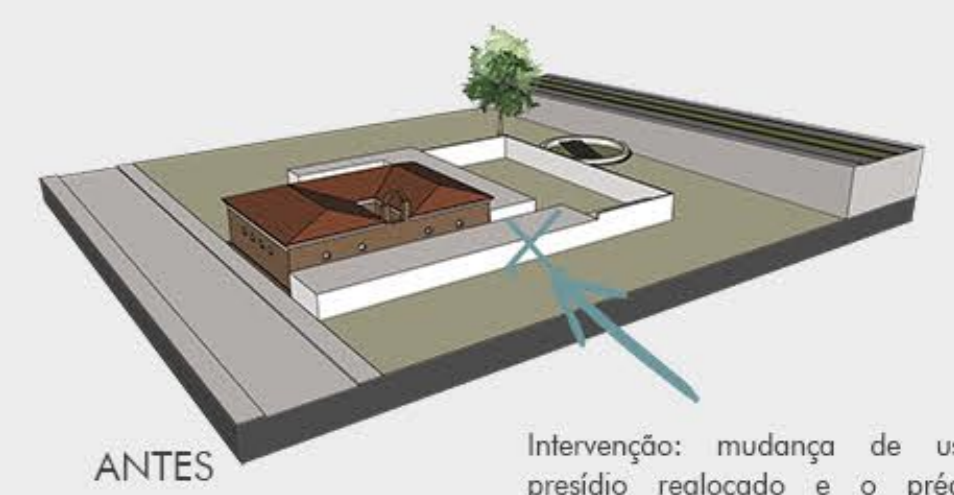


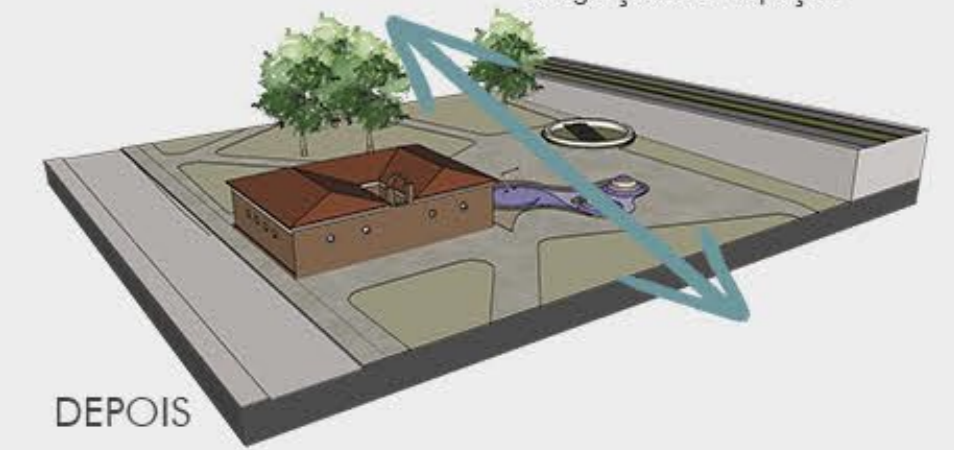


INTERVENÇÕES:

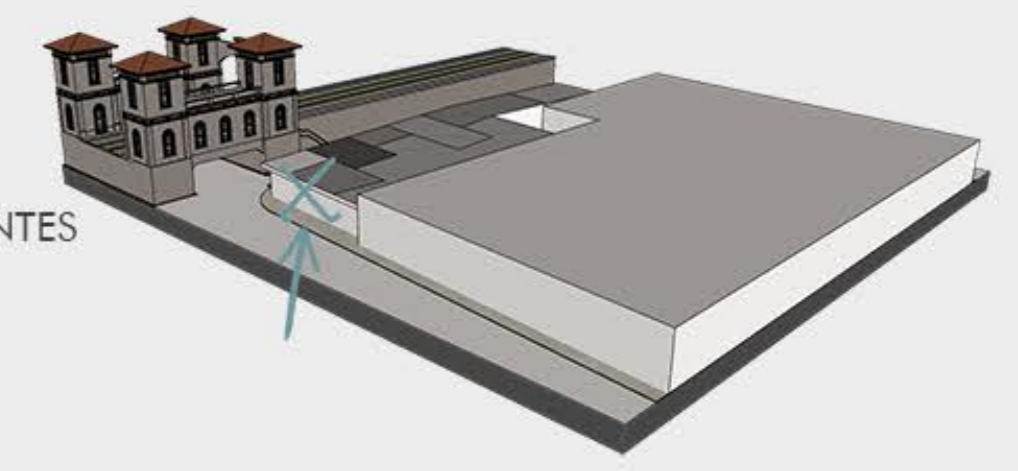


ANTES

Intervenção: mudança de uso, prédio realocado e o prédio tombado nível 2 passa a ser um centro de apoio esportivo, com vestiários, banheiros, e espaço para atividades de recreação e práticas esportivas. Retirada de anexos não originais, possibilitando a integração dos espaços.

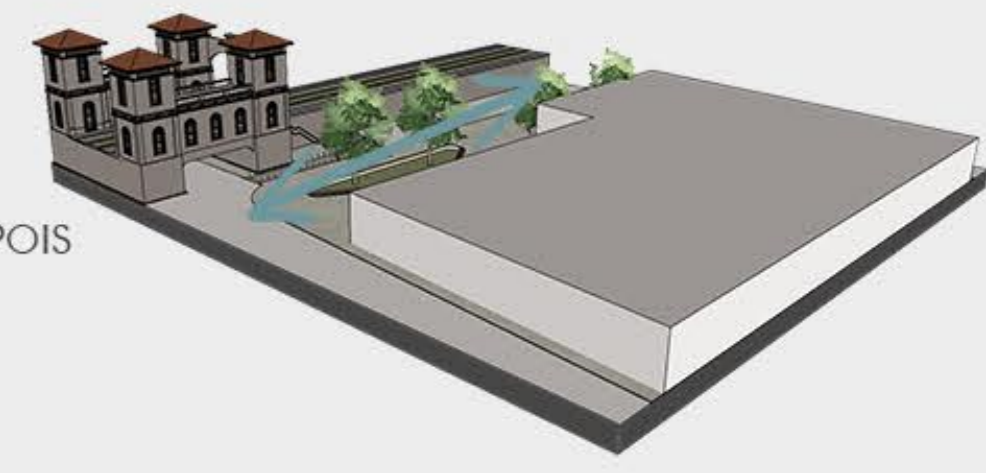


DEPOIS



ANTES

Intervenção: Retirada de comércio informal da Praça Dário Neves de Almeida, realocado para estrutura existente na praça oeste (que hoje encontra-se sem uso) - estrutura será revitalizada. O comércio dá lugar a uma praça seca, retornando assim a configuração original do espaço como praça e permitindo uma maior integração com a ponte e valorização das visuais.



DEPOIS



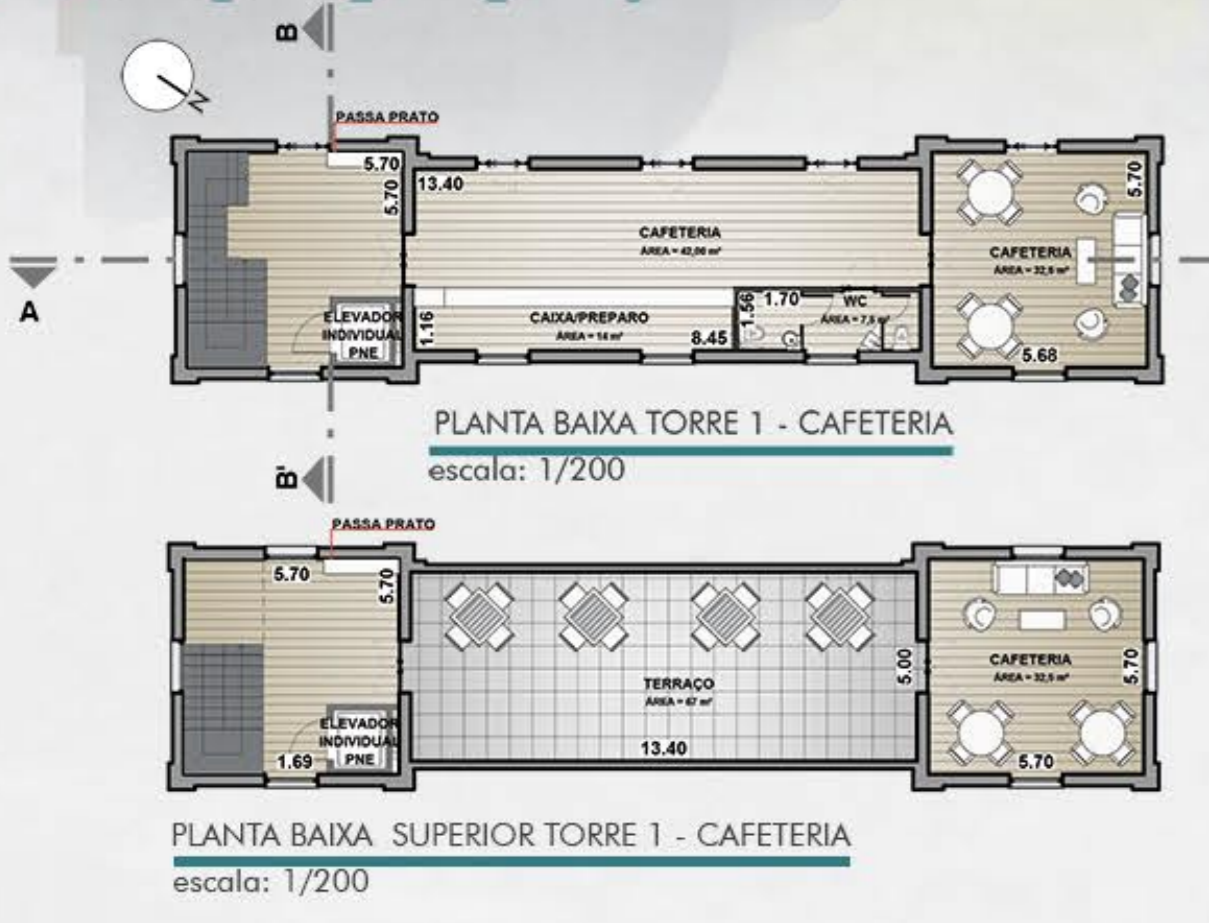
ANTES

Intervenção: Prédio da antiga usina elétrica, hoje subutilizado, utilizado como estacionamento pela secretaria de obras. Proposta de criação de uma praça de alimentação coberta, com banheiros, a abertura da fachada e fundos, possibilita a integração da orla com o mercado público.



DEPOIS

SETOR CULTURAL



PRÊMIO IAB RS 2019
JOSÉ ALBANO VOLKMER

3/4