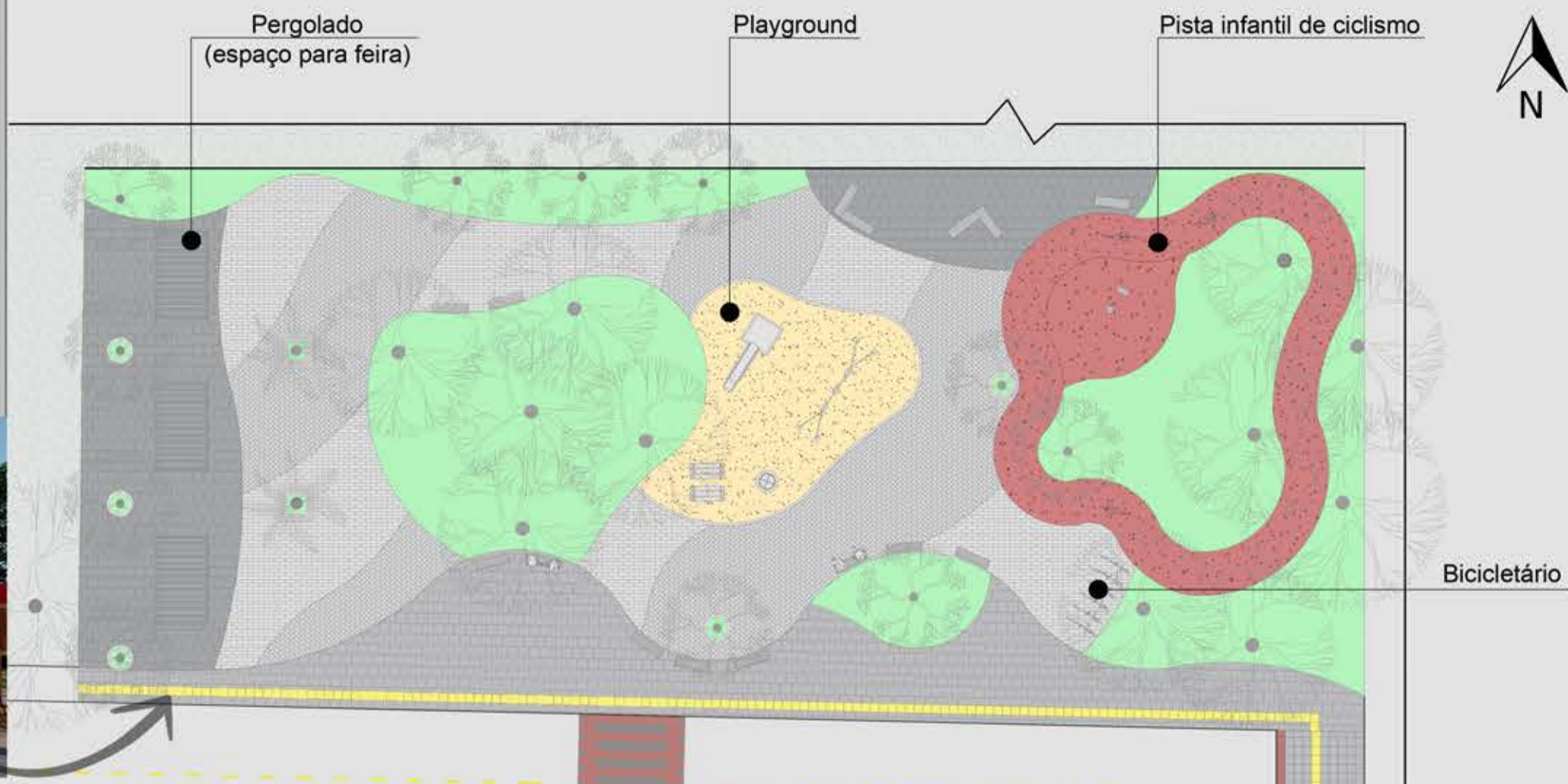


**SOBRE A PRAÇA**

Como o Centro para idosos tem o objetivo de atender idosos dependentes e independentes, os mais independentes podem interagir com a comunidade, pois há essa proximidade com as demais atividades. E pensando nos idosos que não tem essa independência, a proposta da praça não é somente de criar áreas de lazer mas também de feiras e outras formas de integração entre a comunidade e os idosos.

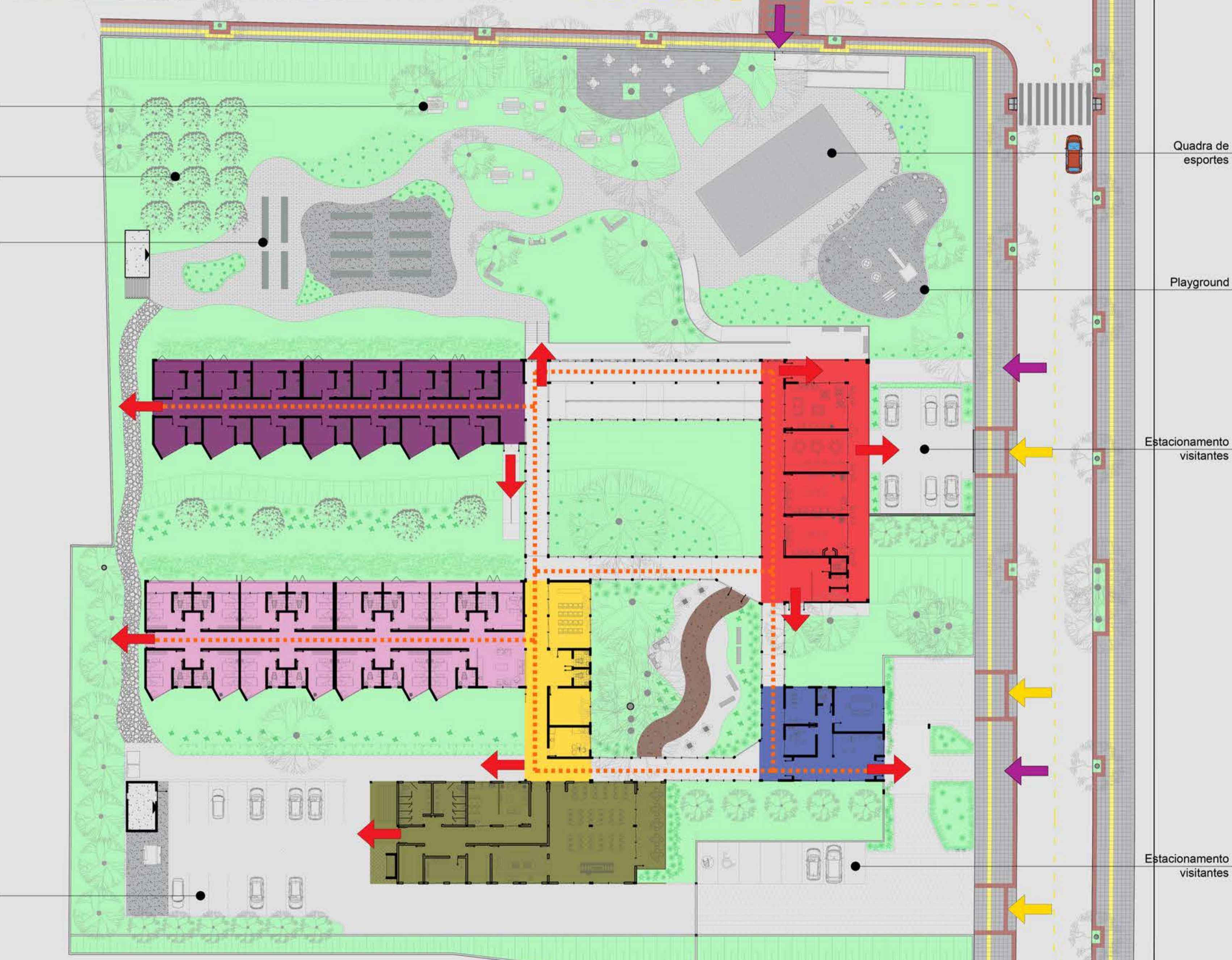
**PERSPECTIVAS DA PRAÇA**



Área de lazer com churrasqueiras

Pomar

Horta



Estacionamento funcionários

**ZONEAMENTO E FLUXOS**  
Sem escala

- LEGENDA - ZONEAMENTO**
- Setor administrativo
  - Setor de serviços
  - Setor de clínica e espaço ecumênico
  - Setor de lazer e convívio
  - Setor residencial 1
  - Setor residencial 2

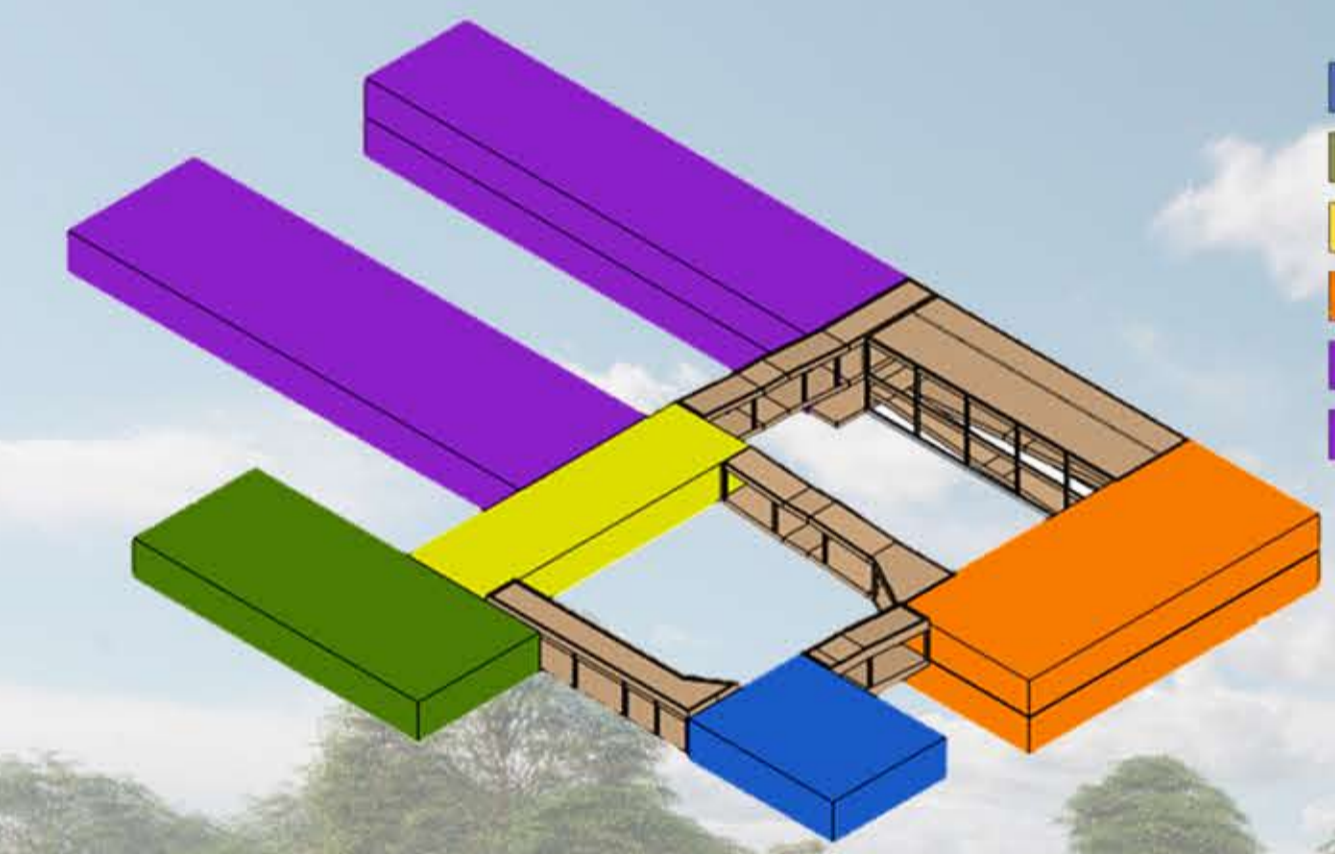
- LEGENDA - FLUXOS**
- ← Acesso de pedestres
  - ← Acesso de veículos
  - ⋯ Circulações principais
  - ← Permeabilidade do edifício (saídas de emergência)  
\*Setas representativas considerando o pavimento térreo e o segundo pavimento dos blocos de lazer e residencial 2



**PERSPECTIVA DO CONJUNTO**

**COMPOSIÇÃO VOLUMÉTRICA**

Sem escala



**LEGENDA**

- Administrativo
- Serviços
- Clínica
- Convívio e lazer
- Setor Residencial 1
- Setor Residencial 2

**COMPOSIÇÃO FORMAL**

Uma das primícias do projeto foi a de criar uma forma simples que auxiliasse os residentes a se orientarem melhor. O projeto cria um fundo de calma e estabilidade à vida no lar.

A estrutura do edifício fornece uma visão geral e caminhos eficientes, garantindo que os funcionários possuam ótimas condições de trabalho e que os usuários sejam capazes de se orientar num espaço versátil, sem ter que renunciar de sua atmosfera agradável. O resultado é um volume muito claro que é banhado por luz natural e pelo espaço.



**PERSPECTIVA DO SETOR ADMINISTRATIVO/ACESSO**

PRÊMIO IAB RS 2019  
JOSÉ ALBANO VOLKMER



**2/4**