

## ELEVAÇÕES E CORTES



## PROPOSTA

A proposta projetual trata-se de um edifício comercial, onde no primeiro pavimento será proposta uma galeria comercial e espaços para manifestação artísticas; do segundo ao quarto pavimento funcionarão salas executivas seguindo o conceito contemporâneo de "coworking", e no quinto e último pavimento será proposto um restaurante. O empreendimento todo funcionará em uma preexistência no centro de Santa Maria, o edifício cauduro ou popularmente conhecido como o antigo hotel Jantzen; portanto trata-se de um projeto que segue o conceito de retrofit e intervenção.

### Primeiro Pavimento

Visando o ponto de localização da edificação: central e frente ao ponto de ônibus "Paradão", onde recebe diariamente a maioria das linhas de ônibus urbanos da cidade, propõe-se no primeiro pavimento uma galeria comercial, fazendo o reaproveitamento das instalações já existentes no pavimento, onde atualmente funcionam alguns locais comerciais, mas que neste projeto procura-se a integração da planta atual com o resto da edificação, criando uma passagem interna e fazendo conexões com a Rua Venâncio Aires e a Av. Rio Branco e também buscando integrar o pátio interno para criar este passeio e oferecer uma nova área urbana verde, pocket park, disponível para as pessoas que ali circulam no dia-a-dia.

### Segundo ao quarto pavimento

A cidade de Santa Maria forma centenas de jovens anualmente, propõe-se um "coworking", visando atender o público que se identifica com este tipo de conceito que simplesmente se identificam com este método de trabalho onde há compartilhamento de cultura, conhecimentos e trabalho em equipe. Para este projeto prevê-se a remodelação das plantas baixas onde anteriormente recebia as instalações do Hotel Jantzen, para que possa oferecer espaços de trabalho amplos e livres, visando a interatividade e a integração dos "Coworkers".

### Quinto Pavimento

No último pavimento propõe-se a reforma do andar onde originalmente funcionou o Restaurante Centenário do Hotel Jantzen, com uma nova proposta de atendimento ao público, tanto do coworking como o público de fora.

### Cobertura

A cobertura foi modificada para receber um terraço jardim aberto ao público que pode ser acessado pelas escadas externas e pelos elevadores internos. A ideia é valorizar as visuais do entorno e de Santa Maria.

## PERSPECTIVAS EXTERNAS - POCKET PARK



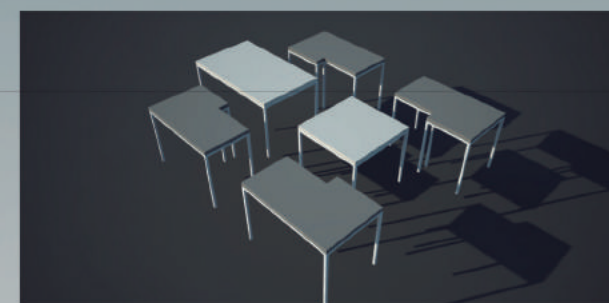
## MESA JANTZEN

A mesa foi pensada para ser leve, compacta e flexível, a forma da mesa remete a logo criada para representar o empreendimento, logo inspirada na forma do coroamento central da edificação, uma das principais características das edificações art déco. da mesma forma, a mesa remete a logo, a mesa está formada por outras 6 mesas menores, para uso individual, e quando juntas, formam uma mesa só, para uso de equipes ou mas coworkers.

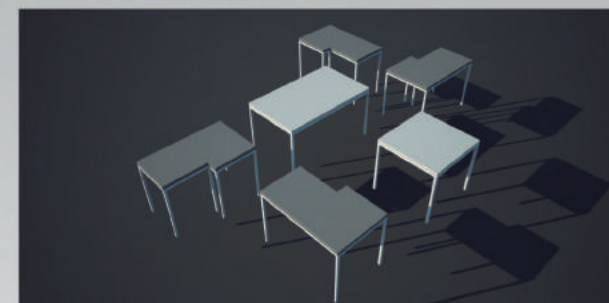
Materialidade: estrutura de alumínio, e tápos de madeira e revestimento de laca branca e cinza.



MESA FECHADA - USO COLETIVO



MESA ABERTA - FORMA DA LOGO



MESA ABERTA - USO INDIVIDUAL



PRÊMIO IABRS 2016  
JOSÉ ALBANO VOLKMER



INSTITUTO DE ARQUITETOS DO BRASIL/RS

3/4