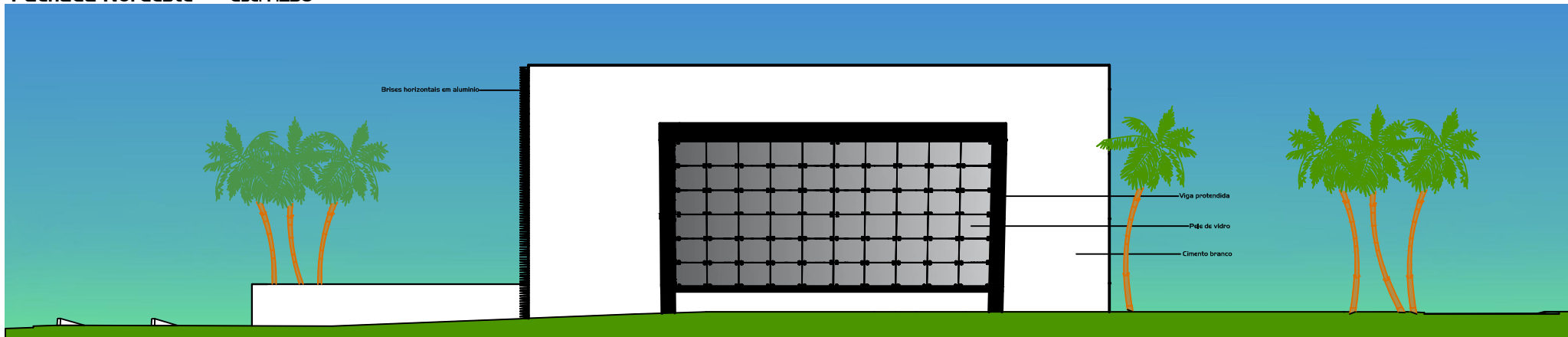


Fachada Nordeste Esc: 1:250



URBAN - CENTRO DE MODA - VISTA LESTE



URBAN - CENTRO DE MODA - VISTA NORTE

O projeto foi trabalhado com a intenção de promover a integração do interior com o exterior, para tal foram utilizados panos de vidro nas fachadas trazendo a transparência, a leveza e a estética incomum, além de proporcionar iluminação natural.

Outra necessidade premente foi a utilização de grandes vãos livres que foram possibilitados pelo uso do concreto protendido e no acabamento das fachadas o concreto armado branco aparente, com seu toque expressivo.

O projeto foi pensado de forma especial, em relação a sua forma e funcionalidade, tornando o espaço um marco da moda na arquitetura.

#### MATERIAIS DAS FACHADAS

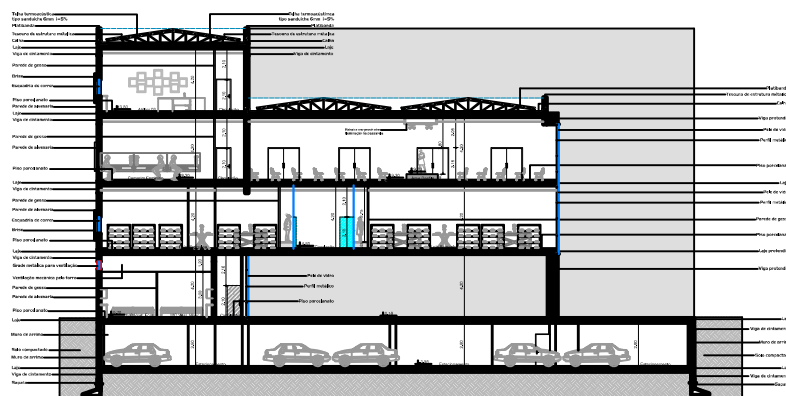


PANOS DE VIDRO



CONCRETO ARMADO BRANCO APARENTE

#### CORTE CC'

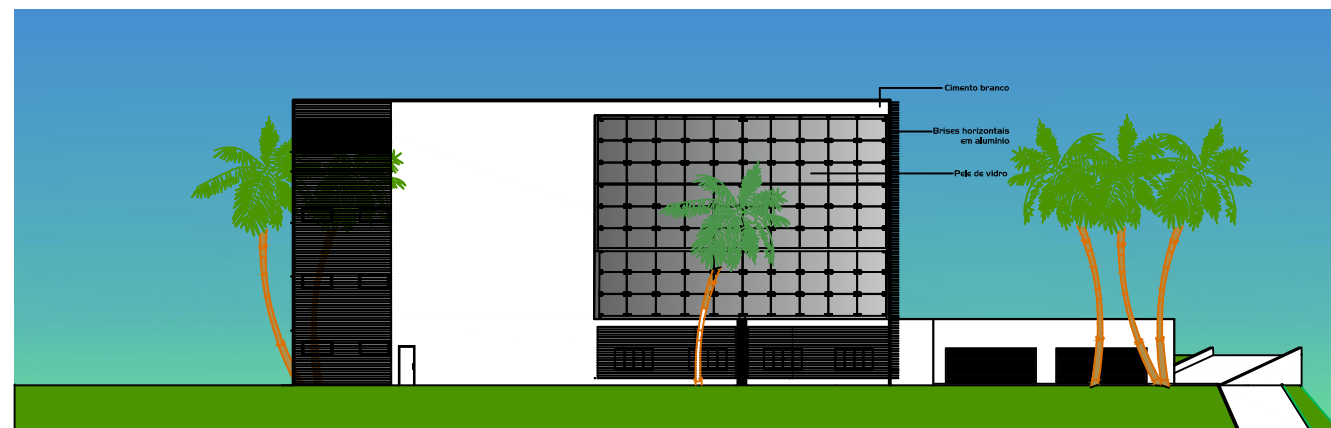


Corte Transversal CC' Esc: 1:250



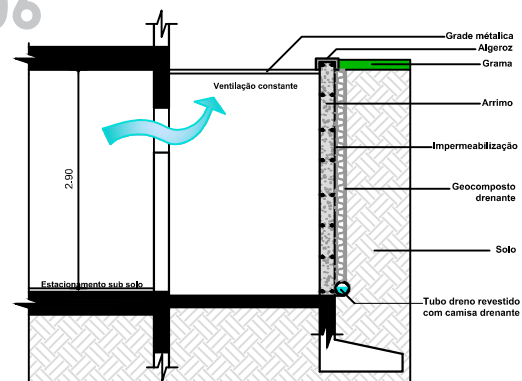
URBAN - CENTRO DE MODA - VISTA NOROESTE

#### VISTA



Fachada Sudoeste Esc: 1:250

#### DETALHE 06



Detalhe 06 - Corte muro de arrimo Esc: 1:50



URBAN - CENTRO DE MODA - VISTA NOROESTE

#### VISTA



URBAN - CENTRO DE MODA - INTERNA - ÁREA DESFILE

PRÊMIO IABRS 2016  
JOSÉ ALBANO VOLKMER

INSTITUTO DE ARQUITETOS DO BRASIL/RS