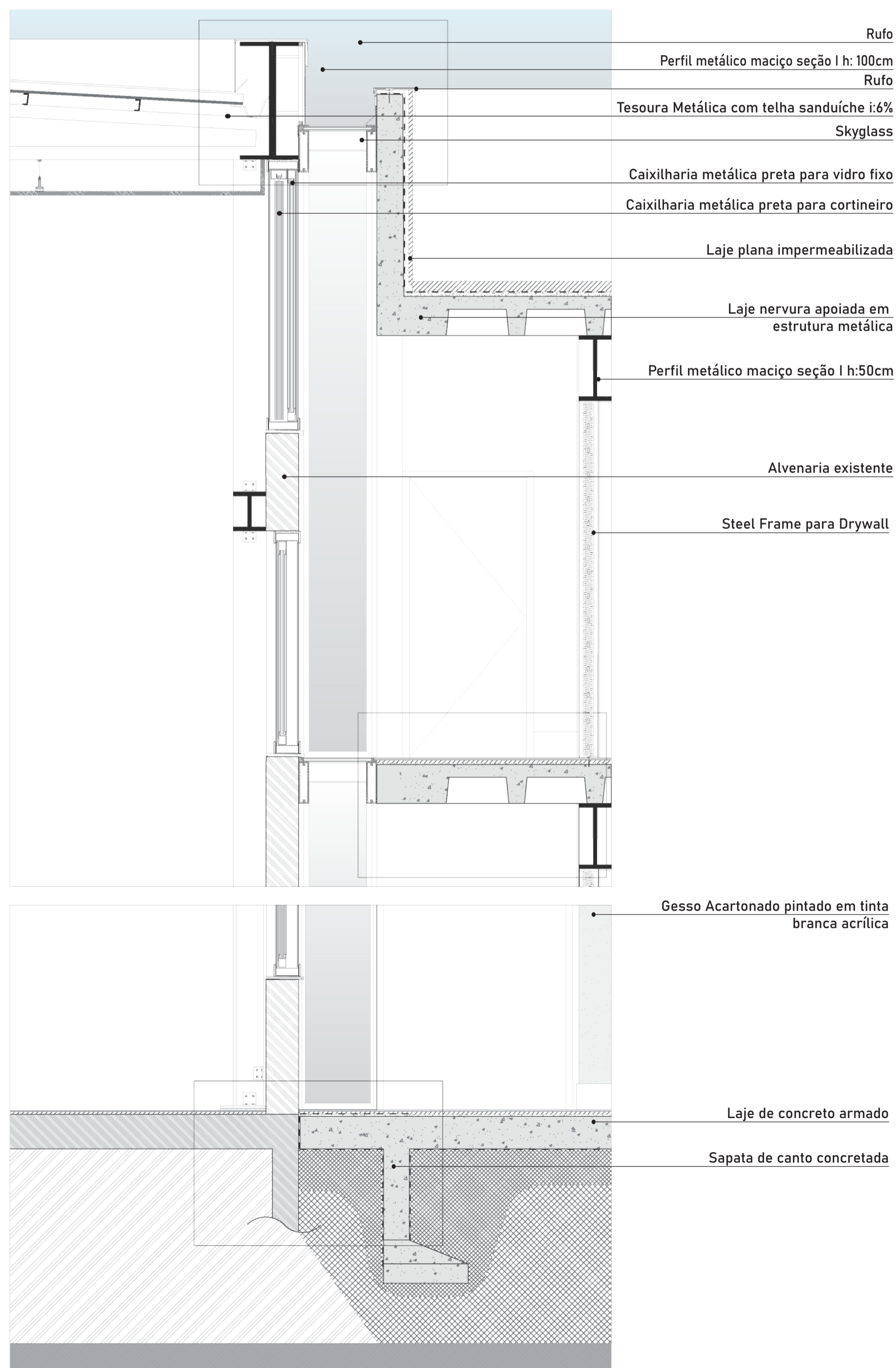


CORTE CC

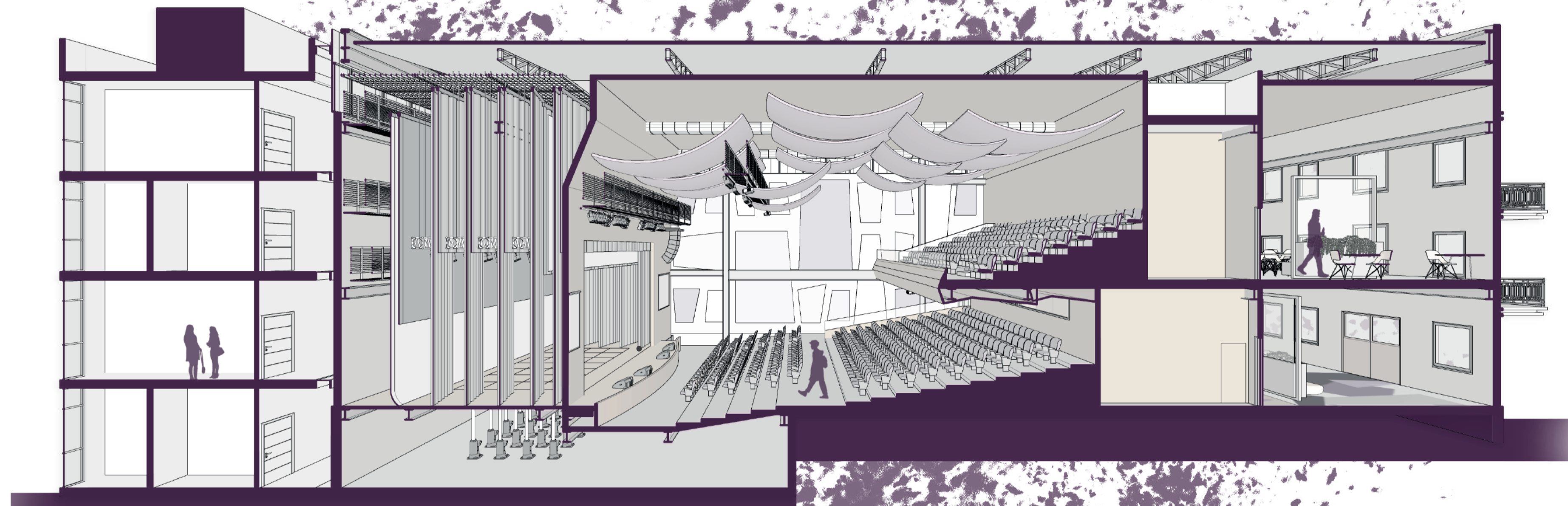


PERSPECTIVAS

CORTE DE PELE - ESCALA 1/25

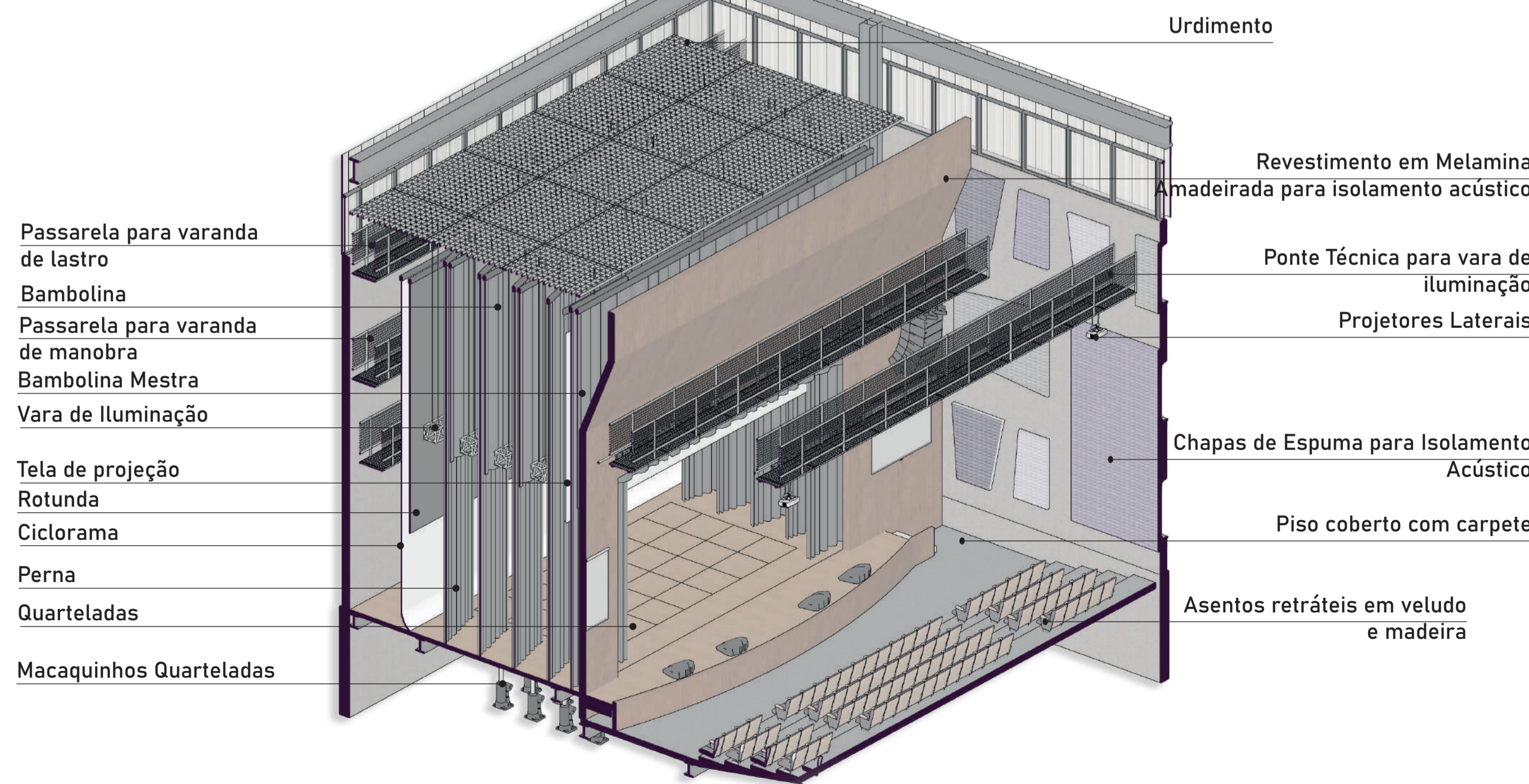


- Rufo
- Perfil metálico maciço seção I h: 100cm
- Rufo
- Tesoura Metálica com telha sanduíche i:6%
- Skyglass
- Caixilharia metálica preta para vidro fixo
- Caixilharia metálica preta para cortineiro
- Laje plana impermeabilizada
- Laje nervura apoiada em estrutura metálica
- Perfil metálico maciço seção I h:50cm
- Alvenaria existente
- Steel Frame para Drywall
- Gesso Acartonado pintado em tinta branca acrílica
- Laje de concreto armado
- Sapata de canto concretada



CORTE AA - 3D

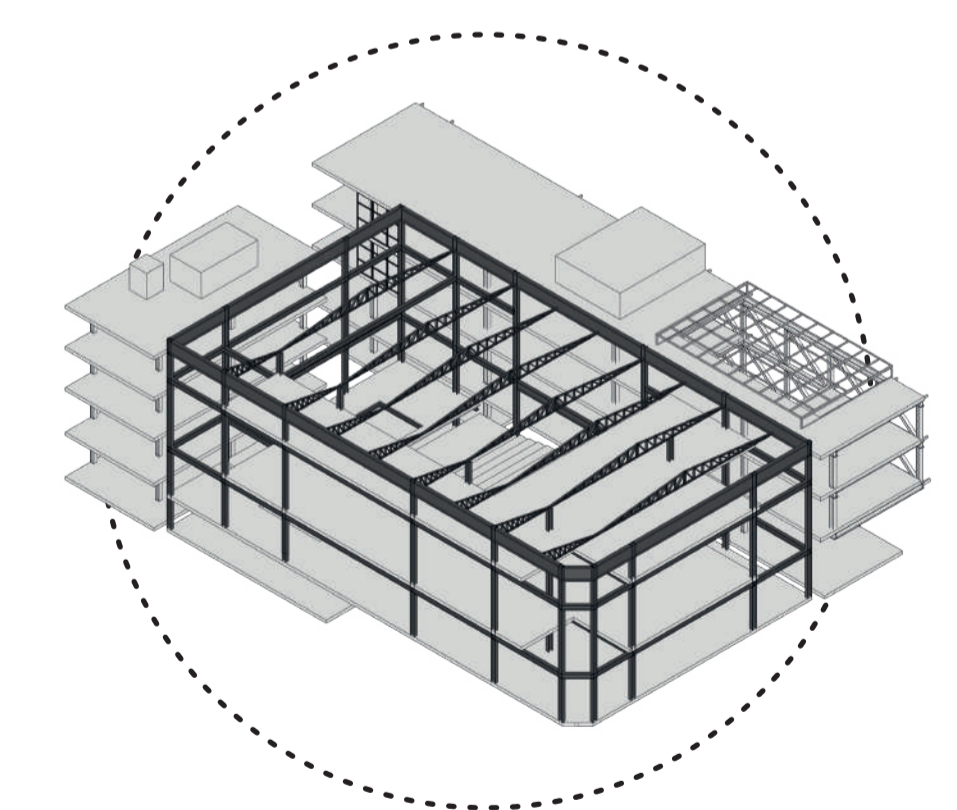
DETALHE 3D - TEATRO



- Passarela para varanda de lastro
- Bambolina
- Passarela para varanda de manobra
- Bambolina Mestra
- Vara de Iluminação
- Tela de projeção
- Rotunda
- Ciclorama
- Perna
- Quarteladas
- Macaquinhos Quarteladas

- Urdimento
- Revestimento em Melamina Amadeirada para isolamento acústico
- Ponte Técnica para vara de iluminação
- Projetores Laterais
- Chapas de Espuma para Isolamento Acústico
- Piso coberto com carpete
- Assentos retráteis em veludo e madeira

DIAGRAMA ESTRUTURAL



Para o projeto foi adotada a estrutura mista, utilizando pilares e vigas metálicas para apoiar as lajes nervuradas..  
 Para criar o balanço frontal do Bloco A utilizou-se a viga Vierendeel contraventada.  
 No Bloco C a estrutura metálica forma um novo esqueleto para preexistência, com pontos de ancoragem na alvenaria existente caso necessário.

PRÊMIO IAB RS - turmas 2022  
 JOSÉ ALBANO VOLKMER

4/4