

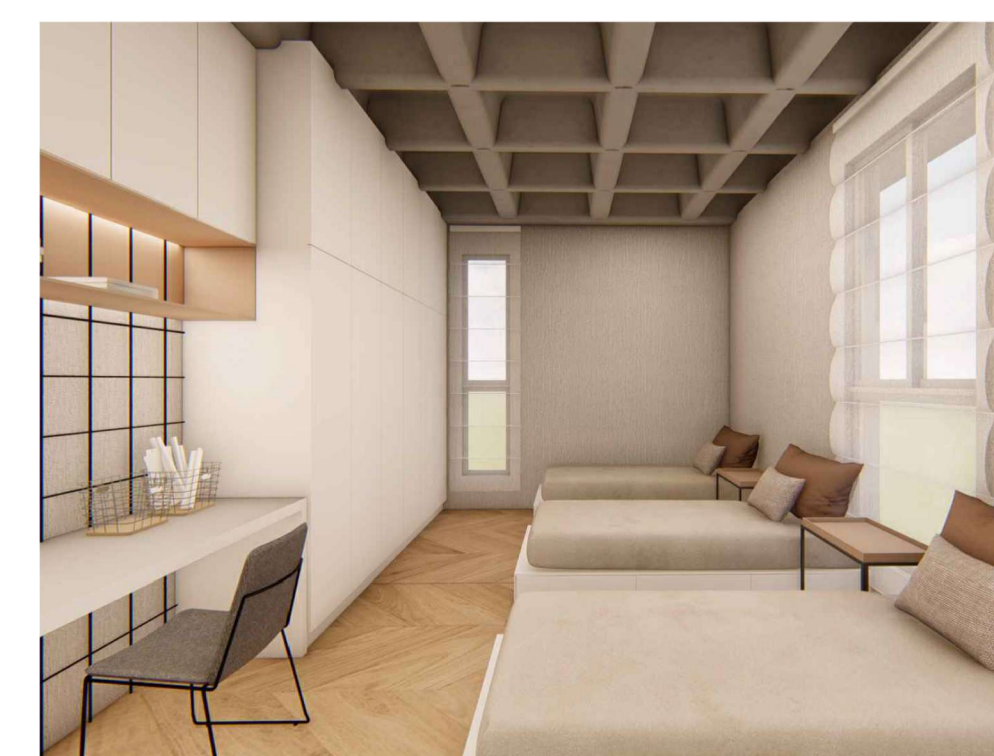
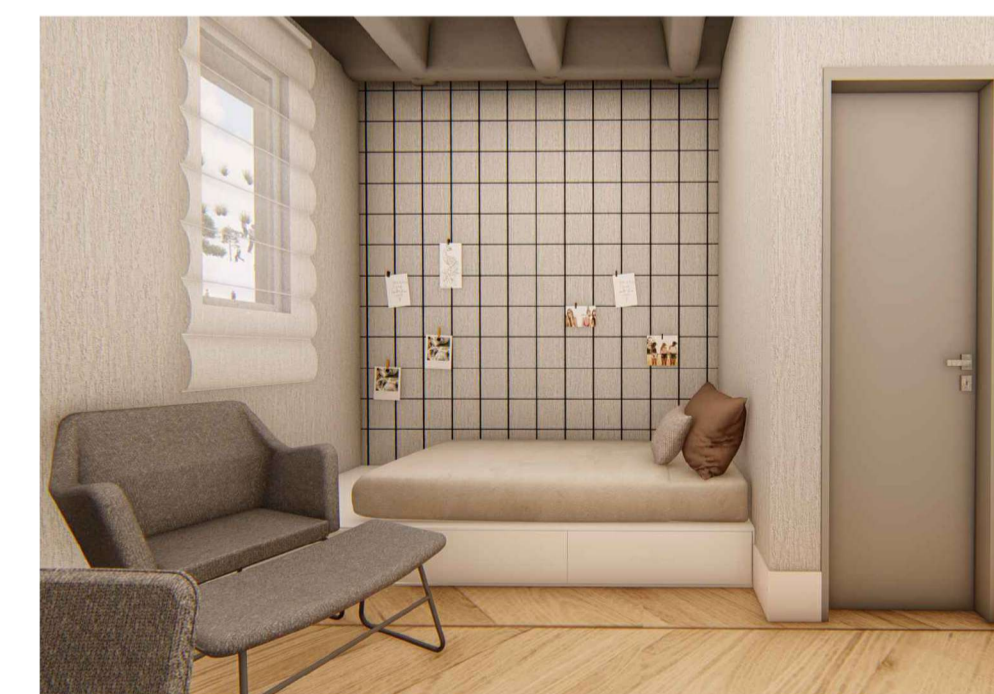
FACHADA NORTE
esc: 1/250



FACHADA SUL
esc: 1/250



FACHADA OESTE
esc: 1/250



> ESTRUTURA

A estrutura é composta por pilares, pilotis, vigas e laje nervurada, além do bloco rígido que envolve os acessos verticais, todos em concreto armado moldados in loco.
- MALHA ESTRUTURAL: 7,5m x 7,5m e 10 x 7,5m

> CONFORTO

A implantação dos volumes da edificação se deu de forma a priorizar a insolação do terreno. Buscando evitar sombreamentos que poderiam ser causados pela própria torre. Pensando nisso, o volume que se encontra sobre a passagem do bloco principal ganhou um recorte central, permitindo a entrada de luz, bem como facilitando a ventilação cruzada dos ambientes. Os quartos foram posicionados de forma com que possam pegar sol em pelo menos um período do dia. E a vegetação inserida no projeto tem como objetivo principal a criação de um microclima, minimizando o calor e transformando espaços mais agradáveis para as pessoas.

> MATERIALIDADE

A edificação apresenta materiais em cores claras e sutis. Suas paredes são rebocadas e pintadas na cor cinza e texturizadas em concreto. A intenção foi fugir de cores escuras para deixar a edificação mais leve e ressaltar a vegetação reforçando o conceito de conexão com a natureza. Os blocos comerciais e o espaço de convívio ganham pele de vidro, que além de refletir a natureza e tudo que tem ao seu redor, ainda possibilita o usuário ter uma maior visibilidade do externo, trazendo uma maior segurança e conforto visual. No projeto também se destacam materiais naturais como a madeira, presente nos mobiliários urbanos e nos decks do espaço aberto colaborativo.

> ACOMODAÇÕES

No pavimento tipo encontram-se as acomodações. Estas possuem variações de layout e tamanhos, com: uma, duas três e até quatro camas.

