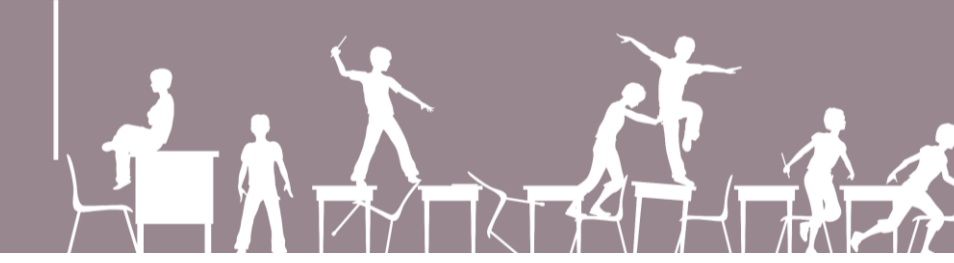
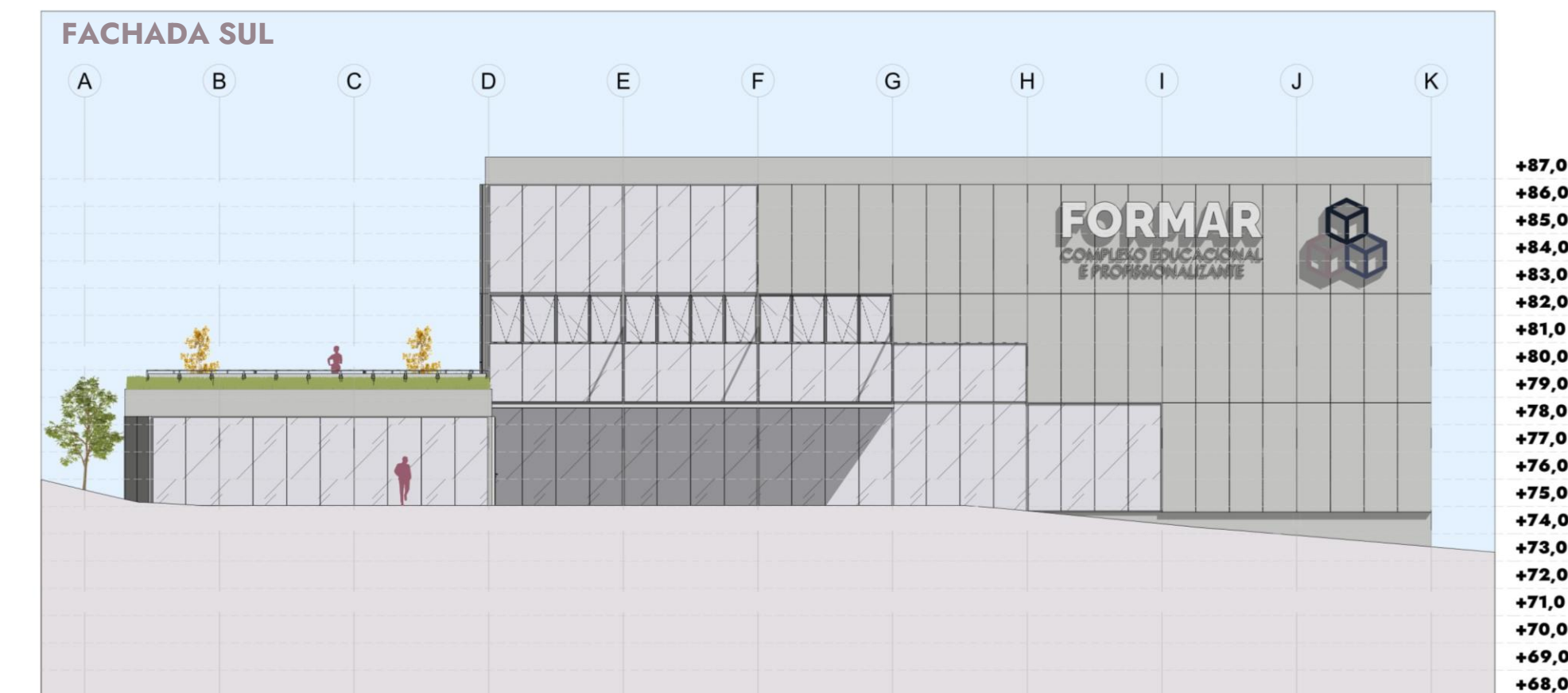
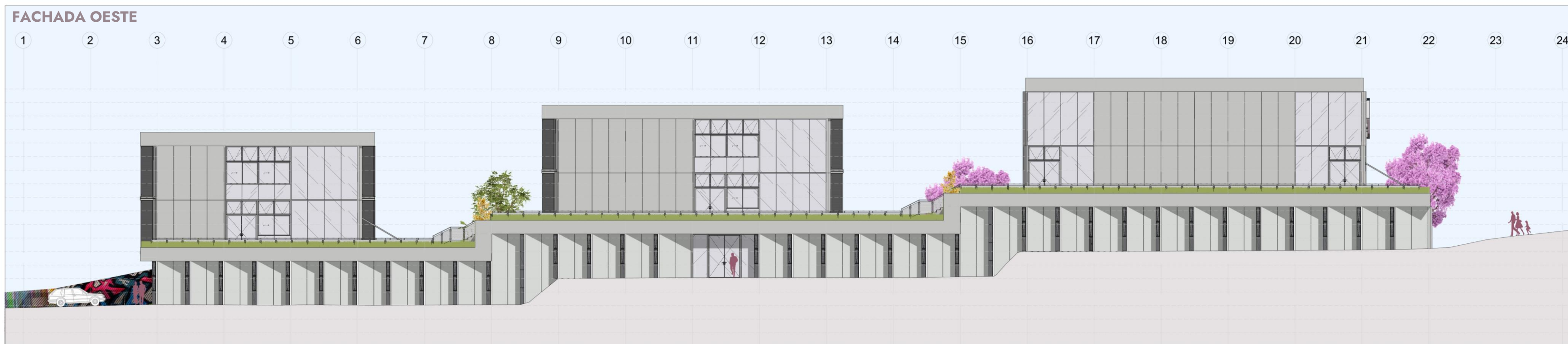
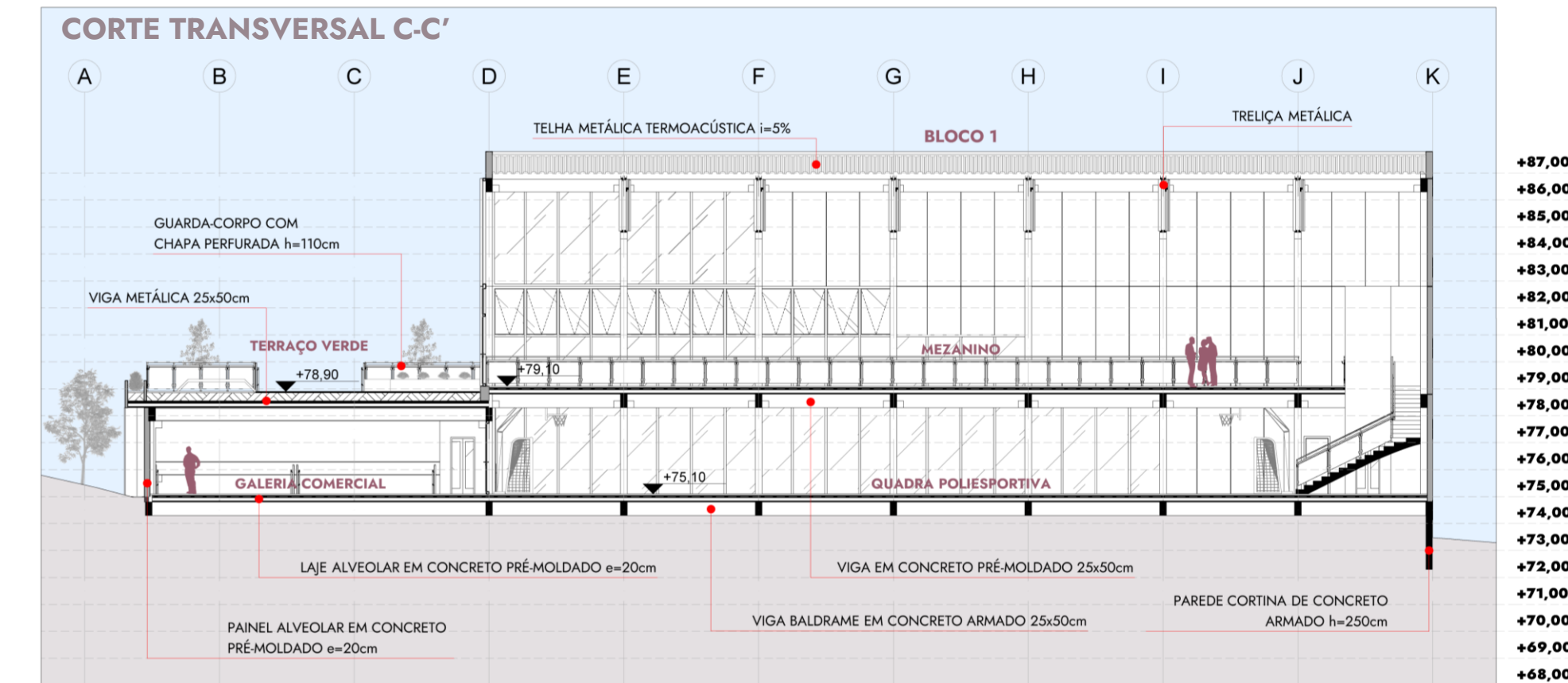
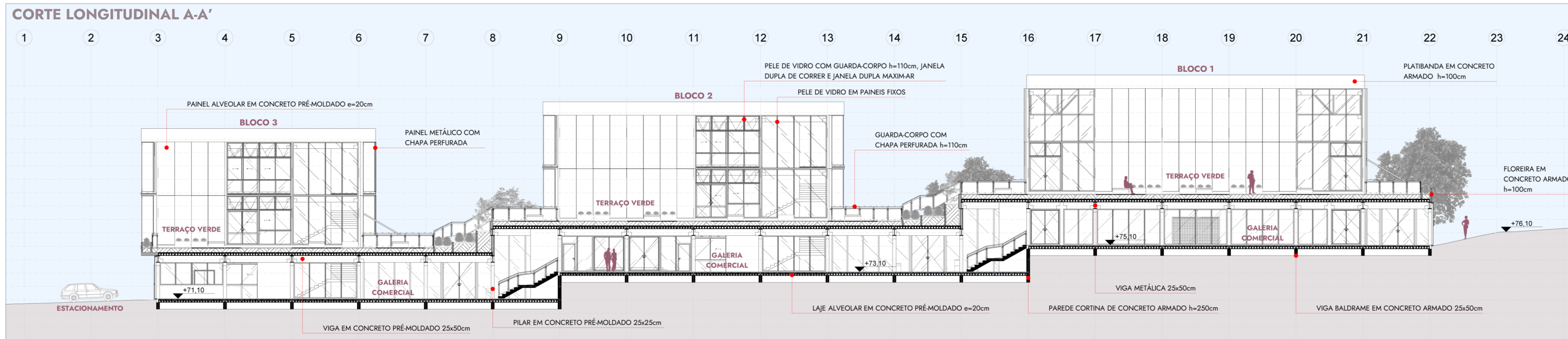


# FORMAR

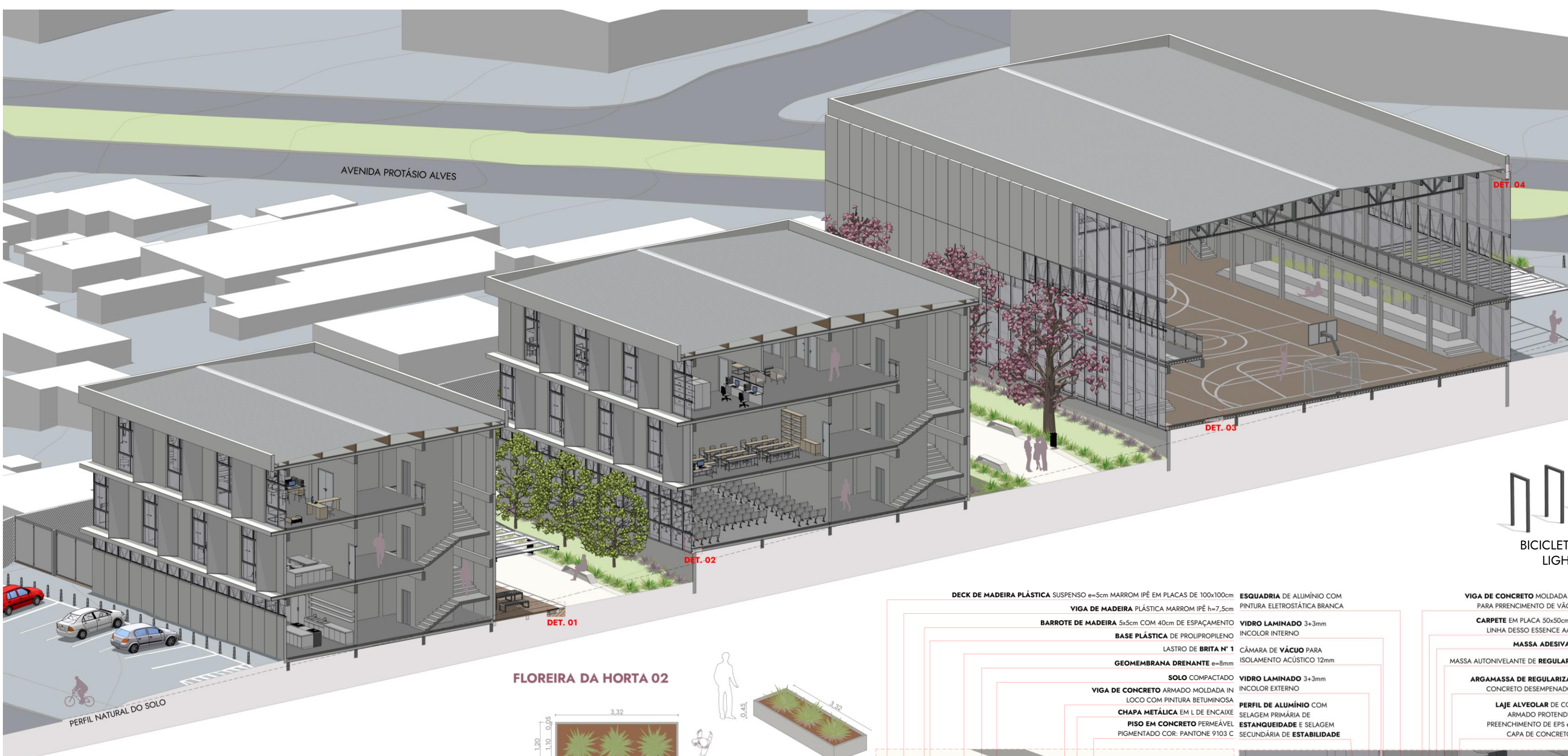
COMPLEXO EDUCACIONAL E PROFISSIONALIZANTE



## 19. CORTES E FACHADAS

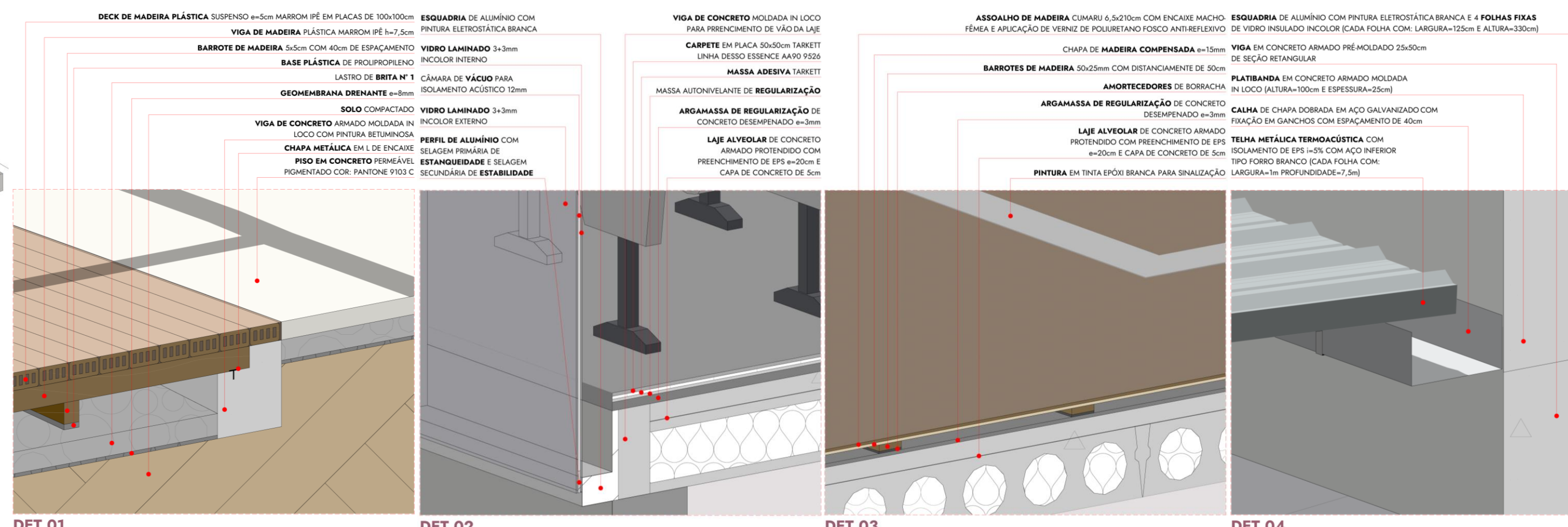
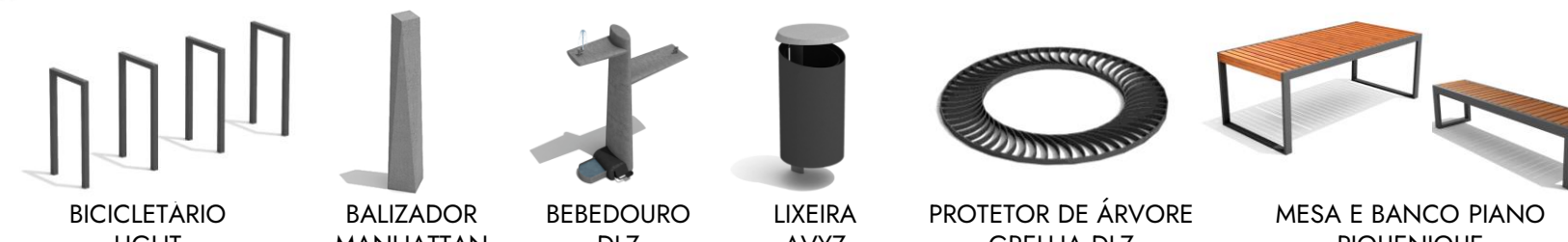


## 20. DETALHAMENTOS



### MOBILIÁRIO DO CATÁLOGO EXISTENTE

Fonte: De Lazzari Mobiliário Urbano



## 21. MATERIALIDADE E VEGETAÇÃO

<b>CONCRETO PRÉ-MOLDADO</b> Pilares, vigas, lajes e paredes	<b>SUCULENTA DOURADO</b> Terrapço	<b>GRAMA BERMUDAS</b> Pátios e terrapço
<b>ÇO</b> Vigas e treliças	<b>ASSOALHO DE MADEIRA</b> Piso da quadra poliesportiva	<b>CONCRETO PERMEÁVEL PIGMENTADO PANTONE 9103 C</b> Pavimentação terrapço e pátios
<b>MADEIRA PLÁSTICA</b> Deck do refeitório externo	<b>VINÍLICO MANTA HOMOGÊNEA</b> Piso da galeria e blocos educacionais	<b>CONCRETO PERMEÁVEL PIGMENTADO PANTONE 20 0087</b> Pavimentação terrapço e pátios
<b>PORCELANATO</b> Piso cozinha, banheiros e vestiários	<b>CHAPA METÁLICA PERFORADA BRANCA</b> Brises e guarda-corpos	<b>TELHA TERMOACÚSTICA</b> Cobertura Quadra
		<b>ALUMÍNIO BRANCO</b> Esquadrias

<b>IPÊ-ROSA</b> <i>Handroanthus heptaphyllus</i> 10-15 metros Escolhida por ser uma árvore de grande beleza e um ícone da cidade. Disposta nos pátios recreativos e na fachada principal.	<b>IPÊ-DEJARDIM</b> <i>Tecoma stans</i> 4 - 6 metros Dispostas no terrapço verde, serão plantadas nos vasos em razão do porte pequeno.
<b>BUXINHO</b> <i>Buxus</i> Florescidas do terrapço verde.	<b>PATA-DE-VACA</b> <i>Bauhinia forficata</i> 5 - 10 metros Dispostas na fachada oeste e pista de skate por possuírem raízes profundas, não agredindo a pavimentação.
<b>UNHA DE GATO</b> <i>Ficus pumila</i> Florescidas do terrapço verde.	<b>PALMEIRA RABO DE RAPOSA</b> <i>Wodyetia bifurcata</i> 6 - 9 metros Colocadas com as redes de descanso, trazendo sombra ao ambiente.
<b>CAPIM DO TEXAS RUBRO</b> <i>Pennisetum setaceum rubrum</i> 0,3 - 1,2 metros Jardins dos pátios recreativos e fachada principal.	<b>SAMAMBAIA AMERICANA</b> <i>Nephrolepis exaltata</i> 0,4 - 0,9 metros Jardins dos pátios recreativos e fachadas.
	<b>LIMOEIRO, LARANJEIRA E BERGAMOTEIRA</b> Plantadas em frente ao refeitório, auxiliarão no preparo das refeições dos alunos.