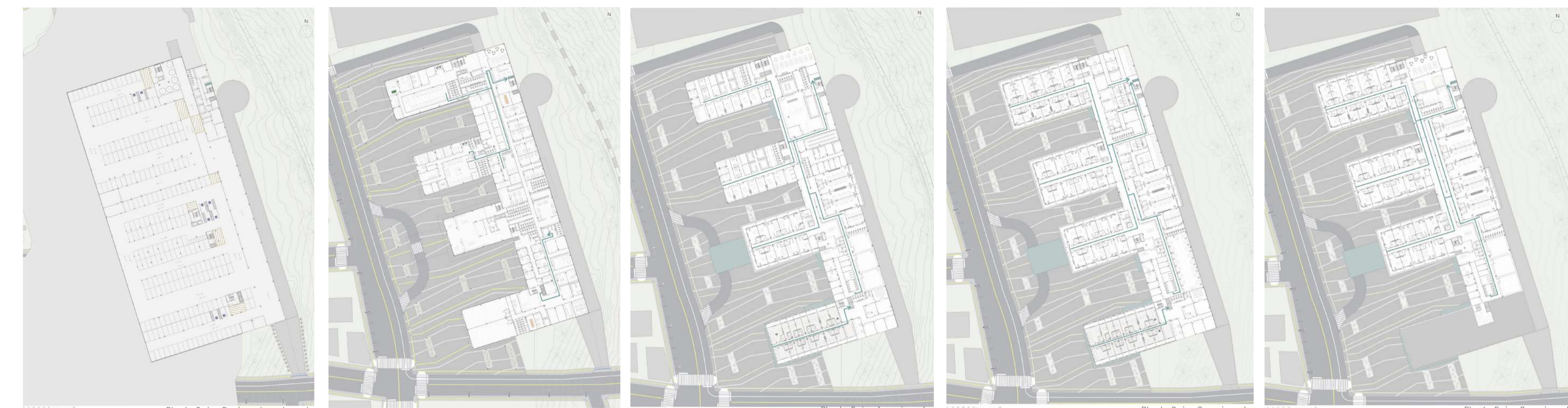
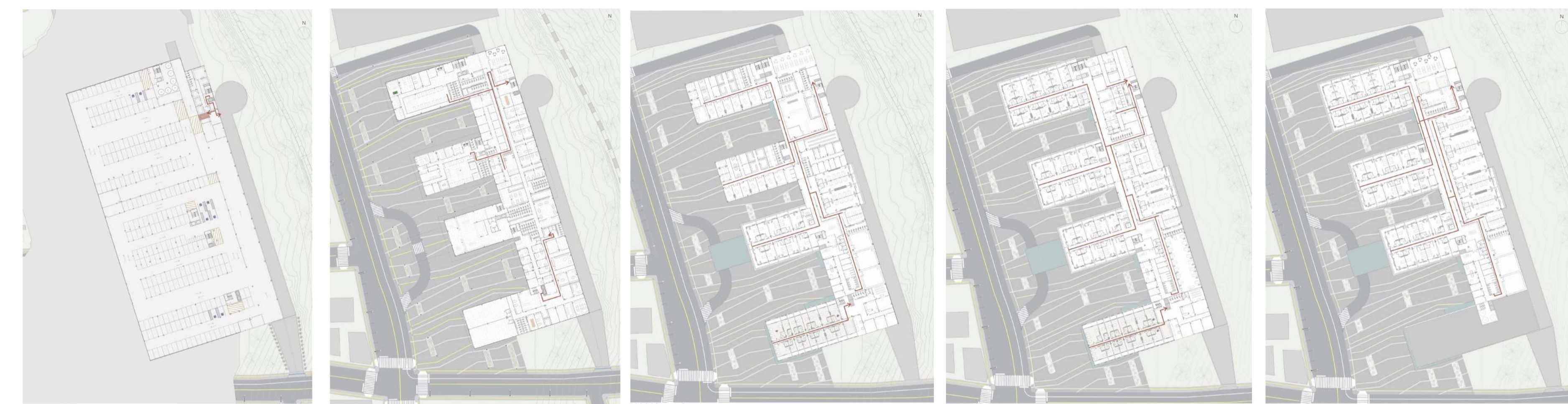


ROTA ROUPA SUJA



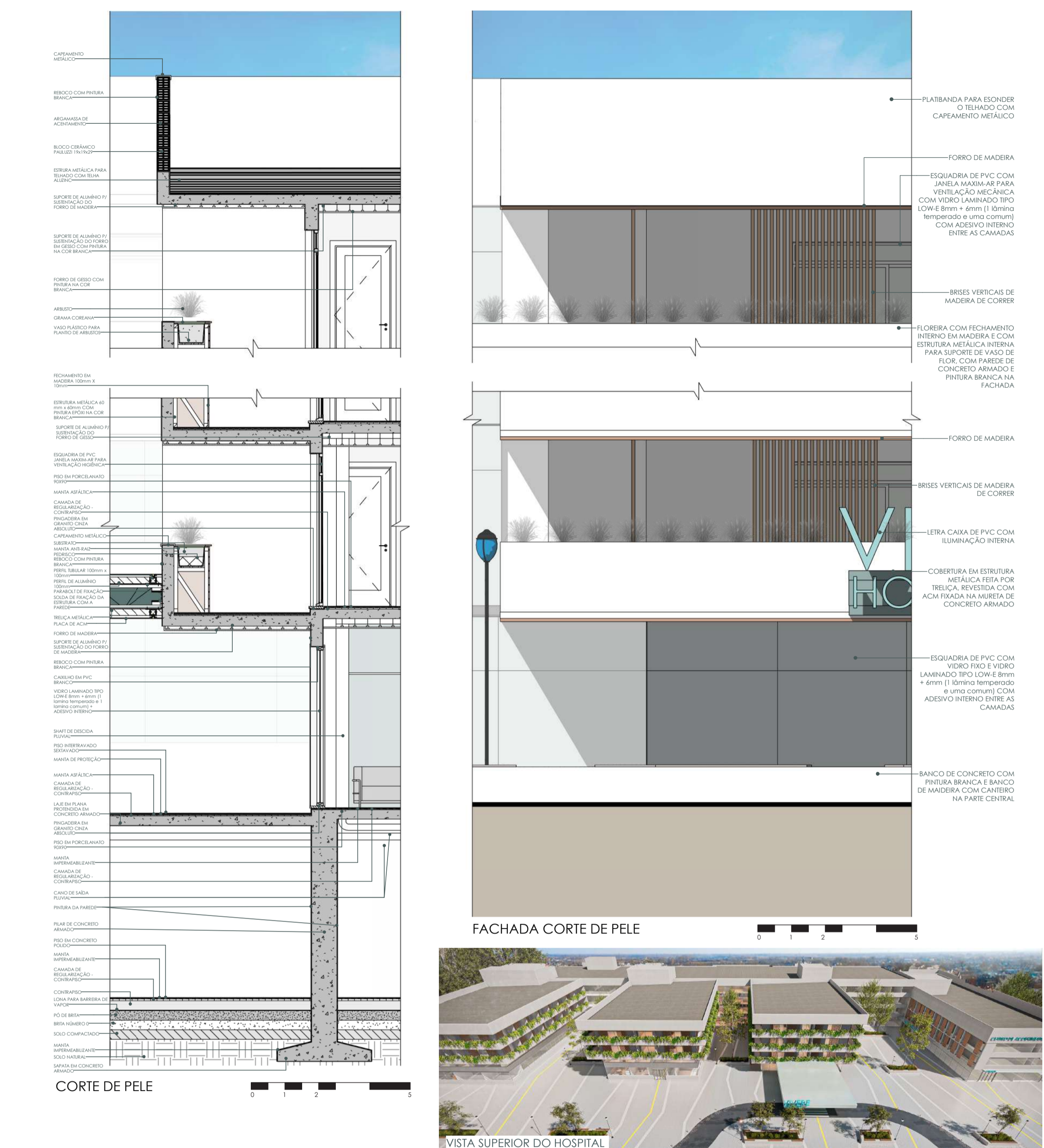
Todos os andares possuem um "shaft" pela qual as roupas descem e caem diretamente na lavanderia, na área de roupas sujas.

ROTA RESÍDUOS



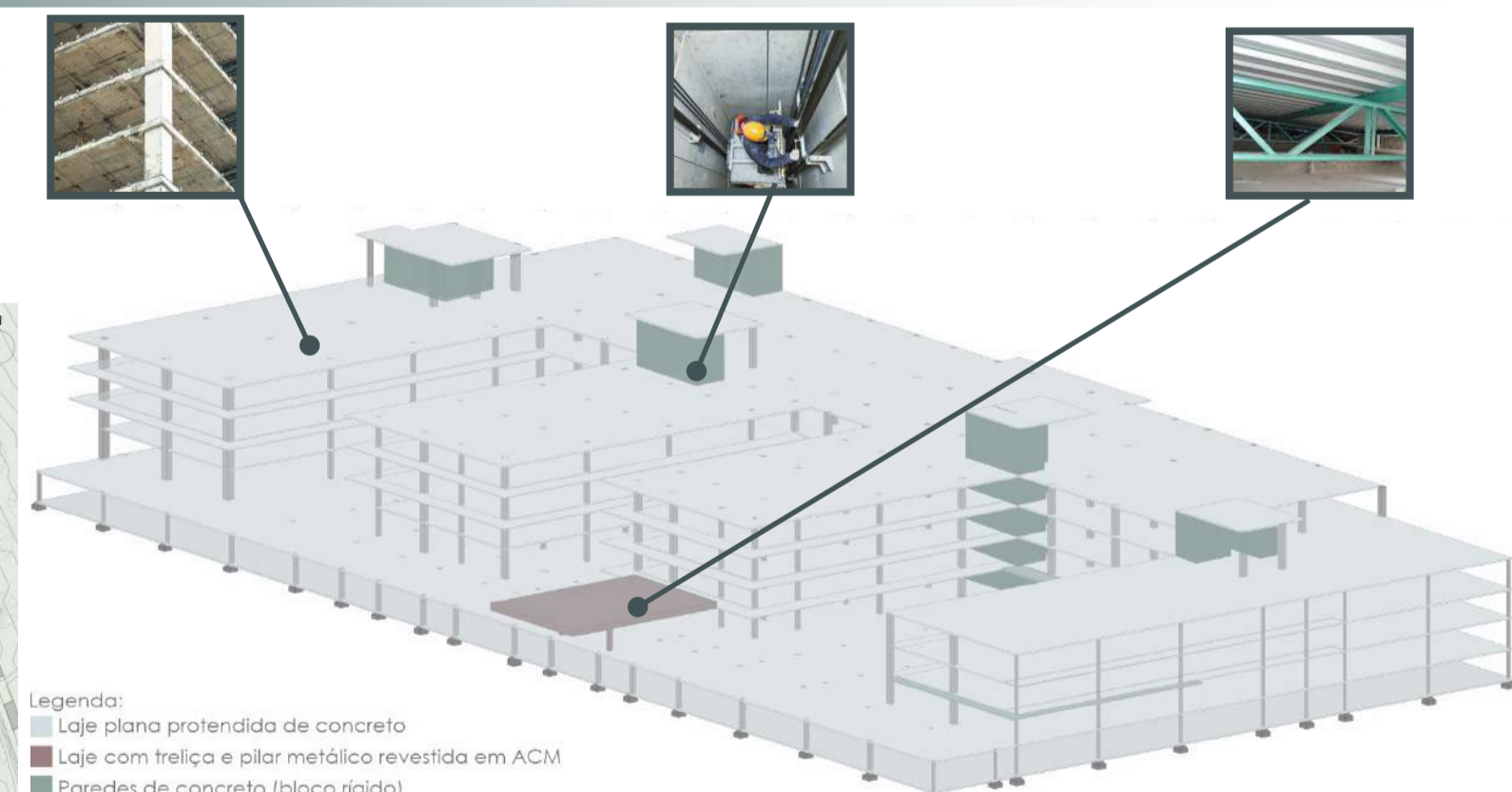
Todos os andares possuem armazenamento de resíduos, e esses descem a partir de uma escada de serviços diretamente para o subsolo, onde se localizam a carga e descarga e a saída para lixo, produtos contaminados e de risco.

DETALHE DE PROJETO



ESTRUTURAS

Os sistemas estruturais foram dimensionados conforme as áreas de influência entre os pilares, número de pavimentos e carregamentos de cada andar. A malha estrutural foi definida por malhas de 5m, 7,5m e 10m e 12m.



Legenda:  
 Laje plana protendida de concreto  
 Laje com treliça e pilar metálico revestida em ACM  
 Paredes de concreto (bloco rígido)

Em todos pavimentos, foi utilizado sistema estrutural de laje e pilar, sobre fundação de concreto, pilares de concreto armado, laje plana protendida em concreto armado, uso de contrapiso no caso de contato com o solo, corfina de concreto no subsolo, bloco de circulação vertical rígido, paredes internas em dray-wall. Pisos de porcelanato em todo o hospital, e vinílico nos quartos do centro de acolhimento.

Para a cobertura metálica do porte-cochère foi utilizado treliças metálicas, pilares em I metálico e fechamento em ACM

PRÊMIO IAB RS - turmas 2022  
 JOSÉ ALBANO VOLKMER

**4/4**

INSTITUTO DE ARQUITETOS DO BRASIL - DEPARTAMENTO DO RIO GRANDE DO SUL