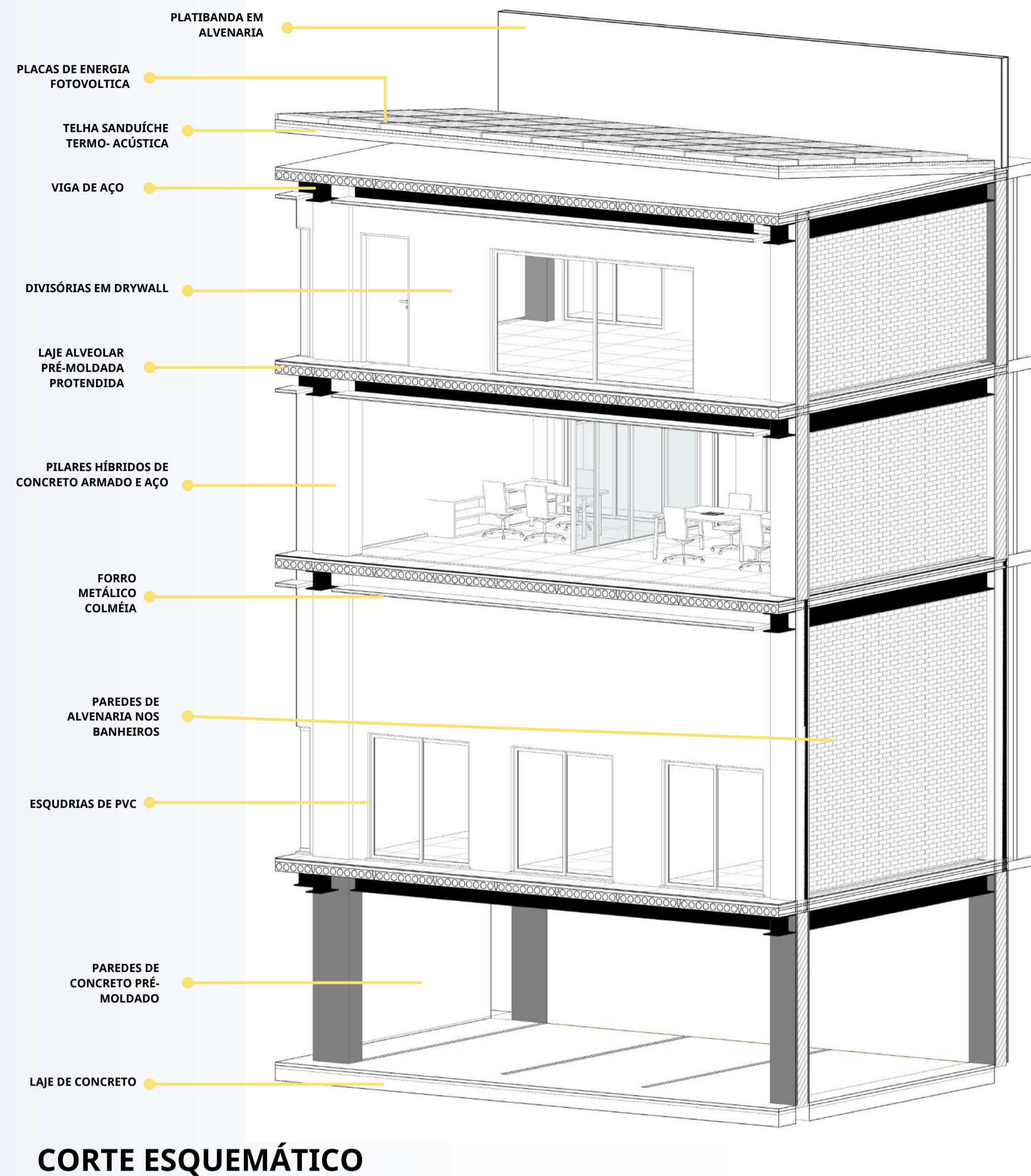
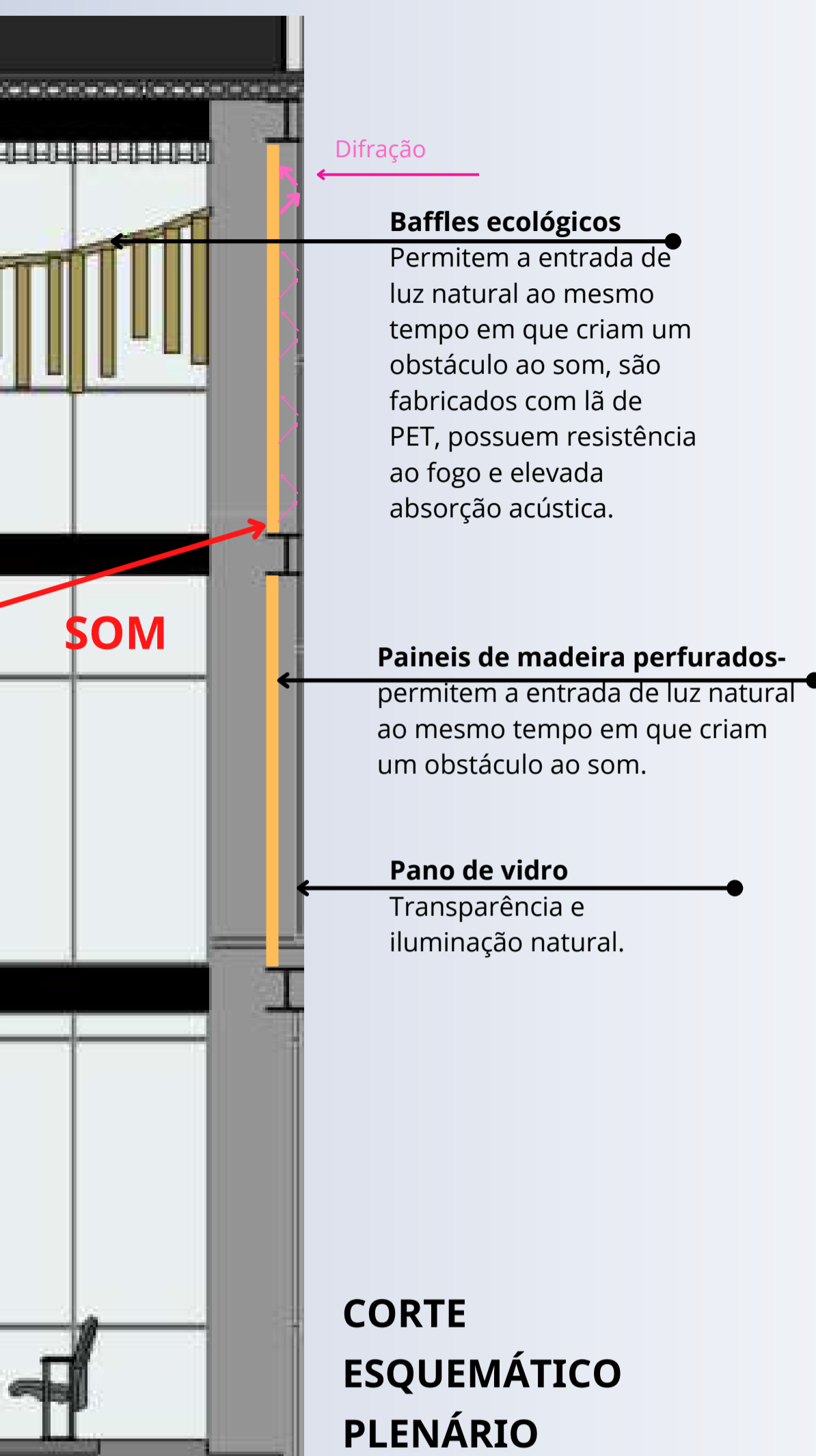
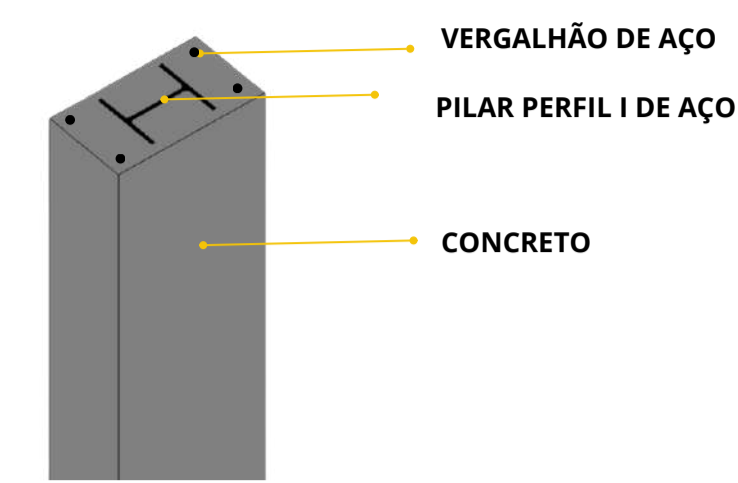


PONTOS IMPORTANTES DO PROJETO

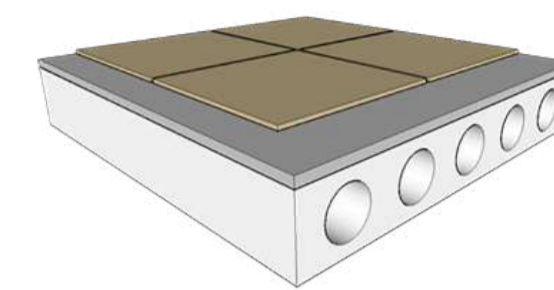


TÉCNICA CONSTRUTIVA

PILARES HÍBRIDOS



LAJE ALVEOLAR PROTENDIDA

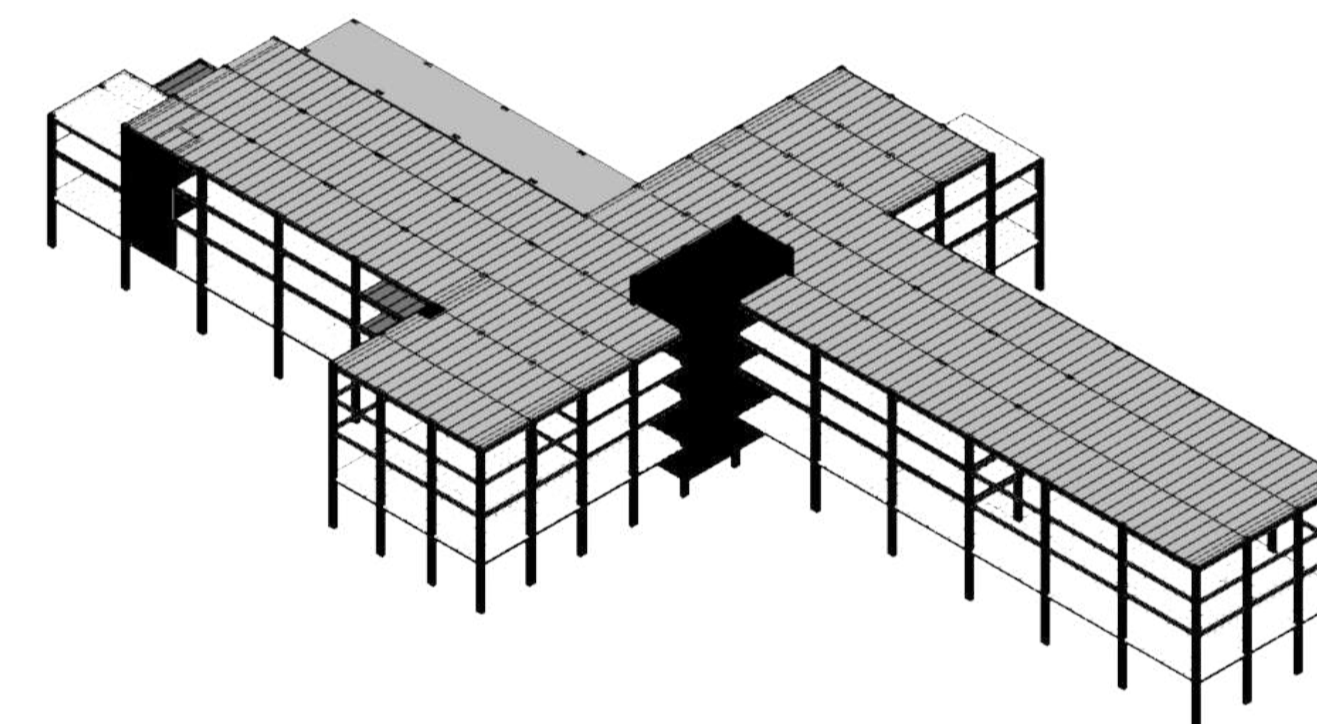


VIGAS DE AÇO



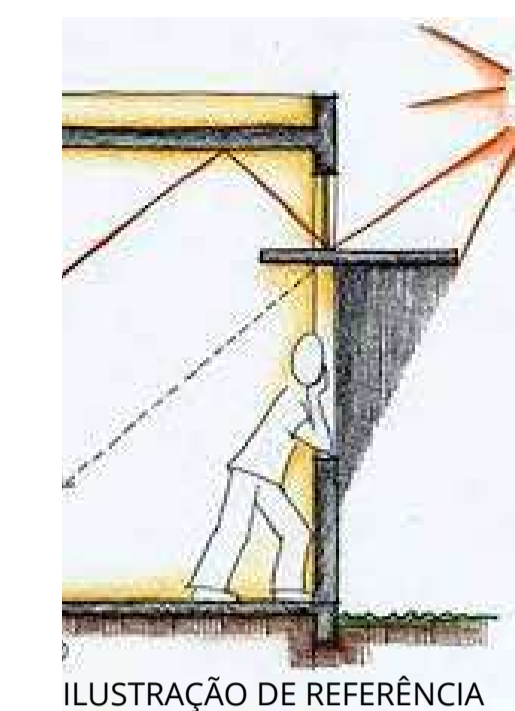
- **ESTRUTURA PARA 8 PAVIMENTOS;**
- **DURABILIDADE;**
- **SEGURANÇA;**
- **PREVENÇÃO CONTRA INCÊNCIO;**
- **RAPIDEZ EM OBRA E CANTEIRO LIMPO;**

PONTOS IMPORTANTES QUANDO TRATA-SE DE UMA CONSTRUÇÃO FEITA COM RECURSOS PÚBLICOS.



ILUMINAÇÃO NATURAL

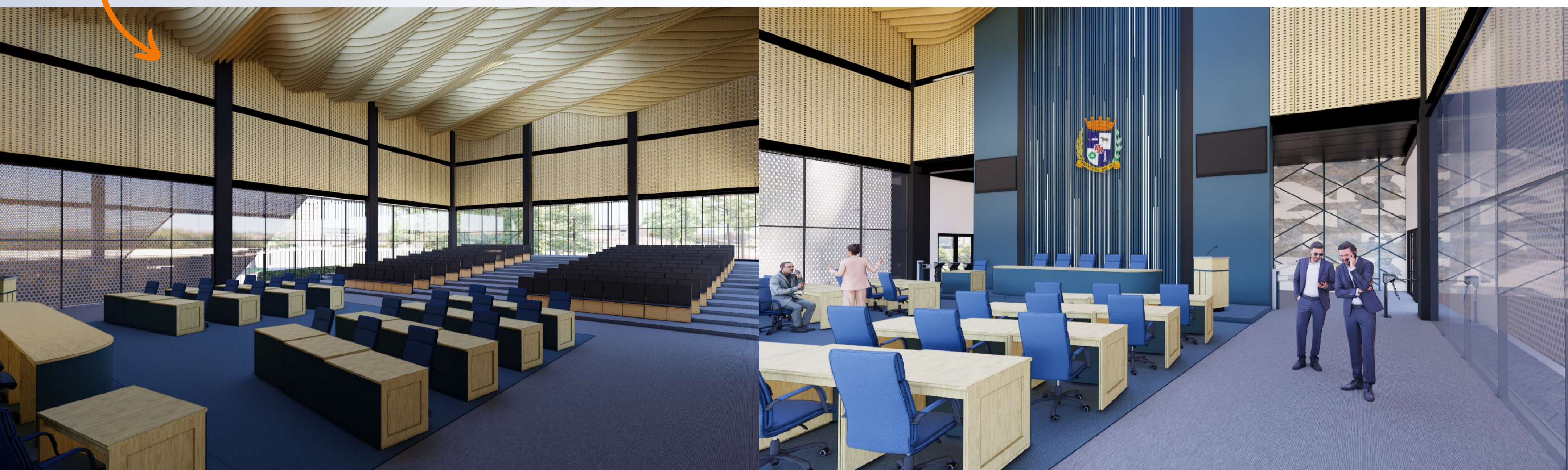
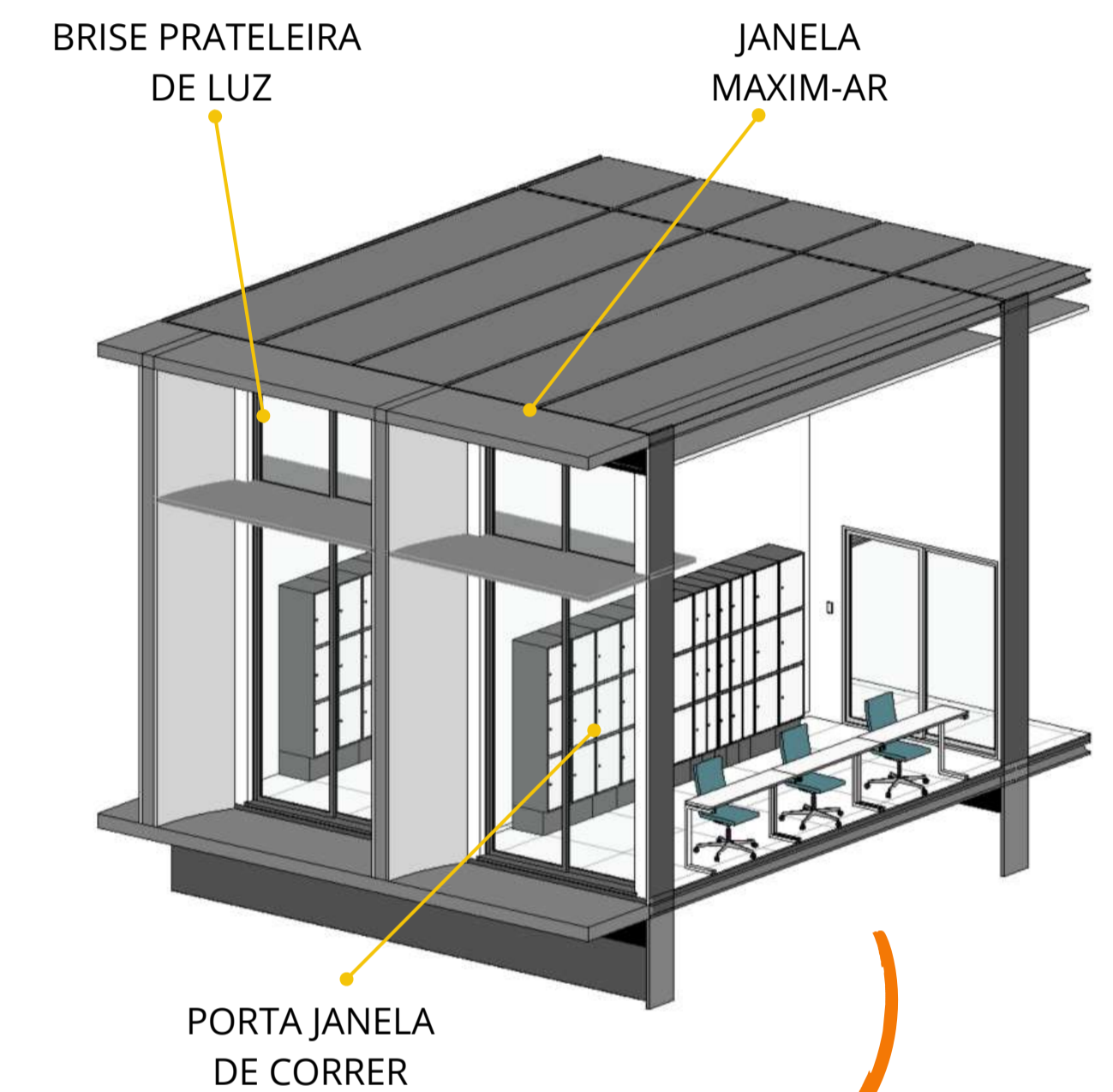
Garantir a sustentabilidade envolve diversos aspectos, sendo um deles a iluminação natural. Com ela é possível reduzir o consumo de energia neste espaço público. As prateleiras de luz auxiliam em uma luz mais uniforme para os trabalhadores.



ESPECIFICAÇÕES:

BRISE PRATELEIRA DE LUZ
COMPRIMENTO: 1,48 M
ESPESSURA: 5 CM
MATERIAL: PVC ESTRUTURADO

O brise será encaixado no nível do caixilho que divide as janelas, apoiado no elemento de compartimentação vertical.



Plenário Bernardo Olavo Gomes de Souza

O plenário será envidraçado para garantir que as pessoas do lado de fora possam ver quando as sessões ocorrerem, garantindo a transparência e democracia. Para garantir que o auditório não tenha problemas de reverberação foram projetados painéis de madeira perfurada que funcionam como barreira as frequências sonoras que batem no vidro e que quando buscam retornar ao espaço da sala, o som encontra o painel como um obstáculo. Os painéis funcionarão como um ressonador, e entre os painéis e o vidro ocorrerá a difração do som.

PRÊMIO IAB RS - turmas 2022
 JOSÉ ALBANO VOLKMER

4/4