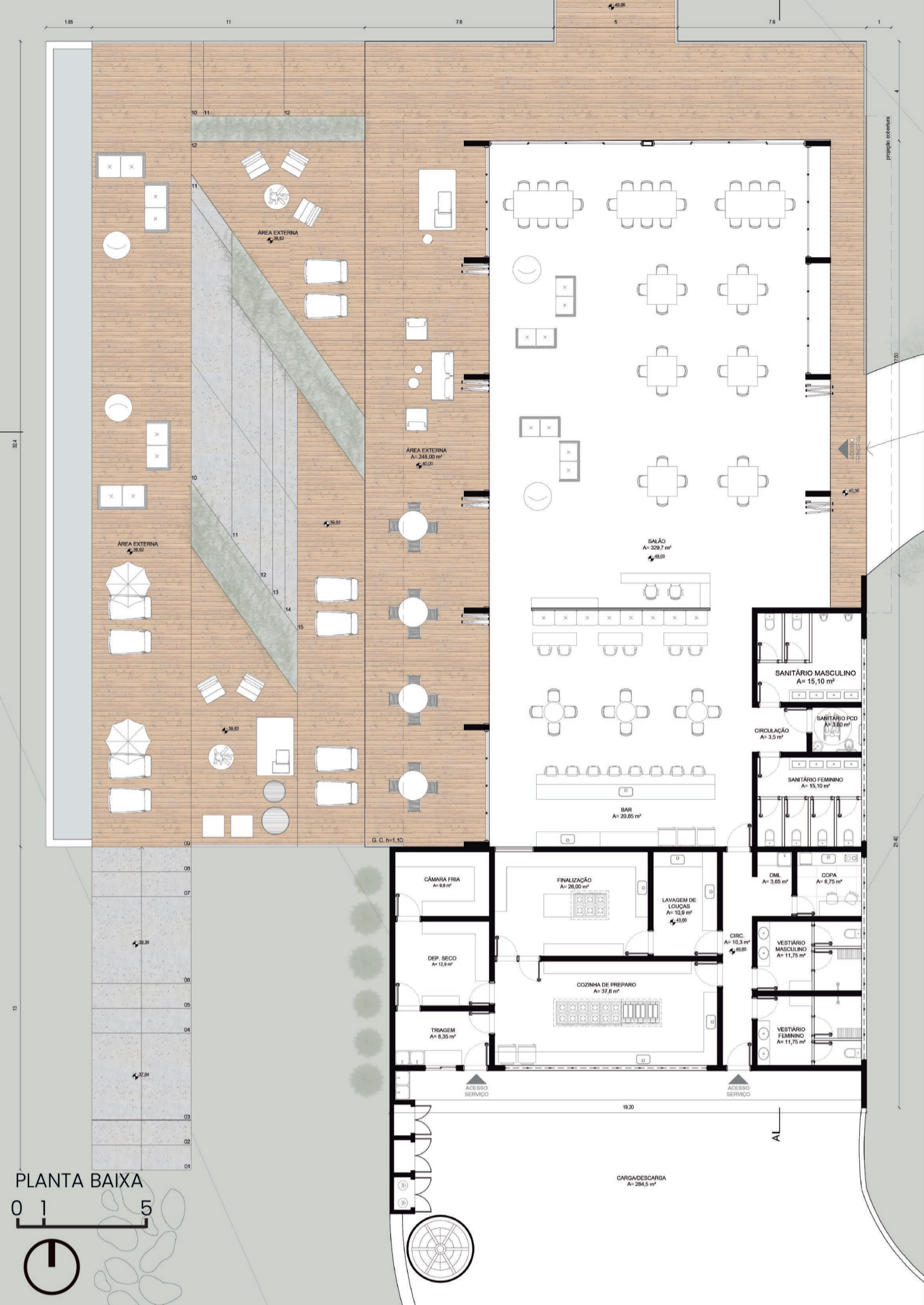
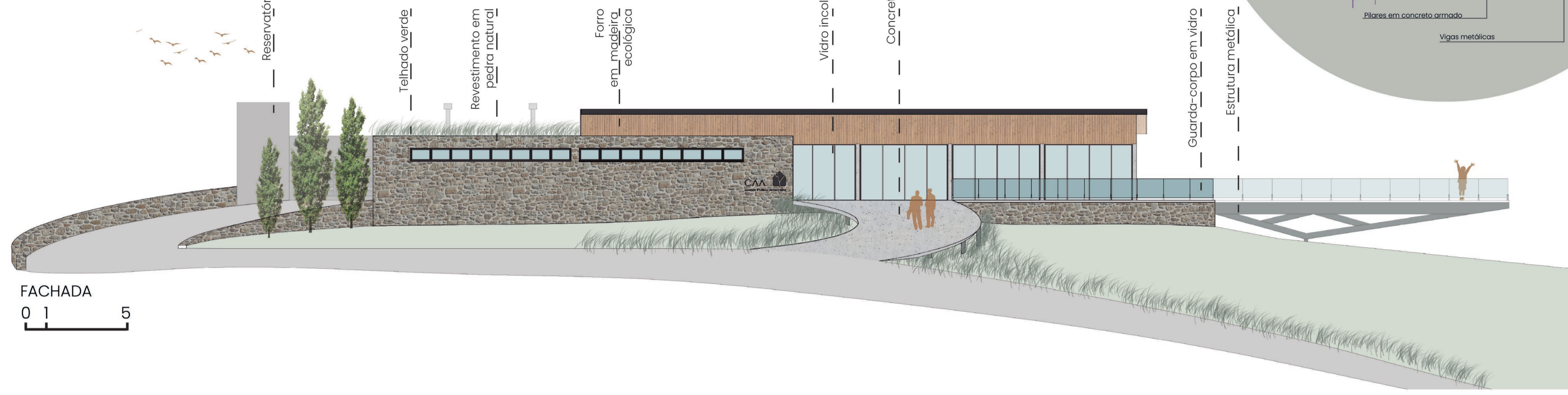


# RESTAURANTE

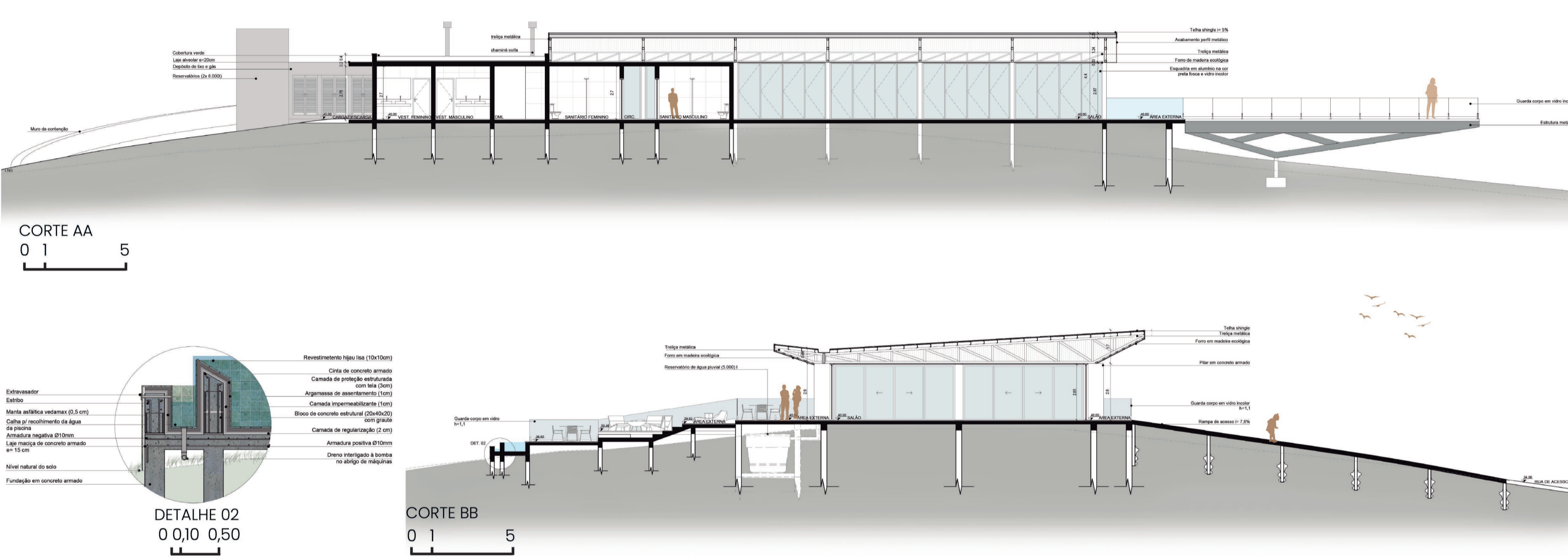
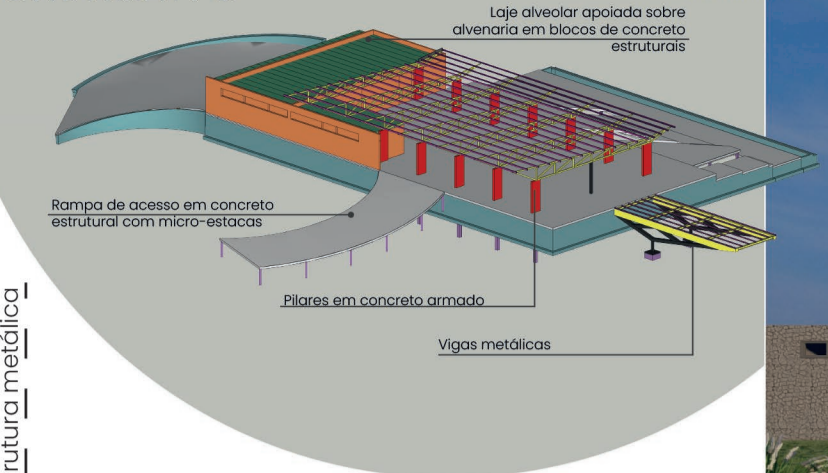


## descrição

O restaurante está localizado no ponto mais alto do sítio, com visuais para o Rio Buricá e outros municípios. Sua volumetria é retangular, com materiais que permitem a criação do contraste de sólido e permeável. Possui uma ampla área interna, para momentos de refeição e também espaços de contemplação das visuais, mas também conta com um deck externo, limitado por um espelho d'água em uma das extremidades, que cria uma maior conexão com o entorno e com as visuais. O mirante é um grande elemento de destaque, e foi posicionado em um local que permite visualizar o pôr do sol. Também foram criados alguns caminhos, que possibilitam o acesso mais facilitado dos hóspedes até o restaurante, mas também existe um acesso direto para atender o público externo.



## SISTEMA CONSTRUTIVO

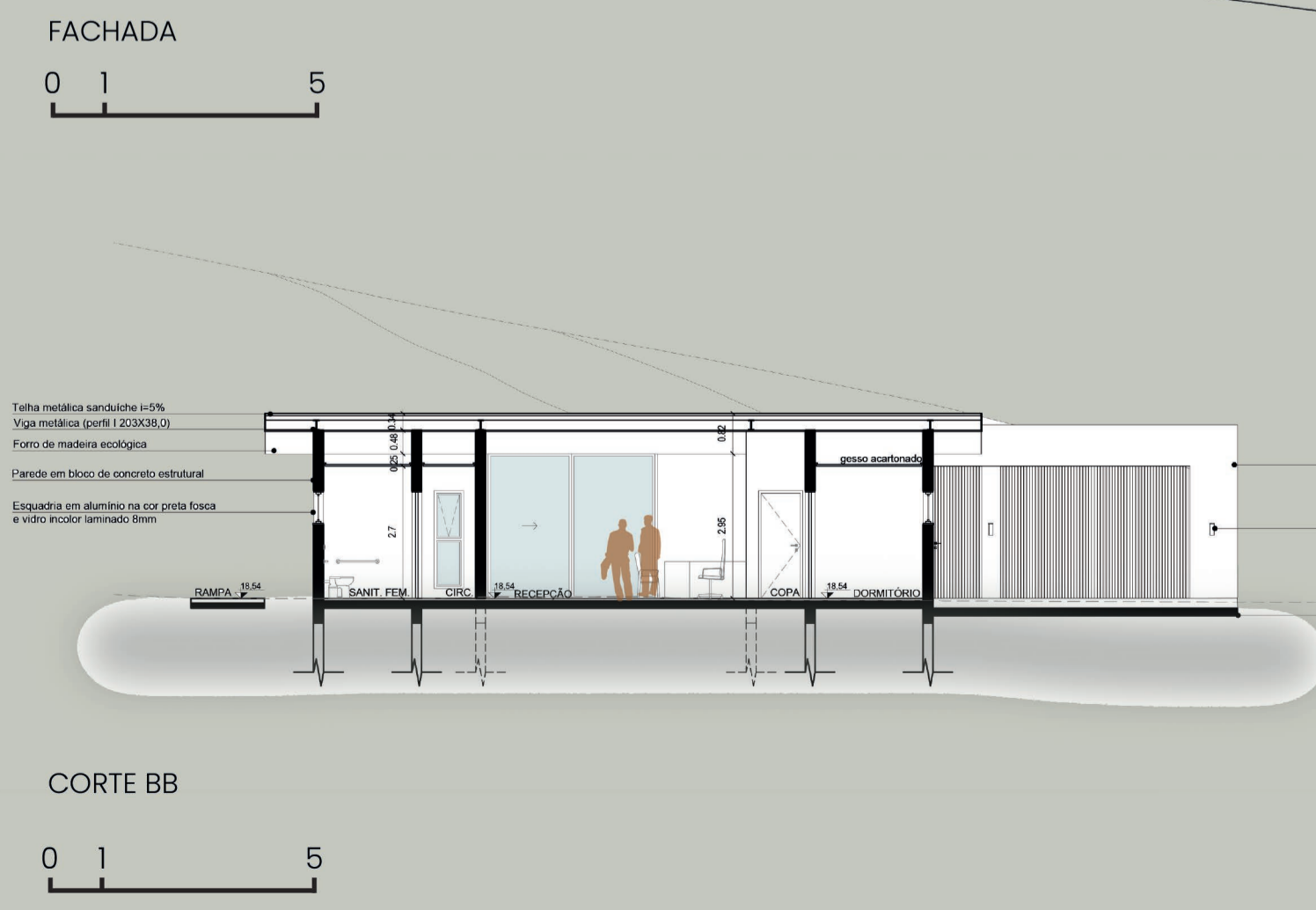


# RECEPÇÃO

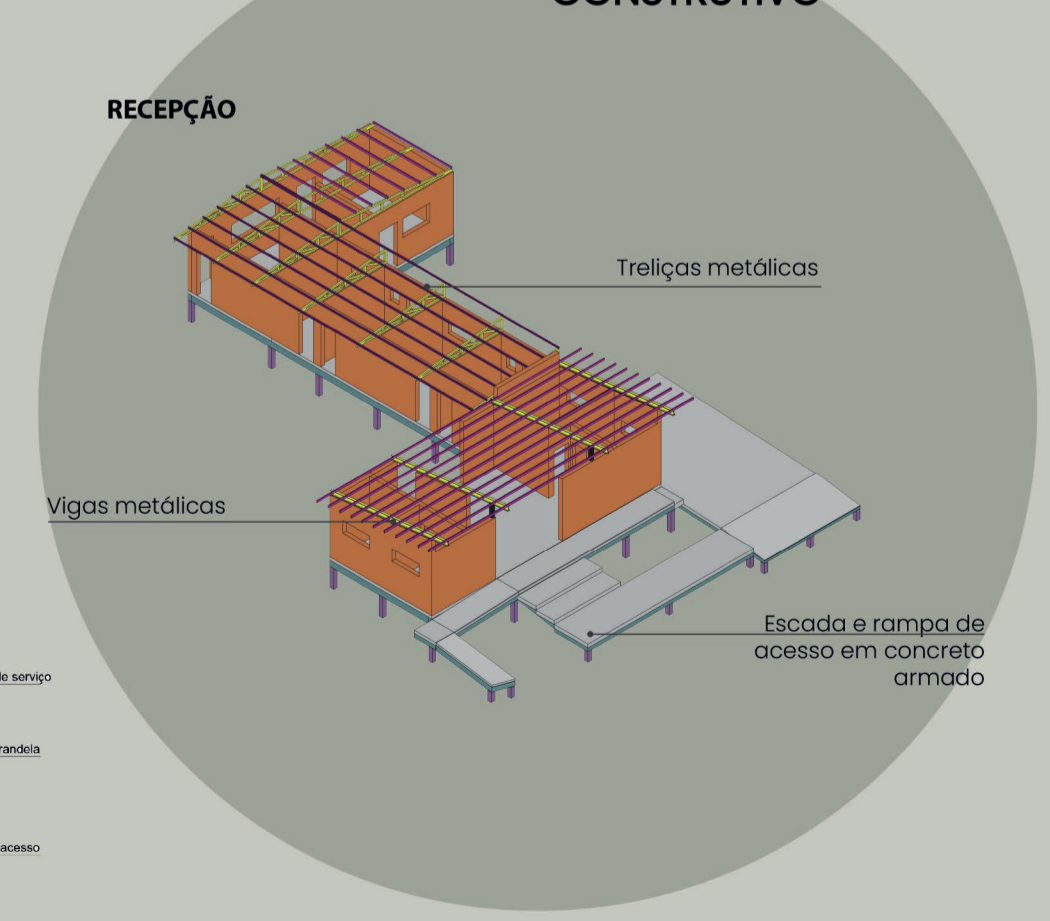


## descrição

Próximo ao acesso principal encontra-se a recepção, que apresenta diferentes funções no mesmo local, informativa, administrativa e de serviços. Por ser ter esses diferentes usos, torna-se peça fundamental para o bom funcionamento da pousada. Sua materialidade e volumetria assemelham-se à das cabanas e do restaurante, criando unidade ao projeto. Além disso apresenta um acesso principal, e outro acesso de carga e descarga.

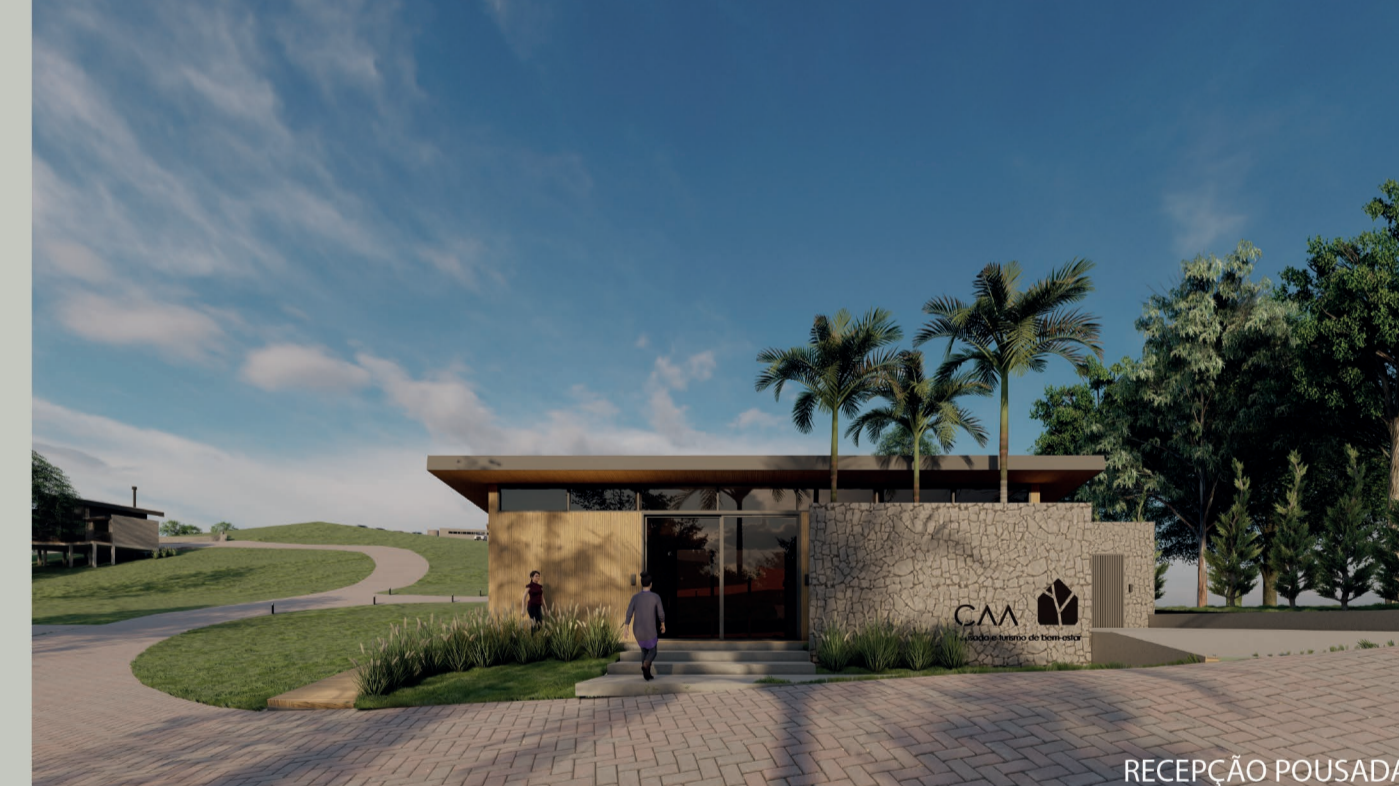


## SISTEMA CONSTRUTIVO



## legenda de cores

- Laje de concreto armado
- Vigas baldrame
- Caibros metálicos
- Pilares metálicos
- Pilotis em concreto
- Blocos estruturais de concreto
- Vigas metálicas
- Pilares de concreto



PRÊMIO IAB RS - turmas 2022  
JOSÉ ALBANO VOLKMER

# 4/4