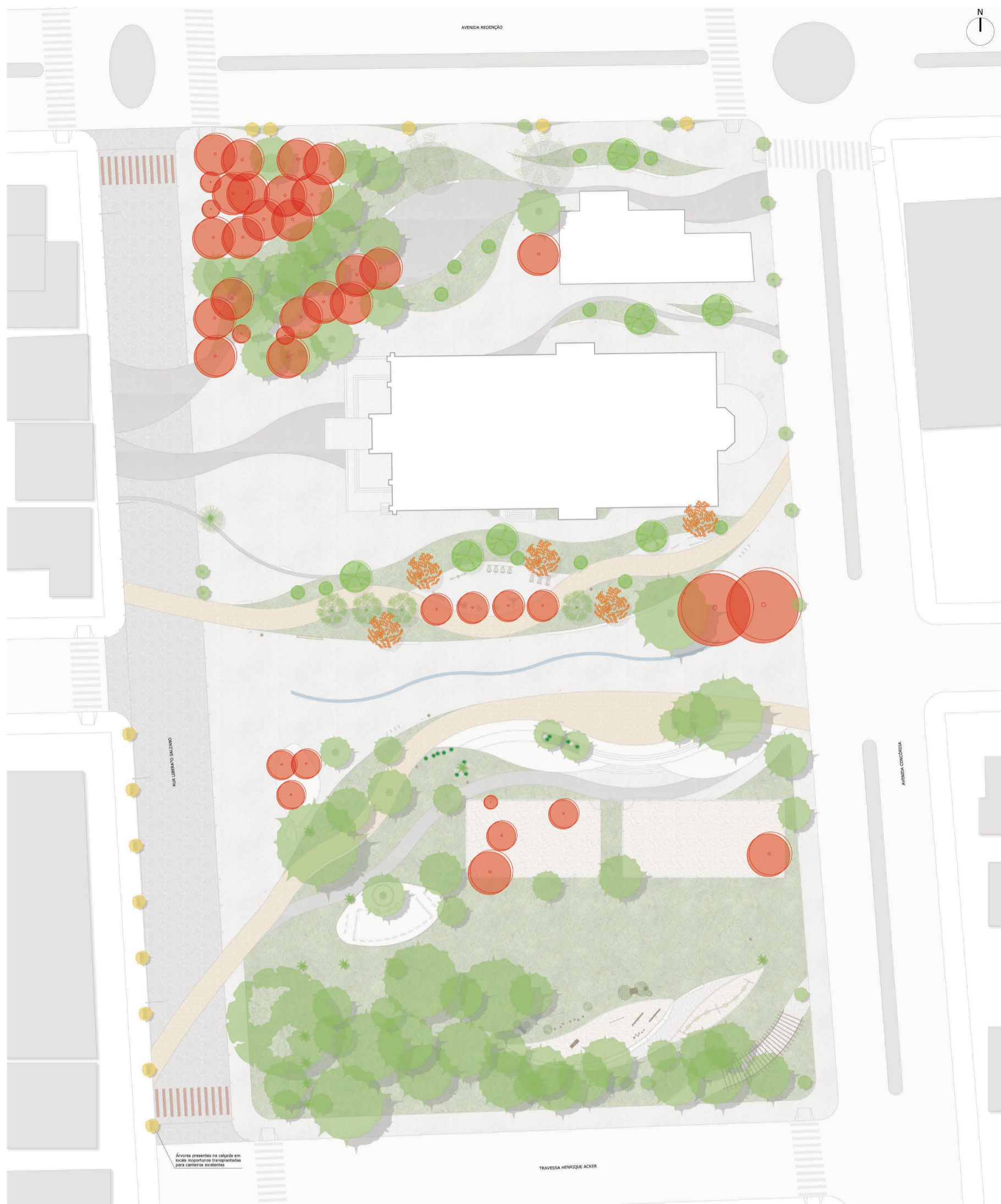




O projeto luminotécnico buscou destacar o conceito de leveza e fluidez através da iluminação presente nos elementos construídos, como a arquibancada, o palco e os bancos, permitindo, também, que tais elementos assumam a função de balizadores, responsáveis por indicar os caminhos.

**PLANTA DE ILUMINAÇÃO**



NOME POPULAR	NOME CIENTÍFICO	FOTO	REPRESENTAÇÃO EM PLANTA	NOME POPULAR	NOME CIENTÍFICO	FOTO	REPRESENTAÇÃO EM PLANTA
Canafístula	Peltophorum dubium			Plátano	Platanus		
Araucária	Araucaria angustifolia			Cedro	Cedrela fissilis		
Mangueira	Mangifera indica			Araçá	Psidium cattleianum		
<b>ÁRVORES EXISTENTES A PRESERVAR</b> mantidas    transplantadas    palmeira    pinheiro				<b>ÁRVORES ACRESCENTADAS</b> Plátano    Cedro    Araçá			

**PLANTA DE ARBORIZAÇÃO**



Com o intuito de solucionar áreas com pouca incidência solar, foram removidas algumas árvores. Em casos de pouca sombra, foram propostas novas espécies, adequadas a cada espaço. Para a pavimentação, foram propostos pisos permeáveis, com cores variadas, a fim de criar a paginação dos caminhos e zoneamento dos espaços.

- Placa cimentícia permeável Megadreno BRASTON 77x77x10cm
- Placa cimentícia permeável Megadreno BRASTON 77x77x10cm
- Placa cimentícia permeável Megadreno BRASTON 77x77x10cm
- Piso intertravado de concreto 10x20x6cm
- Piso intertravado de concreto Colorido 10x20x6cm

**PLAYGROUND**

Com o objetivo de conectar as brincadeiras das crianças com a natureza, o playground utiliza materialidades naturais, como a madeira, a areia, concreto, corda e seixos.

A proposta sugere experiências menos óbvias, incentivando a criatividade e espontaneidade.

O espaço do playground está inserido junto da área gramada, um espaço de lazer contemplativo, onde as famílias podem desfrutar do ar fresco. Na unidade de apoio, ainda existe um aquecedor de água para o churrasco e espaço de fraldário.

**ARQUIBANCADAS E QUADRAS DE AREIA**

As quadras de areia existentes no calçadão foram realocadas a fim de dar espaço à correnteza de água e estabelecer um eixo entre as vias adjacentes.

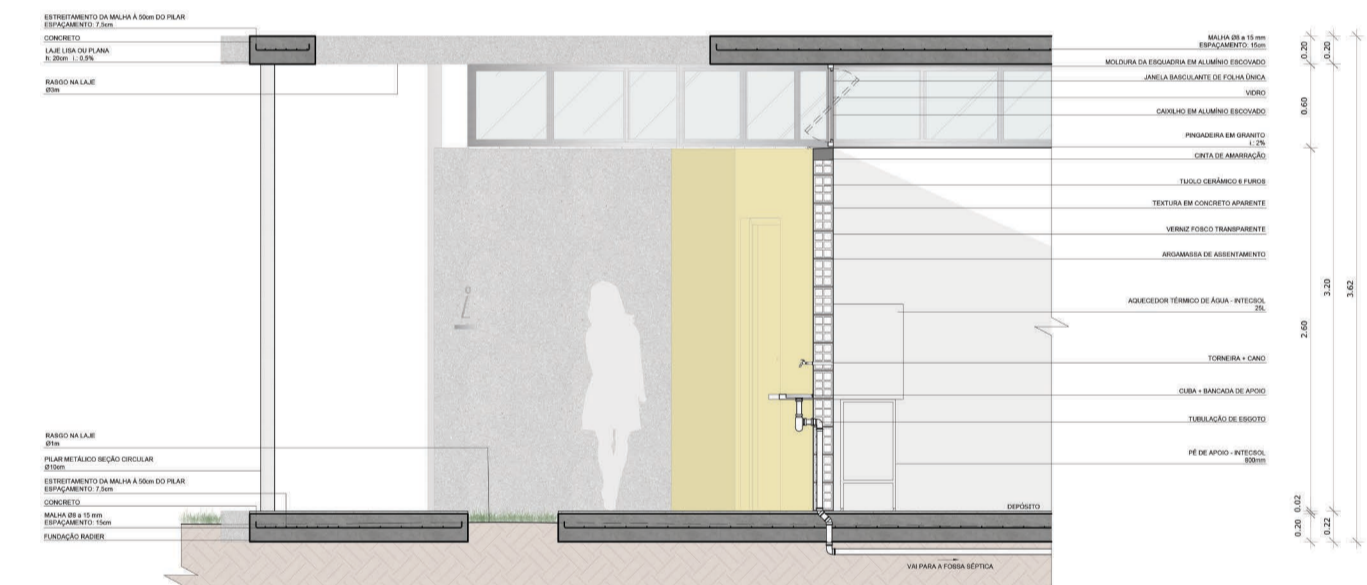
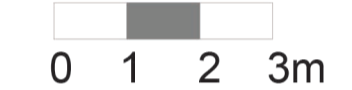
Devido aos campeonatos de vôlei de areia que acontecem na praça, foi proposta uma grande arquibancada junto às quadras.

**CONFLITO DE USOS**

A proposta sugere a realocação da capela mortuária para o terreno vizinho da praça, também pertencente à Igreja Matriz, a fim de diminuir o conflito de usos existente devido aos ruídos das atividades que ali acontecem.



**PLANTA BAIXA BANHEIROS E DEPÓSITO**



**CORTE DE PELE BANHEIROS E DEPÓSITO**



A composição formal da unidade de apoio segue o formato da folha. Com uma cobertura "descolada" da estrutura, pilares metálicos esbeltos e um rasgo na laje com o protagonismo de uma árvore, o volume se integra visualmente à praça.



PRÊMIO IAB RS - turmas 2022  
 JOSÉ ALBANO VOLKMER