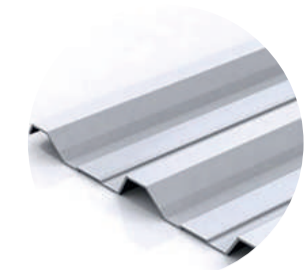
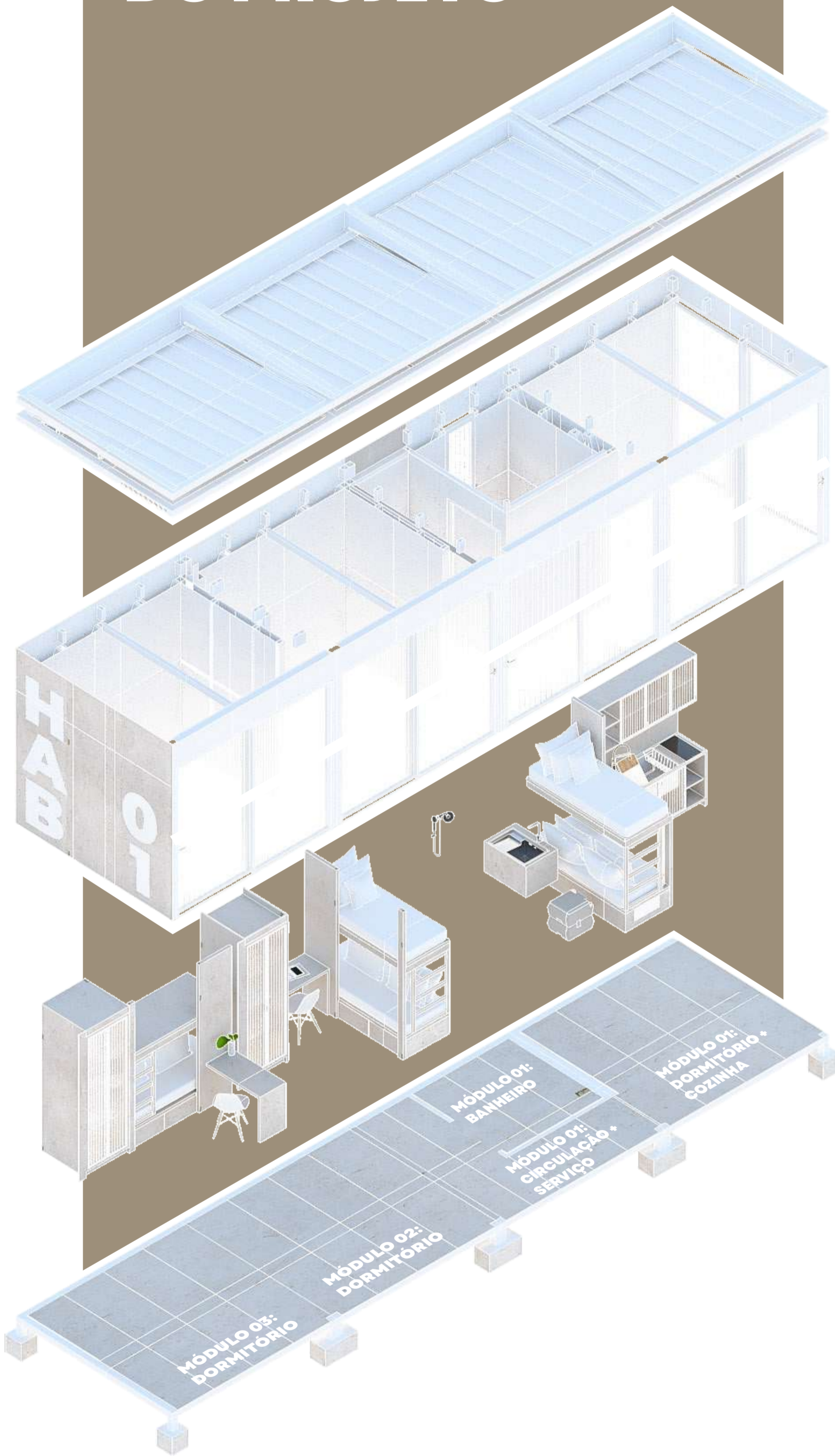


MATERIALIDADE DO PROJETO



Telha trapezoidal de aluzinco (metálica):
Fechamento superior (cobertura da habitação)



Lã de Vidro:
Sua função é isolamento termoacústico da habitação.



Policarbonato alveolar:
Fechamento das esquadrias.



Concreto armado:
Utilizado como bloco para a fundação.



Tetra Pak:
Utilizada para o fechamento das paredes, a chapa é produzida através da reciclagem de alumínio e plástico.



A materialidade do projeto se baseia assim como o conceito em tons neutros para manter a mesma linha de pensamento. A cor bege acaba transmitindo justamente a calma e passividade sendo extremamente necessária após adentrarem ao limbo da vida de refugiado. A cor original da chapa reciclada foi mantida nos fechamentos removíveis (para identificação), no piso e no teto. Já as chapas utilizadas para as paredes fixas, internas e externas serão pintadas com tinta semi-brilho branca.

SOLUÇÕES TOPOGRÁFICAS

Um dos grandes desafios do projeto é encontrado nas implantações e na resolução das diferentes topografias. Para as diferentes níveis dos terrenos, foram pensadas soluções práticas através de fundações pré prontas, sendo utilizadas conforme a necessidade específica dos solos.

