

VALORIZAÇÃO DO PATRIMÔNIO

Com as atividades de rotina sendo concentradas no novo edifício, se faz necessário um elemento que mantenha a fachada do Teatro sempre viva, como um lembrete de que não é apenas um edifício parado no tempo, mas sim um espaço de pessoas. Como estratégia é proposto no nível superior do Teatro - a antiga sala de ballet - uma cafeteria com acesso independente, que pode operar independente dos horários e das atividades realizadas no Teatro.

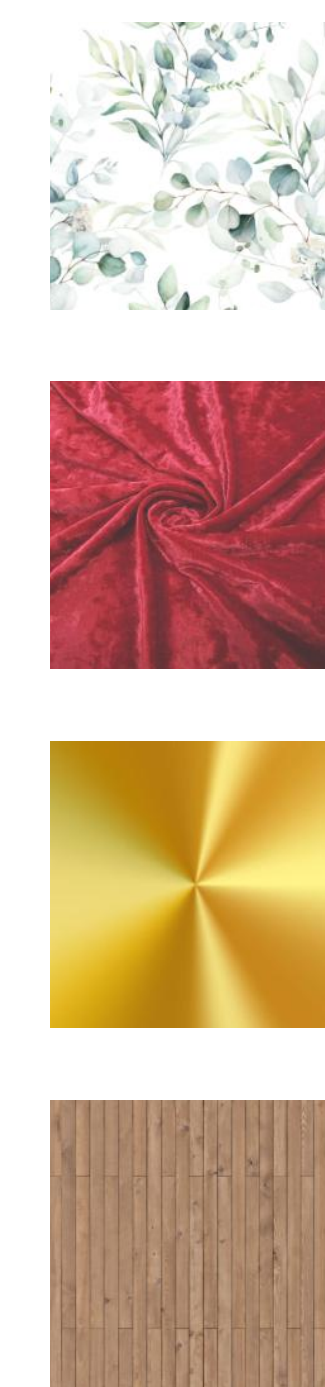
As galerias do Teatro originalmente são acessadas por uma escada com acesso direto ao exterior, porém por questões de acessibilidade e segurança estão interditadas (possui soleira e espelho de 30cm), consequentemente as galerias são inacessíveis ao público.

A proposta é remover a escada e neste espaço local o hall de acesso a cafeteria. Como solução para o uso das galerias é proposta uma escada inserida atrás dos camarotes, sem nenhuma influência no visual do corpo de plateia. Também é proposto na galeria um piso elevado a fim de resolver as linhas de visão dos espectadores. Os banheiros do teatro são removidos dos recuos laterais e localizados abaixo da nova caixa cênica, com acesso pelo corredor lateral.

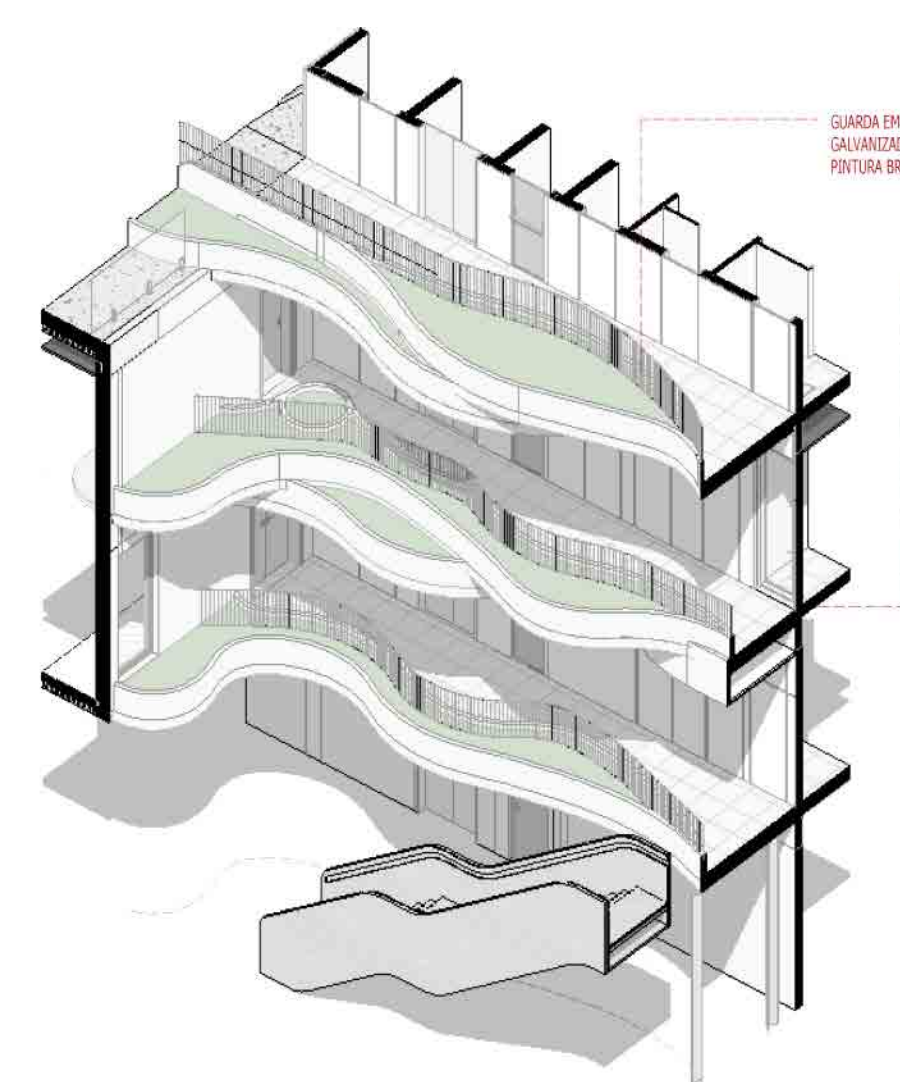


ELEVAÇÃO

PALETA DE CORES



PAISAGISMO

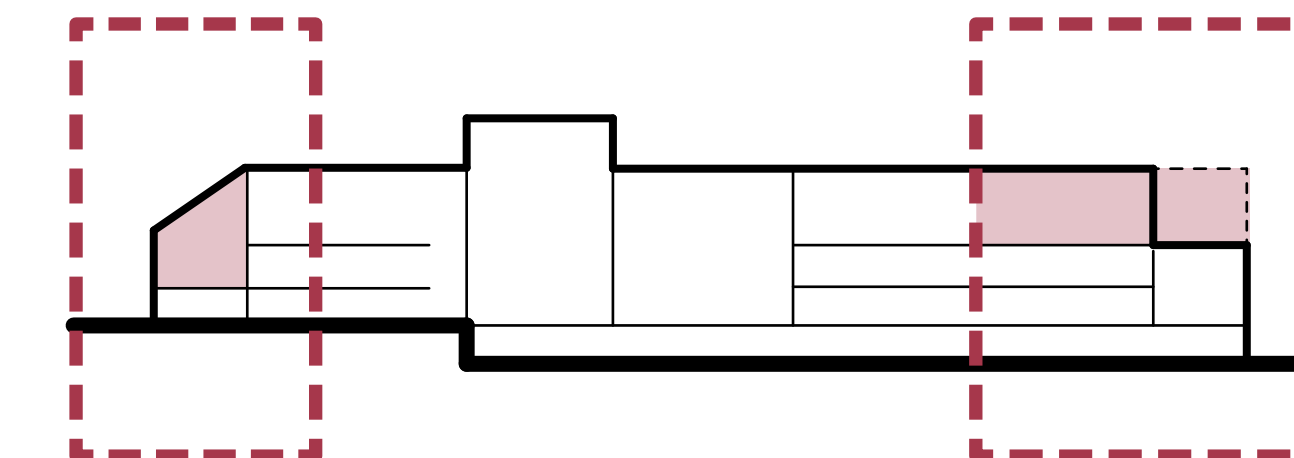


2 | e10 - b01 - b03 - FLOREIRAS SUSPENSAS

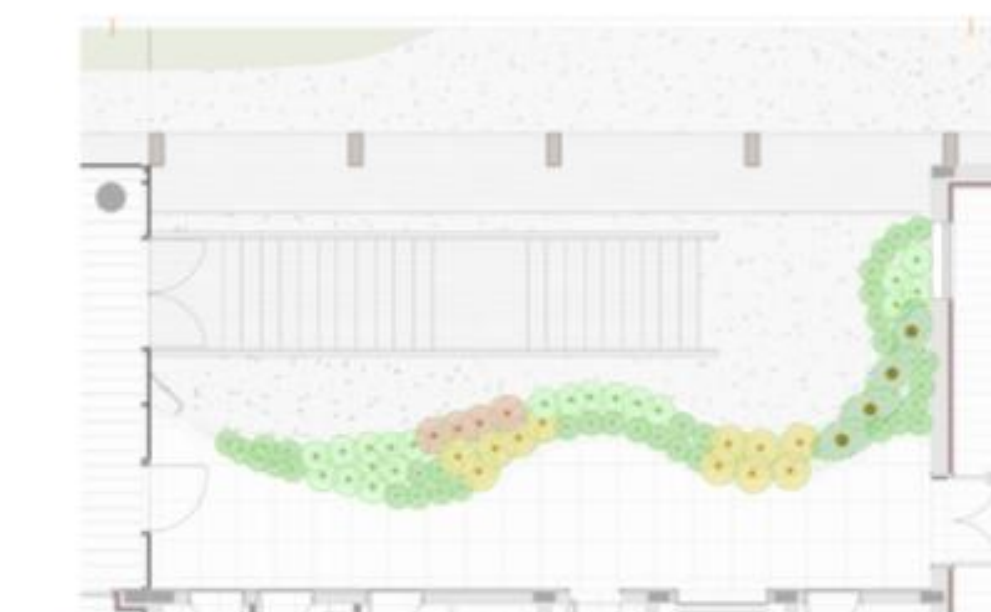
SUSTENTABILIDADE

O projeto parte de premissas que visam resolver questões de sustentabilidade diretamente na arquitetura. Os ambientes críticos acústicamente são dispostos a sudeste estando menos expostos a insolação, uma vez que não possuem janelas para ventilação e dependem do condicionamento do ar, a redução da temperatura interna é de extrema importância.

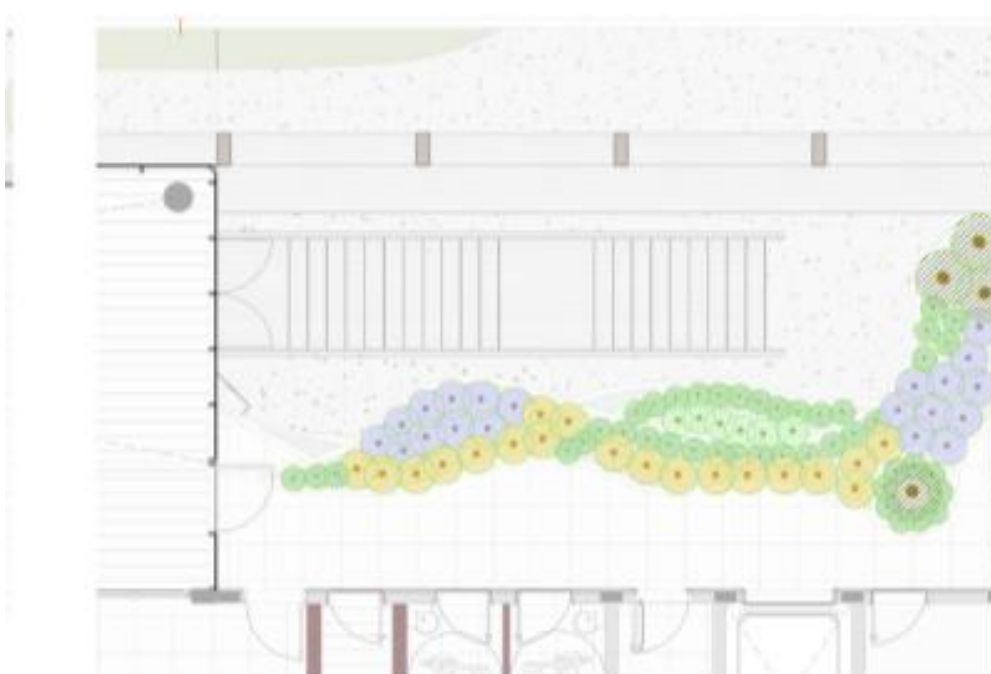
- Jardins com plantas nativas;
- Iluminação LED;
- Paredes e esquadrias com isolamento térmico;
- Central de Tratamento de Efluentes Compacta;
- Painéis solares na cobertura;
- Estrutura de lajes pré-moldadas.



VEGETAÇÃO



2 | PSG - 1º PAV. FLOREIRA



3 | PSG - 2º PAV.



4 | PSG - 3º PAV.

