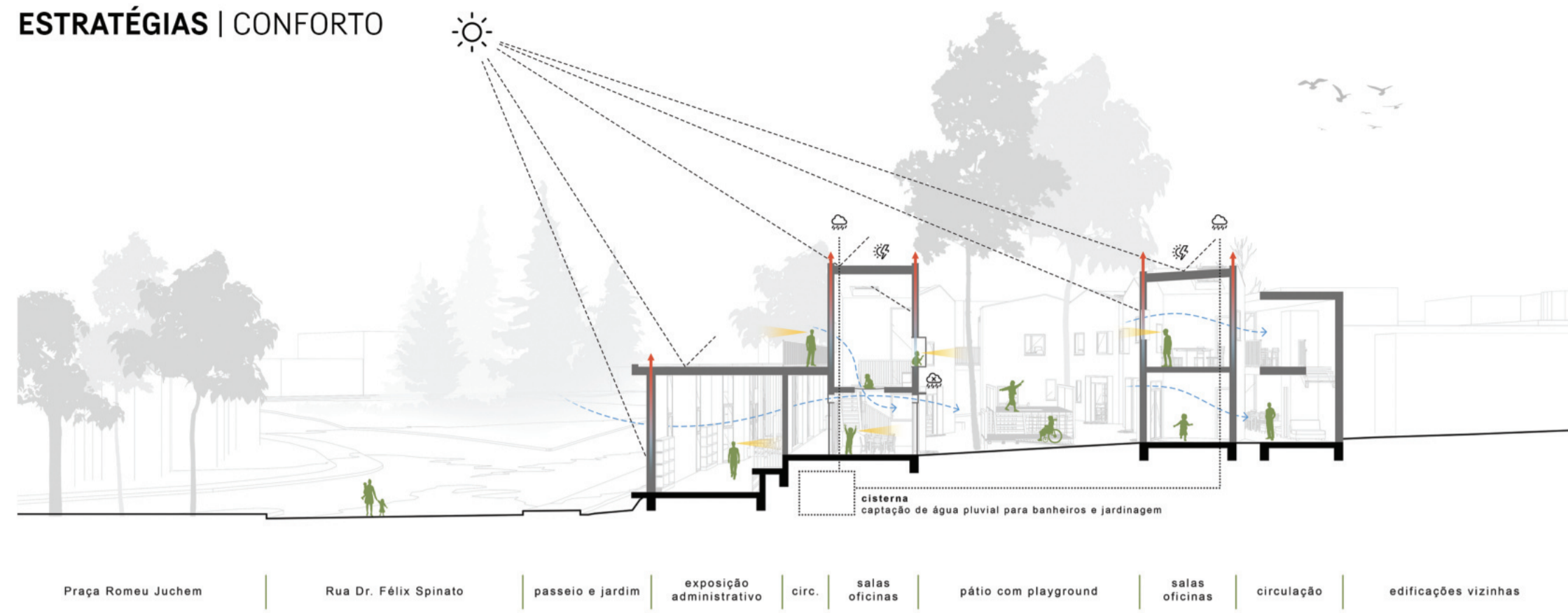


ESTRATÉGIAS | CONFORTO



FACHADAS | EXTERNANDO A ARTE E A NATUREZA

O Sarrabisco, mais conhecido pelo seu termo estrangeiro *doodle* é um estilo de desenho que lembra o grafite, podendo representar figuras da cultura pop, personagens aleatórios ou mesmo uma temática específica. A utilização dos *doodles* na fachada gera uma conexão da arte com o entorno, da início à exposição e desperta a curiosidade de quem passa, trazendo cada vez mais o público para o edifício, além de fortalecer as relações que existem com os equipamentos públicos.

(01) pinus natural tratado ripado; (02) réguas pinus natural tratado com arte doodle; (03) concreto aparente; (04) réguas pinus acabamento queimado; (05) chapa dobrada metálica; (06) vidro laminado 11 mm cinza; (07) alumínio (pintura epóxi preta); (08) acrílico leitoso com LED interno.

FACHADA NORDESTE | 1:200



FACHADA NOROESTE | 1:200

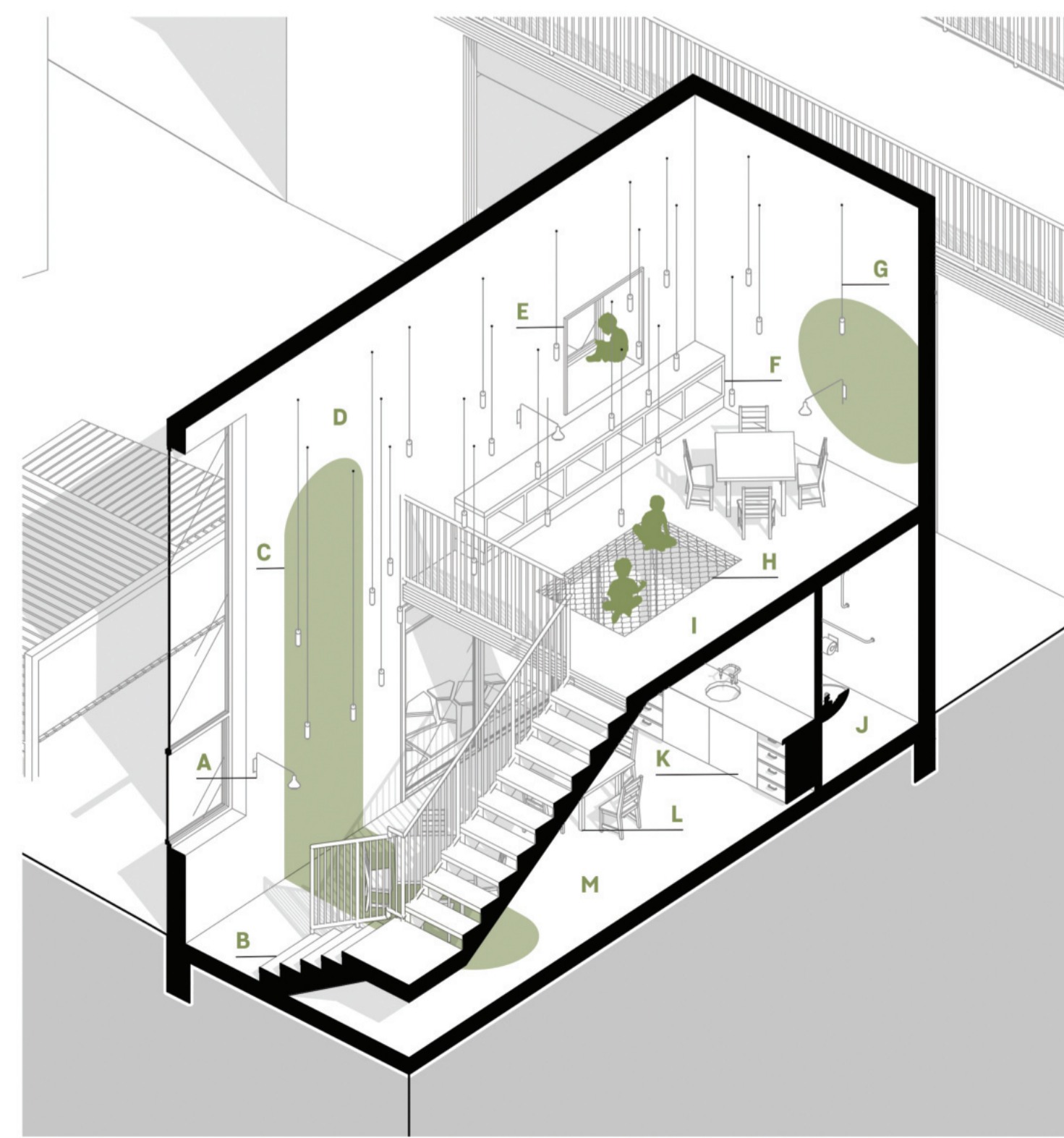
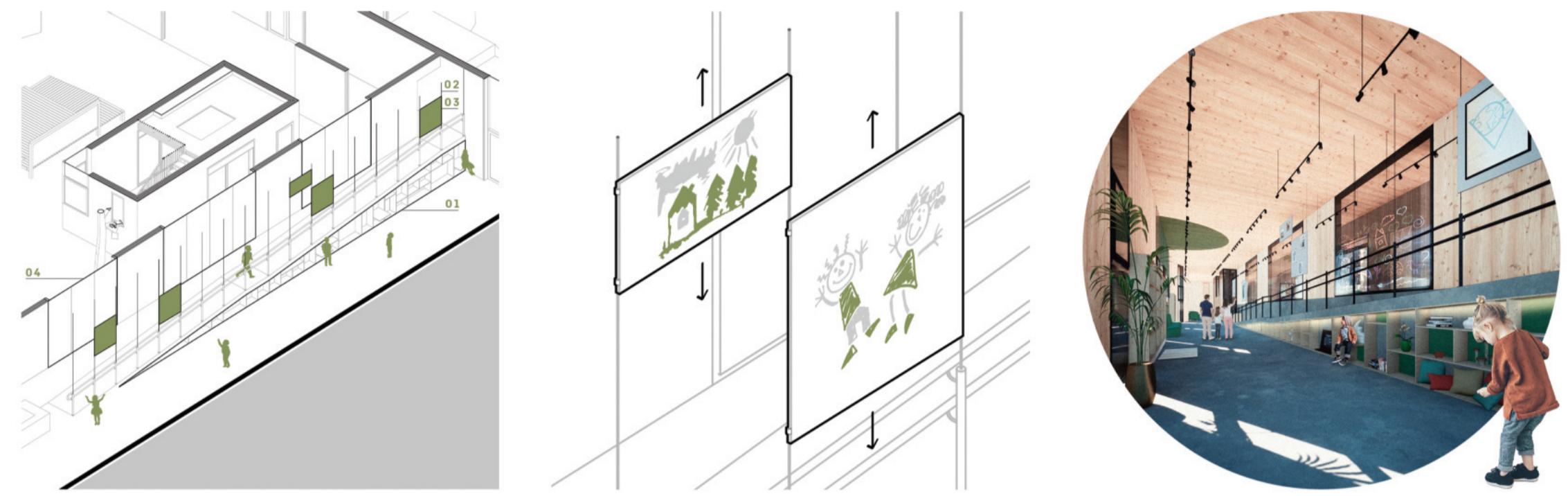


EXPOSIÇÃO | UM ESPAÇO PARA VIVENCIAR A ARTE

Com o objetivo de otimizar os espaços internos, além de dar novos usos à circulação vertical (rampa), foi proposta uma **exposição que mescla os caminhos com a arte**. O nicho embutido na rampa proporciona um amplo espaço para expor esculturas, quadros, colagens e produtos para venda. Os vidros fazem a transição entre o espaço público e o controlado, onde os alunos tem a possibilidade de explorar a criatividade desenvolvendo pinturas na face interna (circulação horizontal).

(01) nicho expositor com bancos; (02) cabos de aço; (03) expositores 120x120 cm e 120x60 cm em acrílico; (04) vidros fixos para exposição dos trabalhos dos alunos.

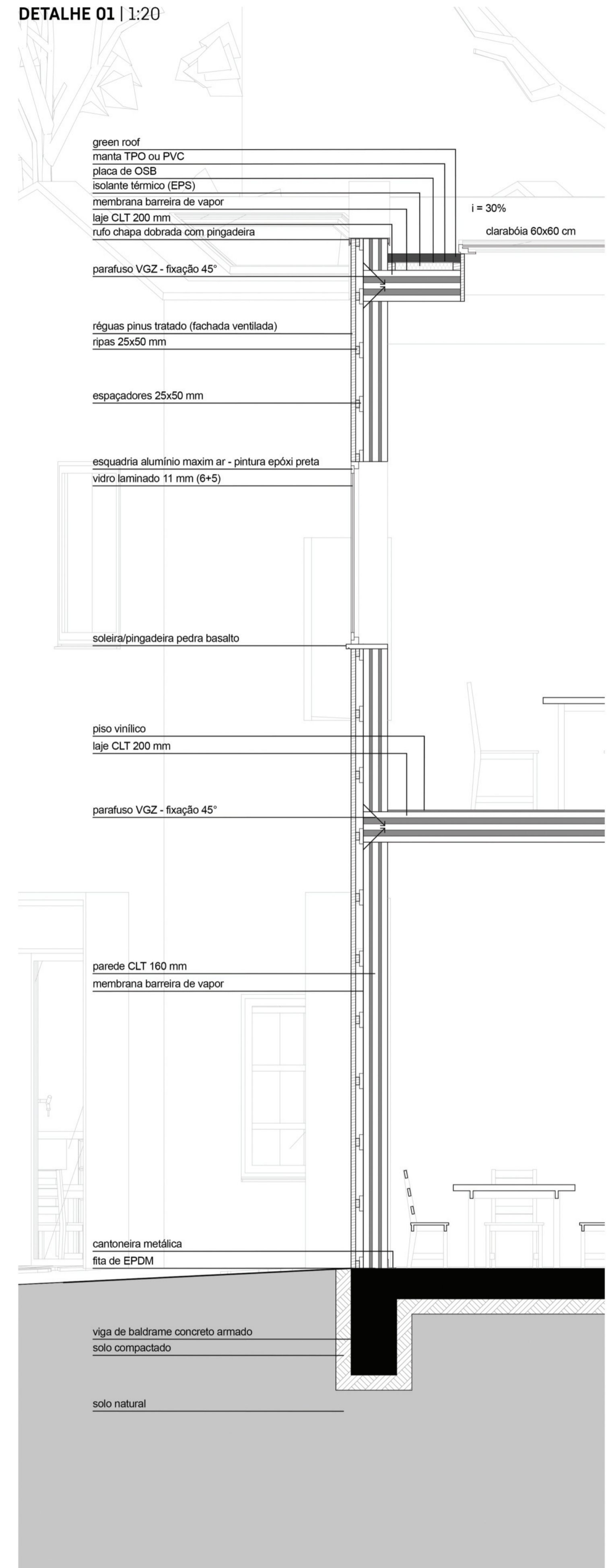
Os expositores em acrílico possibilitam uma grande variação na composição na medida em que podem mudar de posição, tanto lateralmente, quanto na altura, através do sistema de abraçadeiras que são fixadas nos cabos de aço. Além disso, o sistema permite a visualização em ambos os lados, ou seja, os trabalhos podem ser expostos tanto no lado da exposição, quanto voltados para a rampa, além de haver a possibilidade de remover completamente os expositores quando não há a necessidade de utilização.



(A) luminária arandela articulada direcionável; (B) degraus em madeira com fita de LED embutida; (C) pintura geométrica verde contínua (paredes e piso); (D) paredes internas CLT aparente (sem acabamento); (E) esquadria metálica com moldura sobressalente pintura epóxi preta; (F) aparador em MDF amadeirado com estofado; (G) luminárias pendentes dispostas em alturas variadas; (H) rede poliamida suspensa; (I) piso vinílico; (J) WC PNE; (K) armazenamento e lavatório para mão e pincéis; (L) mesas e cadeiras 4 lugares; (M) piso concreto aparente.



DETALHE 01 | 1:20



PRÊMIO IAB RS - turmas 2022
 JOSÉ ALBANO VOLKMER

4/4