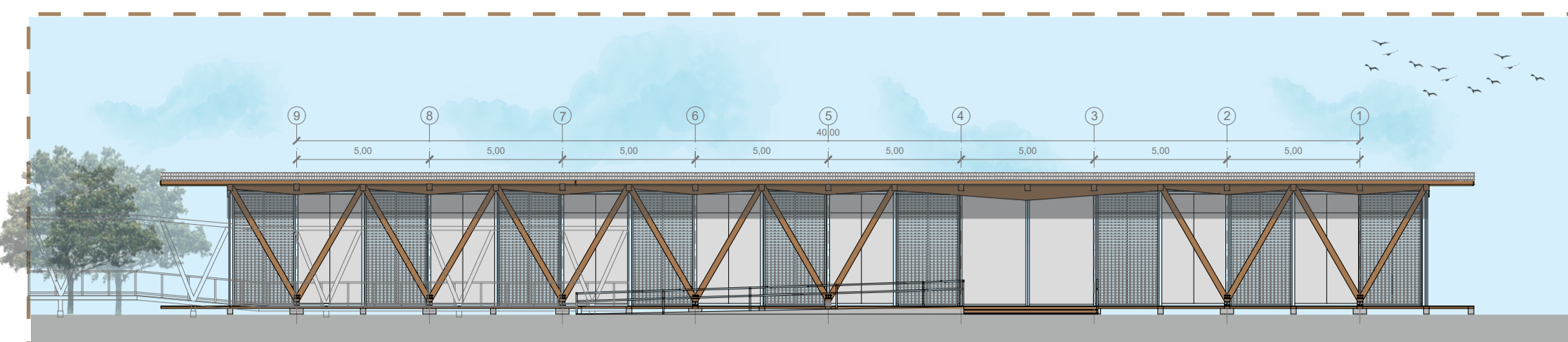
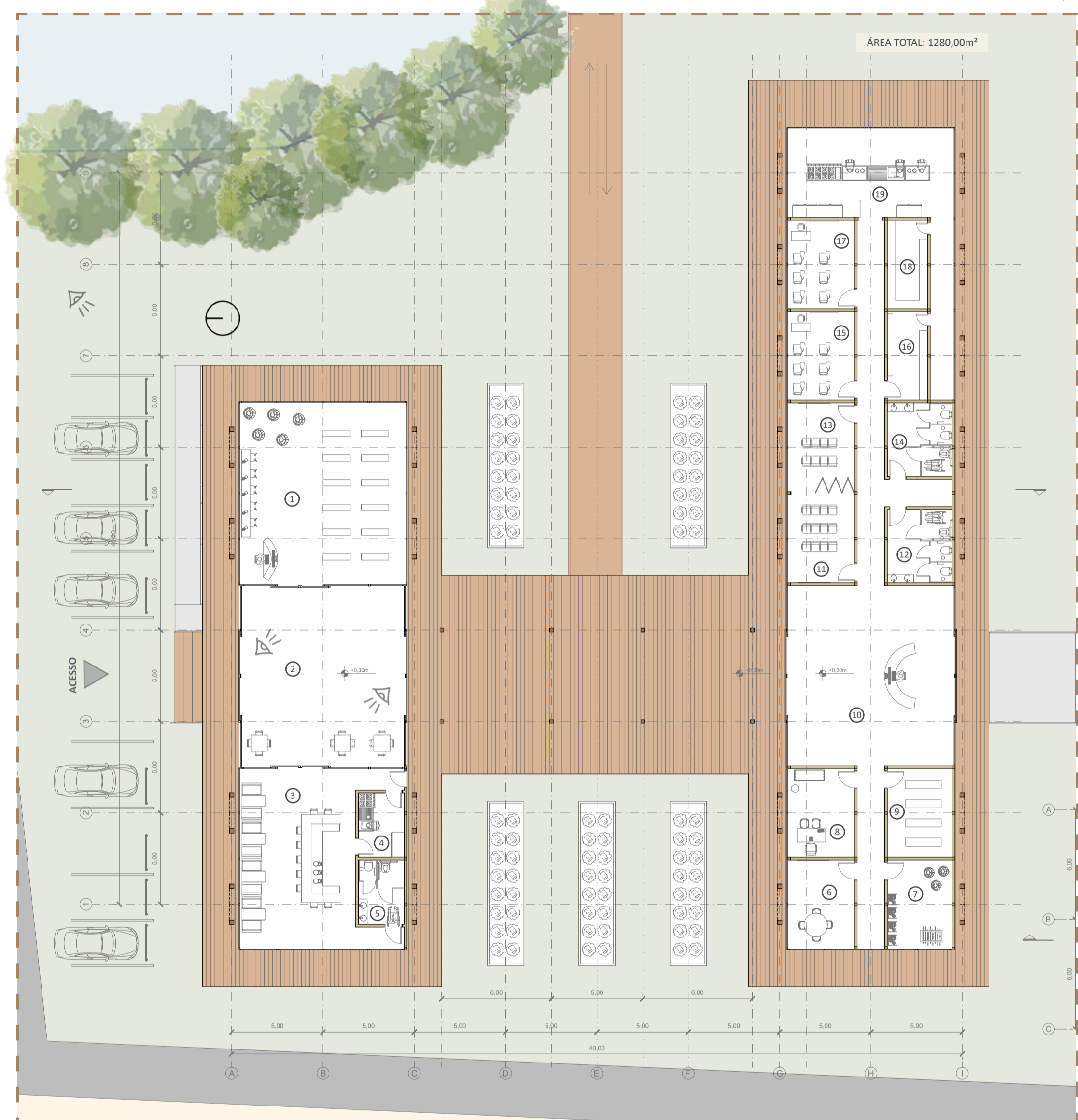


SETOR COMERCIAL / INSTITUCIONAL (PÚBLICO)



FACHADA COMERCIAL / INSTITUCIONAL
ESCALA 1/200



PLANTA BAIXA COMERCIAL / INSTITUCIONAL
ESCALA 1/200



VISTA ACESSO PRINCIPAL PRÉDIO H



VISTA INTERNA - ACESSO BIBLIOTECA



VISTA INTERNA - ACESSO CAFÉ

LEGENDA DE AMBIENTES:

- | | |
|--------------------------|-----------------|
| 1 - BIBLIOTECA | (área: 90,00m²) |
| 2 - SAGUÃO / HALL 01 | (área: 88,50m²) |
| 3 - CAFÉ | (área: 85,50m²) |
| 4 - COPA CAFÉ | (área: 9,00m²) |
| 5 - SANITÁRIO CAFÉ | (área: 9,00m²) |
| 6 - SALA DE REUNIÃO | (área: 17,70m²) |
| 7 - BRINQUEDOTECA | (área: 17,30m²) |
| 8 - ADMINISTRAÇÃO | (área: 17,30m²) |
| 9 - FERRAMENTARIA CURSOS | (área: 17,30m²) |
| 10 - SAGUÃO / HALL 02 | (área: 88,50m²) |
| 11 - SALA MULTIUSO 01 | (área: 17,70m²) |
| 12 - WC MASCULINO | (área: 14,30m²) |
| 13 - SALA MULTIUSO 02 | (área: 17,70m²) |
| 14 - WC FEMININO | (área: 14,30m²) |
| 15 - SALA OFICINA 01 | (área: 17,70m²) |
| 16 - ESTOQUE PRODUÇÃO | (área: 10,60m²) |
| 17 - SALA OFICINA 02 | (área: 17,70m²) |
| 18 - DESPENSA | (área: 10,60m²) |
| 19 - COZINHA INDUSTRIAL | (área: 42,50m²) |

DETALHE PILARES EM "V"

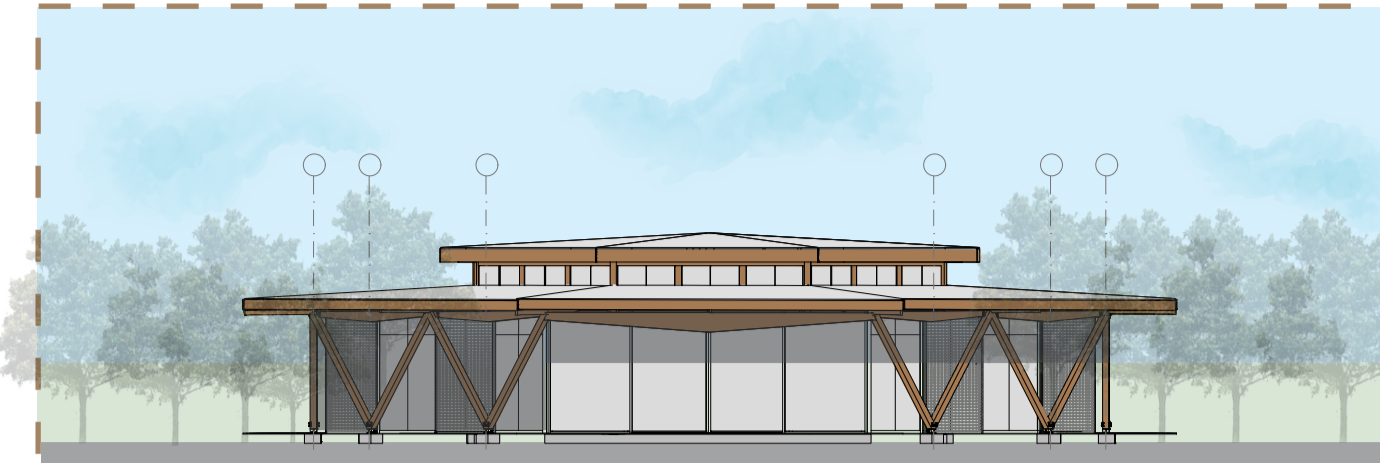
TIPOLOGIA ADOTADA PARA OS SETORES PÚBLICOS DO PROJETO.
MALHA ORGANIZADORA UTILIZADA: 5,00x5,00m



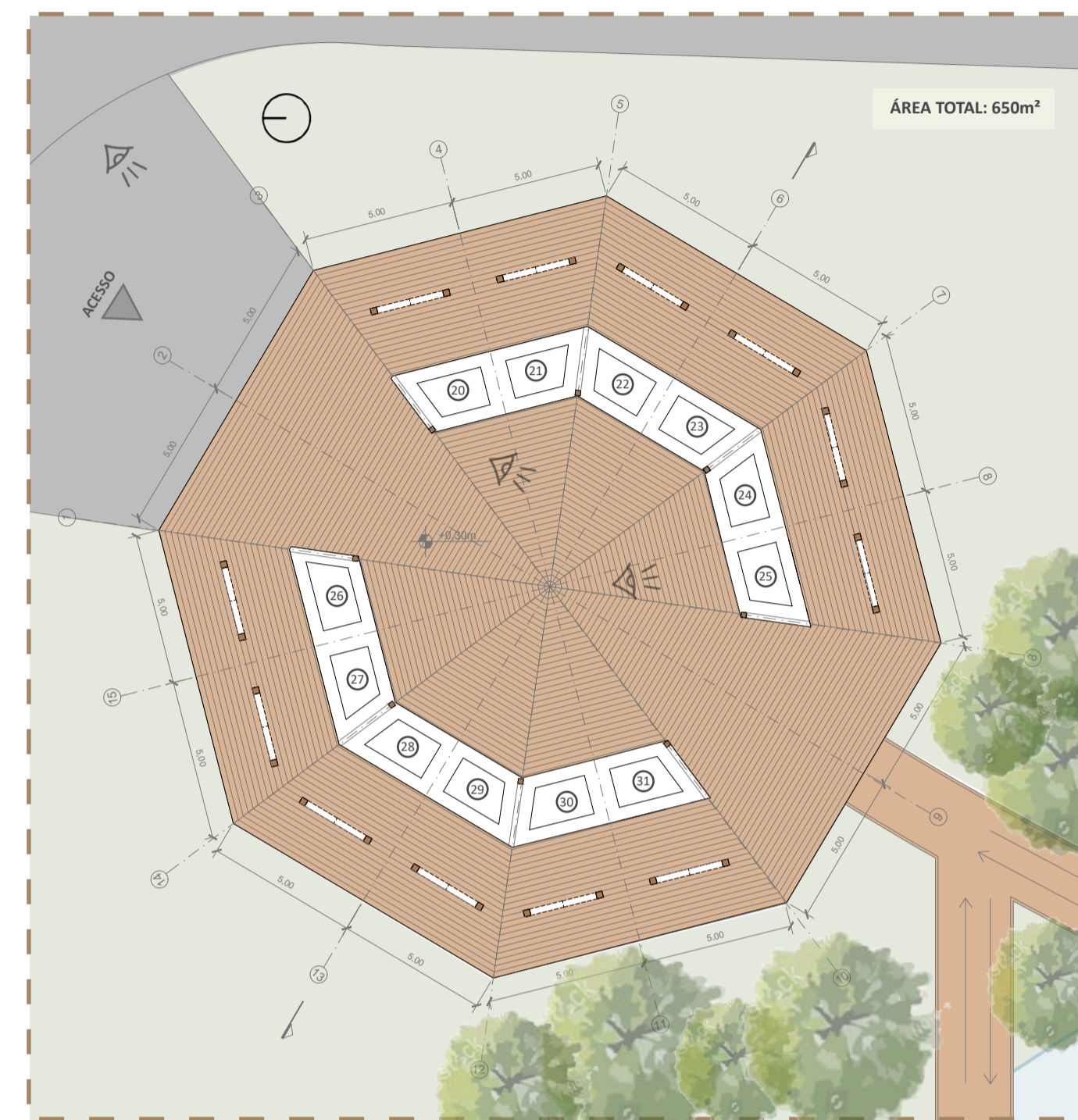
VISTA EXPLODIDA DO PILAR

- PILAR SEÇÃO "V" EM MADEIRA LAMINADA COLADA
- VINCO DE ENCAIXE PARA CONEXÃO METÁLICA
- FURO PARA PARAFUSO
- CONEXÃO / APOIO METÁLICO
- BARRA ROSCADA + PORCA + ARRUELA
- CHUMBADORES
- SAPATA DE CONCRETO

SETOR COMERCIAL (PÚBLICO)



FACHADA COMERCIAL / FEIRAS
ESCALA 1/200



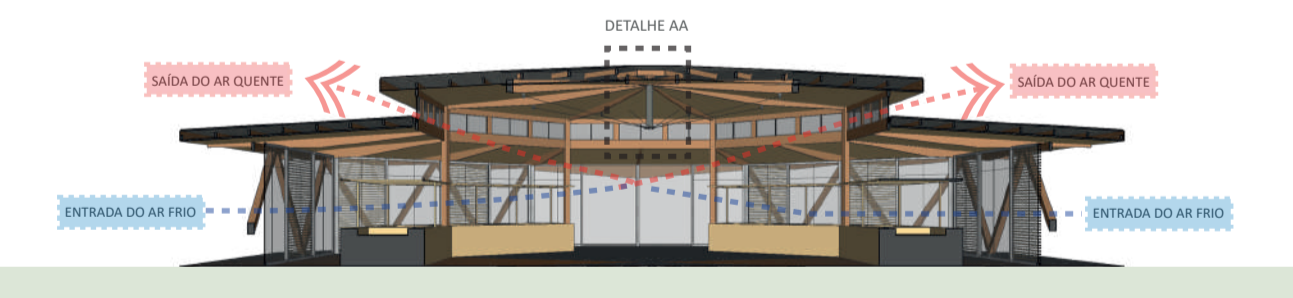
PLANTA BAIXA COMERCIAL / FEIRAS
ESCALA 1/200

LEGENDA DE AMBIENTES:

- | | |
|----------------------------------|-----------------------------------|
| 20 - ESPAÇO EXPOSIÇÃO FEIRAS I | 26 - ESPAÇO EXPOSIÇÃO FEIRAS VII |
| 21 - ESPAÇO EXPOSIÇÃO FEIRAS II | 27 - ESPAÇO EXPOSIÇÃO FEIRAS VIII |
| 22 - ESPAÇO EXPOSIÇÃO FEIRAS III | 28 - ESPAÇO EXPOSIÇÃO FEIRAS IX |
| 23 - ESPAÇO EXPOSIÇÃO FEIRAS IV | 29 - ESPAÇO EXPOSIÇÃO FEIRAS X |
| 24 - ESPAÇO EXPOSIÇÃO FEIRAS V | 30 - ESPAÇO EXPOSIÇÃO FEIRAS XI |
| 25 - ESPAÇO EXPOSIÇÃO FEIRAS VI | 31 - ESPAÇO EXPOSIÇÃO FEIRAS XII |

ESTRATÉGIAS DE CONFORTO TÉRMICO
EFEITO CHAMINÉ ADOTADO PARA A EDIFICAÇÃO

AS JANELAS POSICIONADAS NO ALTO DA EDIFICAÇÃO PERMITEM A VENTILAÇÃO CRUZADA, QUE CONTRIBUI PARA A SAÍDA DO AR QUENTE NOS DIAS DE VERÃO. ESTIMULANDO A ENTRADA DE AR MAIS FRESCO PELAS ESQUADRIAS TÉRREAS, FUNCIONANDO ASSIM COMO UM AR CONDICIONADO NATURAL.



CORTE PERSPECTIVADO COMERCIAL / FEIRAS
SEM ESCALA



VISTA ACESSO PRINCIPAL ESQUINA

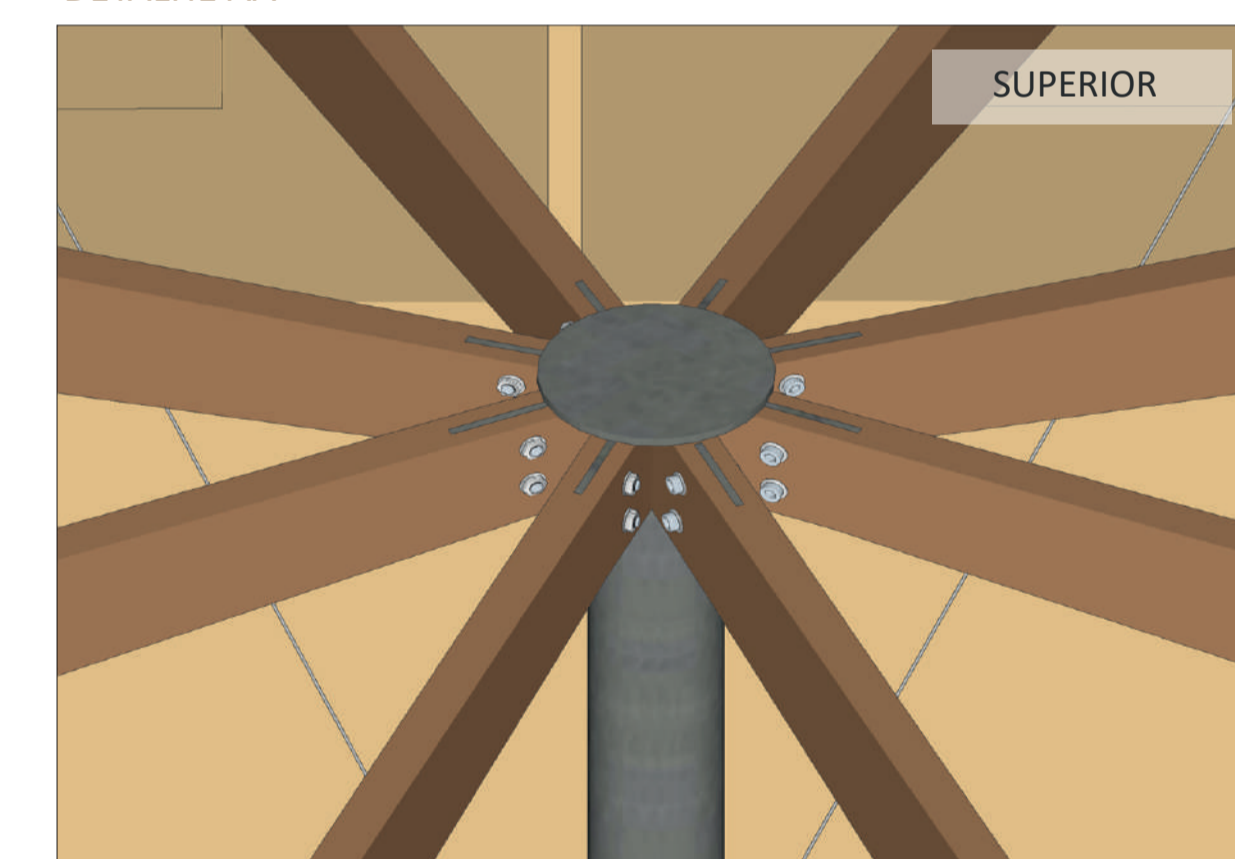


VISTA INT. EXPOSIÇÃO FEIRAS



VISTA APROXIMADA BANCA

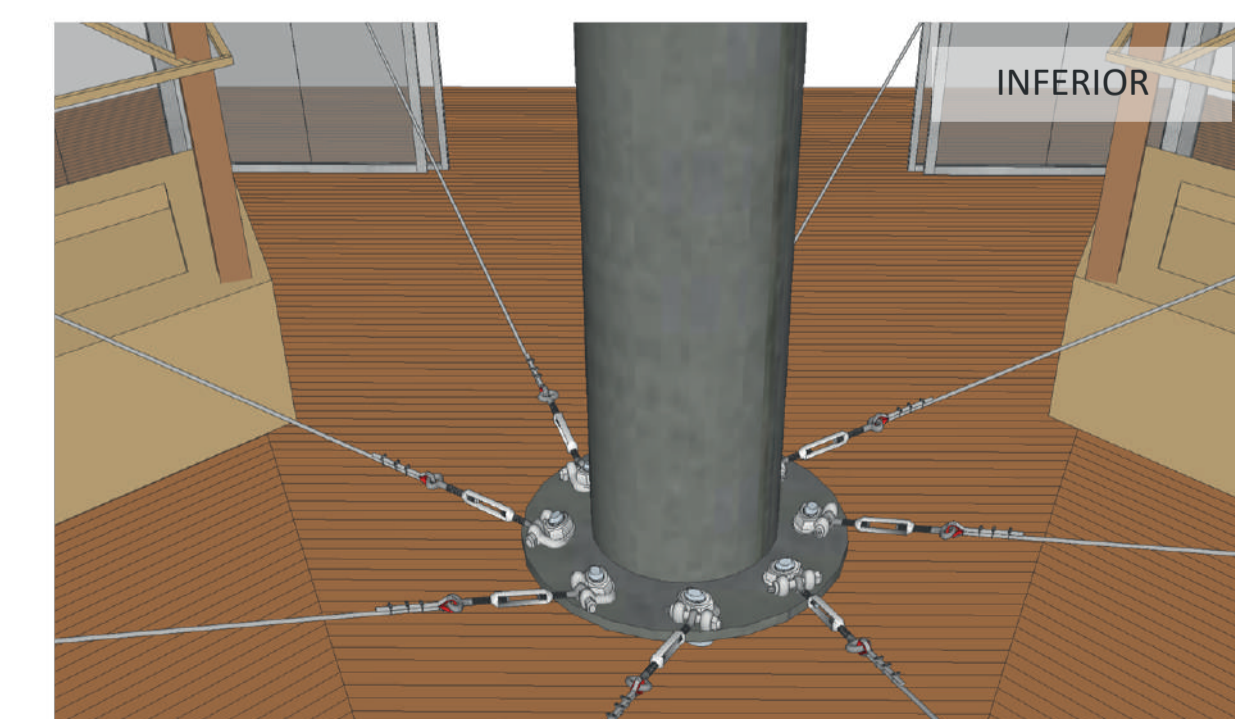
DETALHE AA



SUPERIOR

EXTREMIDADE SUPERIOR / INFERIOR

SISTEMA GUARDA-CHUVA COMPOSTO POR PONTALETE METÁLICO DE 150mm DE DIÂMETRO. PARTE SUPERIOR COM CHAPARIAS APARAFUSADAS PARA FIXAÇÃO JUNTO AS VIGAS DE COBERTURA. PARTE INFERIOR COM CABOS DE AÇO TENSIONADOS.



INFERIOR

PRÊMIO IAB RS - turmas 2022
JOSÉ ALBANO VOLKMER

3/4