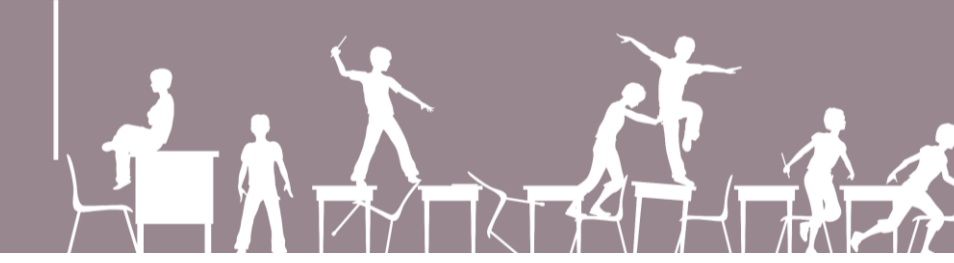
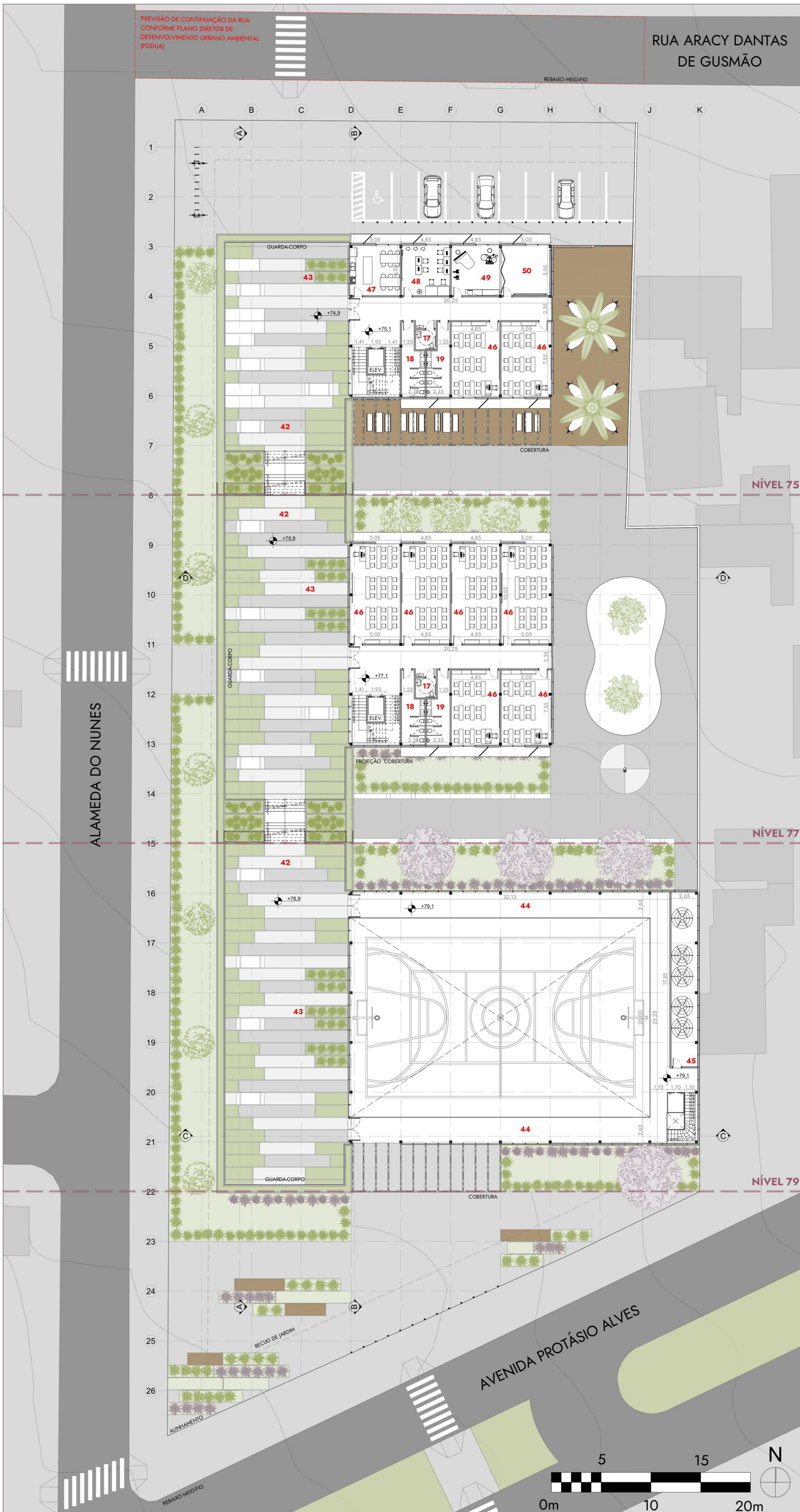


# FORMAR

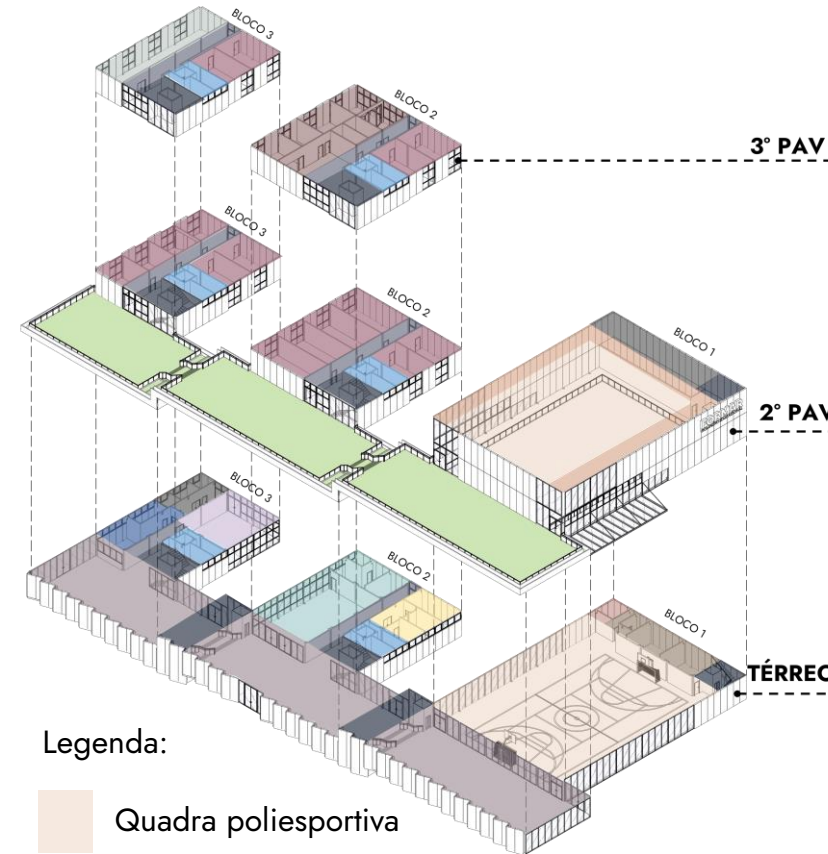
COMPLEXO EDUCACIONAL E PROFISSIONALIZANTE



## 13. PLANTA BAIXA DOS 2º PAVIMENTOS



## 14. ZONEAMENTO

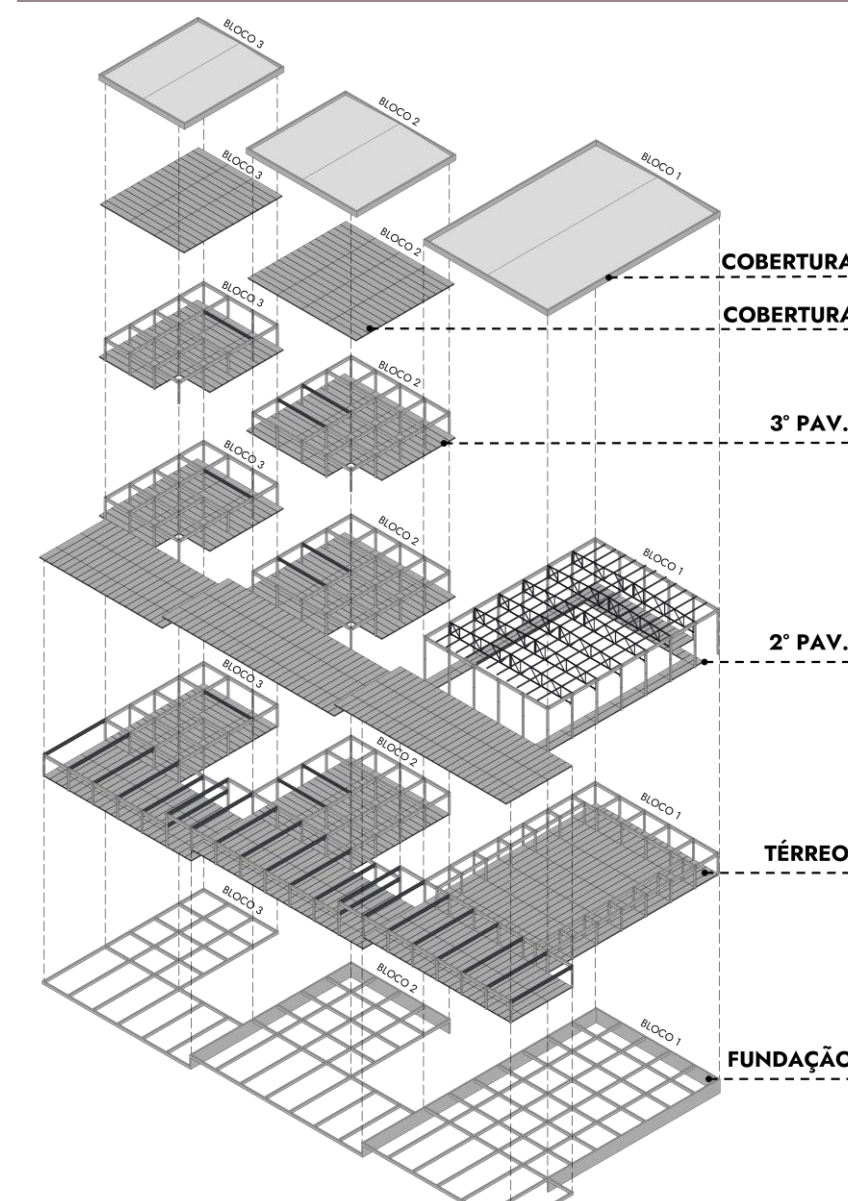


Legenda:

- Quadra poliesportiva
- Depósito/coleta doações
- Vestiários
- Circulação vertical
- Área comercial/ galeria
- Mezanino
- Área técnica
- Área administrativa
- Sanitários
- Circulação horizontal
- Apoio multidisciplinar
- Refeitório
- Cozinha/ copa
- Salas de aula
- Auditório
- Biblioteca/ midiateca
- Terraço verde

A **galeria comercial** é o grande **ponto conectivo** do projeto, que **direciona** o usuário para as diferentes zonas, com **acessos** pelas três ruas do lote. Será um **espaço de convívio** para os alunos receberem a **comunidade** e **fomentar oportunidades profissionais**. No **térreo** concentram-se as atividades de **convívio geral**, como a quadra poliesportiva, refeitório, auditório e apoio multidisciplinar. Já no **segundo e terceiro pavimentos** dos blocos 2 e 3, foi disposto a área pedagógica, com maior **privacidade e segurança** aos alunos, possibilitando o **controle de acesso**.

## 15. TÉCNICA CONSTRUTIVA



O projeto foi disposto em uma **malha estrutural de 5x5 metros**. Sua estrutura consiste em um **sistema misto**, que une o **concreto pré-moldado** com o **aço**. Esta técnica de mistura dos materiais foi pensada para que cada um desempenhe sua função mais adequada, gerando espaços com grandes **vãos livres**, além de **otimizar** a obra e o consumo de matéria prima, trazendo **economia e agilidade**.



Iluminação noturna da fachada principal na Av. Protásio Alves.

## 16. PLANTA BAIXA DOS 3º PAVIMENTOS



## 17. PLANO DE ATIVIDADES DA GALERIA



**Praça de alimentação** com quiosques bar/café, doceria e sorveteria, logo em frente a quadra poliesportiva.

**Foyer do auditório** com espaços de **convívio**, e quiosques para venda de livros e produtos de informática.

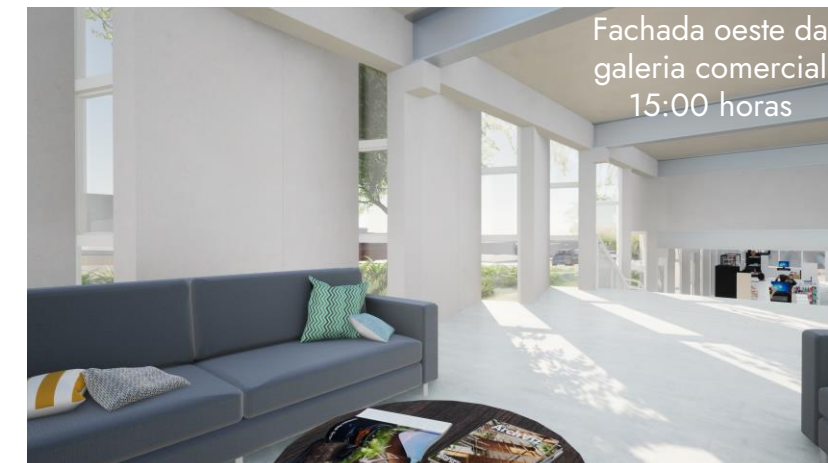


**Quiosques** com venda de roupas e artesanato feitos pelos alunos nos ateliês, e venda de produtos de higiene e beleza.

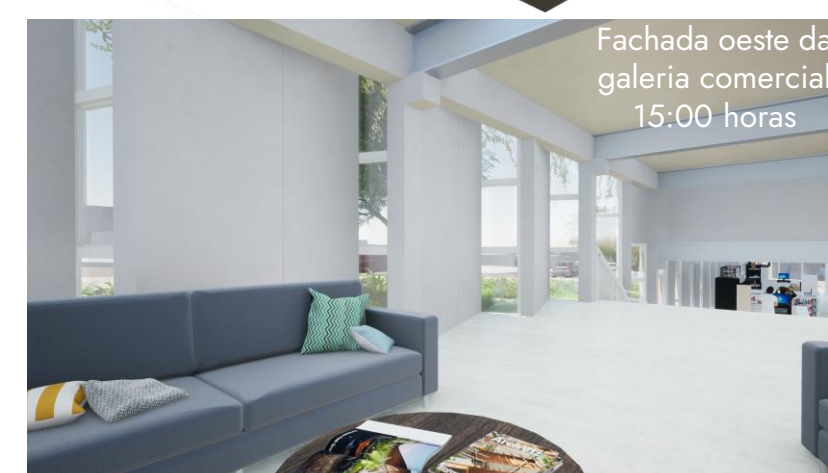
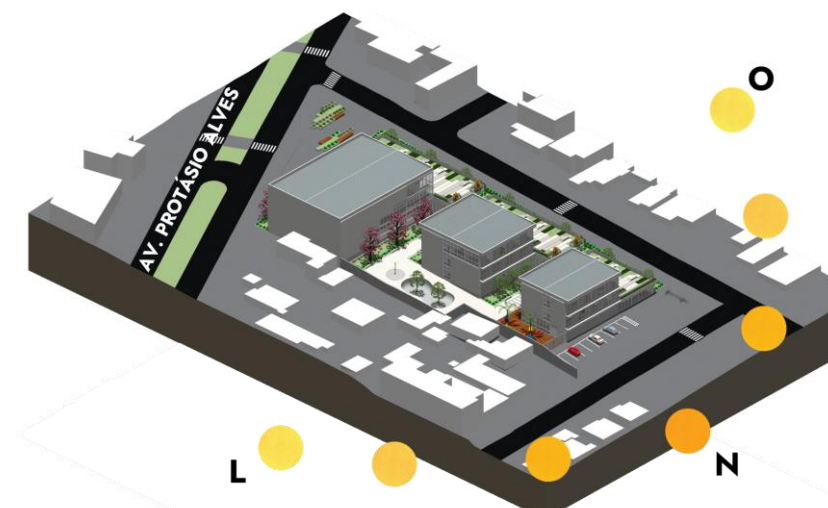
**Cozinha interativa**, usada pelos funcionários e alunos para o preparo de alimentos para o refeitório e quiosques.

## 18. ANÁLISE SOLAR

O projeto foi pensado para aproveitar a **boa insolação** incidente no lote, garantindo assim ambientes **confortáveis** durante o inverno, e **boa iluminação** no verão. No inverno pela **manhã**, os **pátios recreativos** recebem **incidência direta**. Já ao meio dia e ao **final da tarde**, os **pátios** são **sombreados**, porém o **terraço verde** recebe **grande insolação**, sendo outra opção de **descanso** para os alunos. As fachadas norte, oeste e leste recebem igualmente **boa insolação**, não possuindo **obstruções** que as sombrem. Já na **galeria comercial**, as **janelas são anguladas para o norte**, possibilitando a entrada dos **raios solares no inverno**, porém **barrando-os no verão**. Na fachada norte foram adicionados **brises em chapas metálicas perfuradas**, garantindo a **proteção solar** mas sem barrar a **iluminação e ventilação natural**.



**SOLSTÍCIO DE VERÃO**  
21 de dezembro  
12:00 horas



PRÊMIO IAB RS - turmas 2022  
JOSE ALBANO VOLKMER