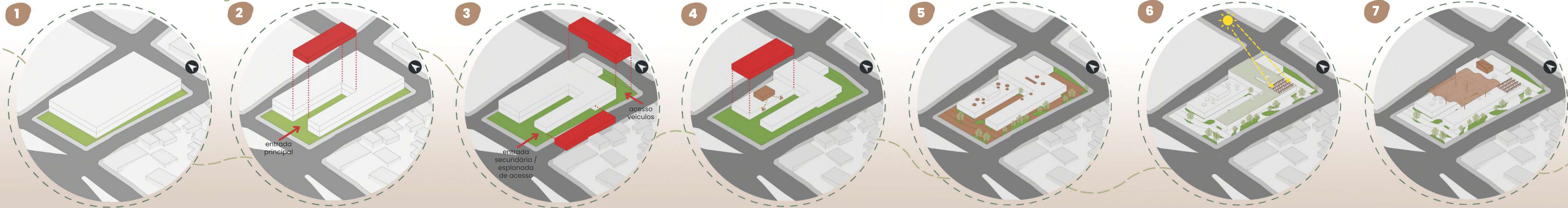


# DIAGRAMAS DE CONCEPÇÃO - VOLUMETRIA



**LEGENDA**  
 ● SUBTRAÇÕES DO VOLUME  
 ● ADIÇÕES DO VOLUME

1 volume inicial conforme índices estabelecidos no plano diretor - uma grande e generosa área térrea, mas ruim em quesitos de conforto térmico e aspecto formal

2 uma longa abertura no eixo do lote com a entrada principal é esculpida no centro, criando um grande pátio central como espaço de encontro, ideal para iluminação e ventilação natural

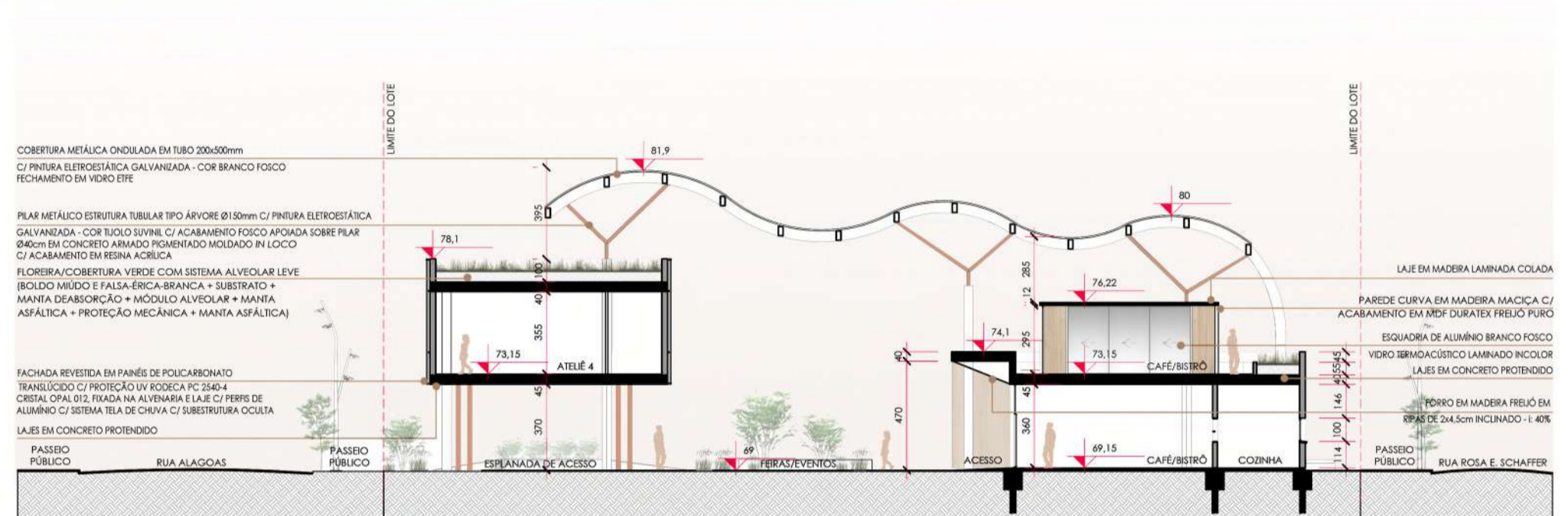
3 um pátio lateral menor é aberto para criar uma esplanada de acesso, direcionando o fluxo do turista com uma conexão para circulação secundária ao estacionamento

4 um terraço sobre o café no segundo pavimento é criado para capturar vistas da cidade e conectar com o pátio interno, onde a vida acontece

5 sobre os espaços de permanência são acrescentadas iluminações zenitais, que funcionam como um túnel de luz natural sobre o interior do edifício no térreo, abstruções no pátio criam espaços verdes e de árvores que sombreiam a praça de chegada frontal e se estende até o pátio central

6 utilizando a grande área de cobertura do segundo pavimento, são adicionados painéis fotovoltaicos sobre uma parte do telhado, junto a cobertura verde

7 sobre os dois volumes, que abrigam as funções do térreo e segundo pavimento, pouca uma grande cobertura de estrutura metálica ondulada e translúcida, sustentada pelos eixos estruturais principais: os pilares em árvore, estes nascem na fundação sob a terra que nutre, e com suas raízes firmes se eleva e acolhe as funções do edifício e sustenta a cobertura como uma grande copa que solidifica e protege



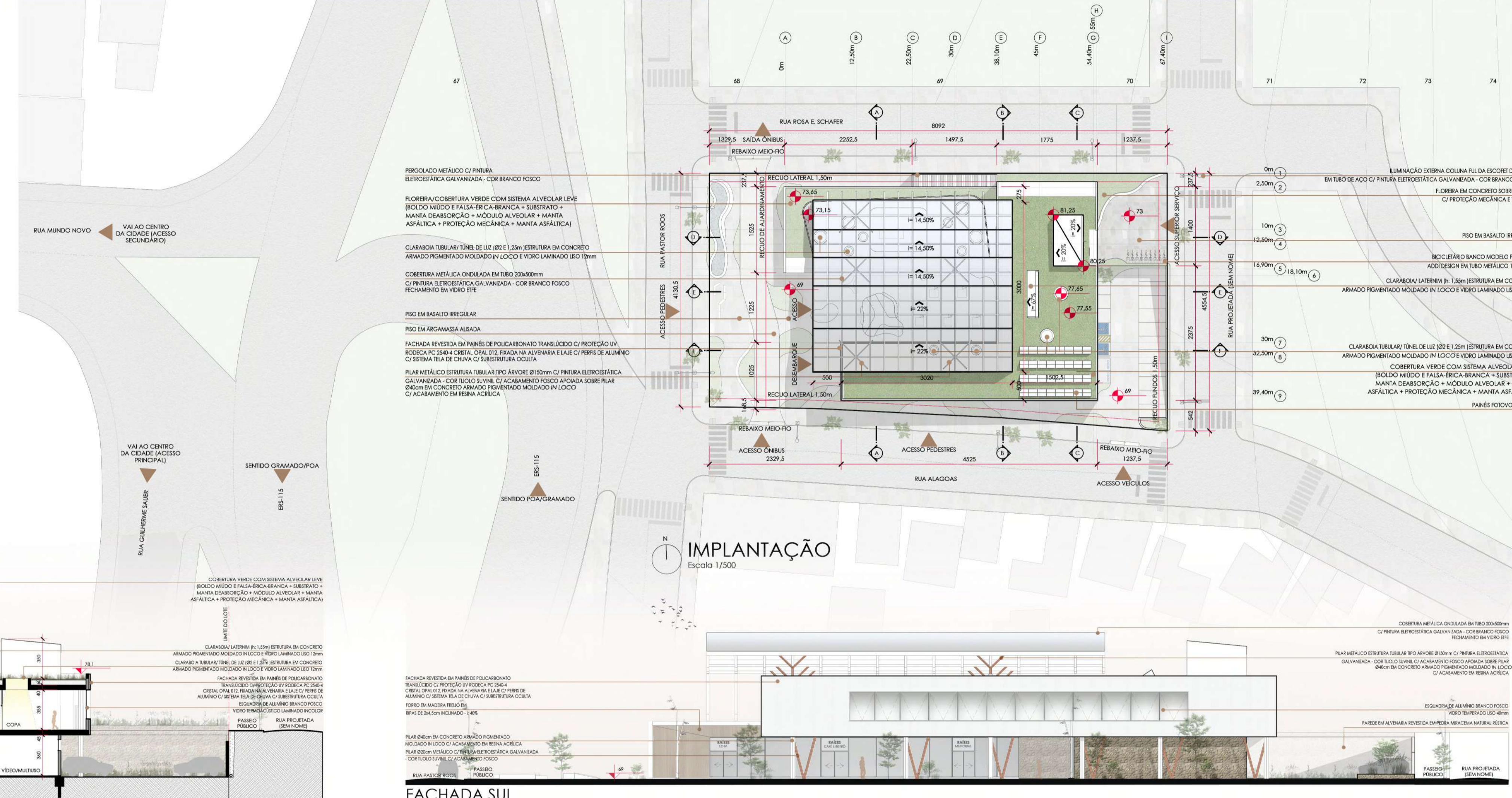
CORTE AA  
Escala 1/250



FACHADA OESTE  
Escala 1/250



CORTE EE  
Escala 1/250



FACHADA SUL  
Escala 1/200



Perspectiva maquete eletrônica - visual do pátio interno e o acesso à loja e ao café, as colunas que são os eixos estruturantes, nascem no solo e se erguem até a sinuosa cobertura.



Perspectiva maquete eletrônica - visual do terraço do café, a conexão deste espaço com o térreo acontece através das claraboias que também levam luz natural e integração com o exterior.



Perspectiva maquete eletrônica - ao sul, junto a esplanada de acesso, um pátio é criado para receber esculturas de maior porte, integrando a arte, a arquitetura e a natureza.

PRÊMIO IAB RS - turmas 2022  
 JOSÉ ALBANO VOLKMER

3/4