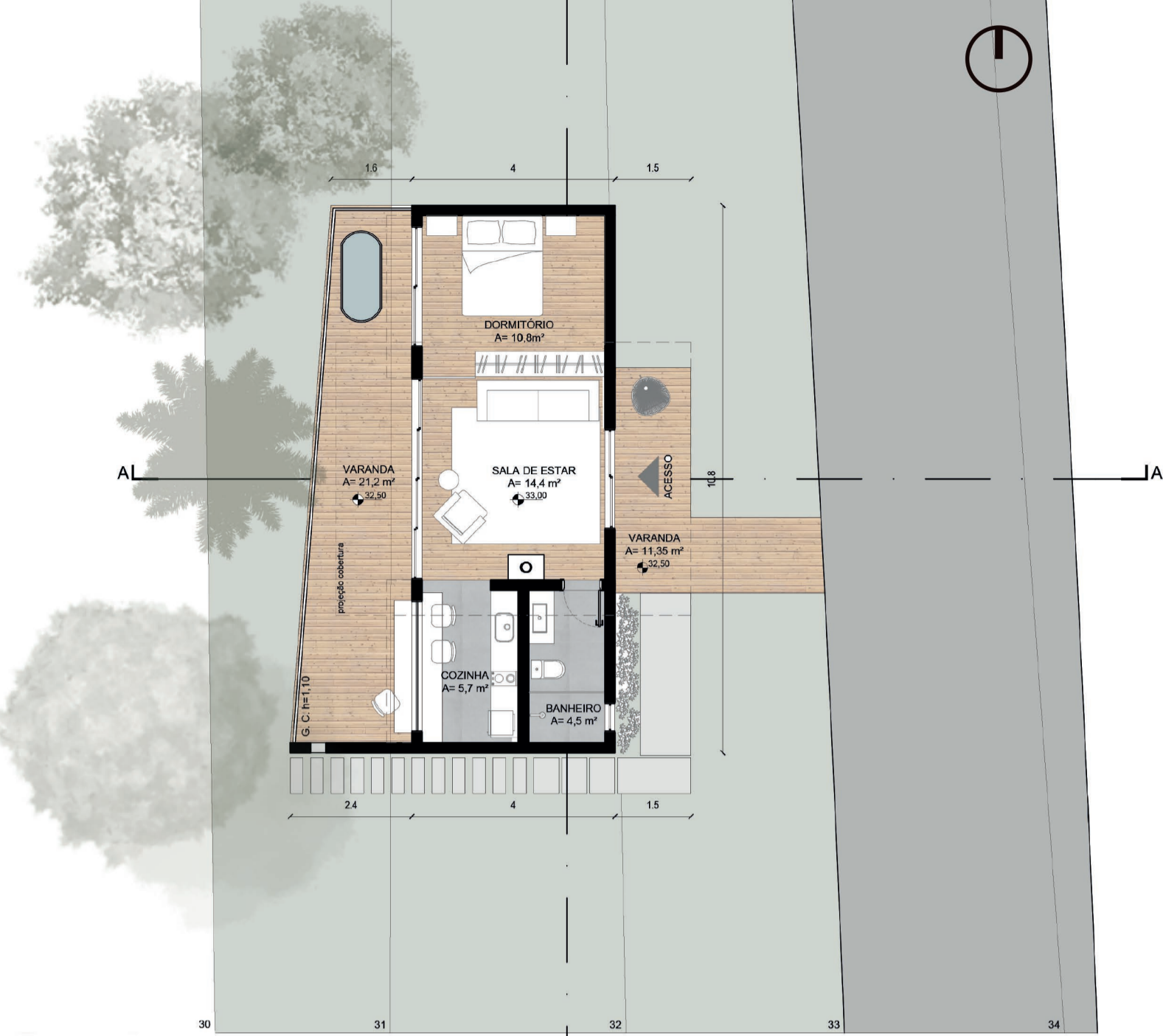


CABANA CASAL



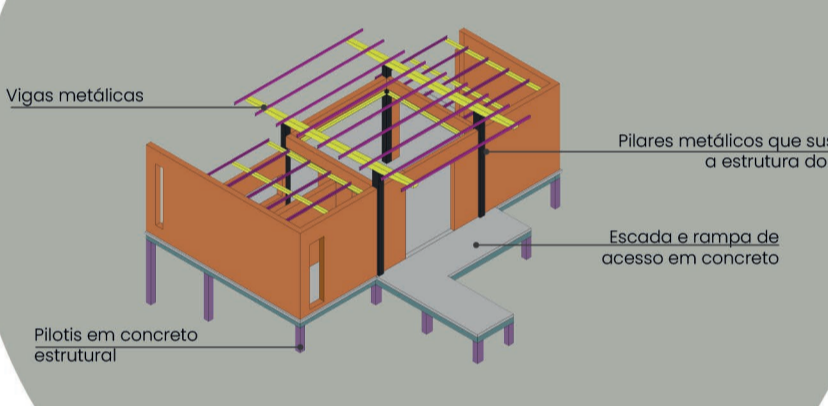
descrição

A cabana casal possui uma metragem quadrada de 67,95 m2, distribuídos em um dormitório, sala de estar, varanda, uma copa e também um banheiro. Apresenta uma volumetria retangular, onde o destaque principal é o volume central, que marca o acesso e possui um pé-direito mais amplo, em virtude da inclinação do telhado. Essa inclinação favoreceu a colocação de esquadrias em todas as laterais, promovendo um aumento da incidência de luz e maior contato com o ambiente externo. Além disso, para promover uma hospedagem ainda mais acolhedora, foi proposta uma banheira externa, que permite seu uso de uma forma muito mais relaxante, em meio à natureza. Em relação à materialidade, sua estrutura é formada por pilares e vigas metálicas, e blocos de concreto estruturais.

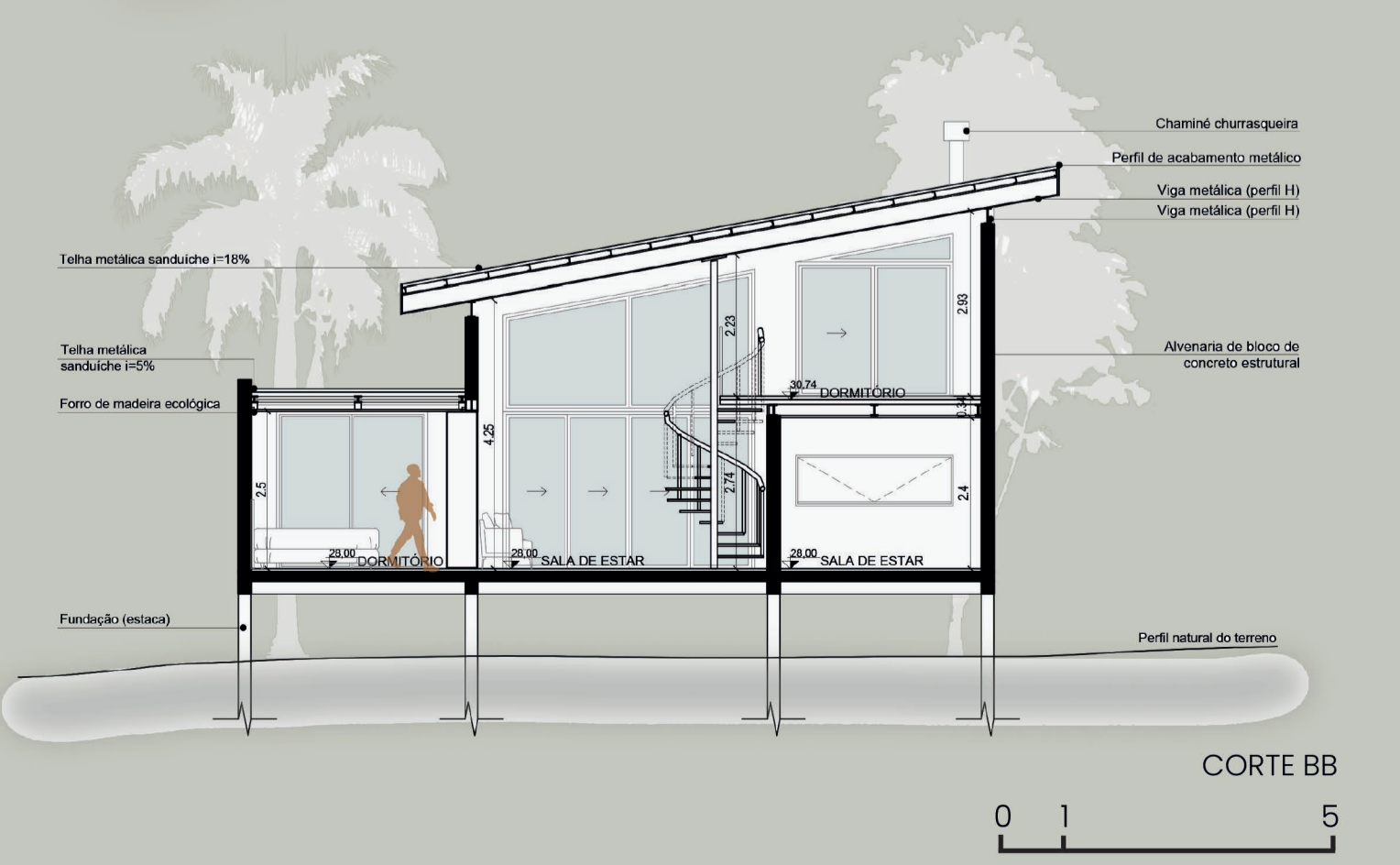
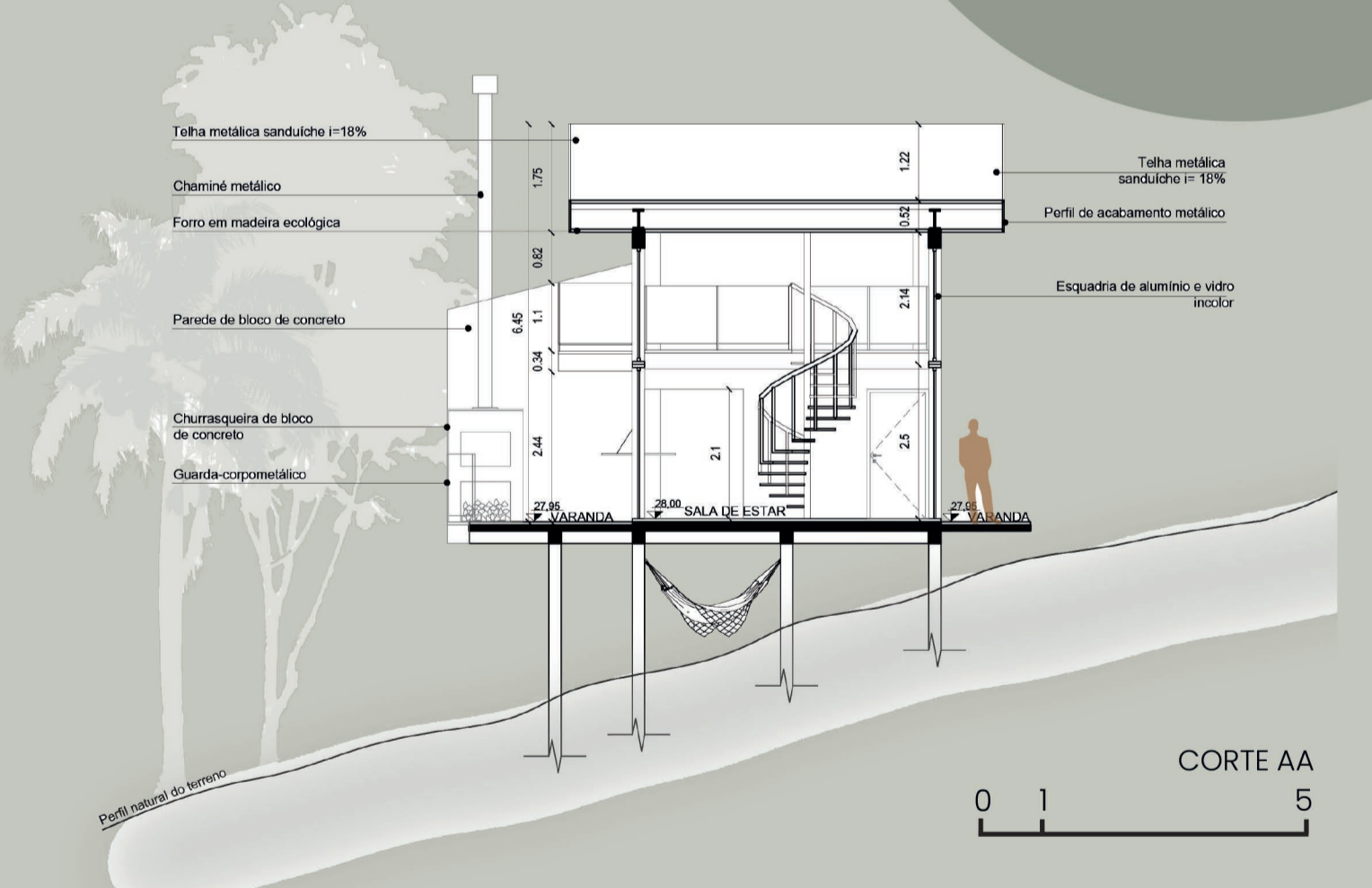
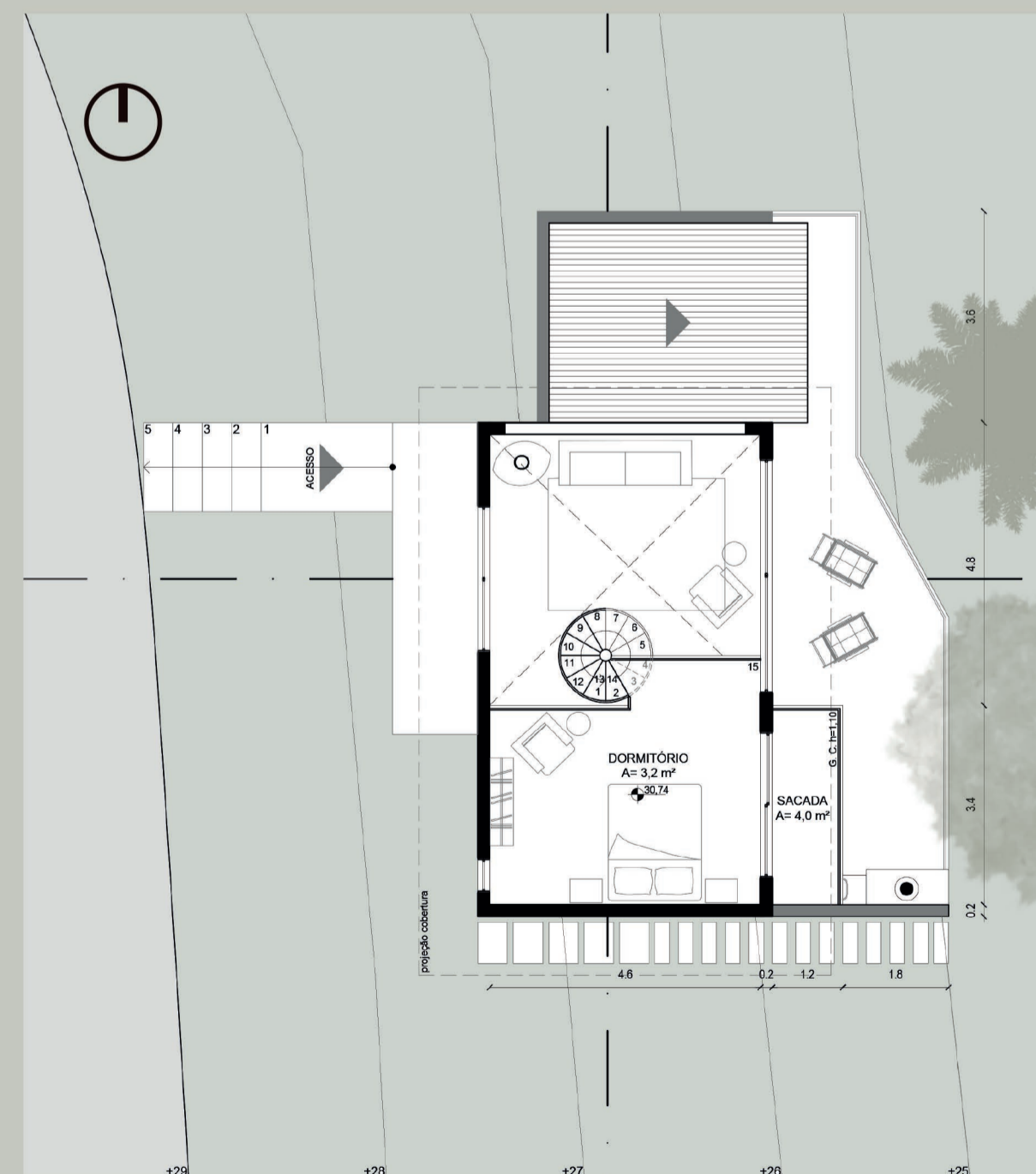
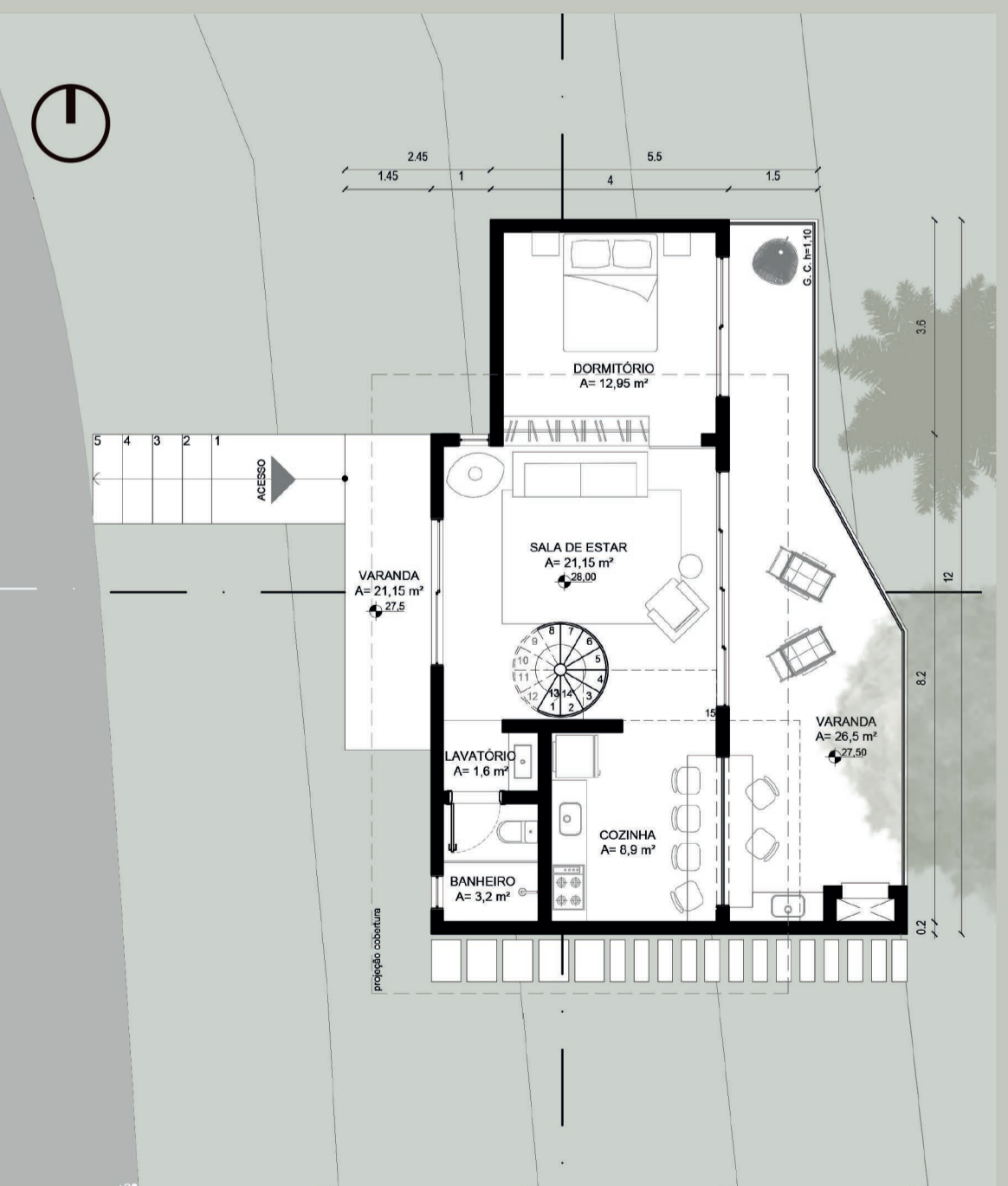
legenda de cores

- Caibros metálicos
- Vigas metálicas
- Pilares metálicos
- Blocos estruturais de concreto

SISTEMA CONSTRUTIVO



CABANA FAMÍLIA



PRÊMIO IAB RS - turmas 2022
 JOSÉ ALBANO VOLKMER

3/4