

# Forma Função e Afeto

O quarto pré-parto, parto e pós-parto é um espaço fundamental para a gestante que se prepara para dar à luz. Esse ambiente deve ser projetado de forma acolhedora e confortável, buscando se assemelhar ao máximo possível ao ambiente doméstico da gestante. Isso é importante pois pode ajudá-la a se sentir mais segura e à vontade, contribuindo para um processo de parturição tranquilo e saudável.

Além disso, é essencial que a gestante tenha autonomia para escolher a posição e o local em que quer dar à luz. Esse poder de decisão é fundamental para o seu bem-estar, já que cada mulher tem suas preferências e necessidades específicas. Dessa forma, é possível disponibilizar equipamentos como cama, poltrona, banheira e panos de lã no teto, que podem facilitar o processo e torná-lo mais acolhedor.

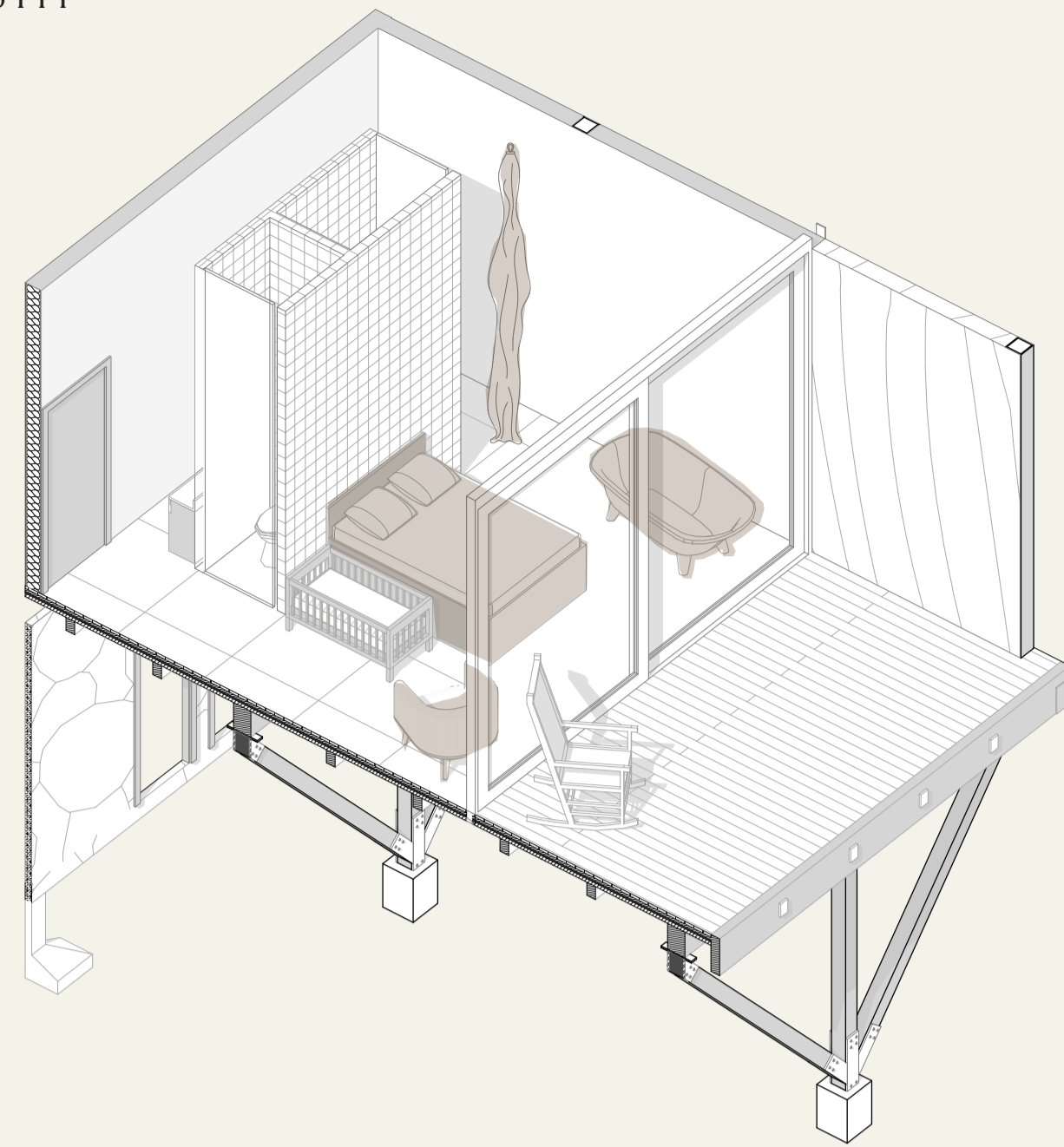
Estar em contato com a natureza também pode ser uma vantagem para a gestante nesse momento da vida, já que isso pode proporcionar uma sensação de tranquilidade e bem-estar. Por isso, é importante que o quarto pré-parto, parto e pós-parto seja projetado de forma a possibilitar essa conexão com o ambiente natural.

Ainda, a arquitetura também desempenha um papel importante na transmissão de sentimentos de tranquilidade e conforto para os envolvidos no processo. A escolha de materiais claros e leves, o espaço amplo e a iluminação e ventilação natural são elementos que ajudam a criar um ambiente mais acolhedor.

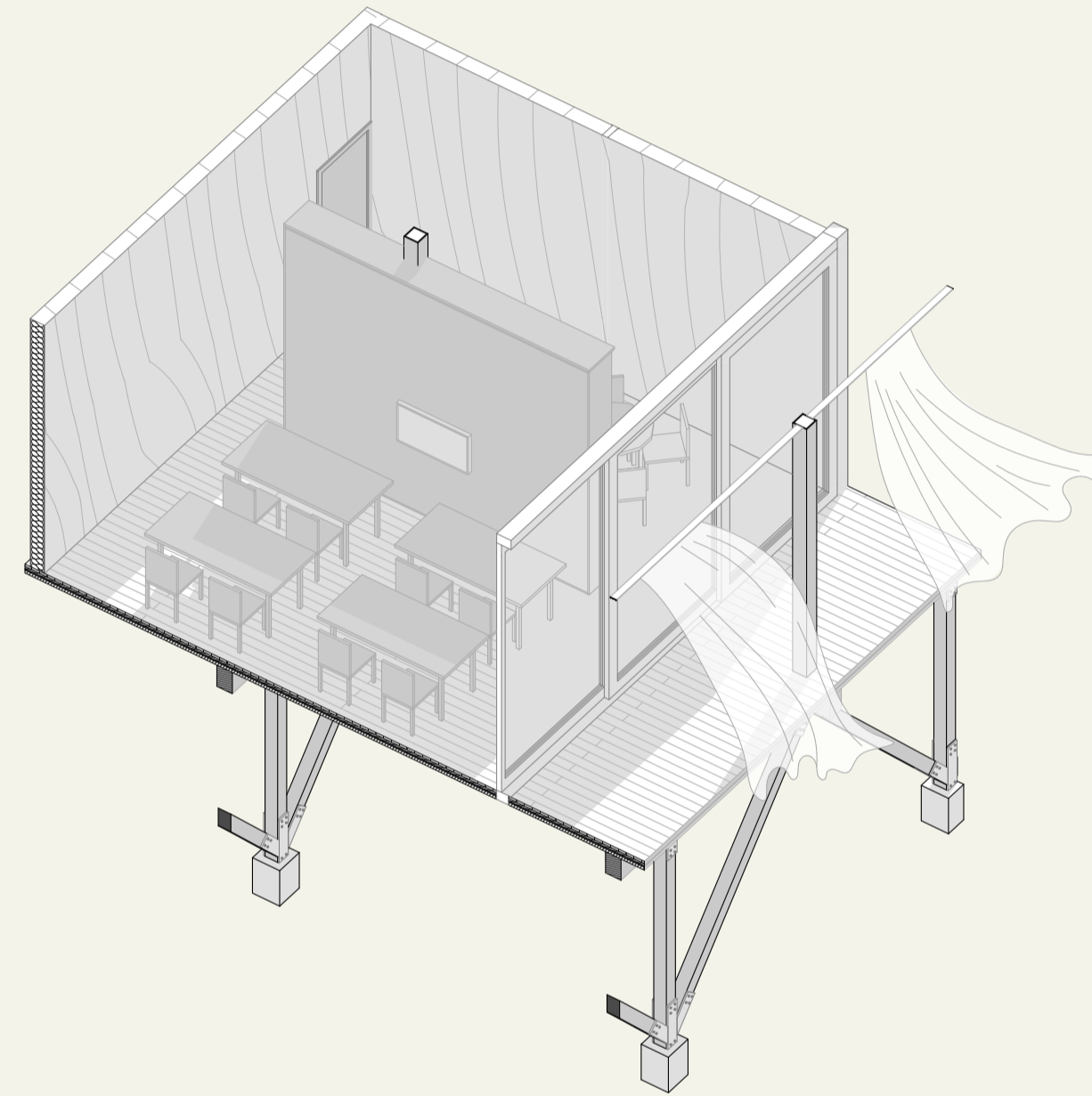
O acompanhamento da gravidez é fundamental para garantir a saúde da gestante e do bebê, além de preparar os pais para a chegada do novo integrante da família. A participação em atividades como yoga, cursos de pais, palestras e outros encontros com pessoas que estão passando pela mesma situação é uma forma importante de compartilhar experiências, tirar dúvidas e receber orientações.

Quando essas atividades ocorrem em um mesmo local, por meio de salas multiuso, a troca de informações e o convívio entre os participantes são facilitados e enriquecidos. No caso de um centro de parto natural humanizado, essa integração é ainda mais importante, pois contribui para a construção de um ambiente acolhedor, seguro e respeitoso, que valoriza a saúde integral da mulher e do bebê.

Quarto PPP



Salas multiuso



potência  
lar  
naturalidade  
processo  
beleza

materiais naturais aconchego natureza iluminação ventilação

CASA.

Infraestrutura - complementares

## Água Fria

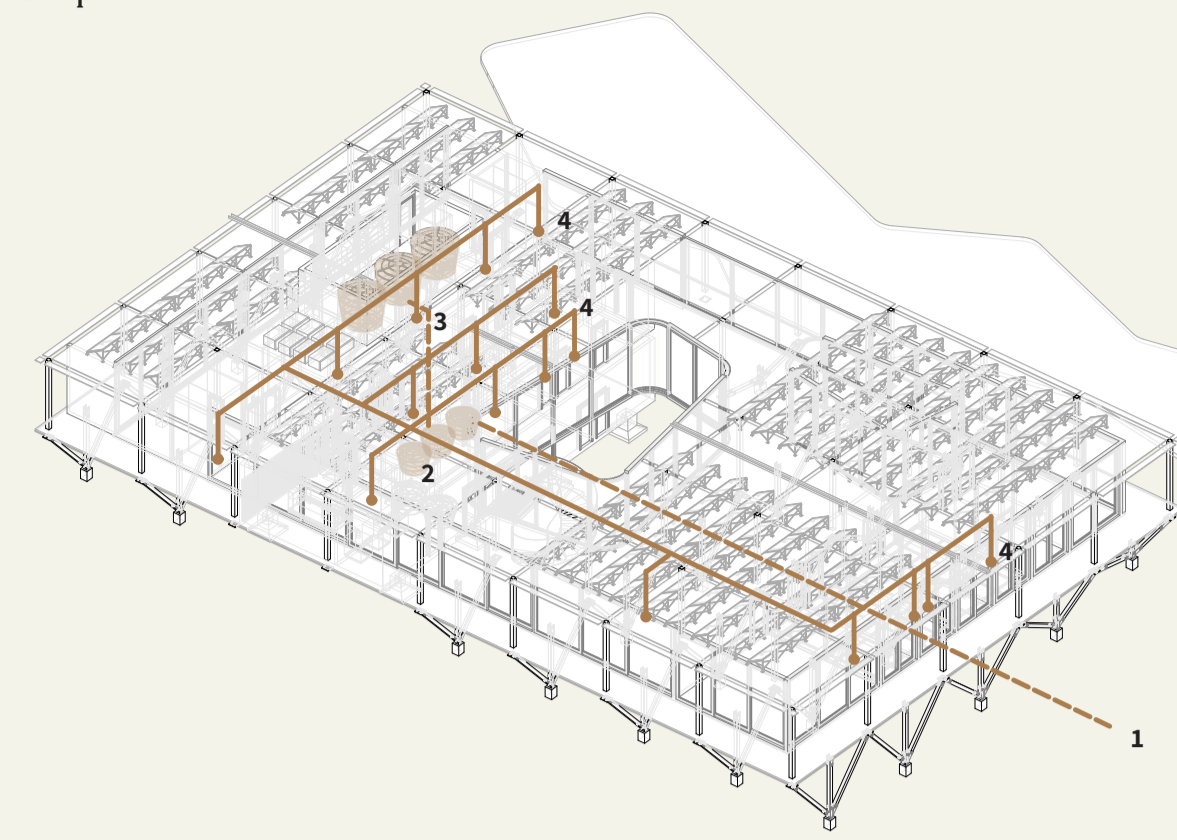
Sem escada

1 recebimento de água potável através de ligação com a rede pública

2 armazenamento em 3 reservatórios inferiores de 3000 litros

3 bombeamento para reservatórios superiores do edifício

4 entrega de água para as áreas comuns, salas multiuso, quartos PPP, área de serviços e consultórios



## Água Cinza

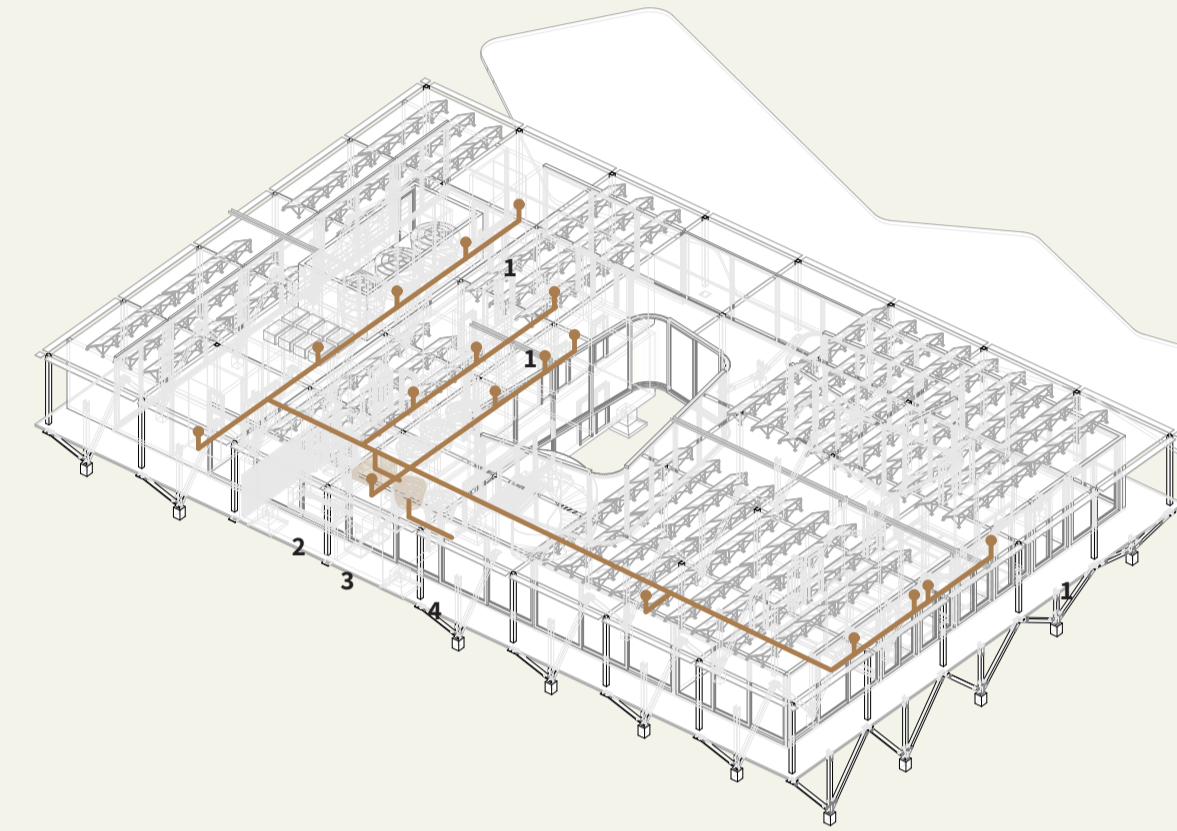
Sem escada

1 captação de água cinza dos quartos e áreas comuns

2 tratamento das águas e armazenamento em tanque de equalização

3 armazenamento em reservatório inferior de 3000 litros

4 reaproveitamento da água nas bacias sanitárias e regas de vegetação



## Energia

Sem escada

1 geração e energia a partir de painéis fotovoltaicos

2 inversores para mudança de tensão contínua para alternada

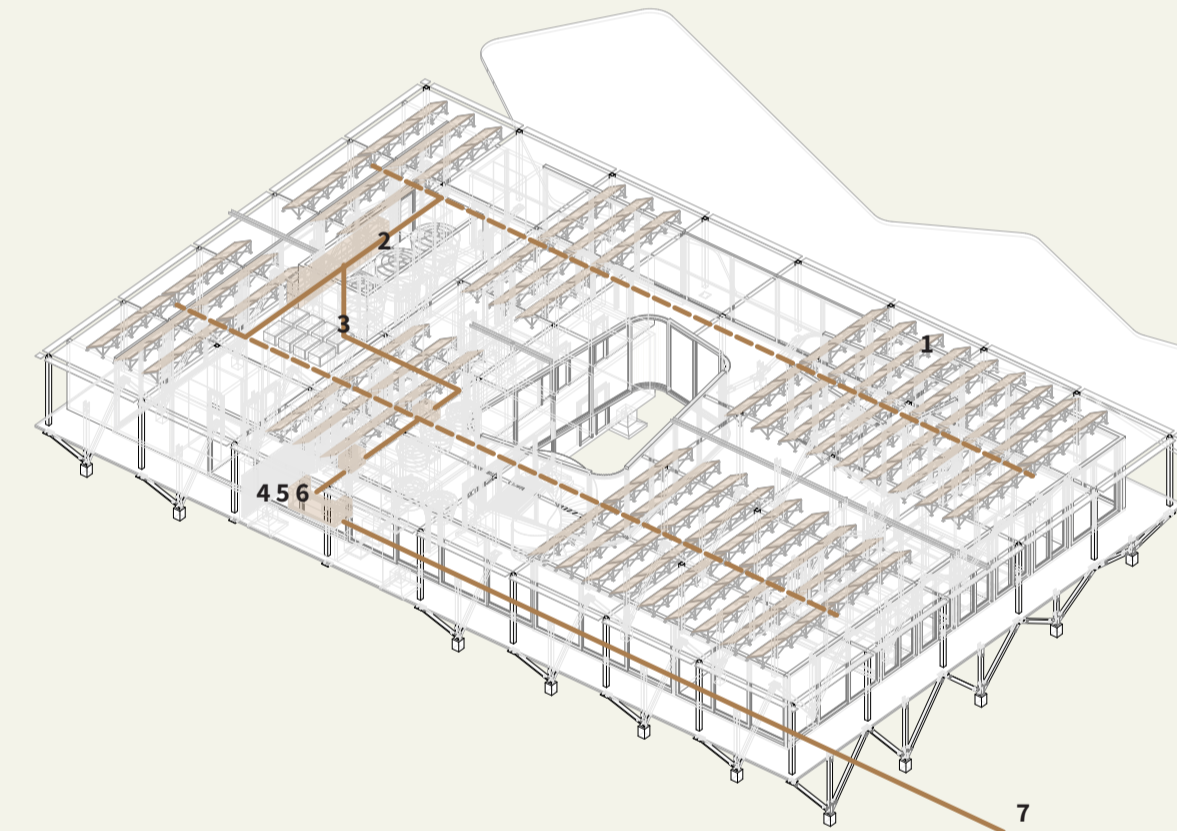
3 fornecimento para a edificação

4 complementação com energia a gás no caso de dias nublados ou durante a noite

5 gerador para eventuais faltas de energia

6 transformador para ajuste de tensão

7 recebimento da via pública em caso de insuficiência



## Água Pluvial

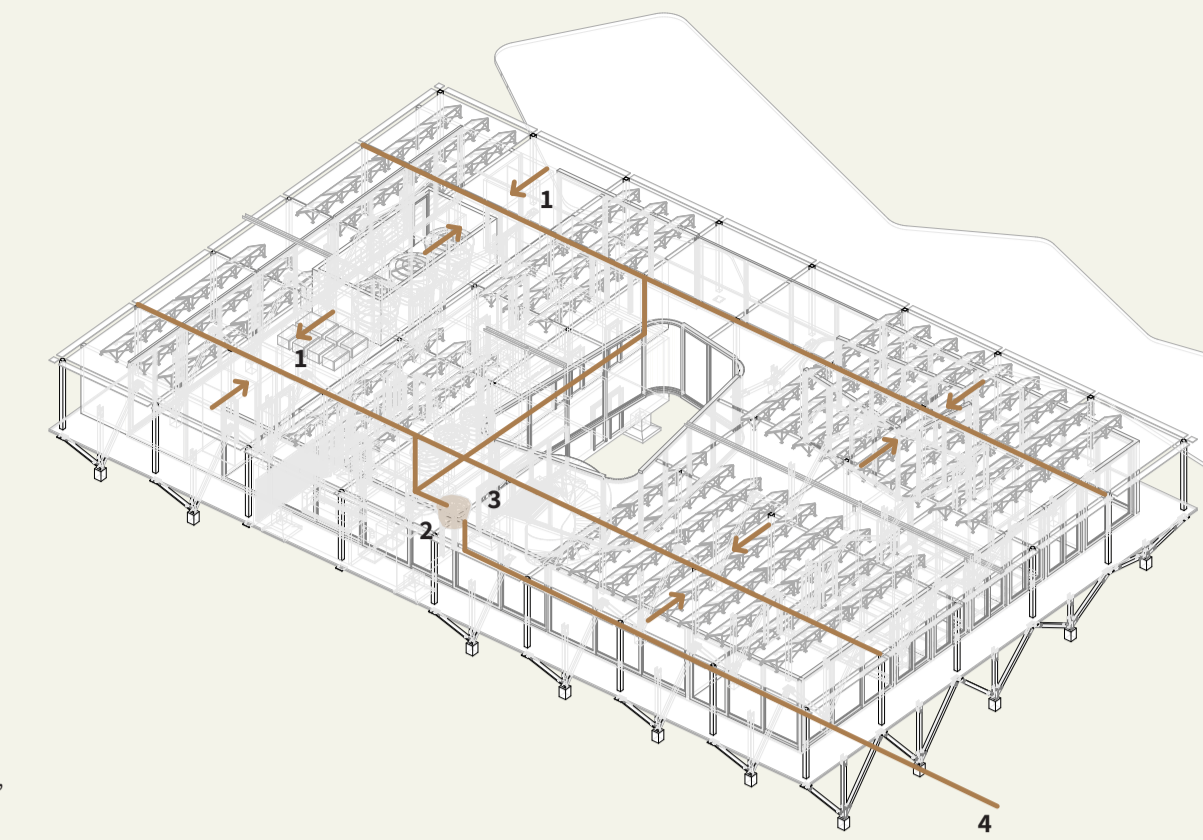
Sem escada

1 captação de água através de calhas e direcionamento na cobertura

2 armazenamento em reservatório cisterna de 3000 litros no subsolo

3 utilização da água para limpeza e regas

4 condução da água excedente, assim que a cisterna atingir seu limite, para coletor pluvial da rede pública

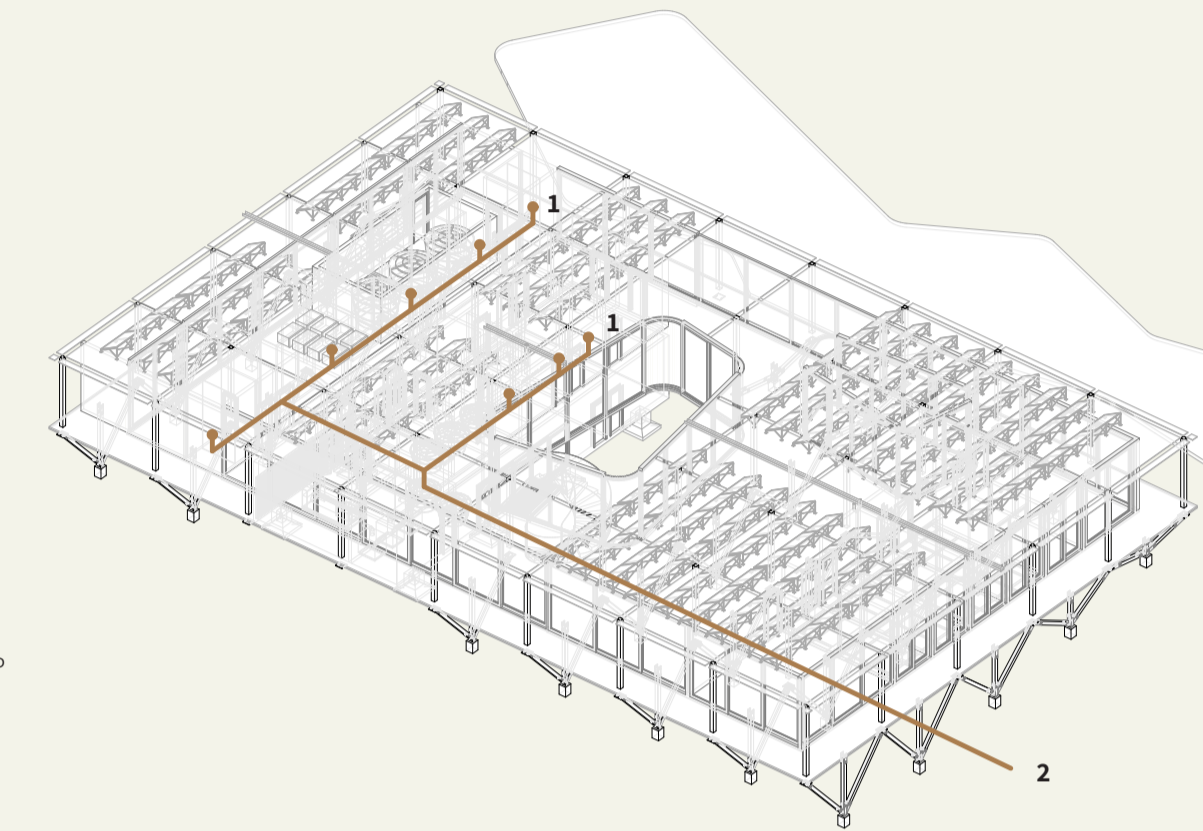


## Cloacal

Sem escada

1 captação de águas sujas das áreas comuns, consultórios, quartos PPP e área de serviço

2 direcionamento das águas para coletores na rede pública



## Climatização

Sem escada

1 8 condensadoras VRF para climatização da edificação

2 evaporadoras em highwall em cada quarto PPP

3 evaporadoras em cassette nas áreas comuns, consultórios e área de serviço

