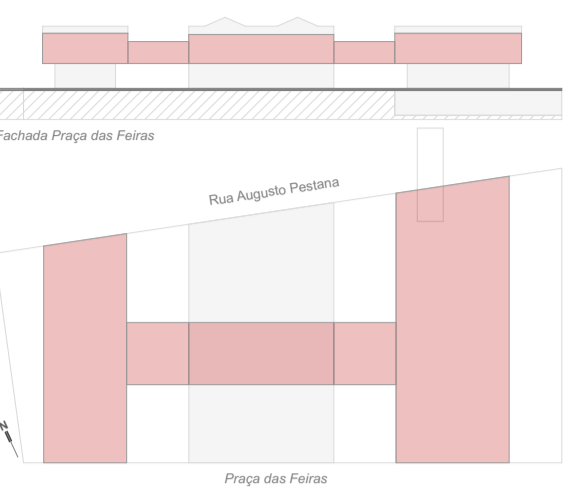
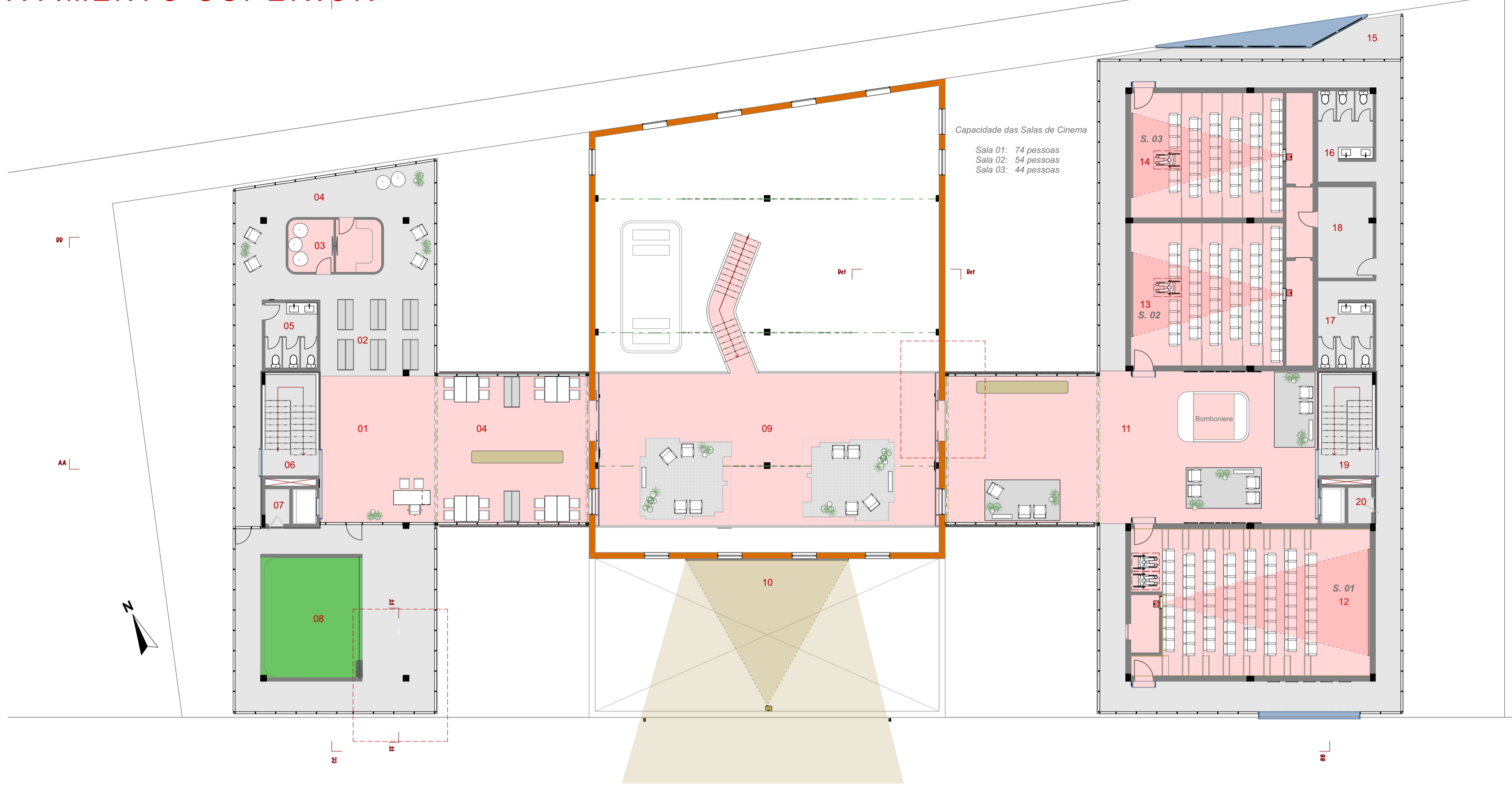


PLANTA BAIXA PAVIMENTO SUPERIOR

Escala: 1/125

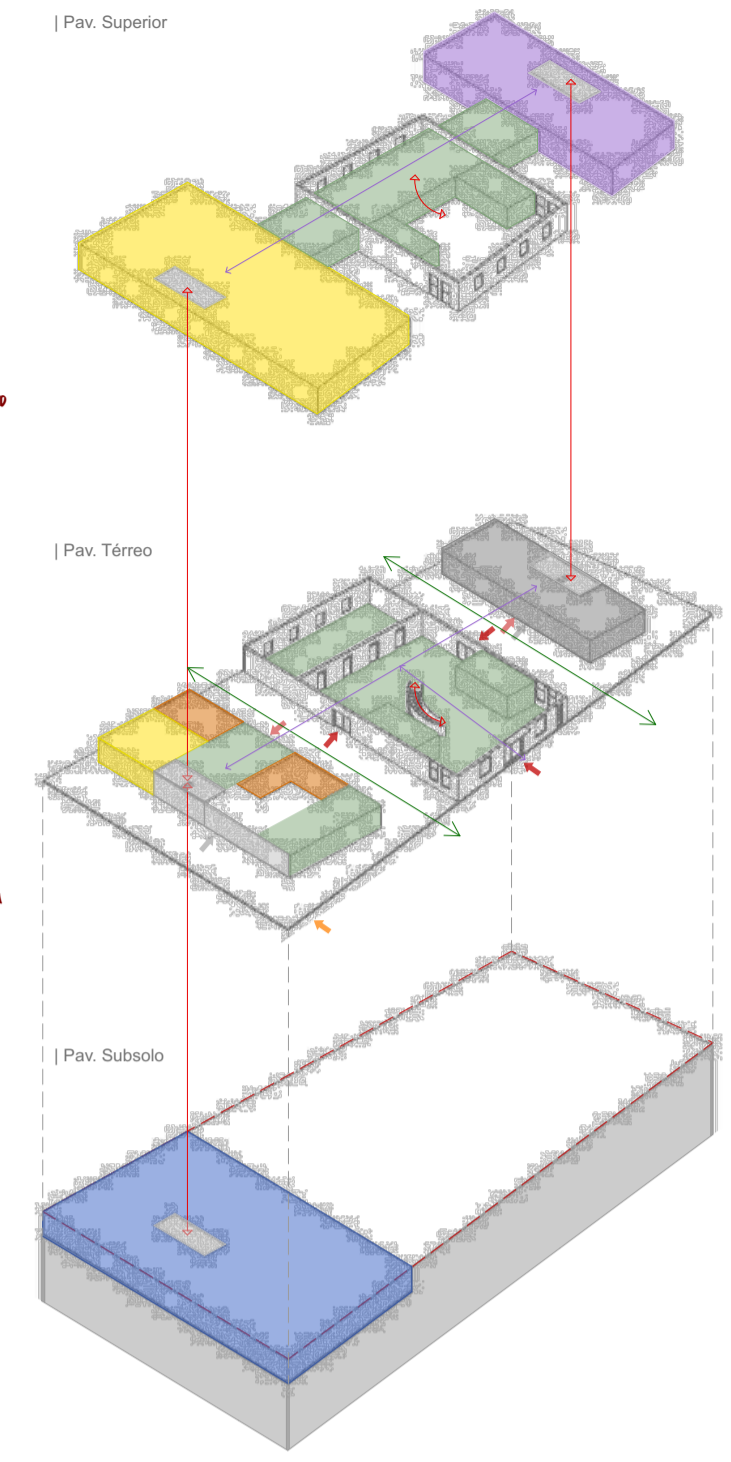


01	Recepção Cinemateca	41,4
02	Biblioteca e Acervo	21,1
03	Salas Multimídia	13,2
04	Leitura e Pesquisa	100,2
05	Banheiros	10,0
06	Circulação Vertical	18,5
07	Equipamentos	2,3
08	Estúdio Experimental	88,3
09	Estar e Exposições	126,8
10	Tela Projeção - Praça	0,0
11	Foyer - Cinema	135,6
12	Sala de Cinema (01)	86,7
13	Sala de Cinema (02)	60,2
14	Sala de Cinema (03)	52,5
15	Área Técnica - vitrine	18,3
16	Banheiros	12,7
17	Banheiros	12,1
18	Área Técnica	17,5
19	Circulação Vertical	18,5
20	DML	2,1



Capacidade das Salas de Cinema
 Sala 01: 74 pessoas
 Sala 02: 54 pessoas
 Sala 03: 44 pessoas

ZONEAMENTO E CIRCULAÇÕES



- ÁREA DE ESTUÍOS
- CINEMATECA
- SALAS DE CINEMA
- ÁREAS DE APOIO
- ACERVO
- ADMINISTRATIVO
- INFRAESTRUTURA
- CIRCULAÇÃO VERTICAL
- ACESSOS DE PEDESTRES - PRINCIPAL
- ACESSOS DE PEDESTRES - SECUNDÁRIO
- ACESSO DE VEÍCULOS
- ACESSOS ADMINISTRATIVOS/SERVIÇOS
- CIRCULAÇÃO VERTICAL - CRUZES DE PERMEABILIDADE URBANA

CORTE A-A

Escala: 1/125



REQUALIFICAÇÃO DO PATRIMÔNIO INDUSTRIAL

A área de entorno da antiga Estação Férrea de Caxias do Sul, tem sido alvo de propostas de inserção de novos usos, a fim de requalificar a região que durante anos ficou degradada e subutilizada.

A tipologia desses edifícios permite que sejam introduzidos diferentes programas e muitas edificações já são utilizadas como espaços de gastronomia e lazer. Buscando diversificar os usos, este projeto propõe requalificar a preexistência com uso cultural.

Deste modo, pretende-se promover a diversidade e a dinâmica social, valorizando o patrimônio e criando novas relações com a comunidade local.

Uma das características da região é a presença de grandes edificações que anteriormente abrigavam vinícolas e pequenas fábricas, como a Indústria de Refrigerantes Caxiense.

