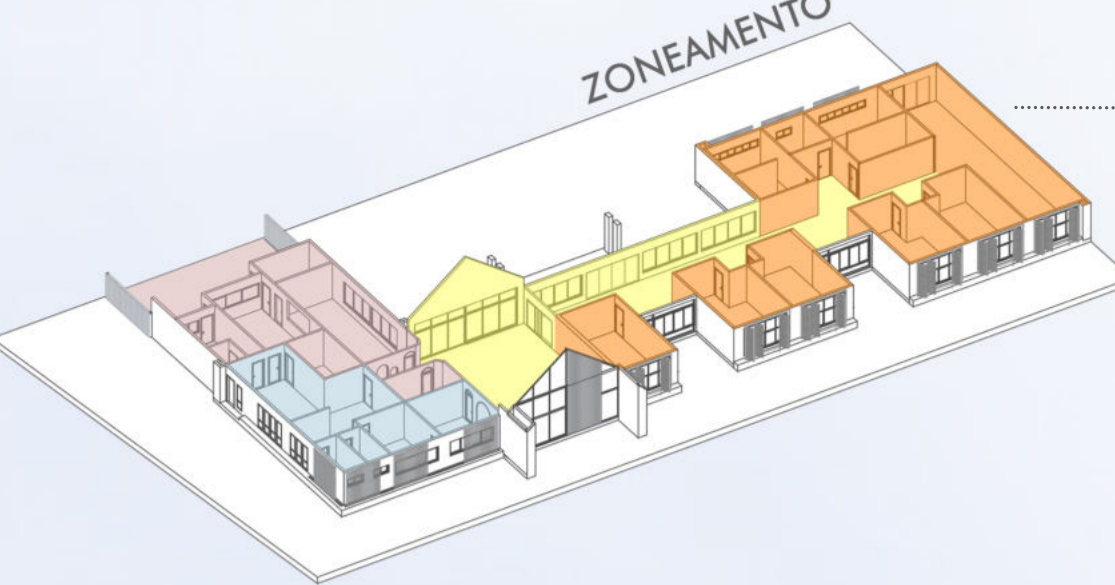


**DIAGRAMAS**  
zoneamento e fluxos



**setores**  
o zoneamento da edificação foi feito a partir dos setores: moradia, administrativo e serviços, respeitando os espaços necessários de acordo com as Orientações Técnicas: Serviços de Acolhimento para Crianças e Adolescentes. A divisão propõe o melhor funcionamento e segurança do local.

**MORADIA**  
**berçário 0-3**  
posicionado ao lado da brinquedoteca e próximo do setor administrativo e de serviços para melhor controle dos educadores.

**dormitórios fem. e masc.**  
divididos por sexo e idade (4-10 anos e 11-18 anos) para melhor controle e segurança dos abrigados; ficam próximos dos estares onde os funcionários podem permanecer durante a noite.

**espaço de uso comum**  
posicionado no final do corredor proporcionando tranquilidade a quem frequentar a sala de estudos ou de tv; espaço amplo e integrado, com acesso a área externa - espaço das árvores frutíferas.

**sanitários coletivos**  
feminino, masculino e PCD; ficam próximos aos dormitórios para melhor fluxo e funcionamento do espaço. Foram projetados para atender todas as idades, estimulando a autonomia dos abrigados.

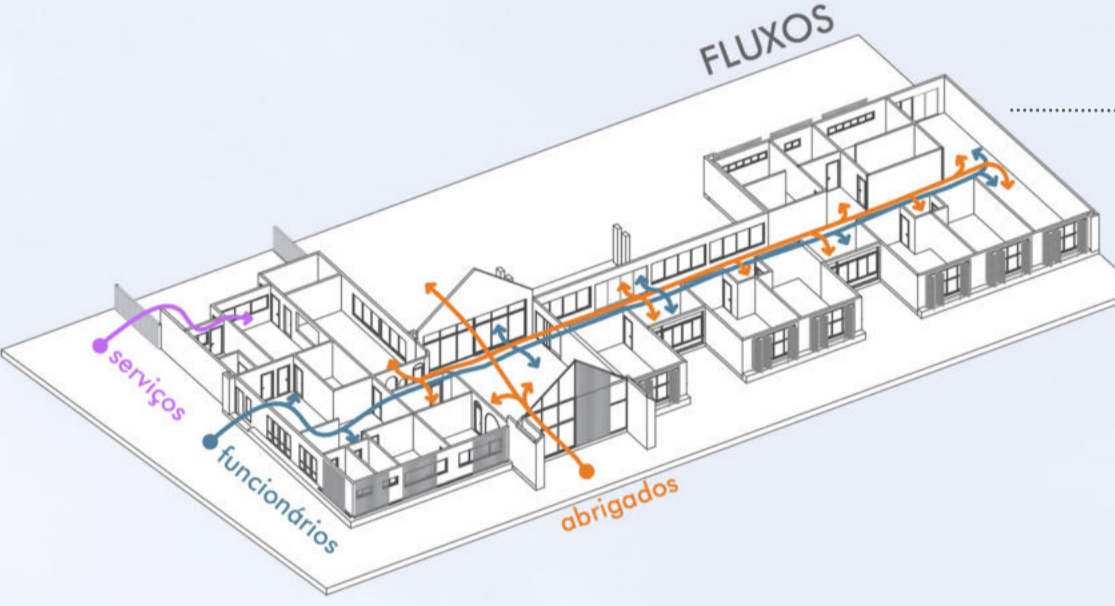
**SERVIÇOS**  
**ambulatório e refeitório**  
espaços próximo a circulação com acesso dos infantes; ambulatório para atendimento de primeiros socorros e refeitório amplo com conexão direta com a cozinha para atividades em grupo.

**cozinha e área de serviço**  
os dois ambientes estão conectados com a área de serviço externa, restrita aos funcionários, para estender roupas e receber os alimentos, através do acesso pela rua lateral; a cozinha possui conexão com o refeitório, facilitando o fluxo e o cuidado com os abrigados.

**ADMINISTRATIVO**  
**recepção e coordenação**  
recepção próxima da entrada principal, conectado a sala da coordenação para melhor atendimento aos visitantes e novos abrigados; possui visibilidade para a brinquedoteca, garantindo a segurança dos infantes.

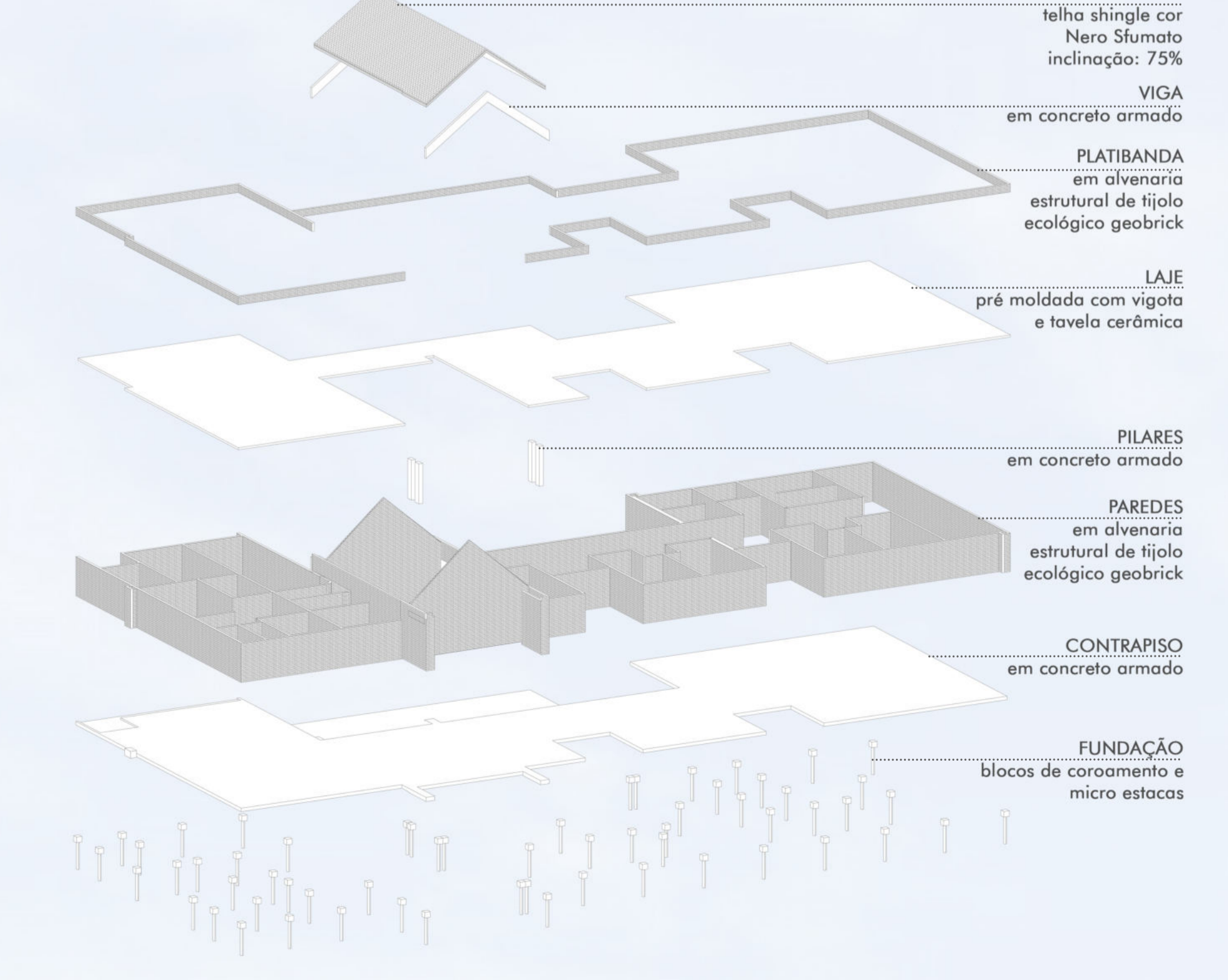
**CIRCULAÇÃO**  
ampla circulação conectando todos os cômodos do setor de moradia da casa, integrando o espaço interno com o externo através de grandes esquadrias. Possui estares entre os dormitórios com visual para a árvore existente. A circulação também demarca os ambientes que os abrigados não tem acesso, somente funcionários; junto a circulação, no acesso principal da casa, fica a brinquedoteca, com o objetivo de receber os novos abrigados de forma acolhedora e divertida.

**espaço dos funcionários**  
projetado de forma integrada, o espaço de descanso e de trabalho dos funcionários possui entrada restrita próxima ao estacionamento; o espaço conecta os ambientes do setor de serviços, promovendo melhor funcionamento e fluxo de trabalho.



**FLUXOS**  
o fluxo dos abrigados e dos funcionários foi definido juntamente com o zoneamento do espaço, fazendo com que os abrigados tenham autonomia e liberdade de acesso aos cômodos referentes a moradia, como em uma casa. Os cômodos que se referem a administração possuem acesso restrito a funcionários pois, são da parte institucional. Dessa forma, os fluxos e rotina do abrigo contribuem para a formação de um ambiente residencial, promovendo o sentimento de acolhimento e pertencimento do espaço.

**DIAGRAMA**  
estrutural



**PLANTA BAIXA**  
escala 1/200



**LEGENDA**

01 Brinquedoteca A: 106,20 m <sup>2</sup>	12 Sala de estar e estudos A: 77,65 m <sup>2</sup>	24 Sanitário PCD masculino A: 5,94 m <sup>2</sup>
02 Área externa coberta A: 75,97 m <sup>2</sup>	13 Circulação A: 8,91 m <sup>2</sup>	25 Coordenação A: 16,31 m <sup>2</sup>
03 Circulação A: 161,26 m <sup>2</sup>	14 Refeitório A: 52,81 m <sup>2</sup>	26 Recepção A: 18,92 m <sup>2</sup>
04 Berçário 0-3 anos A: 30,24 m <sup>2</sup>	15 Despensa A: 11,42 m <sup>2</sup>	27 Ambulatório A: 11,71 m <sup>2</sup>
05 Dormitório fem. 04-10 anos A: 28,89 m <sup>2</sup>	16 Cozinha A: 31,97 m <sup>2</sup>	28 Pracinha
06 Dormitório fem. 11-18 anos A: 29,16 m <sup>2</sup>	17 Depósito materiais de limpeza A: 3,14 m <sup>2</sup>	29 Estar com vegetação
07 Dormitório masc. 04-10 anos A: 29,16 m <sup>2</sup>	18 Lavanderia A: 12,97 m <sup>2</sup>	30 Horta
08 Dormitório masc. 11-18 anos A: 29,16 m <sup>2</sup>	19 Lixa/Gás A: 7,84 m <sup>2</sup>	31 Espaço com árvores frutíferas
09 Sanitário feminino A: 27,23 m <sup>2</sup>	20 Área externa de serviços	32 Estar externo
10 Sanitário masculino A: 35,96 m <sup>2</sup>	21 Rouparia A: 13,25 m <sup>2</sup>	33 Estacionamento
11 Sanitário PCD A: 10,40 m <sup>2</sup>	22 Espaço funcionários A: 58,30 m <sup>2</sup>	ÁREA TOTAL: 972,47 m <sup>2</sup>
	23 Sanitário PCD feminino A: 5,94 m <sup>2</sup>	

PRÊMIO IAB RS - turmas 2022  
JOSE ALBANO VOLKMER