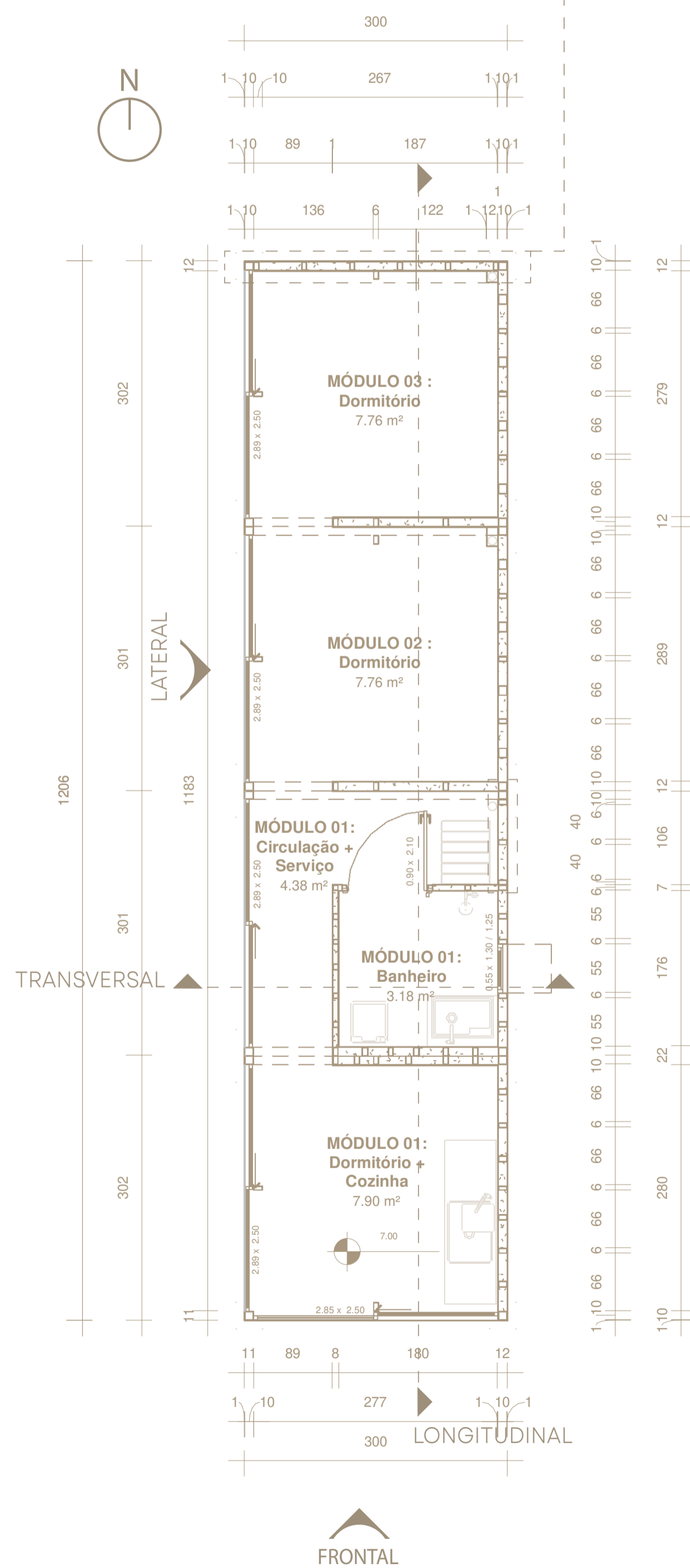




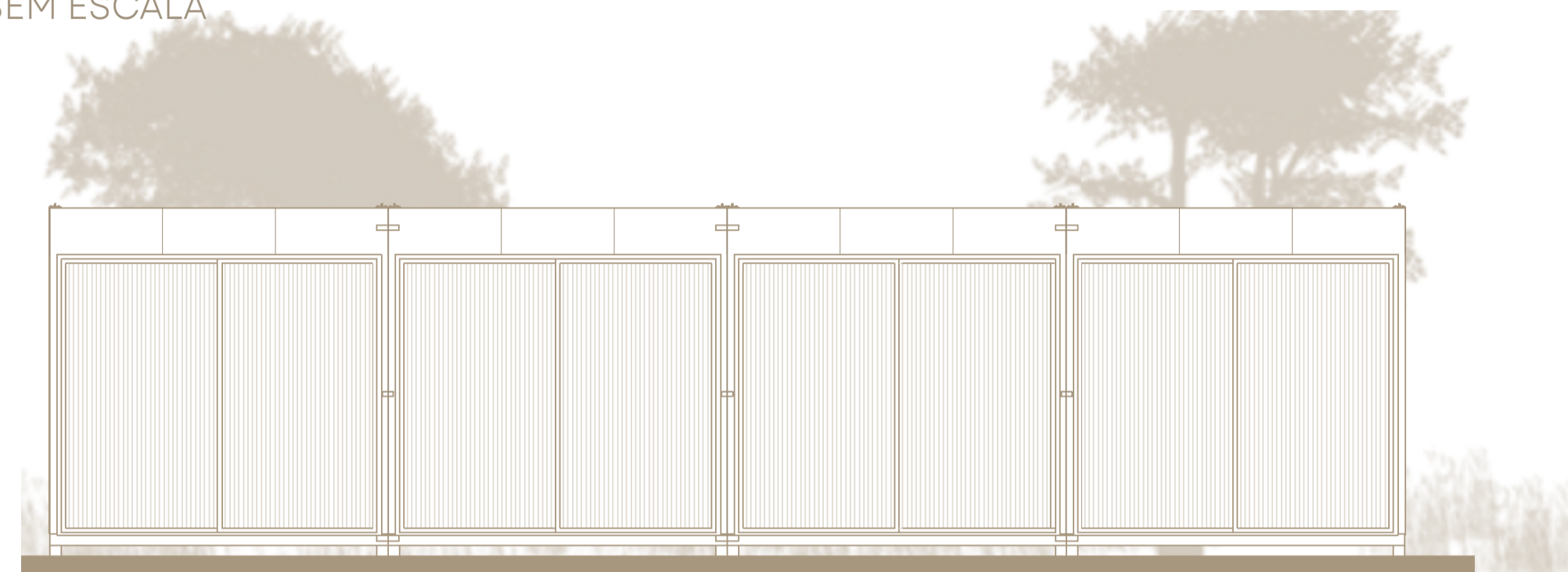
# PLANTA BAIXA FACHADA LATERAL

SEM ESCALA

A habitação conta com uma área interna útil de 30,90m<sup>2</sup> e de área total 36,12m<sup>2</sup>.

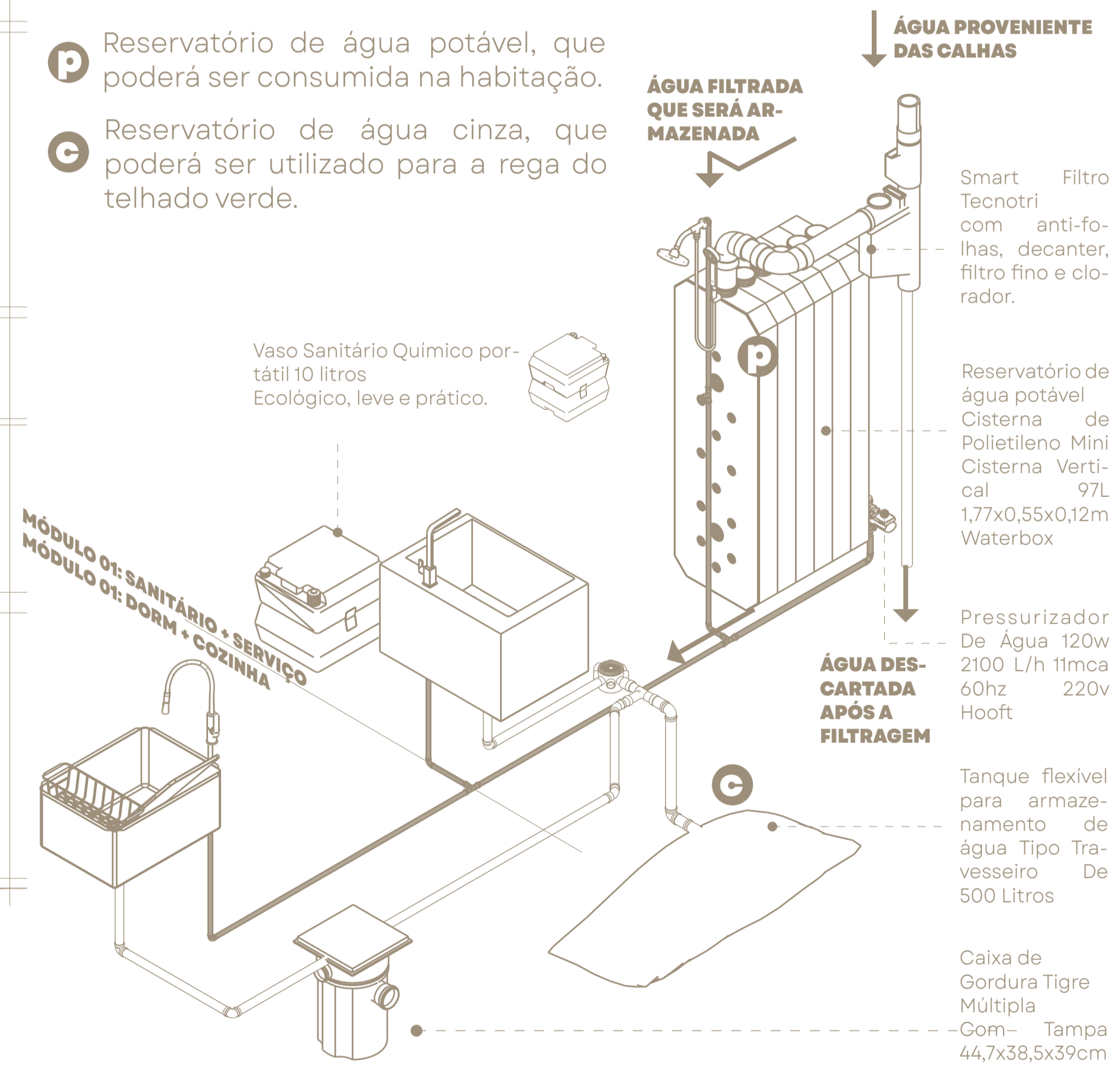


SEM ESCALA



# ISOMETRIA HIDRÁULICO

- P** Reservatório de água potável, que poderá ser consumida na habitação.
- C** Reservatório de água cinza, que poderá ser utilizado para a rega do telhado verde.



A utilização do polícarbonato alveolar ao invés do vidro se da em função das suas propriedades físicas. Ótima transmissão de luz (espectro de transmissão de luz visível, aproximadamente 80% na cor cristal); Material leve (86% mais leve do que o vidro); Alta resistência ao impacto; Montagem fácil e econômica; Material autoextinguível (não propaga chamas); Rápida instalação e economia na estrutura.

Para o fornecimento da água potável da edificação, foram pensadas duas propostas, sendo elas:

- (1) a captação da água da chuva, seu tratamento (utilizando-se filtros com clorador e decanter) e posterior armazenamento.
- (2) utilização dos reservatórios para o fornecimento de água potável do serviço público, através de caminhões pipa, possibilitam o enchimento dos reservatórios.